

CENTRO DE CUIDADOS PALIATIVOS PÓLEN



Introdução

Segundo dados do Ministério da Saúde, o Brasil, em 2016, tinha a quinta maior população idosa do mundo, e, em 2030, o número de idosos ultrapassará o total de crianças entre zero e 14 anos, com isso o aumento da prevalência de doenças crônicas degenerativas neste cenário é para ter uma evolução maior a cada ano. A necessidade de acelerar o entendimento do termo paliativo e começar a disseminar o assunto e a aceitação dele é de extrema urgência no contexto da sociedade brasileira, ainda mais em tempos de pandemia que felizmente trouxe um olhar dos médicos mais atencioso a esse tema.

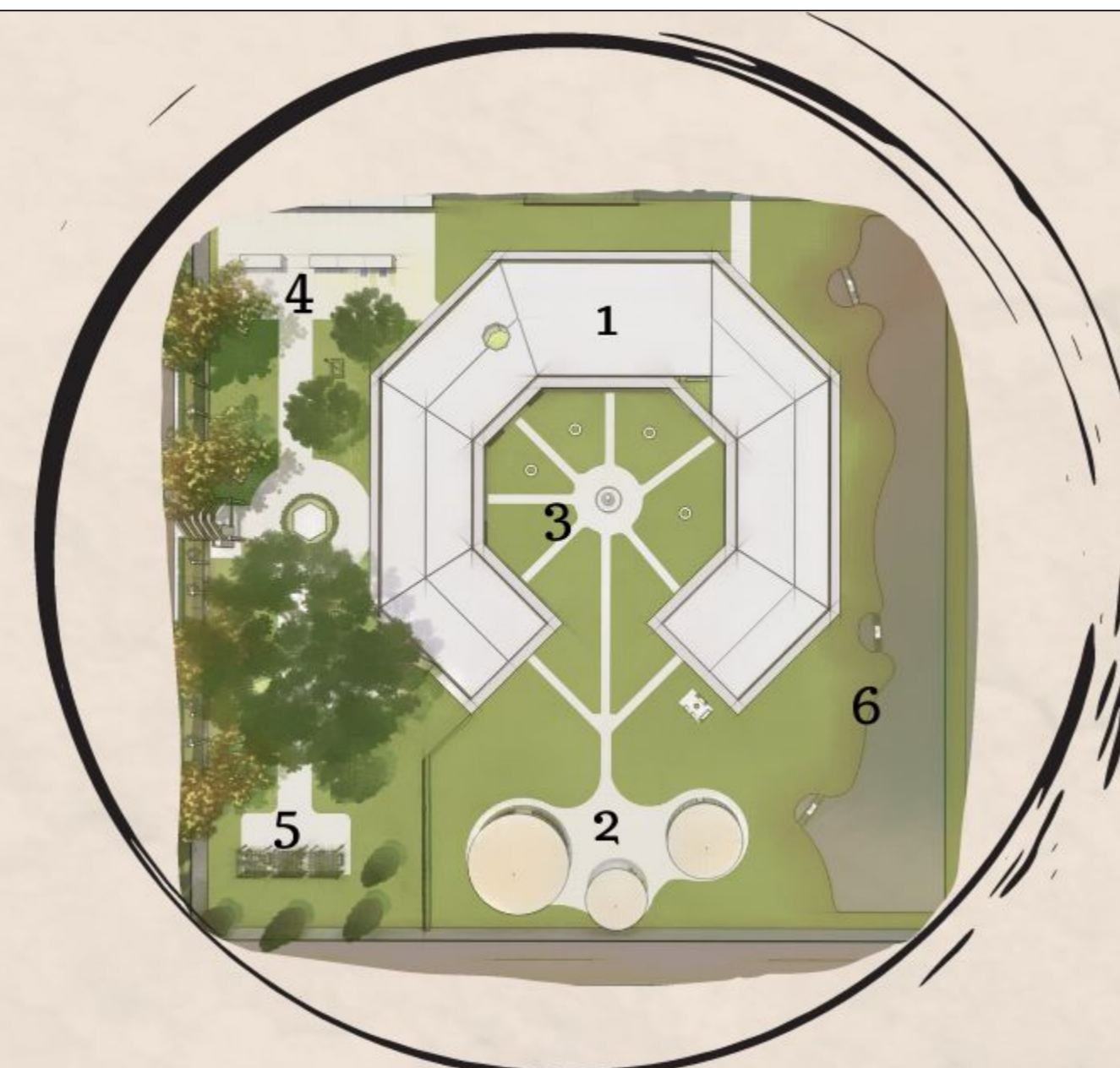
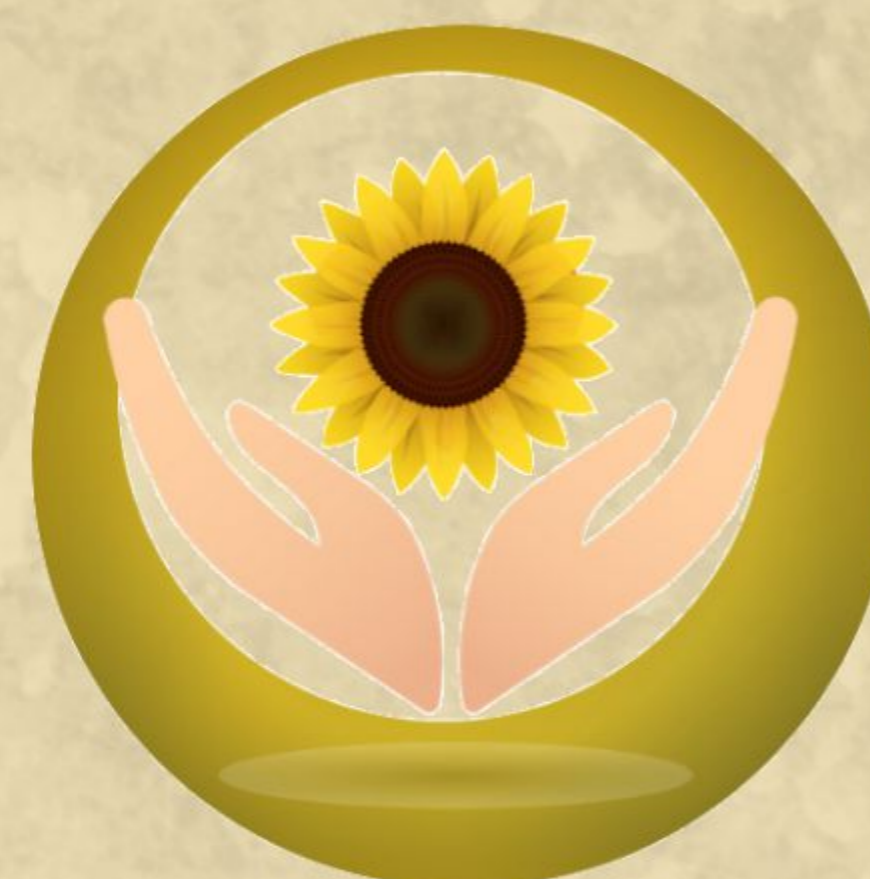
Tema

Historiadores apontam que o cuidado paliativo começou na antiguidade e, que durante as Cruzadas na Idade Média, era comum encontrar "hospices" pelo caminho. Era muito mais uma forma de cuidado, acolhimento, proteção e alívio do sofrimento do que de cura propriamente dita. (Amithaba Hospice Service Trust, 2000). O presente projeto tem por motivação as previsões de expansão da busca por esse tipo de tratamentos paliativos. Desta maneira, espero contribuir com o tema apontando a importância da existência de mais núcleos hospitalares de cuidados paliativos, mas com um olhar atencioso também a projeção da arquitetura e os materiais utilizados nesses locais a favor do bem-estar, saúde, humanização e priorizando a perspectiva do paciente e seus sentimentos.



Conceito

O Centro de Cuidados Paliativos Pólen tem como objetivo proporcionar cuidado, amor e maior qualidade de vida para pessoas que precisam de cuidados ao enfrentar algum tipo de enfermidade e não possuem auxílio ou disponibilidade da família. Como se trata de um trabalho muito sério e que envolve o cuidado com a vida e o espírito emocional, ao projetar o local foi buscado referências que buscam dentro de nós respostas para tudo que vivenciamos durante nossa jornada terrena.



Localização

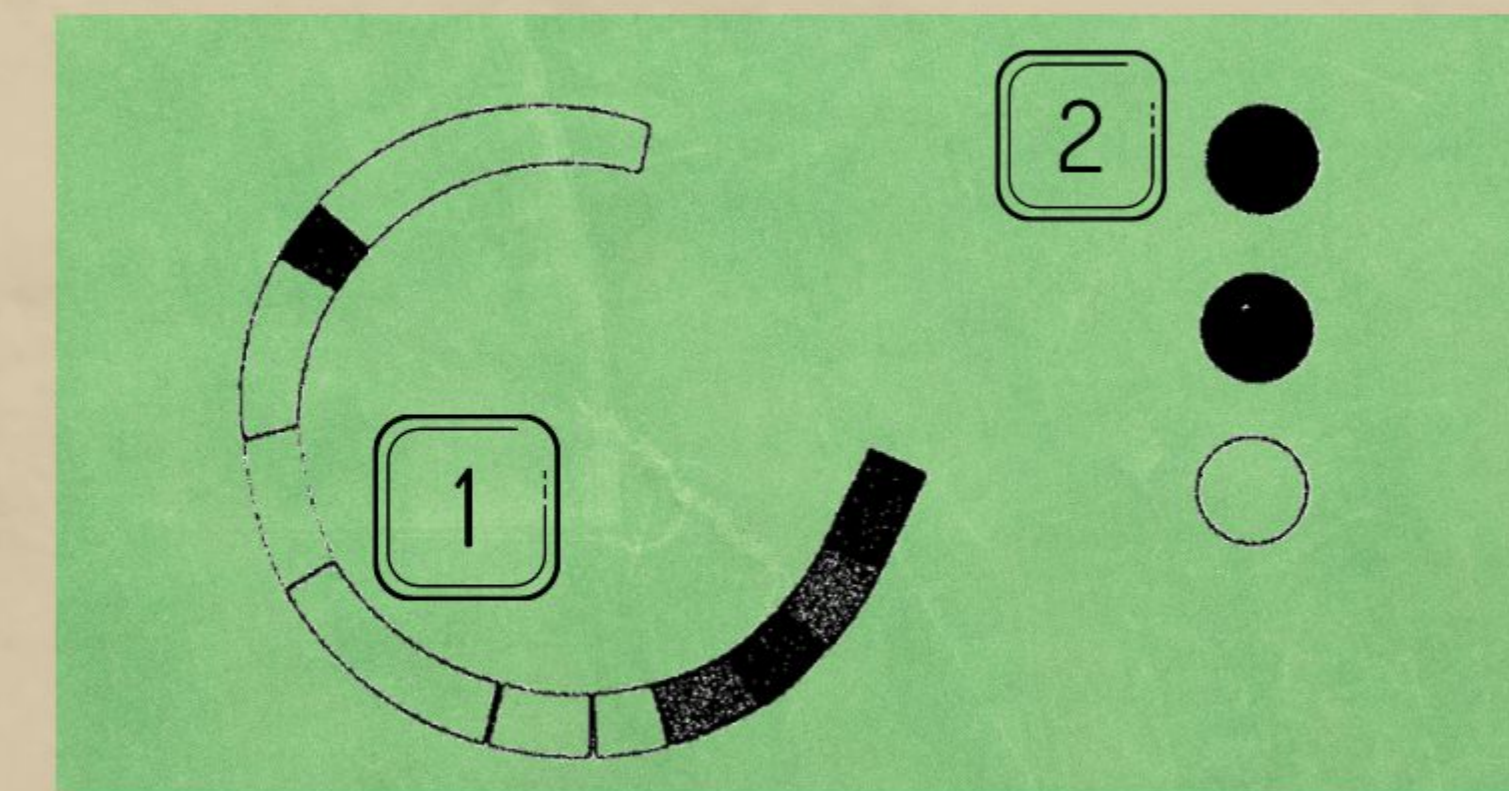
Foz do Iguaçu / Paraná
Jardim Guarapuava - Rua Luísa Wandscher

- 1 Edifício Principal
- 2 Área de lazer
- 3 Jardim Central
- 4 Estacionamento
- 5 Pergolados
- 6 Espelho D'água

Valencis Hospice



Esse hospice fica em Curitiba capital do Paraná, o local procura propiciar aos pacientes um espaço de conforto, acolhimento e bem-estar. A estrutura oferece um espaço humanizado. Com o objetivo de proporcionar ambiente similar ao domicílio e convivência entre pacientes, familiares, acompanhantes e equipe multiprofissional, temos salas de estar amplas e confortáveis. Visitas de familiares e de crianças dos hóspedes são bem-vindas e as mesmas podem usufruir de um espaço Kids.



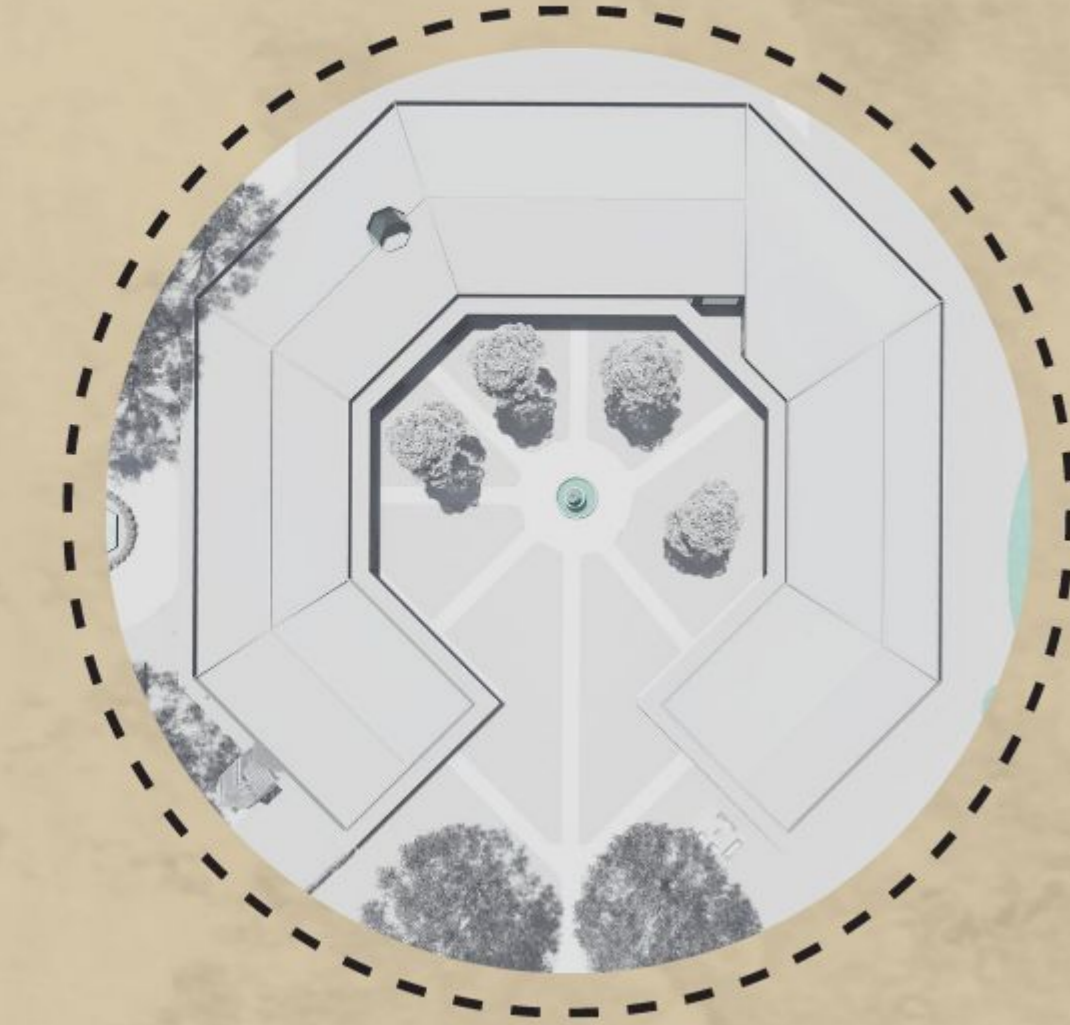
- 1 ESPAÇO PRINCIPAL DE CONVIVÊNCIA
- 2 ESPAÇO PARA INTERAÇÃO FAMILIAR



Não passamos de um grão de pó em algum canto do universo, se encararmos a nossa vida com base em padrões científicos e coletivos, vemos que ela é totalmente transitória e que nada significa. Mas se olharmos para dentro de nós, tal como olhamos para as estrelas, podemos perceber que temos uma missão única a realizar o sentido da vida.

A espiral é a essência do mistério da vida. Assim como se centra, ela também para, se encontra, se retorce e, então, desce e sobe novamente em graciosas curvas.

A reticências também indica uma ação que ainda não terminou, além de transmitir sentimentos como dúvidas, surpresas entre outros sentimentos. Desse modo é a maneira que os autores tem de inserir vida em seus textos, transmitindo sempre o que vem depois, pois o fim não existe.



Terreno

A localização do terreno foi escolhida devido a critérios que priorizam aos usuários do local, como se trata de um hospice para pessoas com cuidados paliativos é interessante estar em um distância próxima ao hospital municipal da cidade, como também se prioriza estar de fácil acesso para pessoas que chegam de outras cidades e precisam se localizar facilmente, então possui um deslocamento fácil do aeroporto como da rodoviária. Ficando a 15 minutos do Hospital Padre Germano Lauck (8 km), do Aeroporto Internacional de Foz do Iguaçu fica uma distância de 14 minutos (10km) e da Rodoviária de Foz do Iguaçu 12 minutos (6 km).

Croqui

