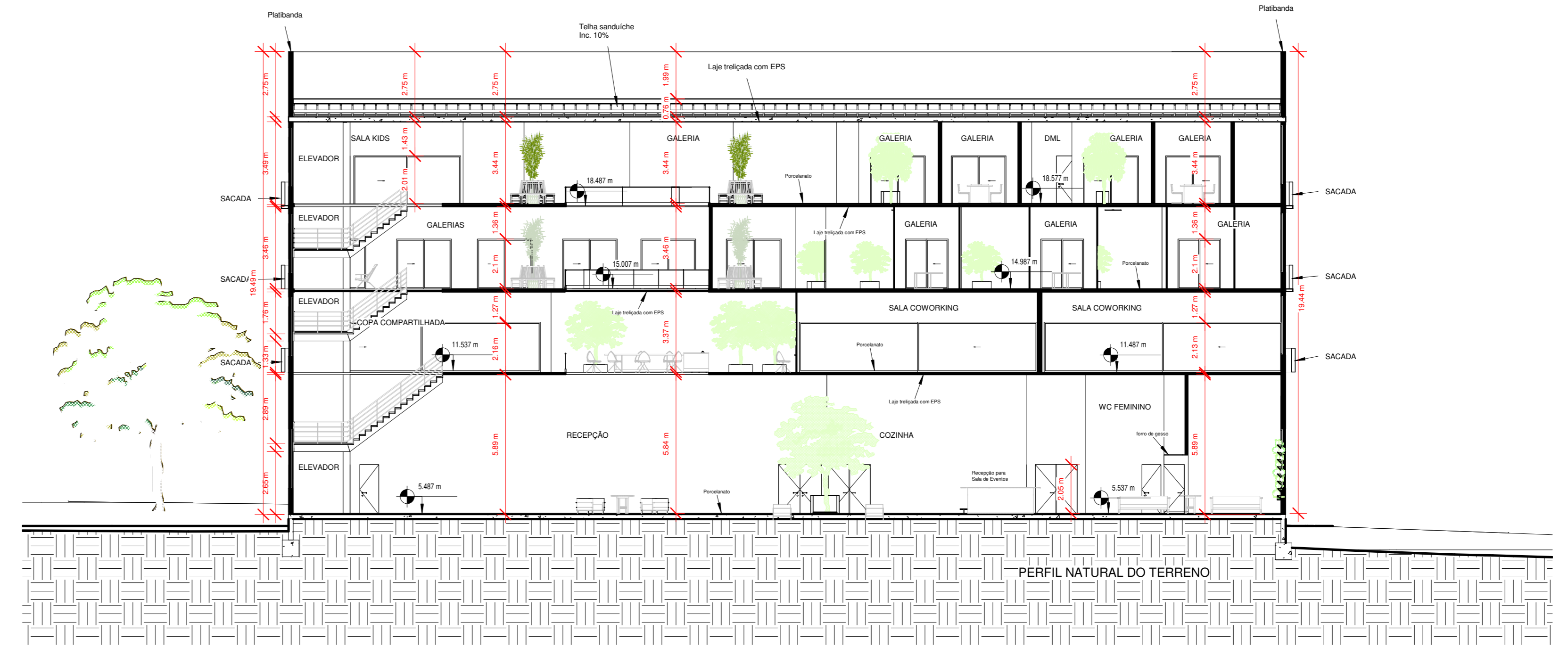
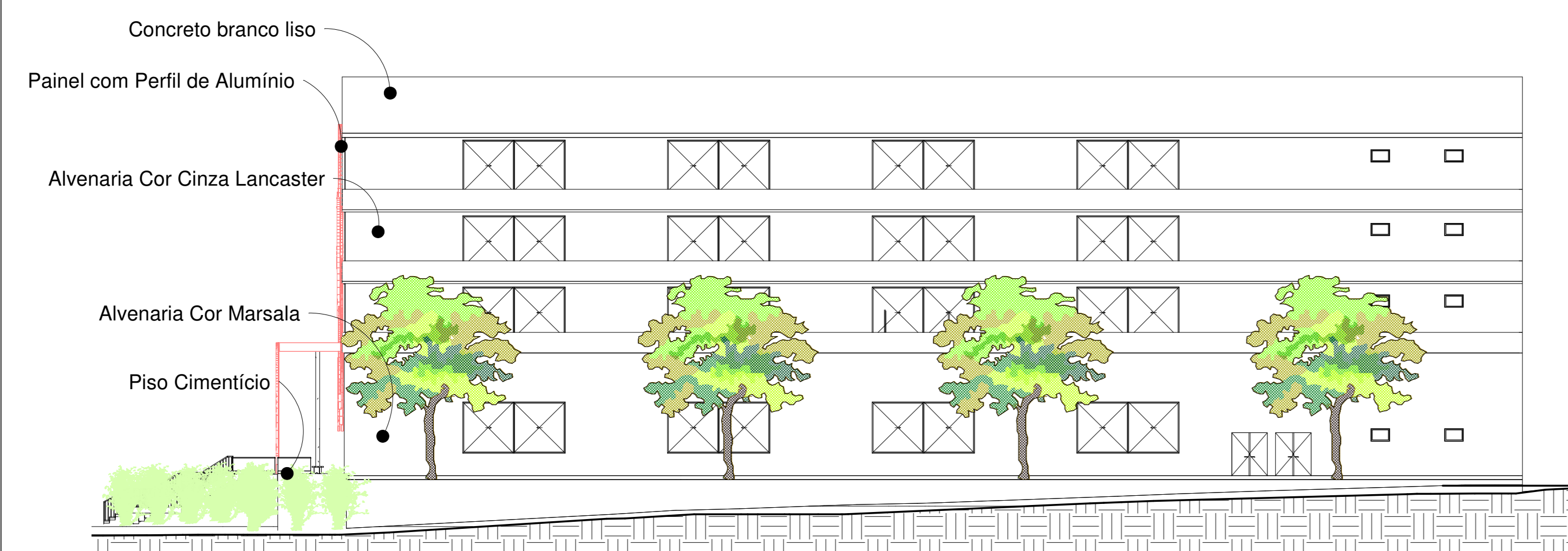


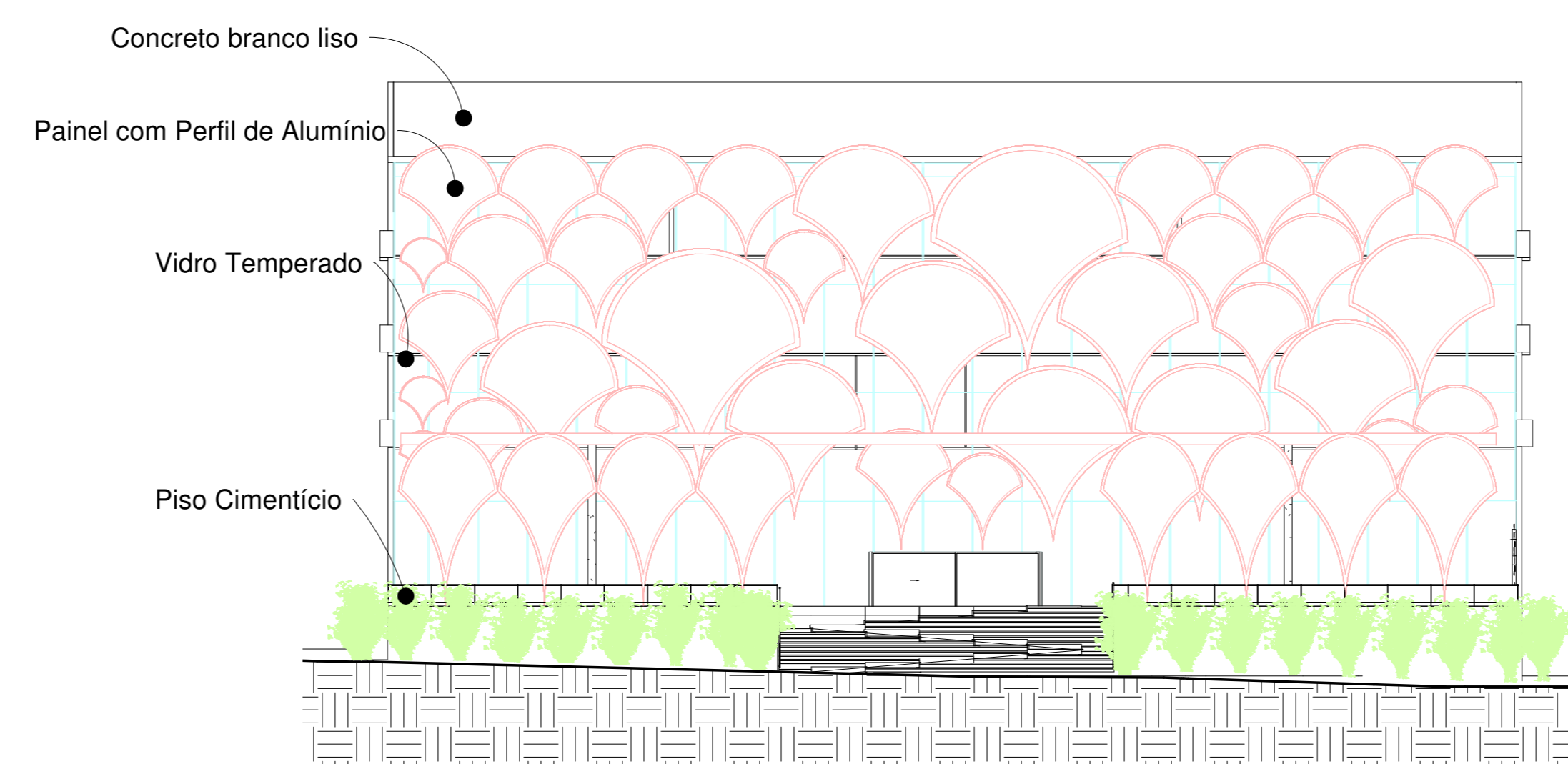
1 Corte Longitudinal  
1 : 150



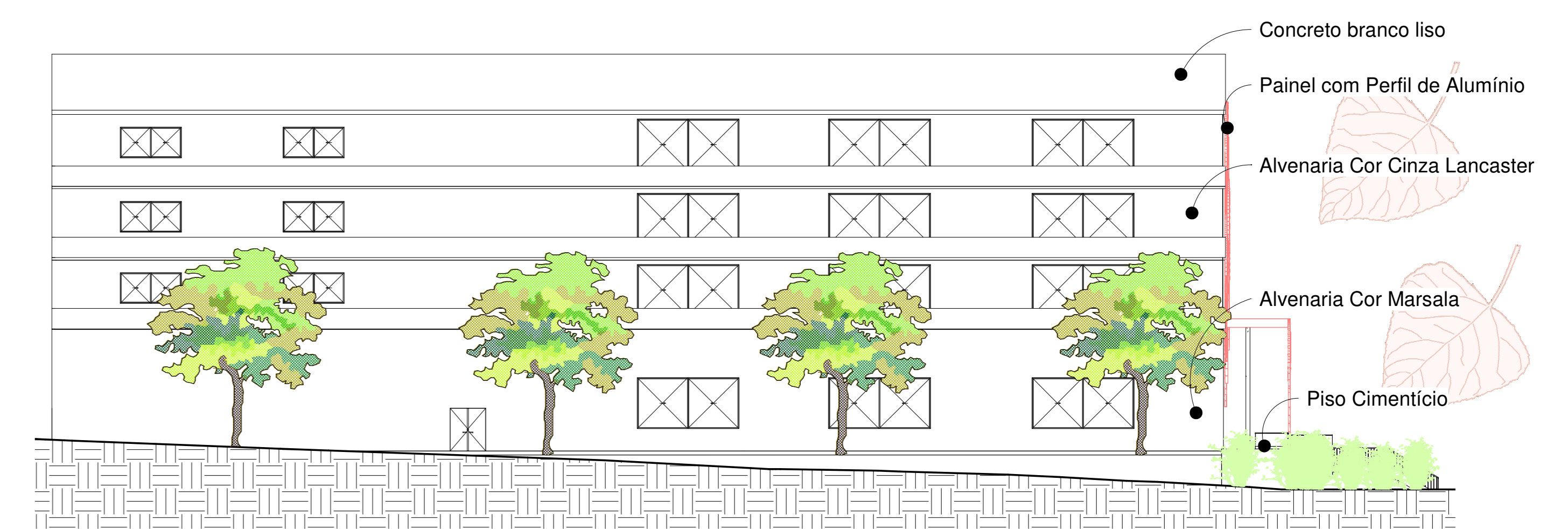
2 Corte Transversal  
1 : 150



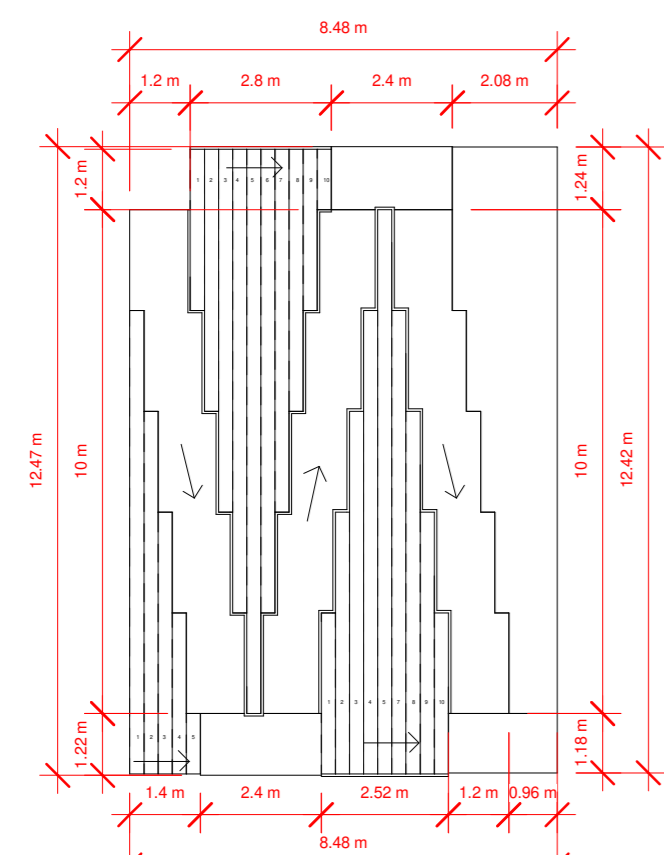
4 Elevação Lateral Esquerda  
1 : 200



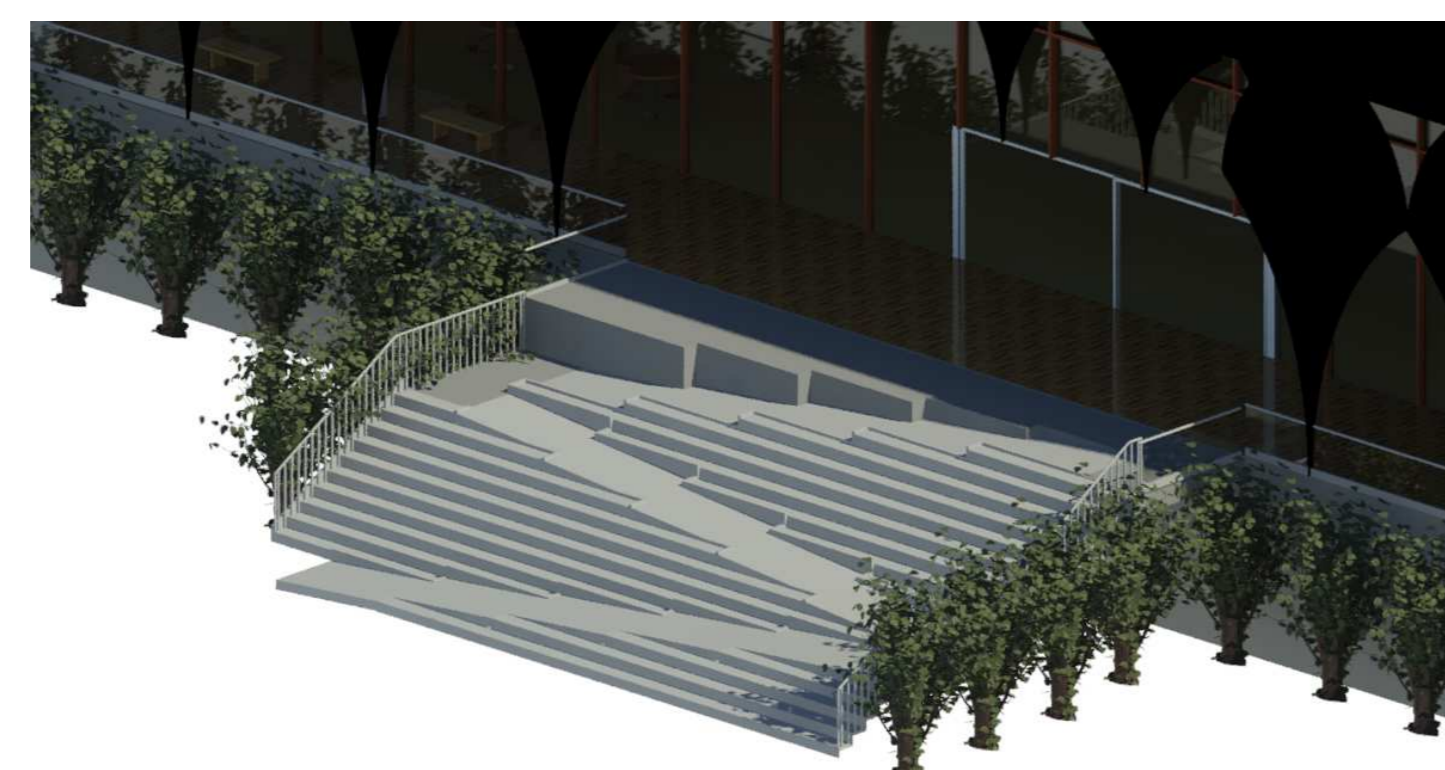
3 Elevação Frontal  
1 : 200



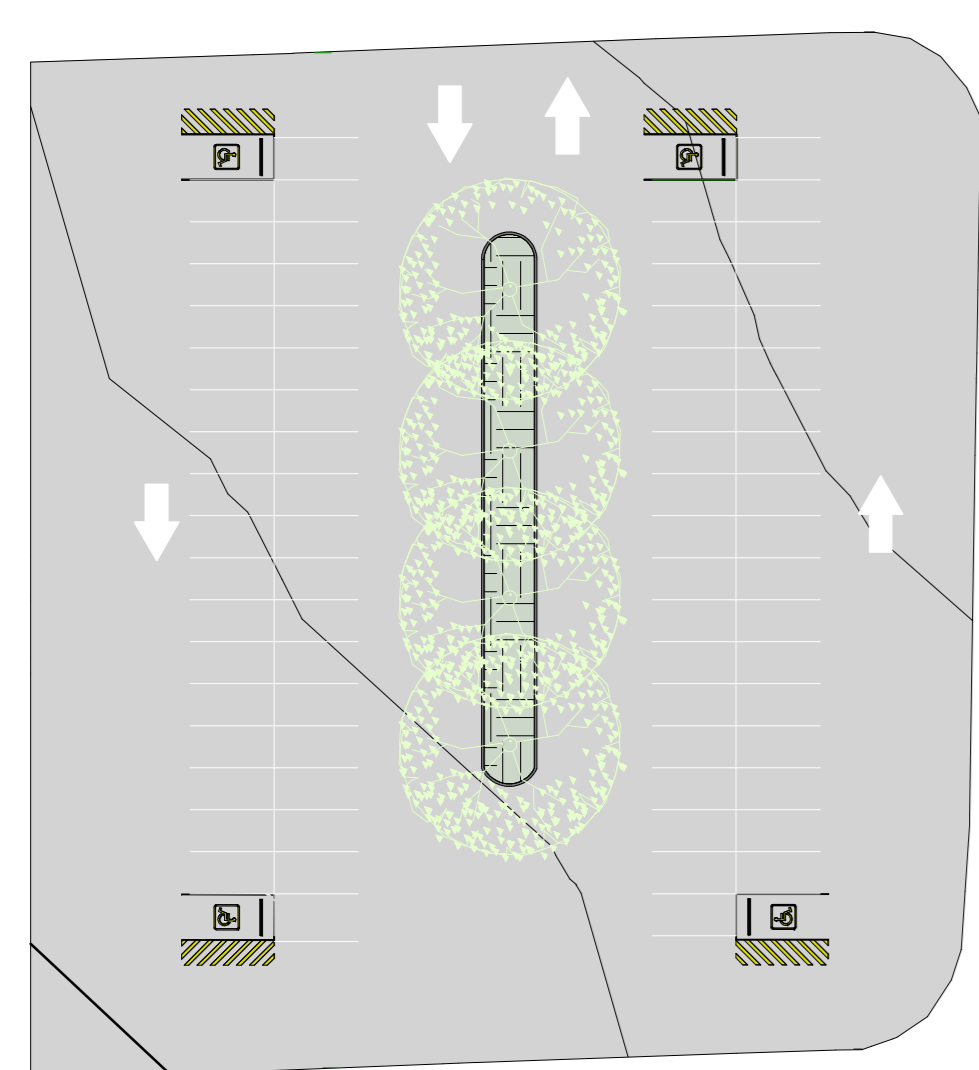
5 Elevação Lateral Direita  
1 : 200



6 Detalhe Escada  
1 : 150



PERSPECTIVA ESCADA



7 Estacionamento  
1 : 450

**ESTACIONAMENTO 76 VAGAS**

O ESTACIONAMENTO É DESTINO A QUAISQUER PESSOAS QUE FREQUENTEM A EDIFICAÇÃO RECORRENTE. É COBERTO POR GRANDES ÁRVORES PARA AUXILIAR COMO COBERTURA E CONFORTO TÉRMICO. ESPAÇOS EXCLUSIVOS PARA PCD E IDOSOS.



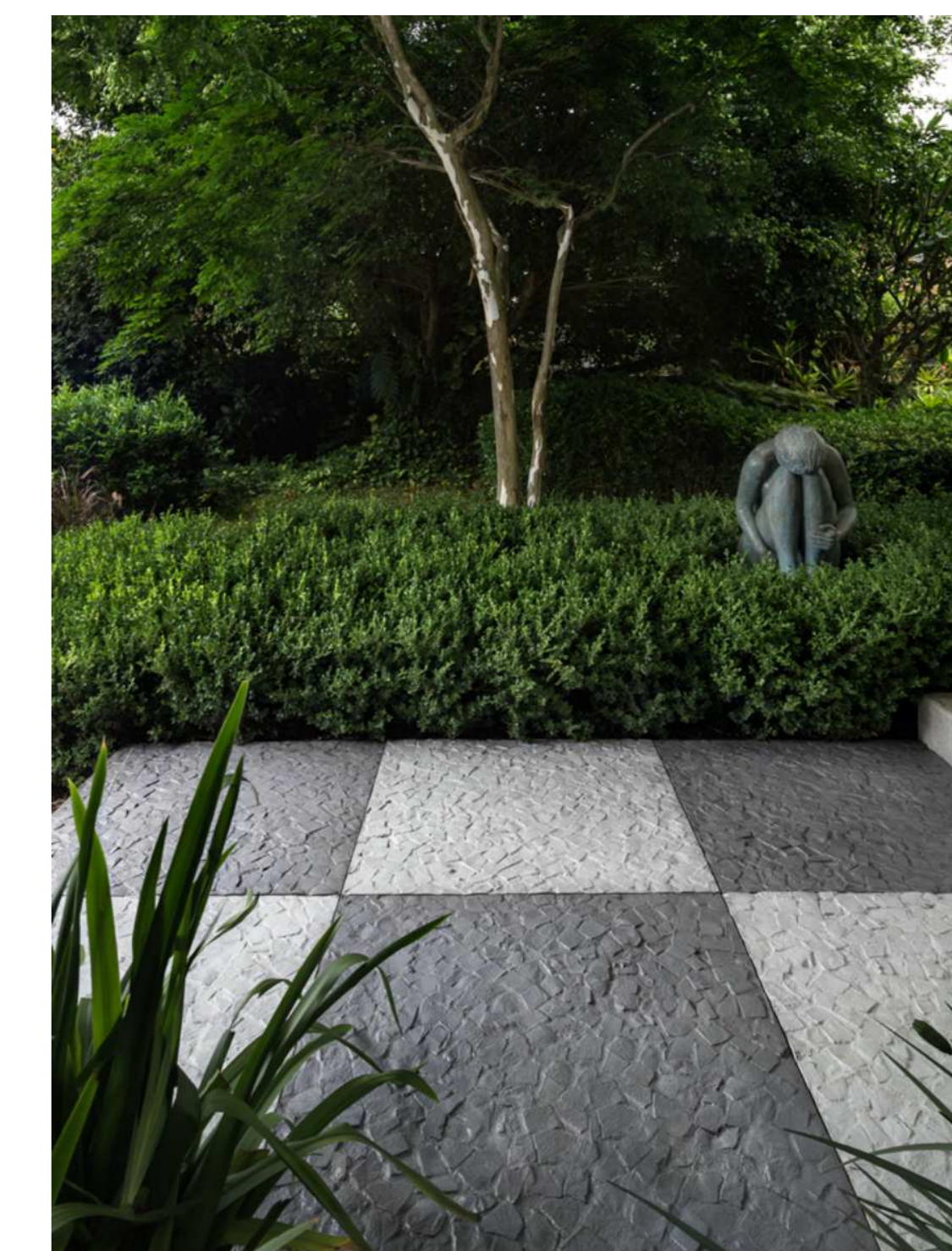
**PISO VINÍLICO**

Utilizado no 1º, 2º e 3º pavimento, resiste a grandes fluxos de pessoas, possui isolamento acústico, conforto térmico, de fácil limpeza e ecologicamente correto.



**VIDRO LAMINADO**

Utilizado na fachada e janelas laterais, possui proteção contra raios UVA e UVB, conforto acústico, de fácil aplicação e é resistente a grandes impactos.



**PISO CIMENTÍCIO**

Definido para área externa da entrada da edificação, permite alto fluxo de pedestres, são atérmicos, permeáveis e antiderrapante.



**PAINEL COM PERFIL DE ALUMÍNIO**

Definido para fachada, permite entrar iluminação natural e ao mesmo tempo controlando a insolação direta.