

# Mind POPULUS

CENTRO CORPORATIVO DE INOVAÇÃO E EMPREENDEDORISMO

## INTRODUÇÃO

Sabemos que uma arquitetura de qualidade tem o poder de influenciar o cotidiano das pessoas. Ambientes de trabalho onde não há vegetação, cores estimulantes, ergonomia, ambientes sem vida, deixam as pessoas desestimuladas de trabalhar naquele local, perdendo foco, produtividade, gerando ansiedade e outros problemas.

Por isso foi desenvolvido uma edificação com ambientes que estimulem a inovação, a criatividade e a interação. Um local para empresários, empreendedores, estudantes e startups. Também utilizando da psicologia ambiental para criar espaços que influencie na saúde mental e disposição de quem está inserido.



## ESCOLHA DO TERRENO

A localização definida para o empreendimento se encontra na região do Bairro Itaipu A, local onde atualmente está sendo transformada em um bairro inteligente, a Mind Populus trará mais destaque a região, atraindo olhares de fora da cidade e do país.

Uma das principais proposta do empreendimento é trazer empresas e profissionais inovadores, juntamente voltada ao conceito de sustentabilidade, elementos que são característicos de um bairro inteligente.

A localidade conta com diversas conveniências, como mercados, cafeterias, lojas, academias, praças, farmácias, entre outros. Seu acesso principal será feito pela Avenida Paraná e nas laterais pela Rua Piauí e Rua Barbado.



## CONCEITO

Esta edificação corporativa e de inovação, atrairá profissionais de diversas áreas, movimentando o networking entre as empresas e empreendedores, dispo de ambientes flexíveis, individuais e compartilhados.

O Mind Populus busca um conceito mais inovador para a cidade, unindo a arquitetura e a sustentabilidade para trazer qualidade de vida e conforto aos usuários.

Ambientes harmônico e interativo, criarão oportunidades de realizar coffee breaks, workshops, cursos, reuniões e palestras tudo em um só local.

Conta com pequenos espaços internos com a presença da natureza, reunindo os usuários para bate papos e interações, trazendo entretenimento e criando novos relacionamentos.

## PARTIDO ARQUITETÔNICO

No exterior, empregando o conceito da logomarca, a fachada frontal será revestida com placas de alumínio no formato de copas de árvores, auxiliando no controle solar, na ventilação e dando um aspecto de modernidade.

Nas fachadas laterais foram feitas sacadas com vegetação em abundância em cada andar, remetendo a um jardim vertical. Estas vegetações externas farão a renovação do ar, trazendo leveza e harmonia, juntamente com as placas de alumínio com grandes formatos, proporcionando iluminação natural e uma ótima ventilação.



## 88 SEAPORT

Prédio de uso misto de 18 andares, localizado na região portuária de Seaport, em Boston. Conta com 45,5 mil m<sup>2</sup>, incluindo aproximadamente 39,5 mil m<sup>2</sup> para escritórios.

No exterior, a fachada de vidro é cortada e revela um centro menor, também translúcido.



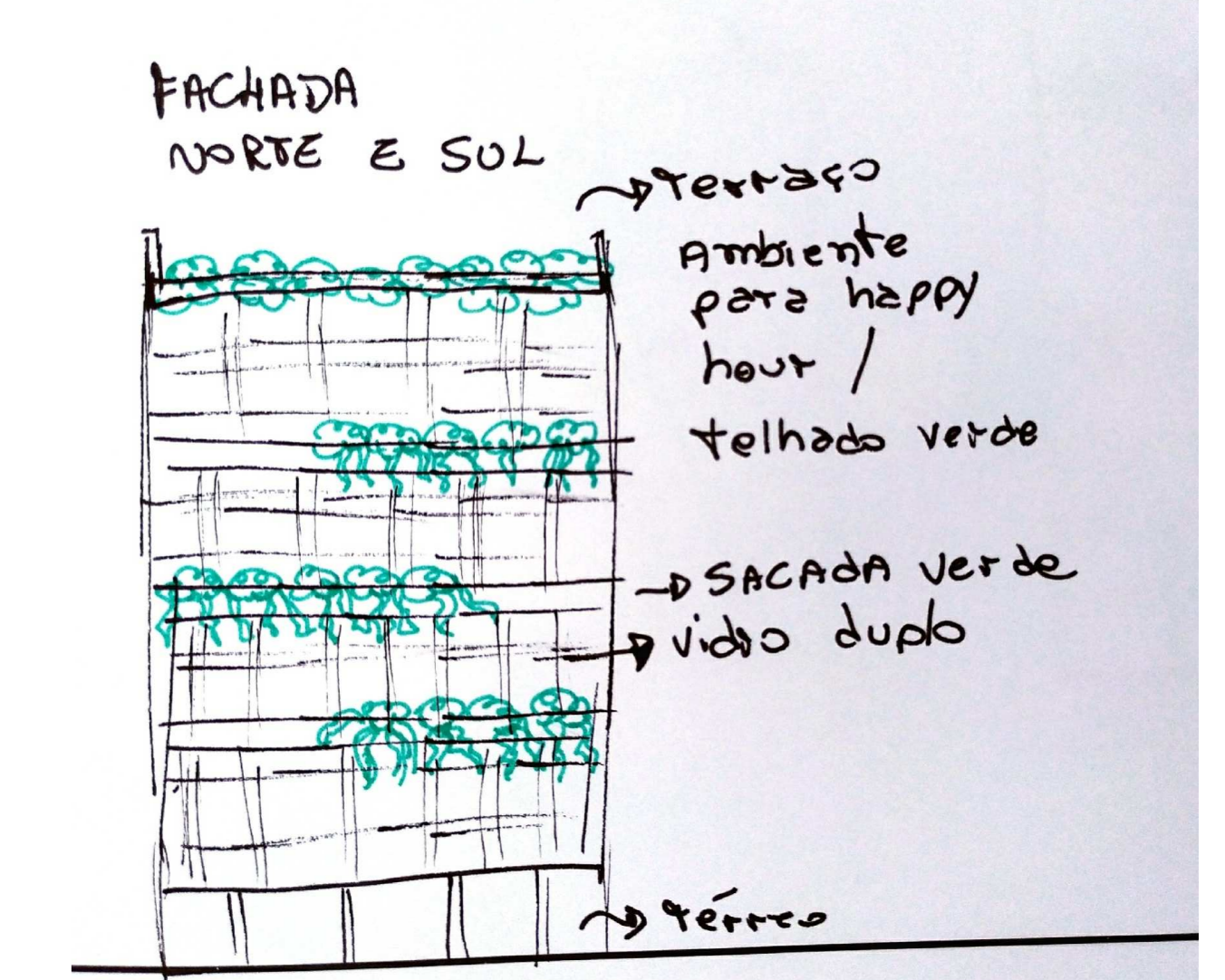
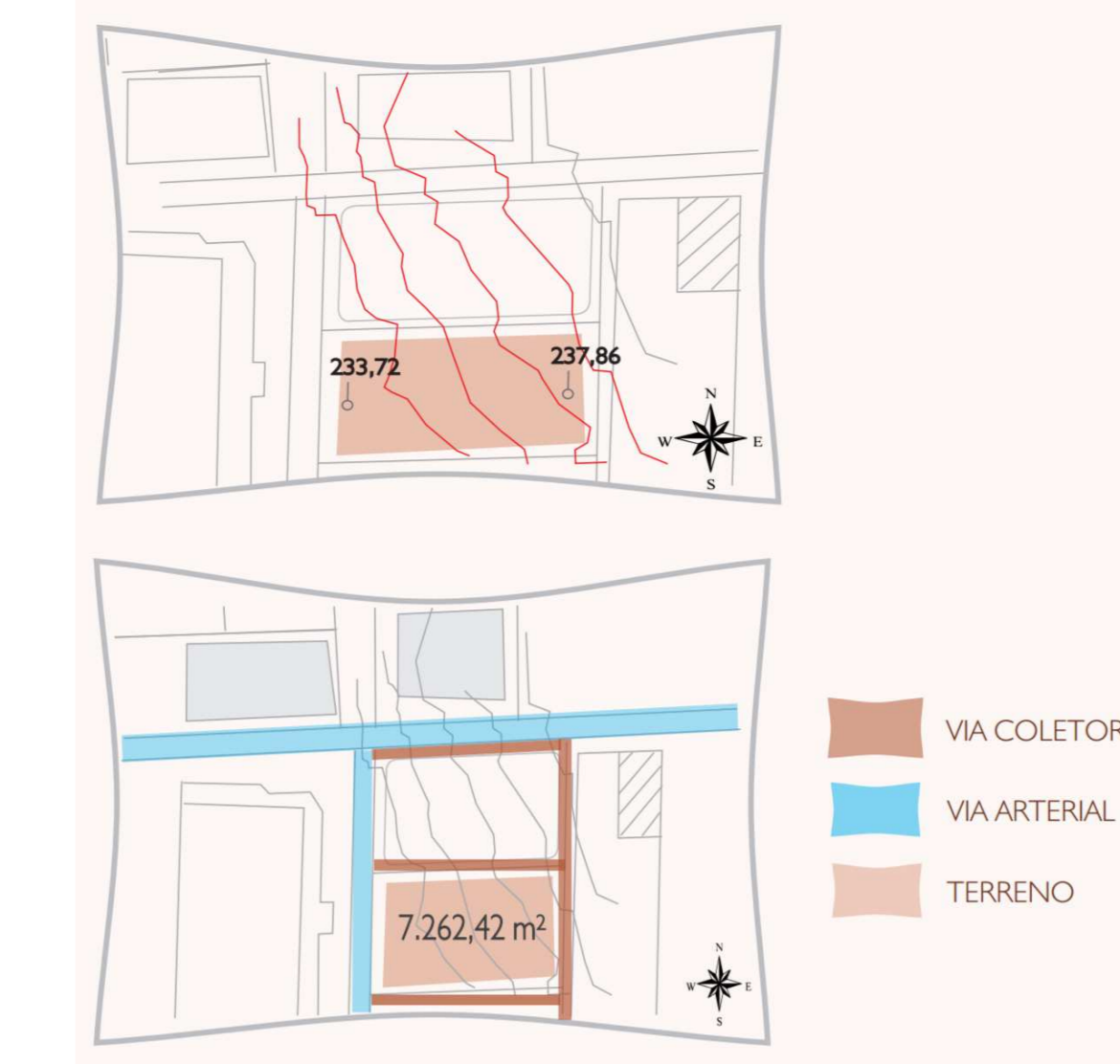
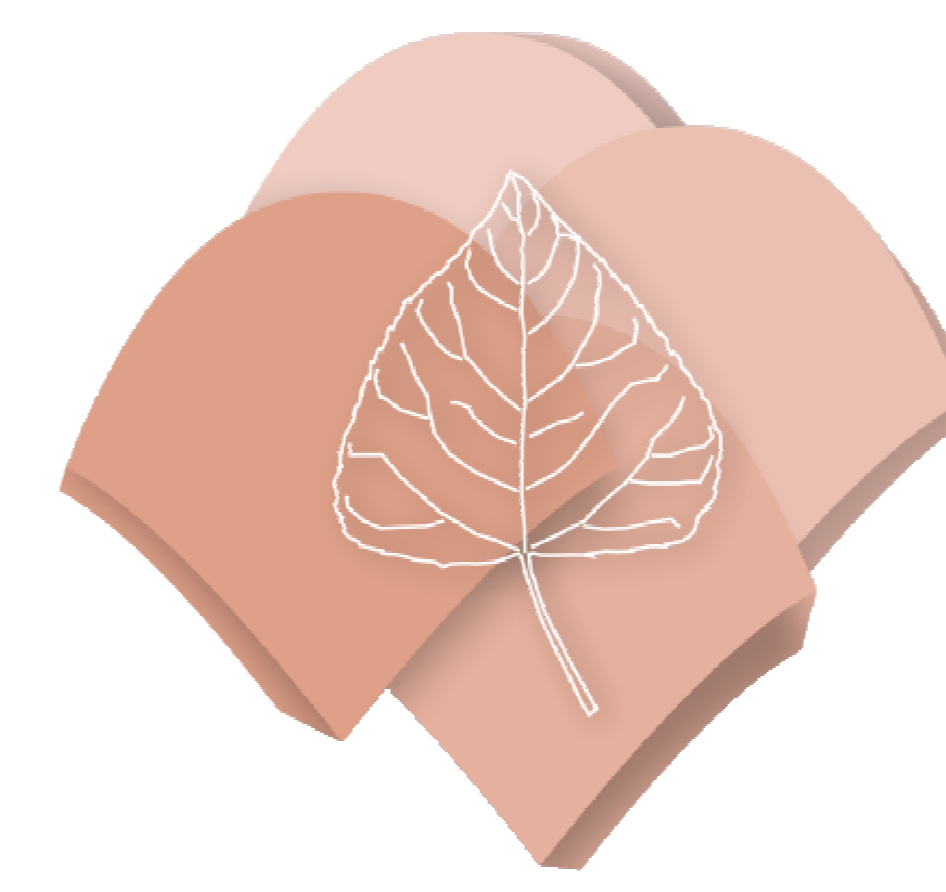
## CLOUD COWORKING

É um espaço com 750 m<sup>2</sup> no sexto pavimento de um edifício de escritórios em Barcelona. O espaço tem mais de setenta pontos de trabalho, dez escritórios privados, duas salas de reuniões, uma área de descanso comum e vistas privilegiadas para trabalhar.



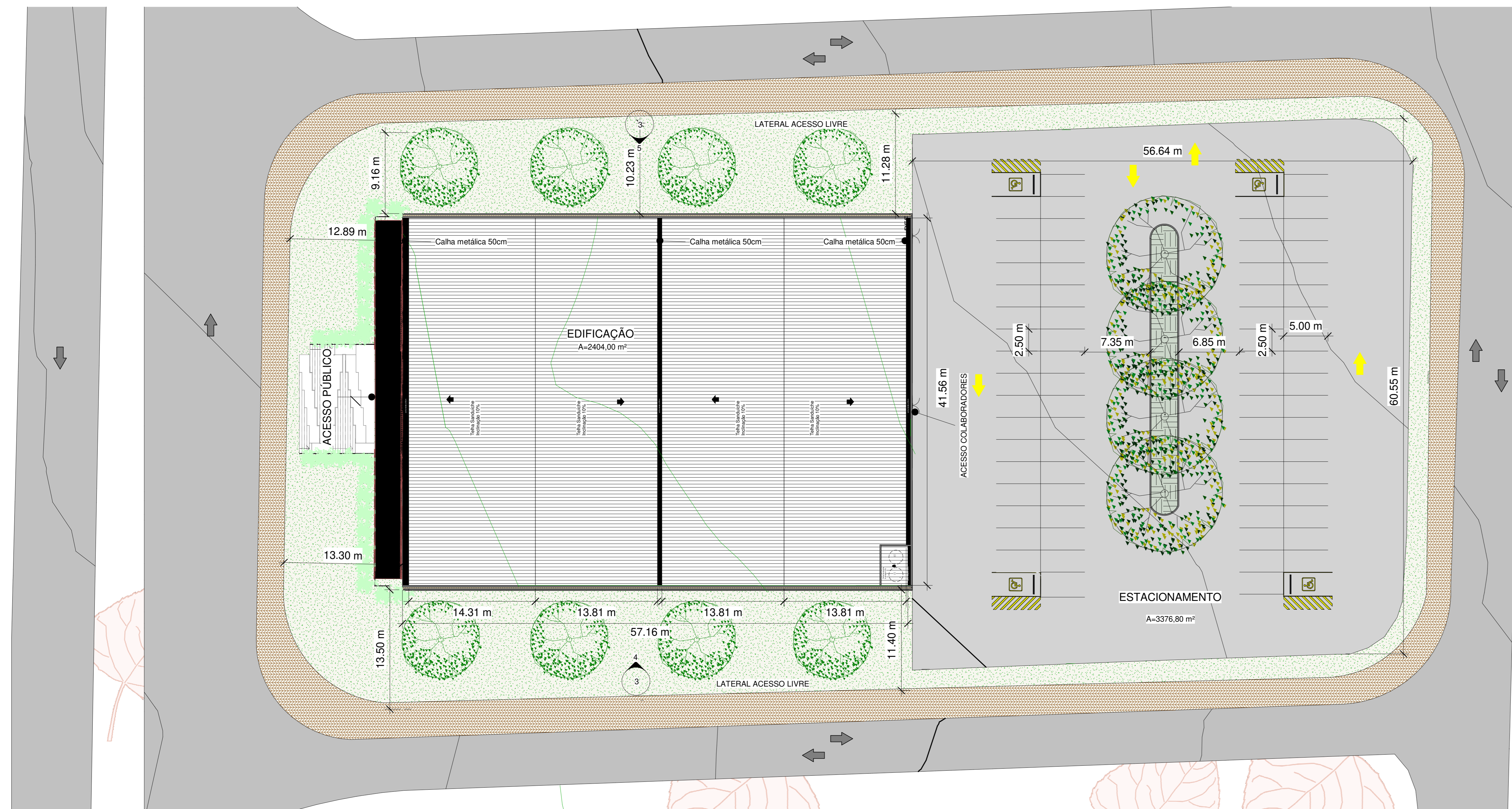
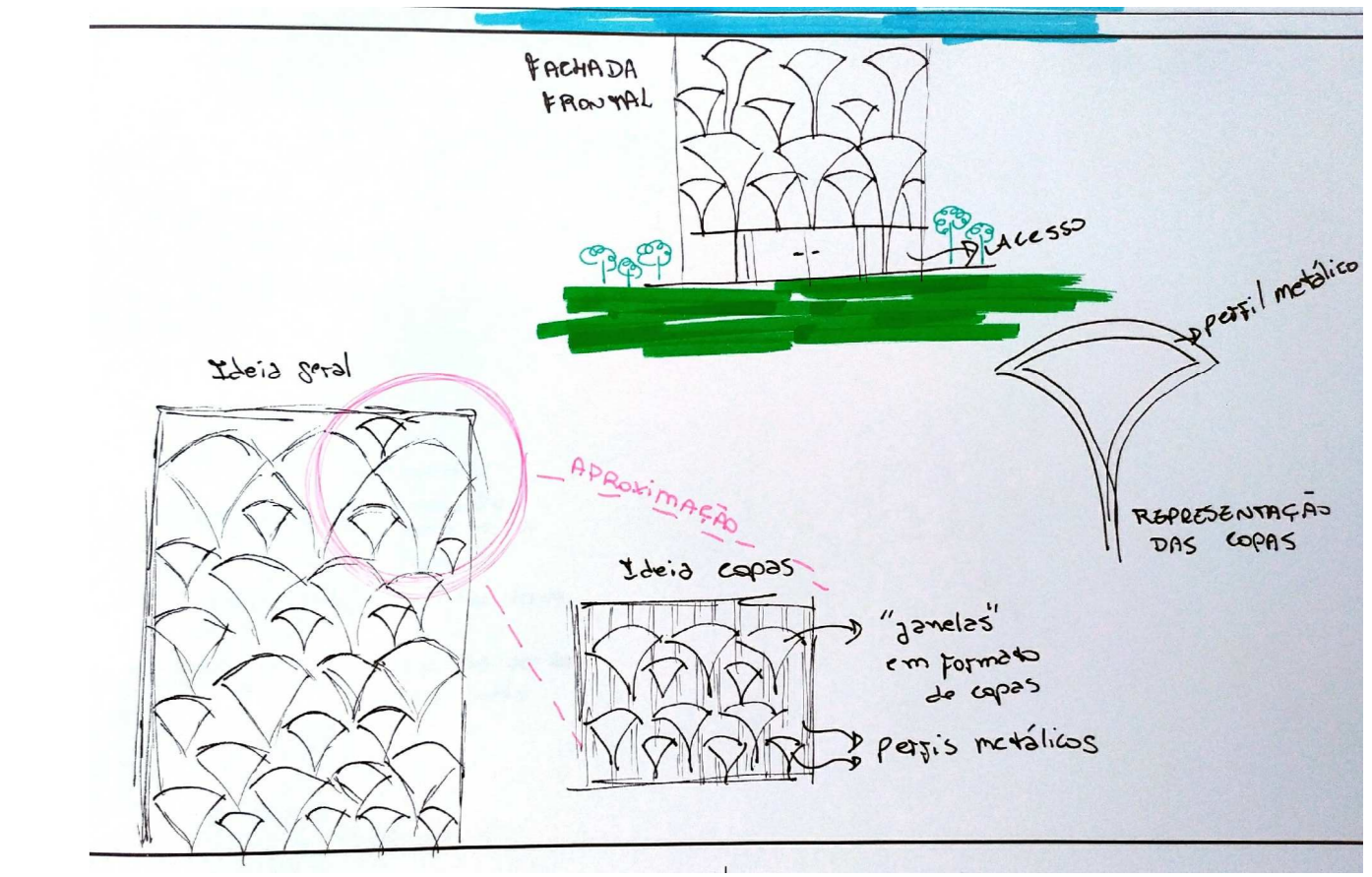
## HÉLIX

Projeto criado para segunda sede da Amazon, que será construída em Arlington, no norte de Virginia, nos Estados Unidos. Inspirado na natureza, a peça central do novo empreendimento será um edifício no formato de uma dupla hélice, cercado por jardins com plantas nativas da região.



## CROQUIS

Pode-se notar que a concepção do conceito inicial dados nos croquis foi mantido, como a ideia das copas de árvores na fachada e as vegetações laterais.



1 Implantação 1:250

ESTATÍSTICAS	
LOTE DO TERRENO:	7.262,42 m <sup>2</sup>
MIND POPULUS:	2.553,18 m <sup>2</sup>
TX DE OCUPAÇÃO:	35,15%
C.A.:	4



SITUAÇÃO