

# INSTITUTO DE EDUCAÇÃO CULINÁRIA



2 SITUAÇÃO  
1 : 5000

## CONCEITO

O projeto se desenvolve a partir do símbolo do infinito, que além de representar um ciclo interminável, simboliza também integração, conexão e constante evolução. Representa a ligação do processo de produção e aprendizagem.

O projeto vai se enriquecer de acordo com as necessidades básicas da cozinha industrial. Sendo cozinha o principal ambiente da escola de gastronômica, porém, os ingredientes é o coração da cozinha.

Na escola será estimulada a integração com a natureza através da plantação, colheita e preparo dos ingredientes. Onde serão utilizados os cinco principais sentidos: visão, olfato, paladar, audição e o tato, aprender diversos estilos gastronômicos e culturais e se qualificando no ramo profissional e pessoal.

"Um ciclo interminável de integração, conexão que está constante evolução e representa a dependência do sucesso humano com a culinária"

## PARTIDO ARQUITETÔNICO

O projeto irá adotar um ponto principal situado no centro do edifício onde ficaram a estufa e horta. A partir dele haverá uma integração com outros ambientes.

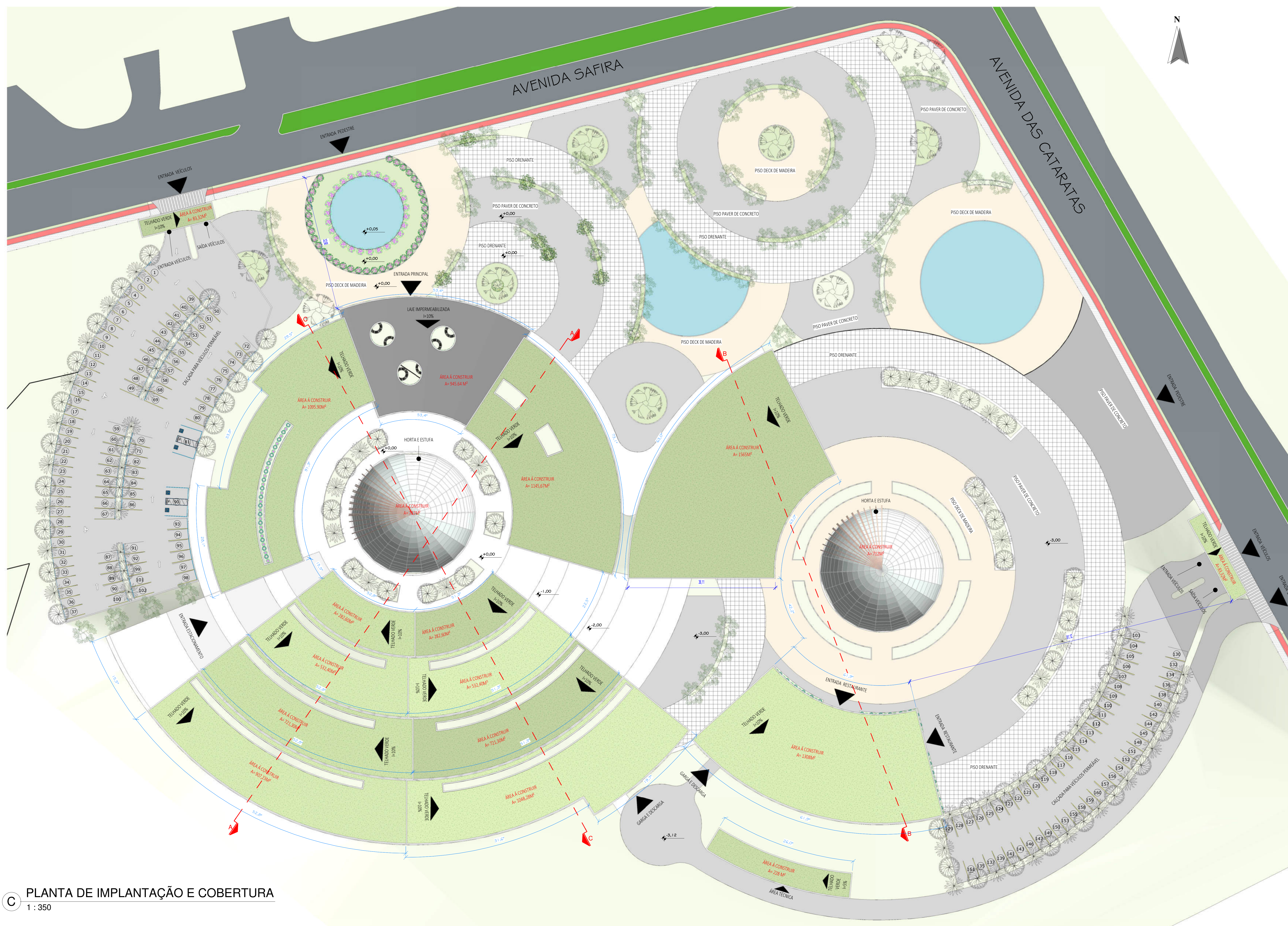
Os principais elementos que serão considerados no projeto são o concreto, utilização de metais, ventilações cruzadas, circulações livres, aplicação de paredes cortinas e permeabilidade de espaços.

A sustentabilidade vai proporcionar qualidade de vida dos usuários do edifício. Os meios de aplicações serão por meio de captação da água da chuva, utilização de placas fotovoltaicas e conforto acústico e térmico.

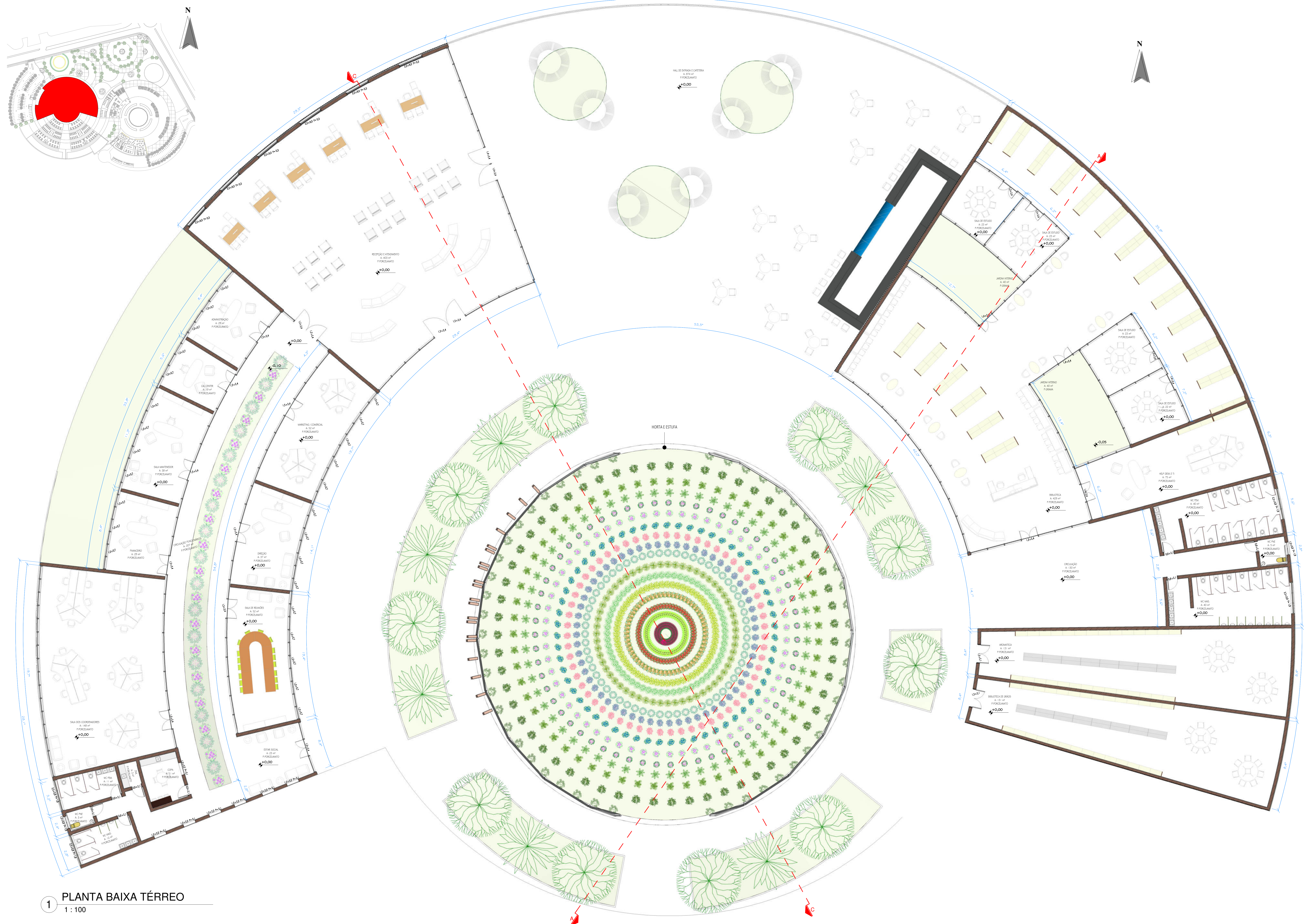
Um restaurante pedagógico irá atender a população, além de promover feiras e eventos gastronômicos, o visitante pode desfrutar da visão externa e uma praça ao redor do edifício, com utilização de brises e cortinas de vidros, que permitem a transparência. Uma circulação de serviços de fácil e rápido acesso de mercadorias.

## ESTÁTISTICA

ÁREA DO TERRENO	99.140,84M <sup>2</sup>
ÁREA DO PAVIMENTO TÉRREO Á CONSTRUIR	6.029,41M <sup>2</sup>
ÁREA DO PAVIMENTO -1M	1.064,80M <sup>2</sup>
ÁREA DO PAVIMENTO -2M	1.442,60M <sup>2</sup>
ÁREA DO PAVIMENTO -3M	3.975,51M <sup>2</sup>
ÁREA TOTAL	12.532,32M <sup>2</sup>
COEFICIENTE DE APROVEITAMENTO	0,1264
TAXA DE OCUPAÇÃO	12,64%
TAXA DE PERMEABILIDADE	(99.10M <sup>2</sup> ) 10%

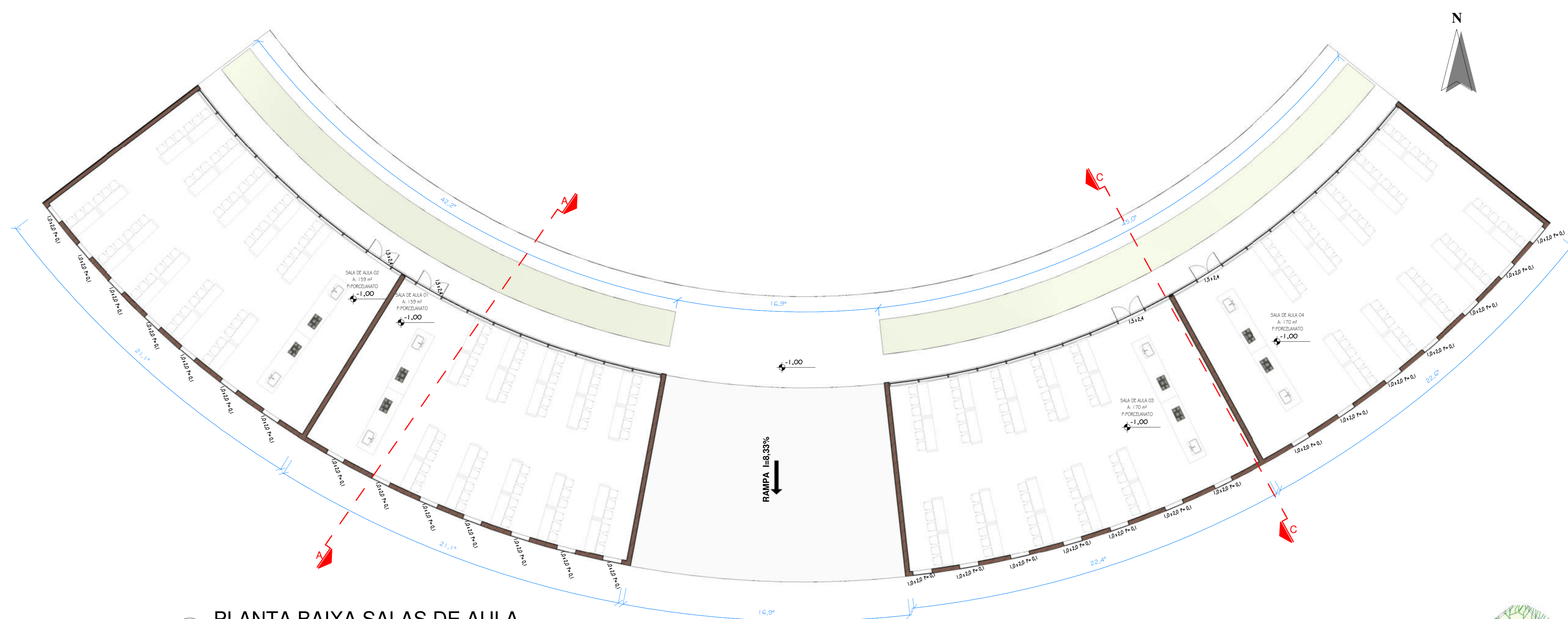
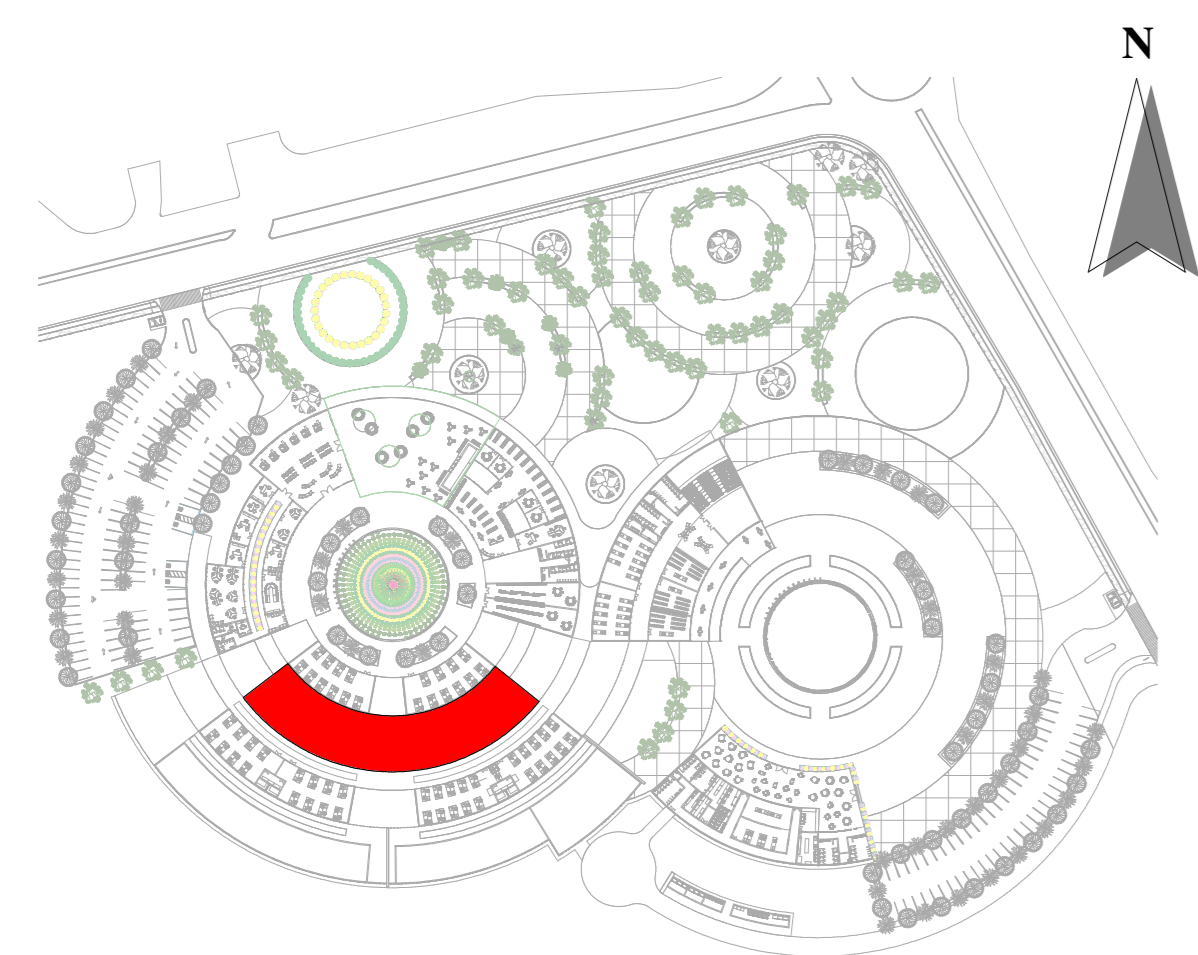


C PLANTA DE IMPLANTAÇÃO E COBERTURA  
1 : 350

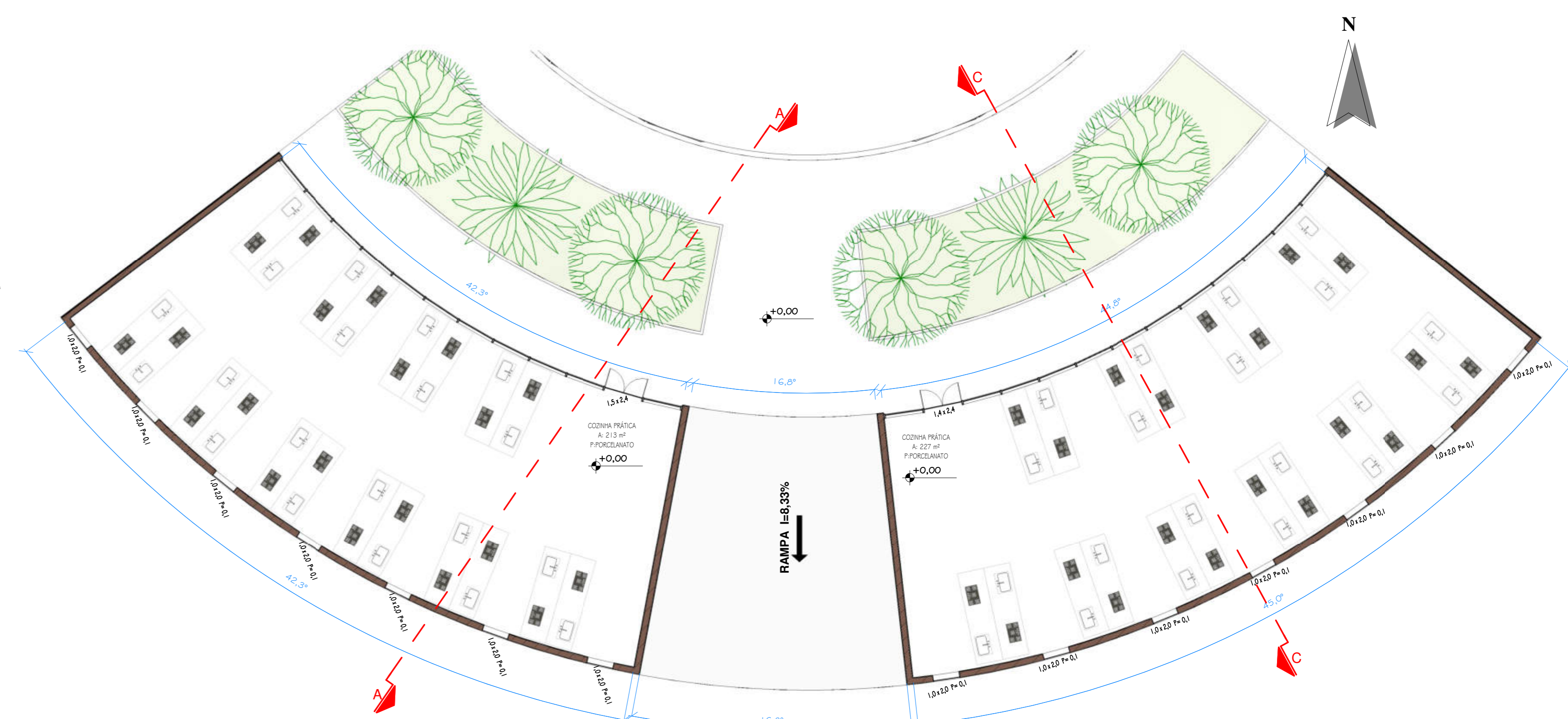
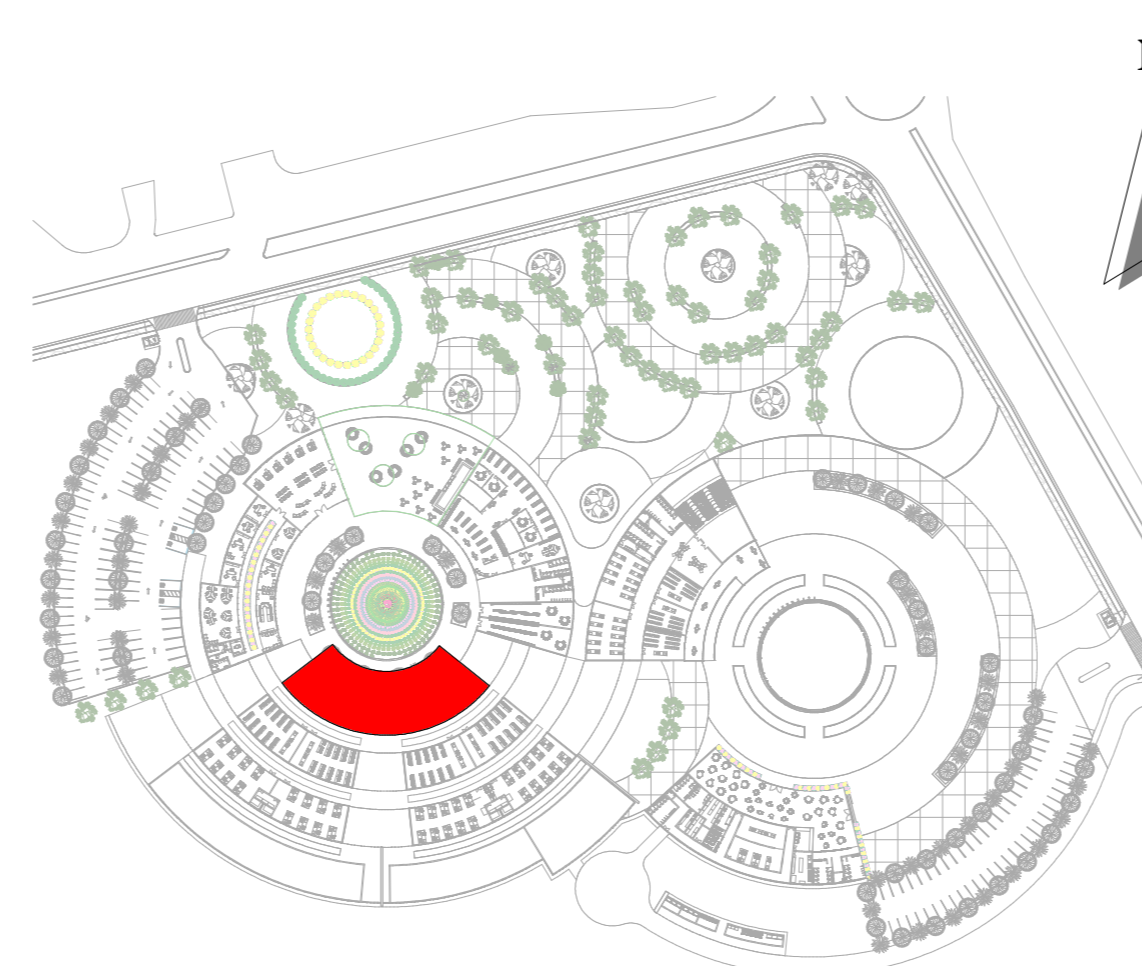


1 PLANTA BAIXA TÉRREO

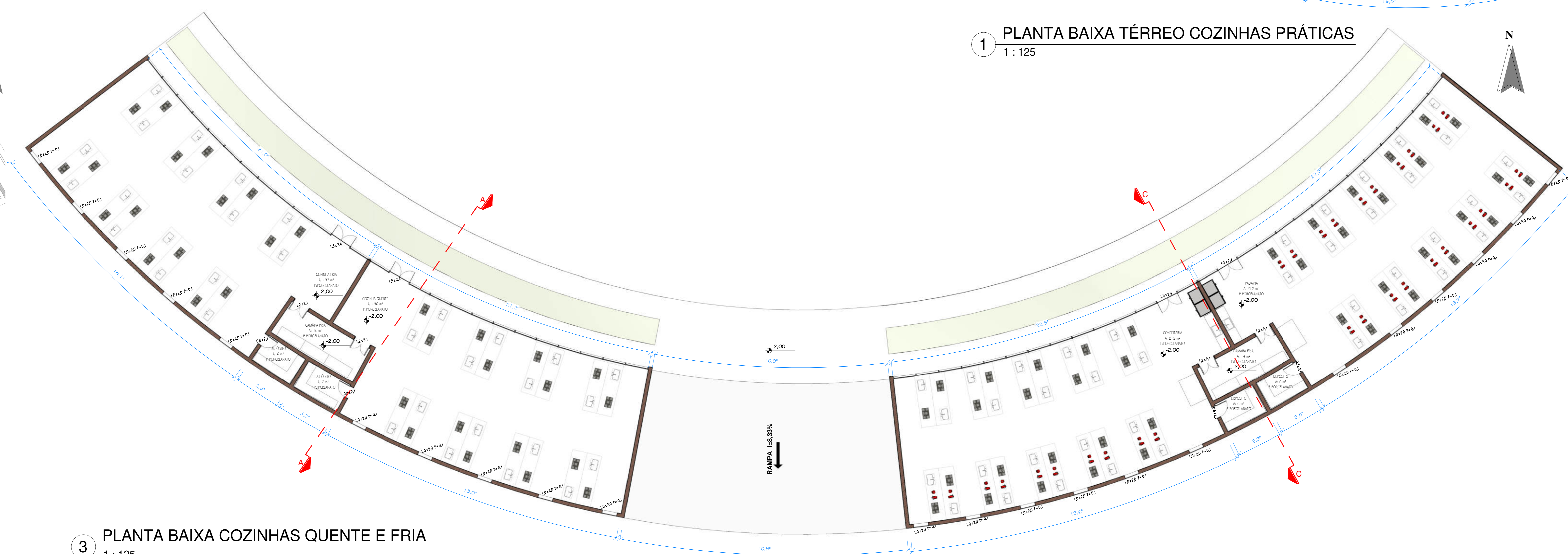
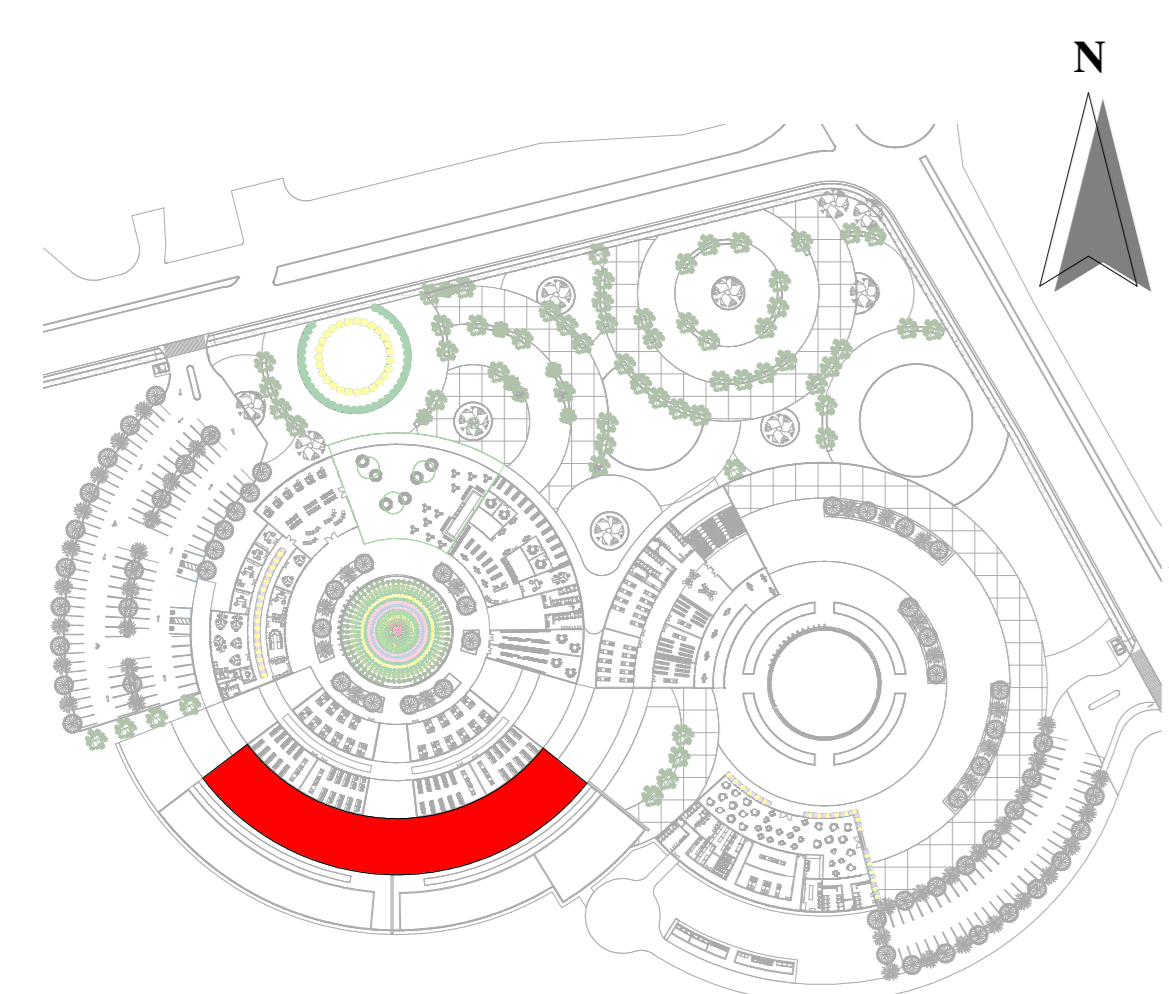
1 : 100



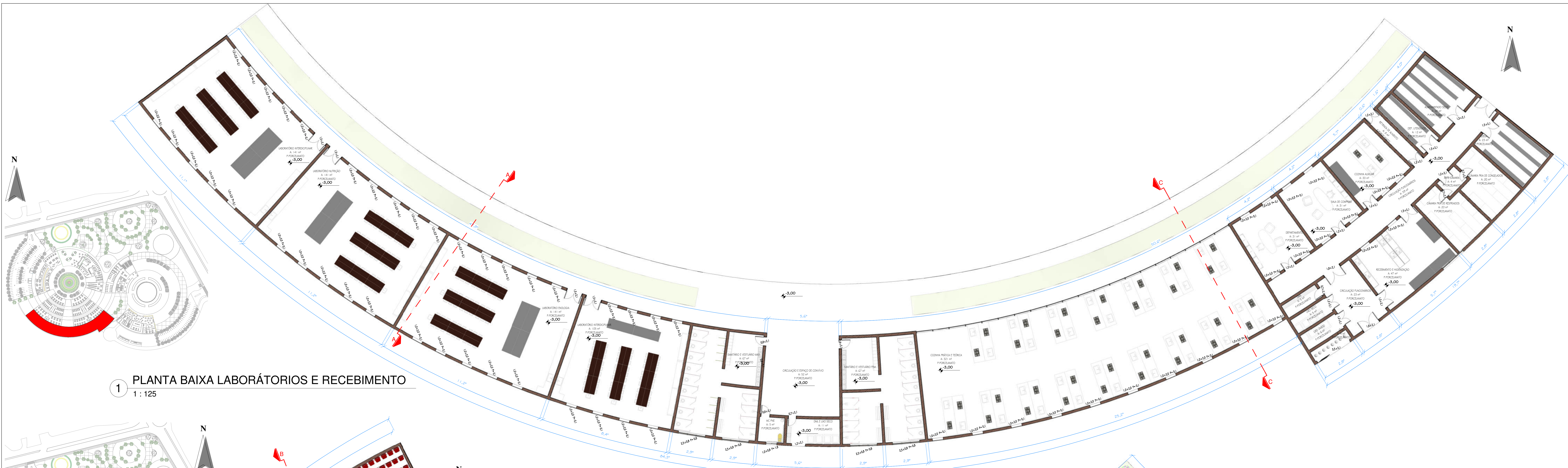
2 PLANTA BAIXA SALAS DE AULA  
1 : 125



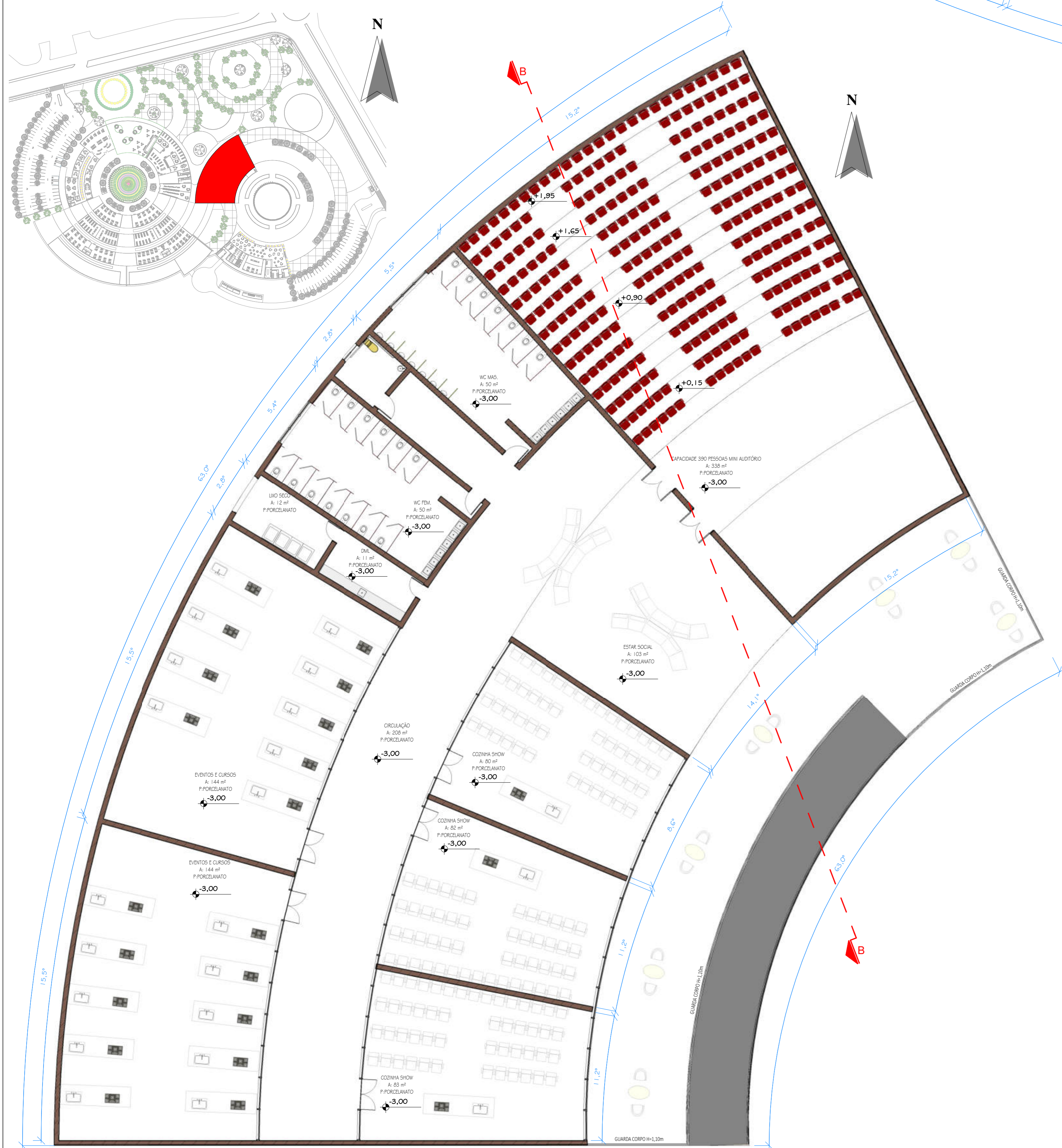
1 PLANTA BAIXA TÉRREO COZINHAS PRÁTICAS  
1 : 125



3 PLANTA BAIXA COZINHAS QUENTE E FRIA  
1 : 125



1 PLANTA BAIXA LABORÁTORIOS E RECEBIMENTO  
1 : 125



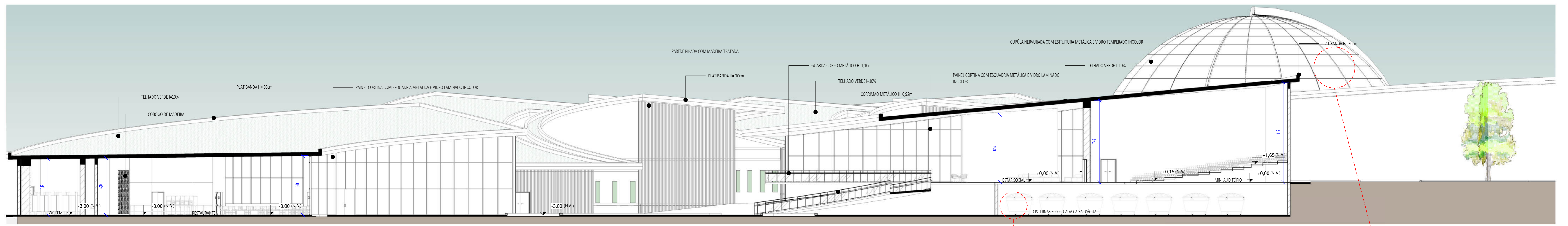
2 PLANTA BAIXA ESPAÇO EVENTOS  
1 : 125



3 PLANTA BAIXA RESTAURANTE  
1 : 125

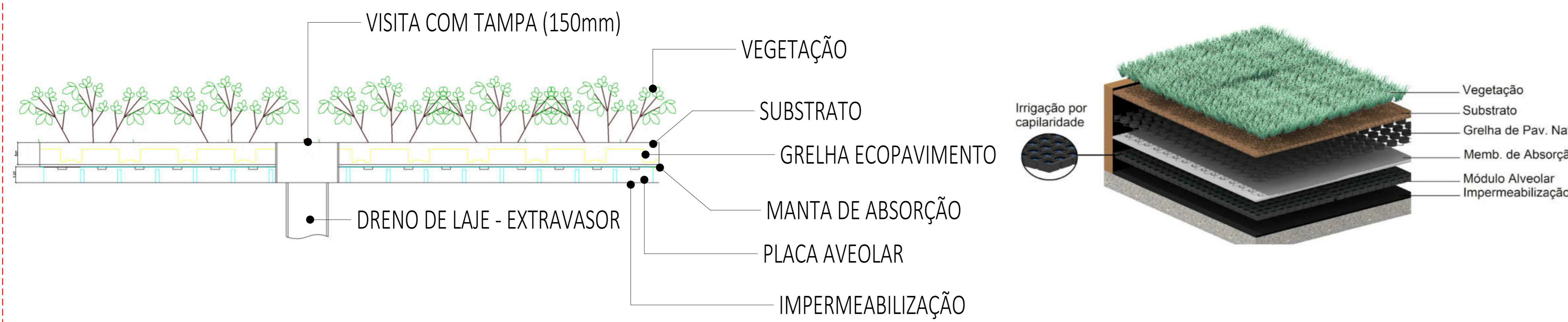


7 PLANTA BAIXA ÁREA TÉCNICA  
1 : 125

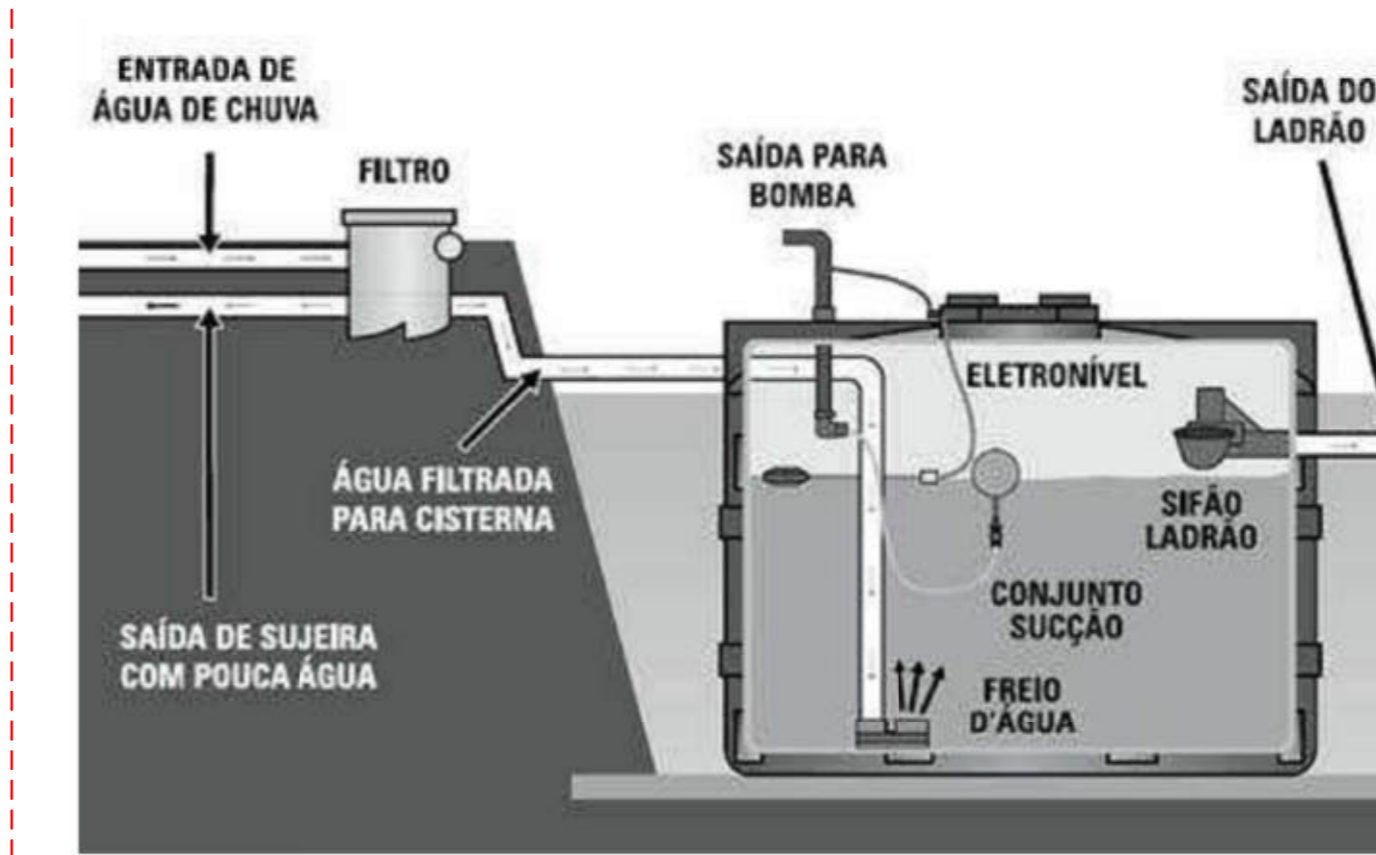


**B** CORTE BB  
1 : 125

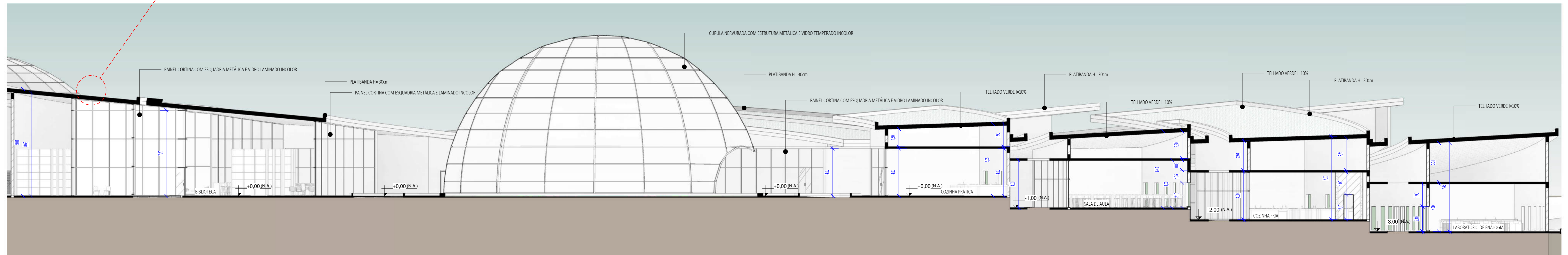
**DETALHE TELHADO VERDE - SISTEMA MODULAR AVEOLAR GRELHADO**



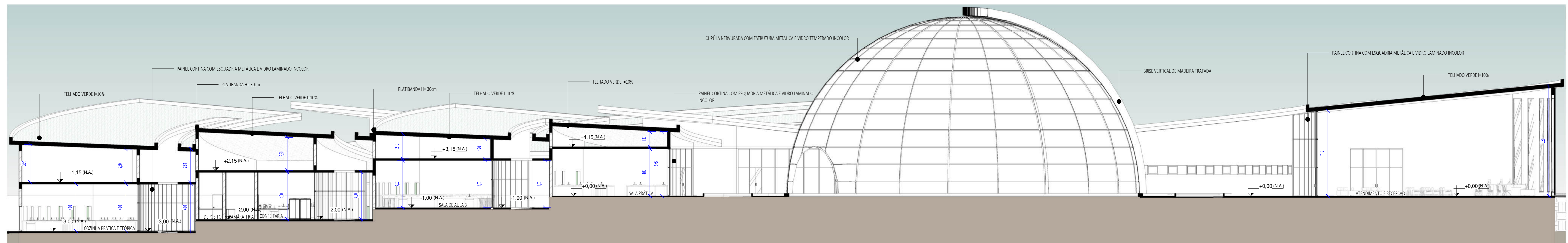
**DETALHE CISTERNAS**



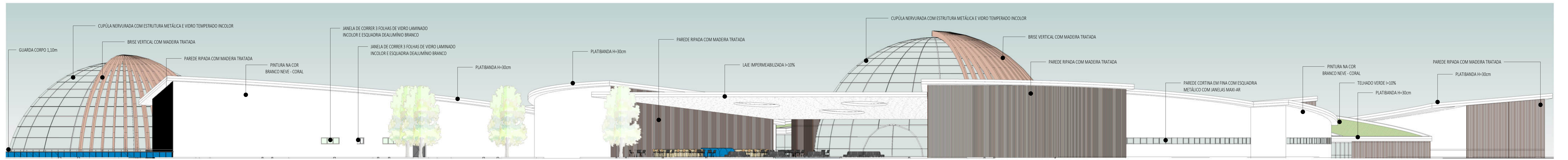
**DETALHE CUPULA NERVURADA METÁLICA**



**A** CORTE AA  
1 : 125



**C** CORTE CC  
1 : 125



1 FACHADA NORTE  
1 : 175



VISTA IMPLANTAÇÃO



VISTA ENTRADA PRINCIPAL



VISTA ENTRADA PRINCIPAL



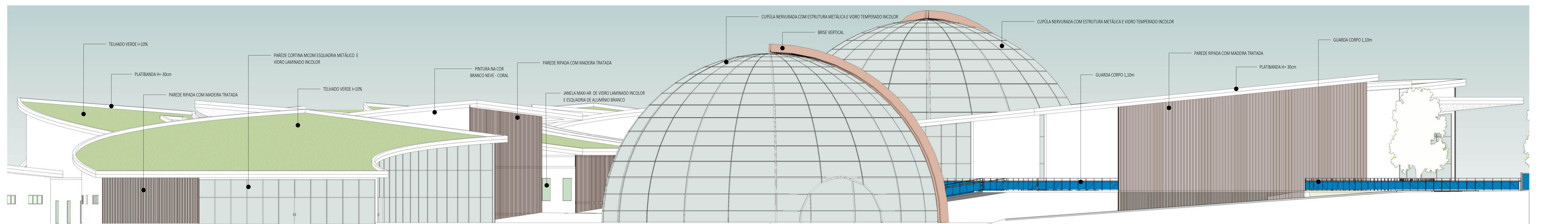
VISTA INTERIOR ENTRADA PRINCIPAL



VISTA ENTRADA ESTACIONAMENTO E COBERTURA



VISTA LATERAL



2 FACHADA LESTE  
1 : 125