

SITUAÇÃO
ESC: 1 : 5000

CORRELATOS



Galeria of Academy of Fine Arts Wrocław.
Fonte: ArchDaily.

A estrutura metálica ressalta a modernidade do projeto, juntamente com o vidro, que proporciona clareza, permitindo a visão de todo o entorno, trazendo versatilidade, interação e inovação.



Pixel, studio505.
Fonte: Pinterest.

O uso de bioplástico na Fachada Principal remete a sensação de movimento, diversidade, se tornando um ambiente instagramável, tornando-se uma referência do Mercado Público.



Gare Saint-Denis Pleyel.
Fonte: ArchDaily.

A conexão e funcionalidade entre as edificações, proporcionando união e facilitando os acessos.

IMPLANTAÇÃO/COBERTURA
ESC: 1 : 250

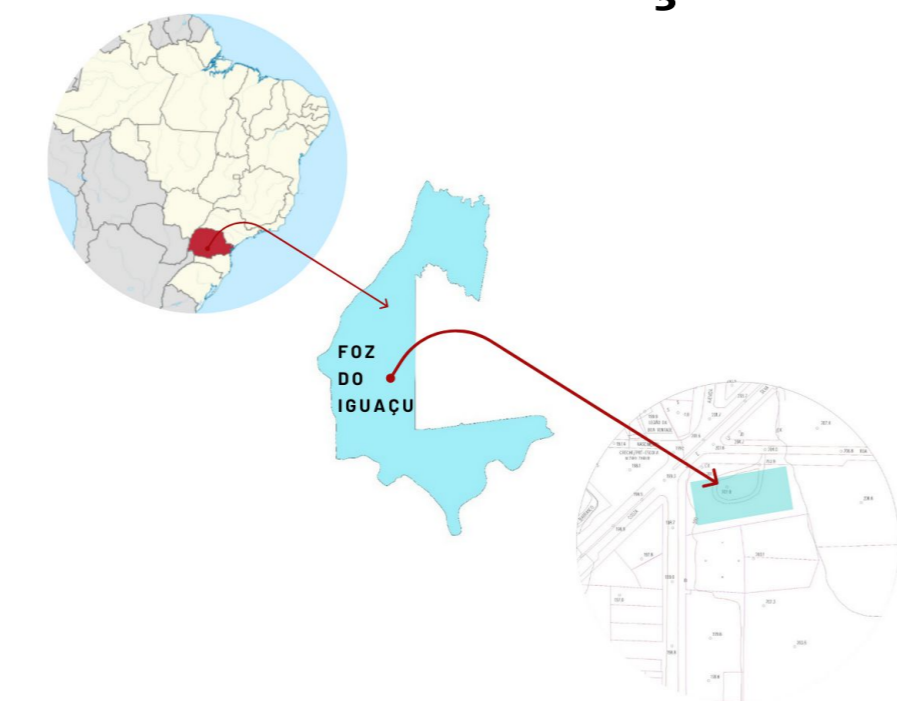


PERSPECTIVA 01

INTRODUÇÃO

Diversidade étnica é uma das grandes características da cidade de Foz do Iguaçu, abrigando cerca de 80 das 192 nacionalidades existentes no mundo. Sendo notório a diversidade cultural e o convívio de vários povos em um mesmo local. Pensando em como proporcionar um local, onde todos pudessem se sentir "em casa", sendo pela arquitetura, pela sensibilidade, comodidade, sabor e aroma do local, o mercado público será um ponto de encontro de todas as nacionalidades.

LOCALIZAÇÃO

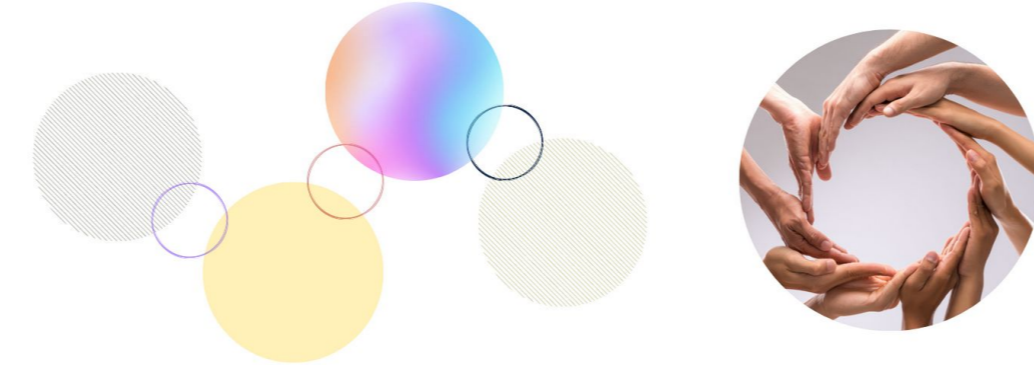


OBJETIVO

Entender a carência da população de Foz do Iguaçu, no quesito de alimentação, espaço de convivência e cultural. Proporcionando ambientes agradáveis, diversificados, visando o conforto acústico e ambiental. Sendo uma edificação que atenda todas as demandas necessárias, desde a forma, a funcionalidade, segurança e o abastecimento do local.

CONCEITO

Baseando-se no contexto da diversidade, união e conexão, o Mercado Público será uma edificação moderna, contemporânea, proporcionando experiências positivas, criando um vínculo entre os empreendedores e visitantes, causando um impacto visual, remetendo a lembranças e novas experiências.

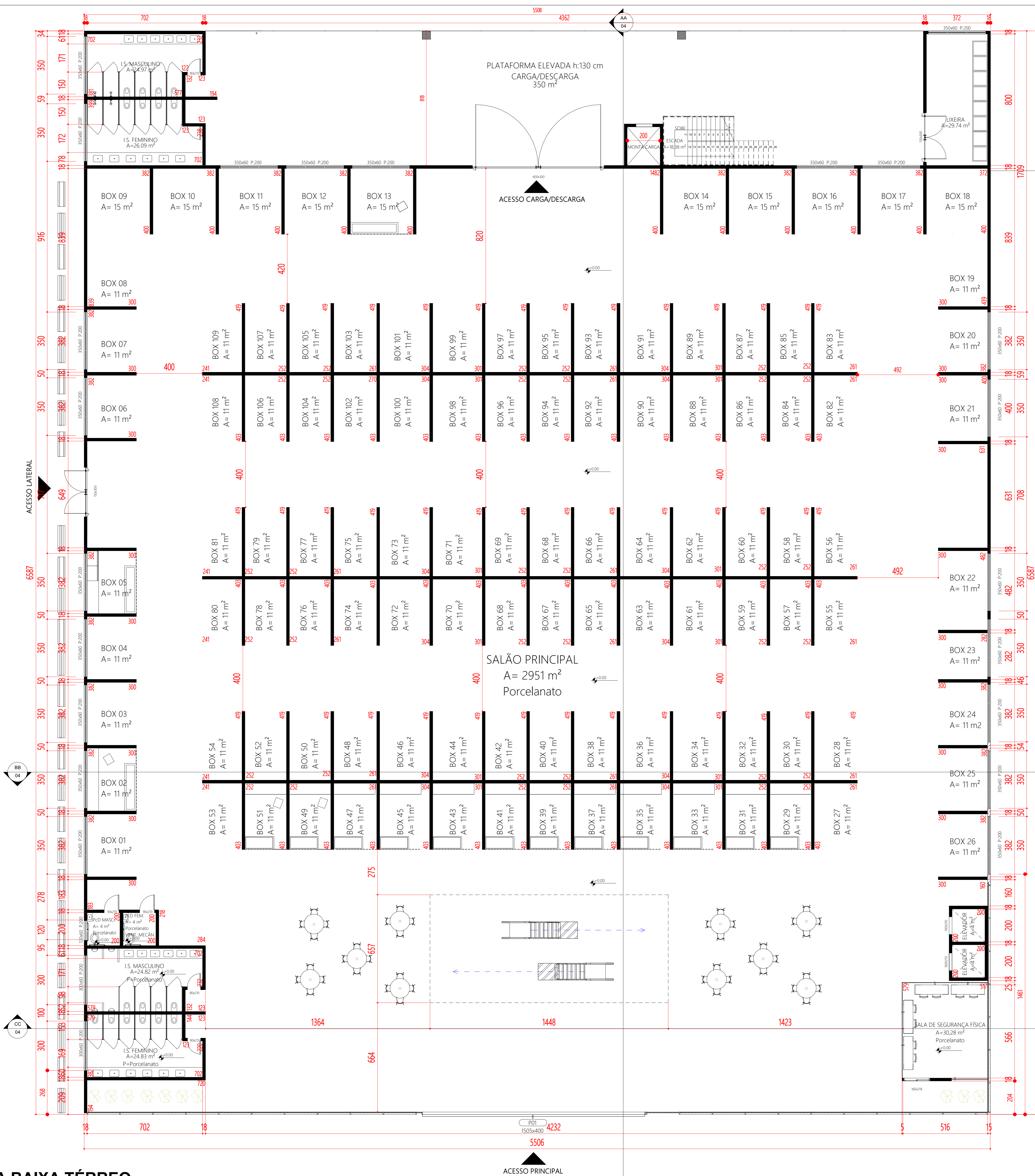


PARTIDO ARQUITETÔNICO

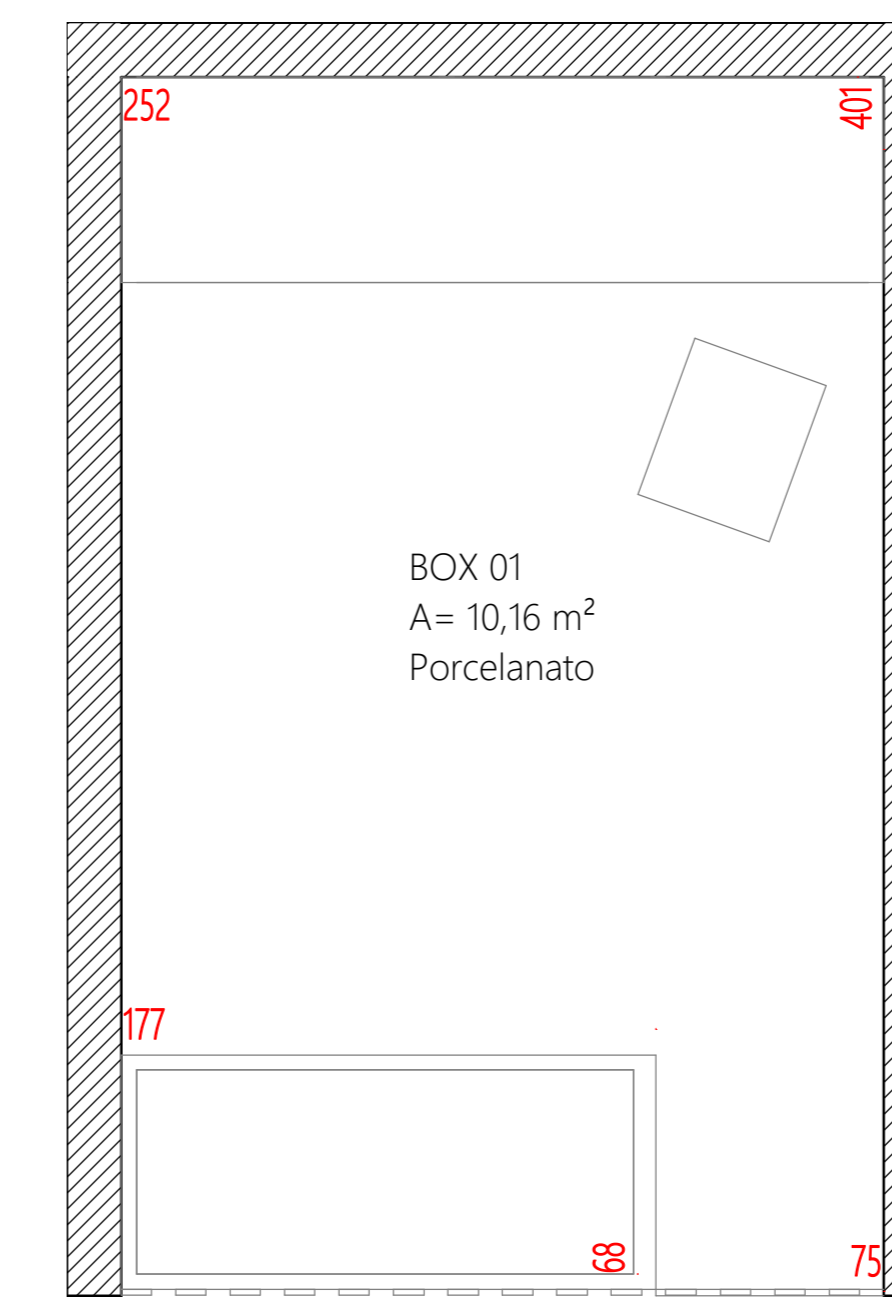
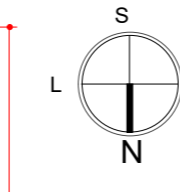
O Mercado Público de Foz do Iguaçu, tem como foco principal criar uma forte ligação entre todos, sendo notório o quão importante é a diversidade cultural para o nosso desenvolvimento, crescimento, amadurecimento e acima de tudo o respeito por todas as nacionalidades. Não estamos neste local por um acaso, mas sim, por um propósito. "Qual o verdadeiro valor deste instante para você?" É o que este projeto tem como objetivo questionar a comunidade, para que no mesmo instante possam entender, o verdadeiro valor da união e respeito entre todos. O Salão Principal contará com box's de diversos alimentos, que valorizará a cultura, fazendo com que os visitantes interajam com os vendedores locais, trocando experiências e trabalhando a sensibilidade em cada movimento dentro deste local. O pavimento superior, contará com uma praça de alimentação com atendimentos diferenciados, com box's temáticos, apresentações musicais, espaço kids, trabalhando desde a comodidade ao sabor e aroma, proporcionando experiências gastronômicas, remetendo a lembranças passadas e amenizando a saudade daqueles que se sentem distante de casa, com novas descobertas e que juntos possam entender o quanto a diversidade é um ponto forte para o nosso crescimento.

ESTATÍSTICA

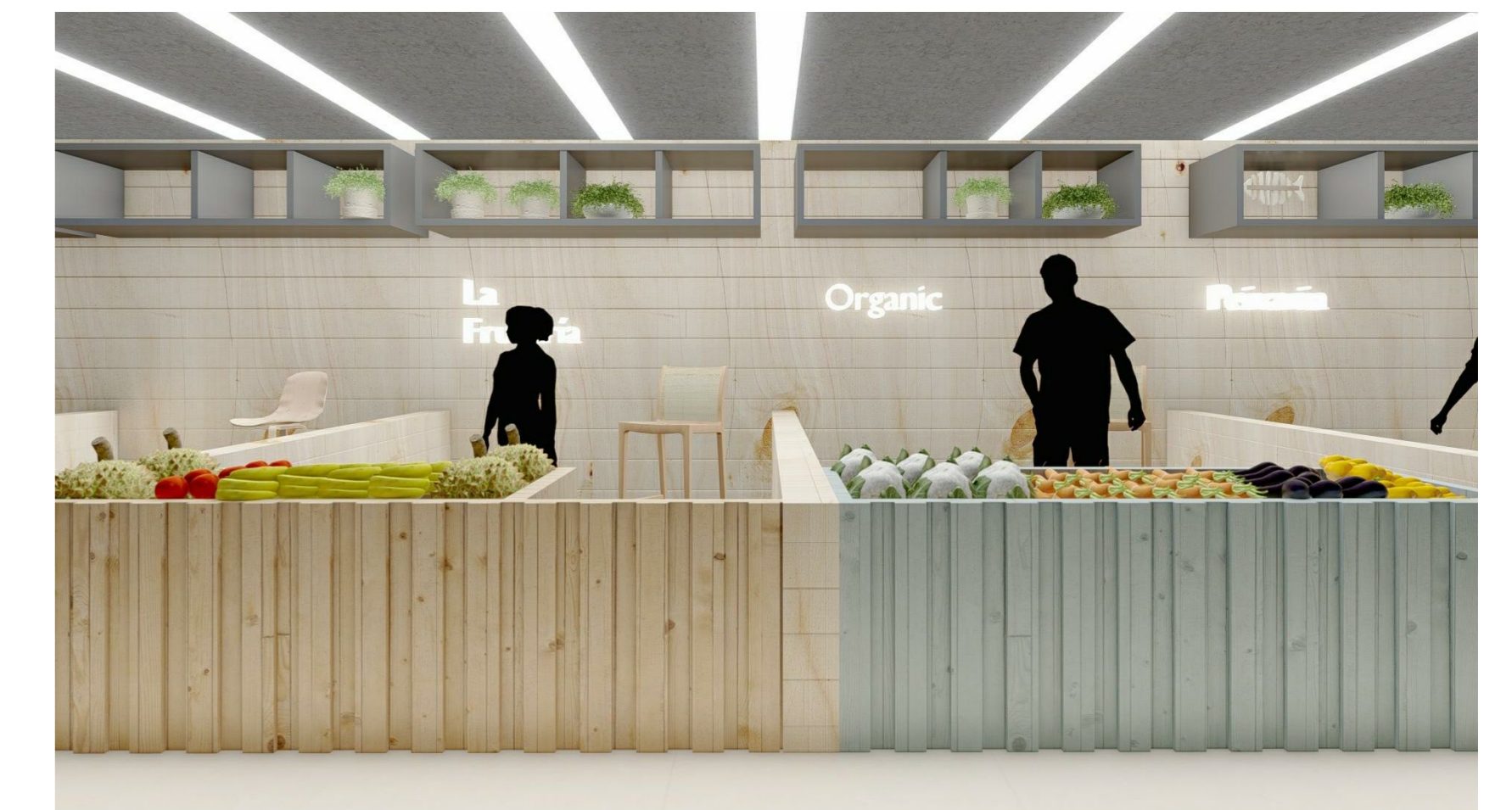
ÁREA DO TERRENO	21.659,59 m ²
ÁREA CONSTRUÍDA	
TÉRREO	3.596 m ²
1 PAVIMENTO	3.414,58 m ²
ÁREA TOTAL	7,010,58 m ²
TAXA DE OCUPAÇÃO	32,37%
COEFICIENTE DE APROV.	0,17
PERMEABILIDADE	997 m ²
COEFICIENTE DE PERM.	4,60%



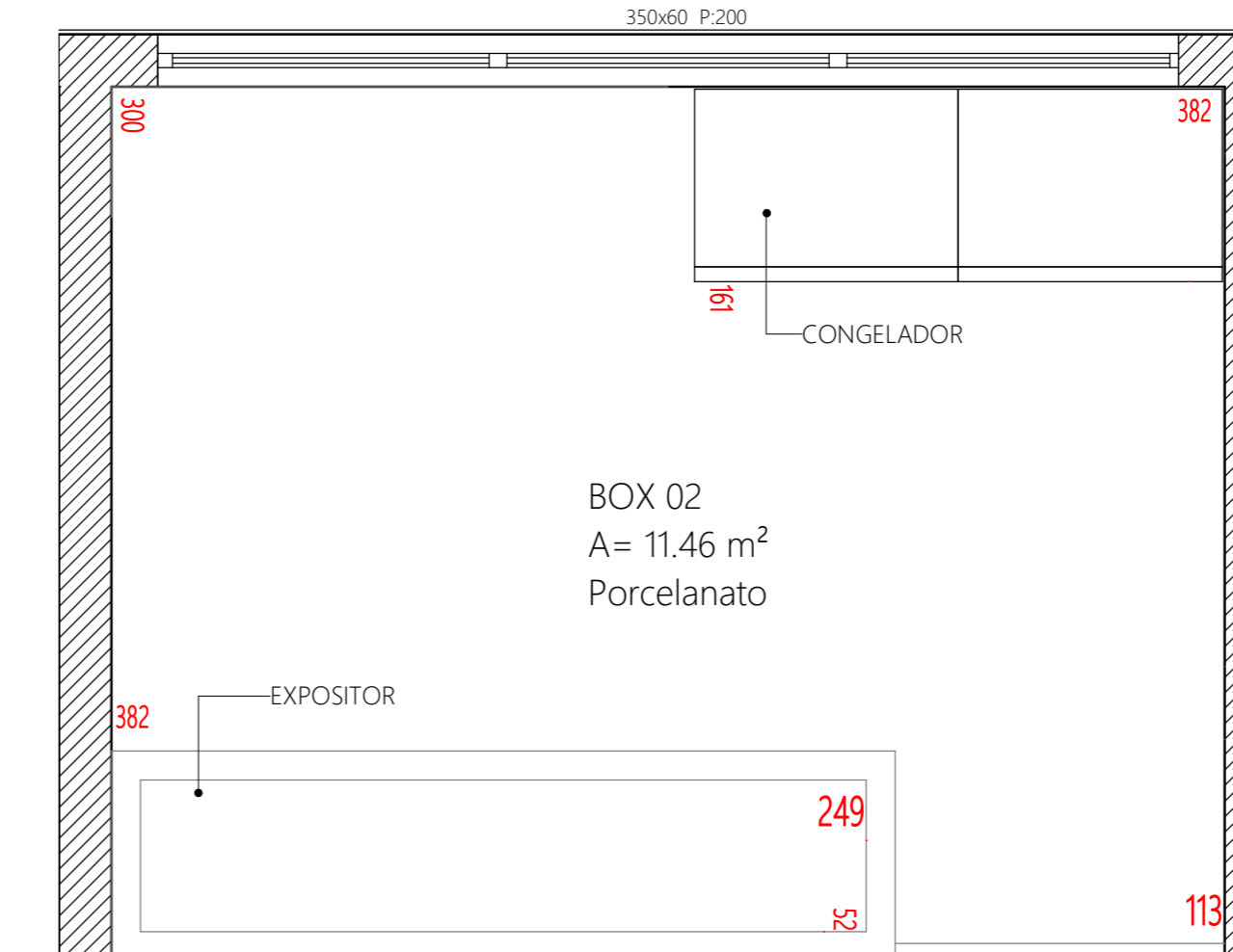
PLANTA BAIXA TÉRREO
ESC. 1 : 100



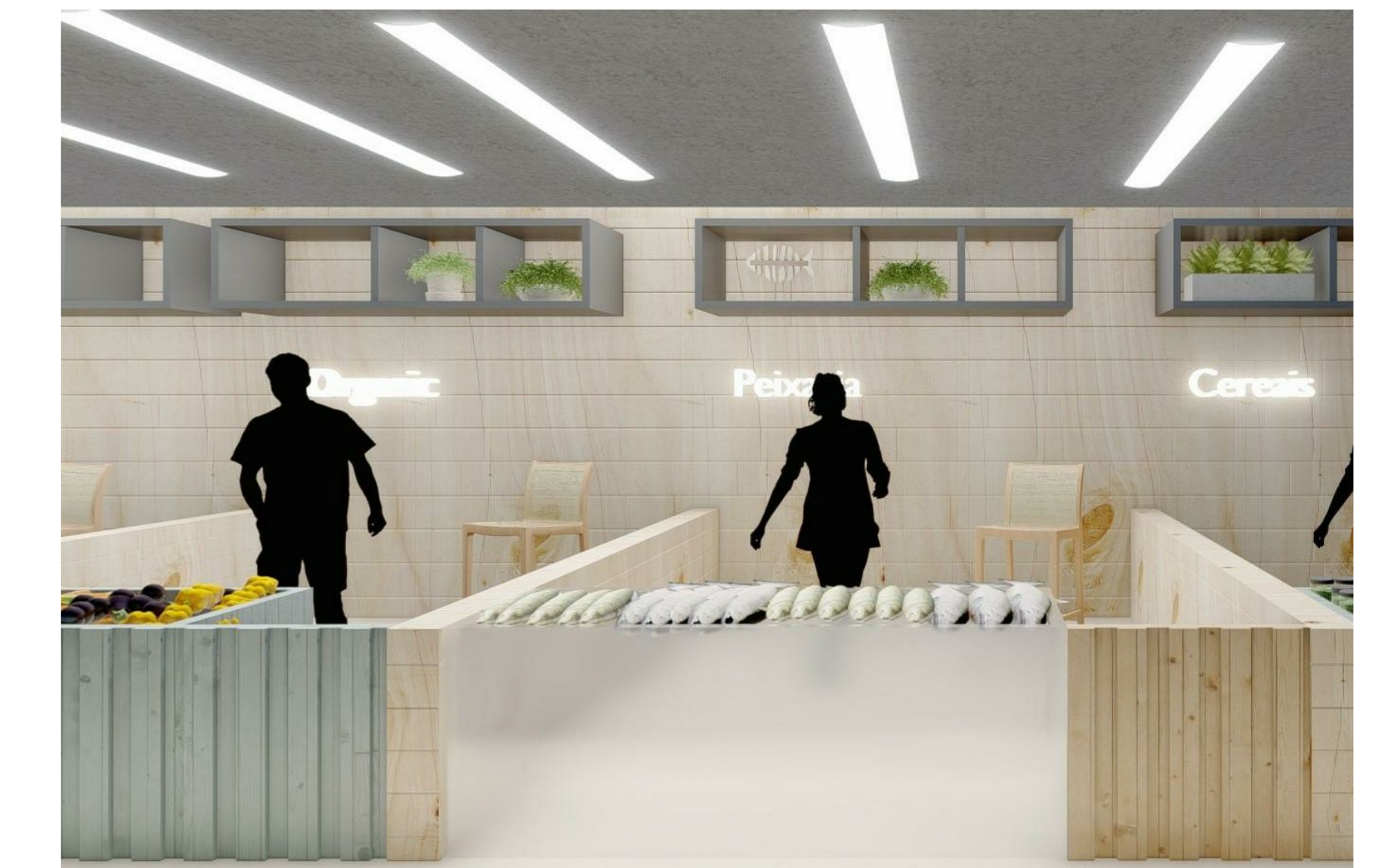
DETALHE 01
ESC. 1 : 25



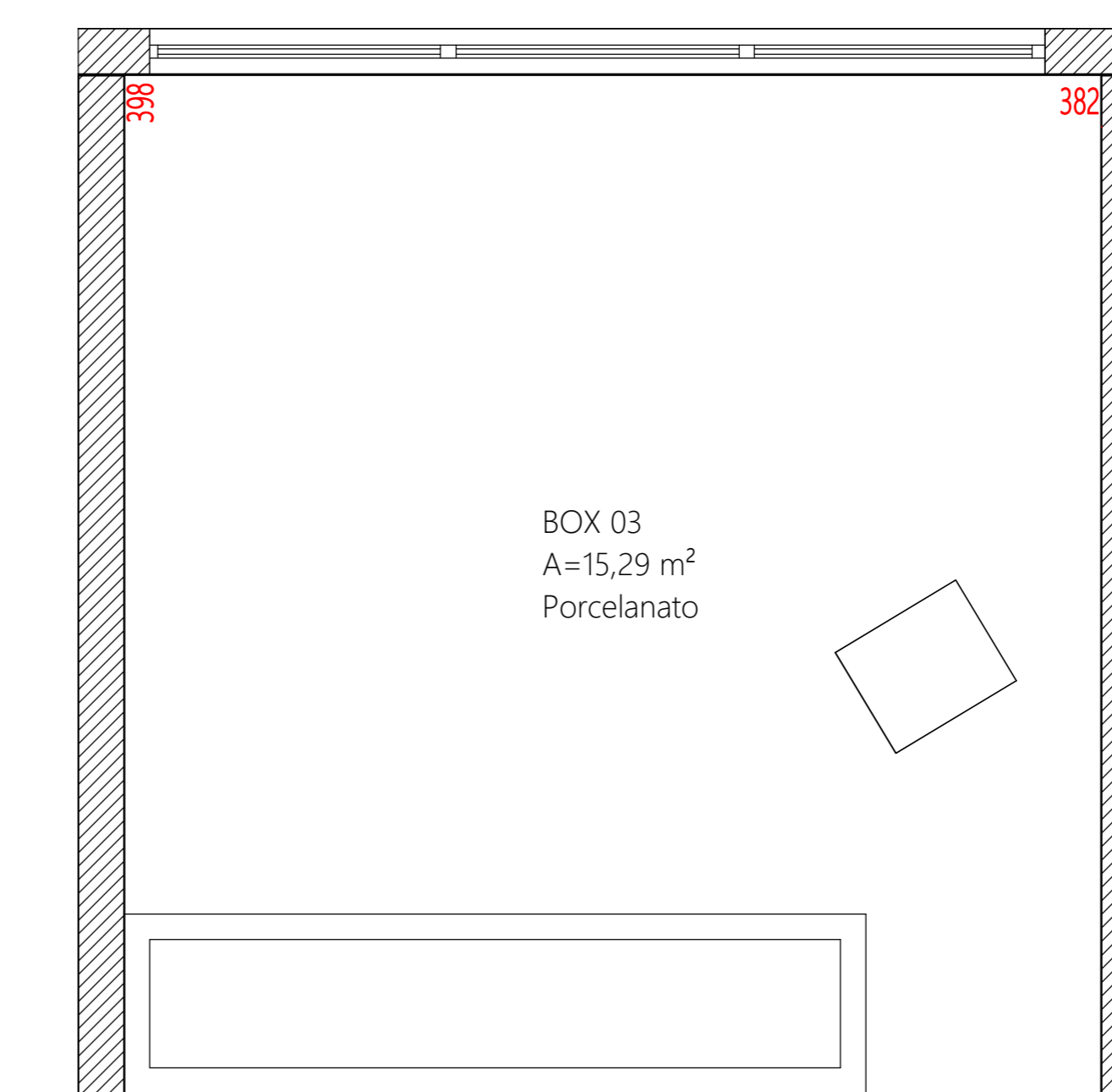
VISTA - DETALHE 01



DETALHE 02 - PEIXARIA
ESC. 1 : 25



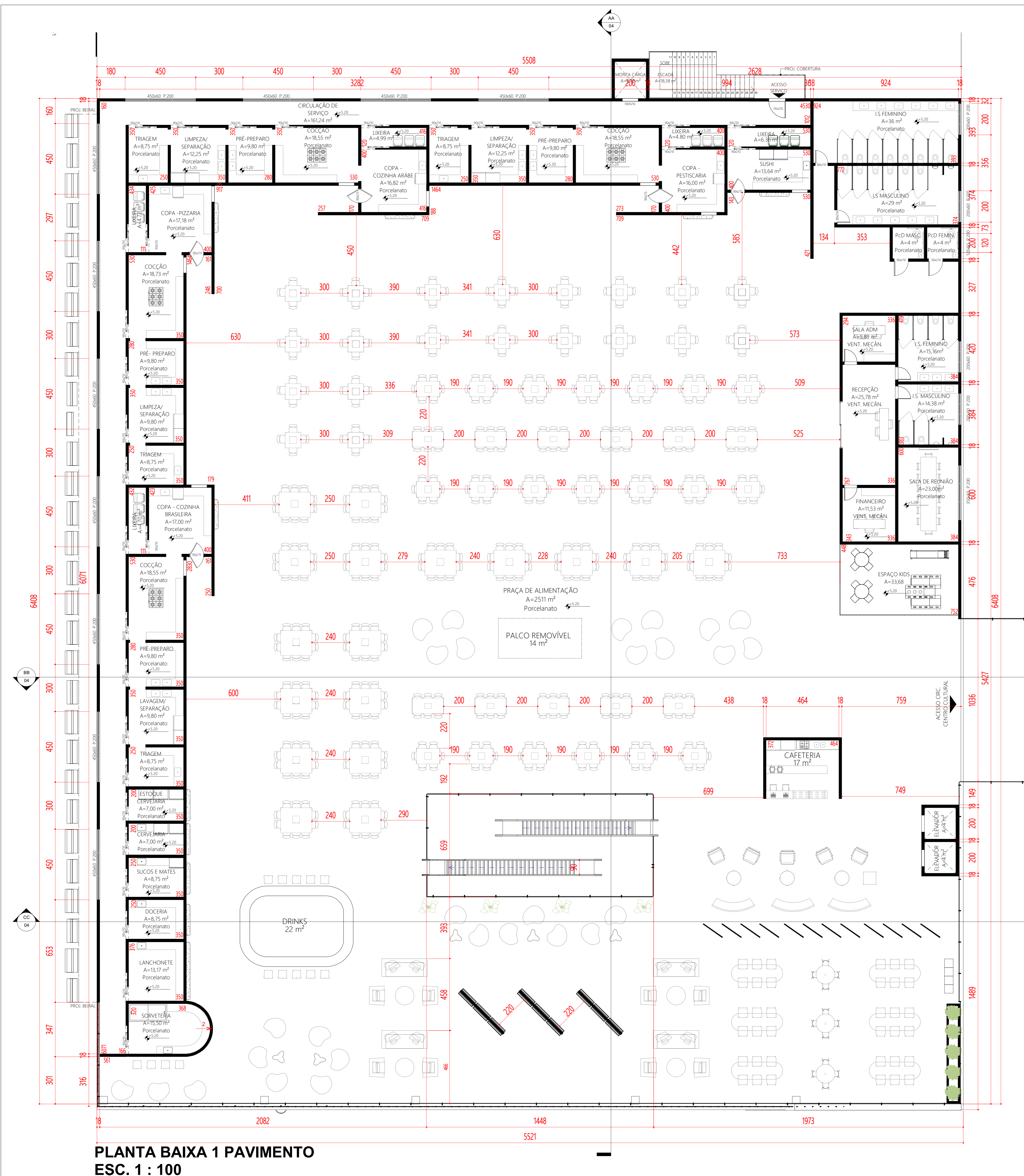
VISTA - DETALHE 02



DETALHE 03 - PRODUTOS Á GRANEL
ESC. 1 : 25



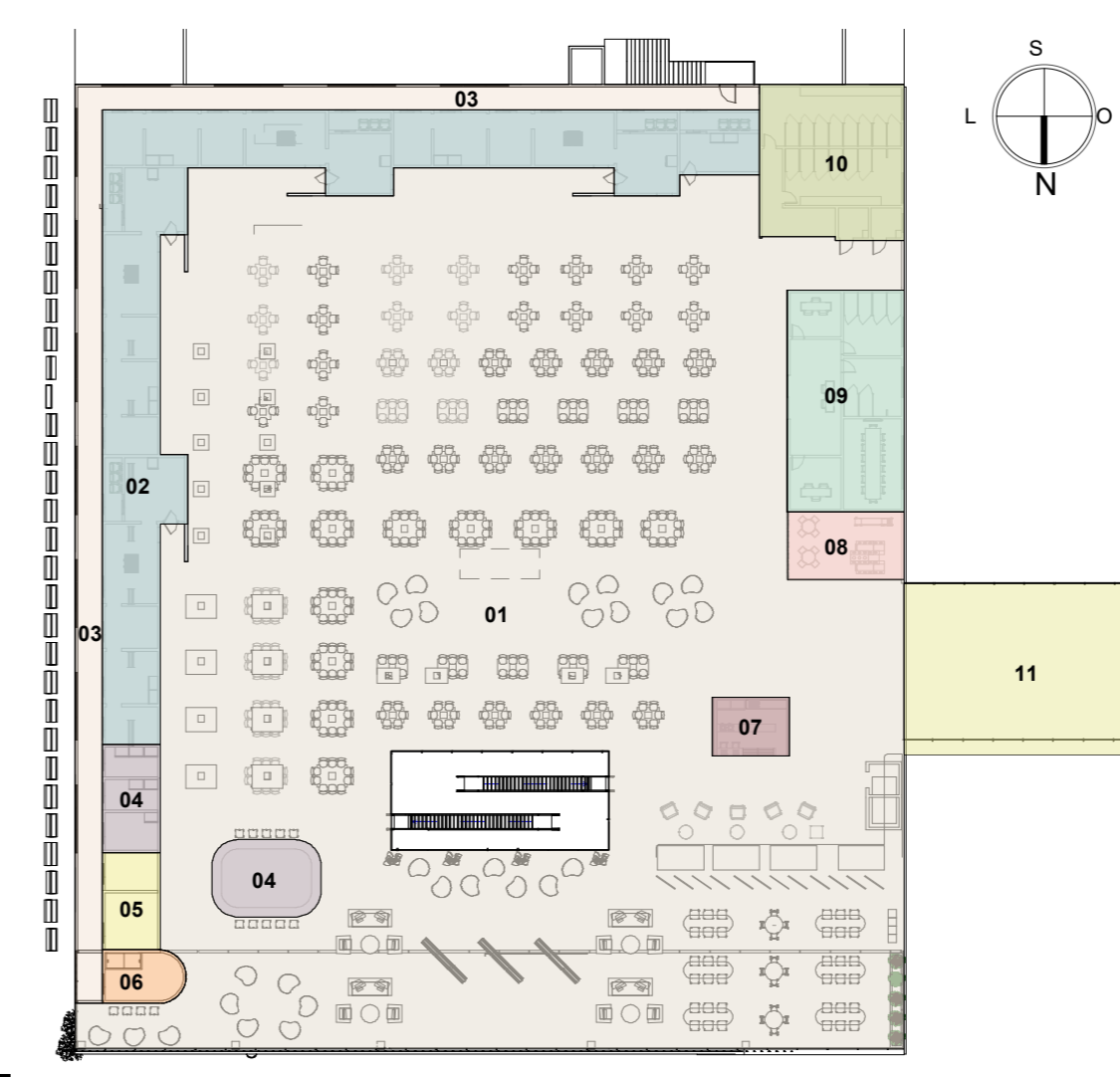
VISTA - DETALHE 03



PLANTA BAIXA 1 PAVIMENTO
ESC. 1 : 100



DETALHAMENTO 04 - COZINHA
ESC. 1 : 50



SETORIZAÇÃO 1 PAV.
ESC. 1 : 500

LEGENDA	
01	PRAÇA DE ALIMENTAÇÃO
02	COZINHAS
03	CIRCULAÇÃO
04	BEBIDAS
05	PRONTOS - DOÇERIA E LANCHERIA
06	SORVETERIA
07	CAFETERIA
08	BRINQUEDOTECA
09	ADMINISTRATIVO
10	SANITÁRIOS
11	PASSARELA LIGADA AO CENTRO CULTURAL



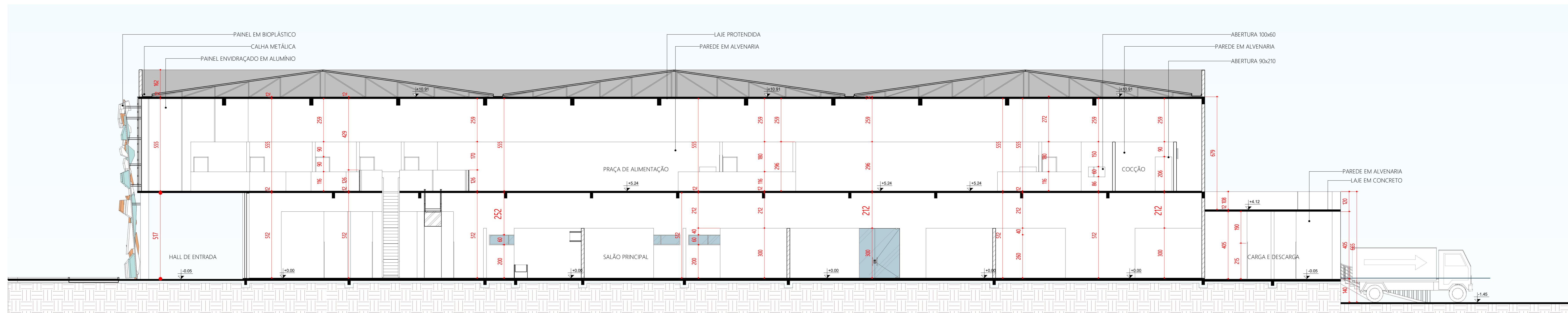
PERSPECTIVA 02



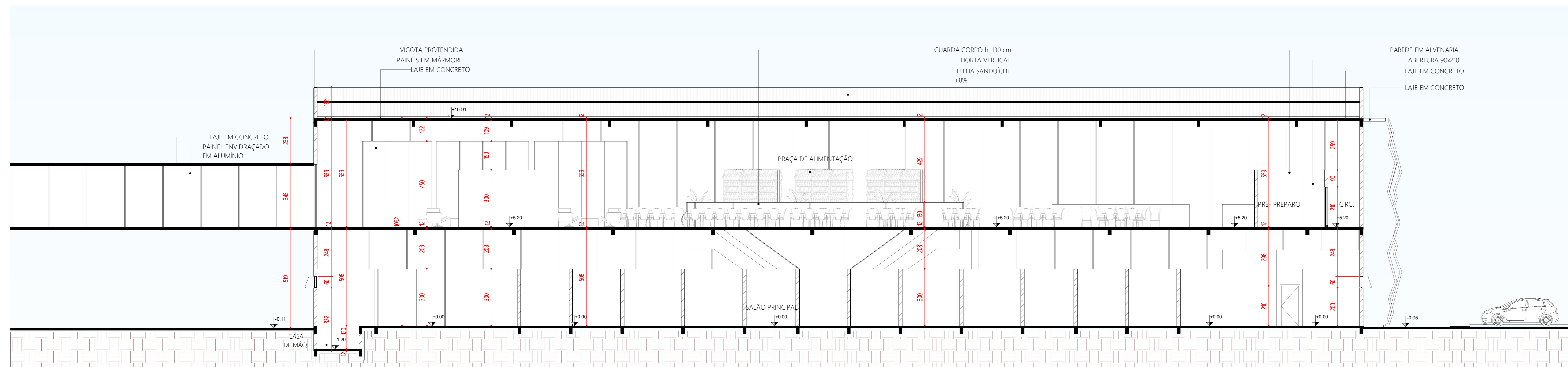
PERSPECTIVA 03



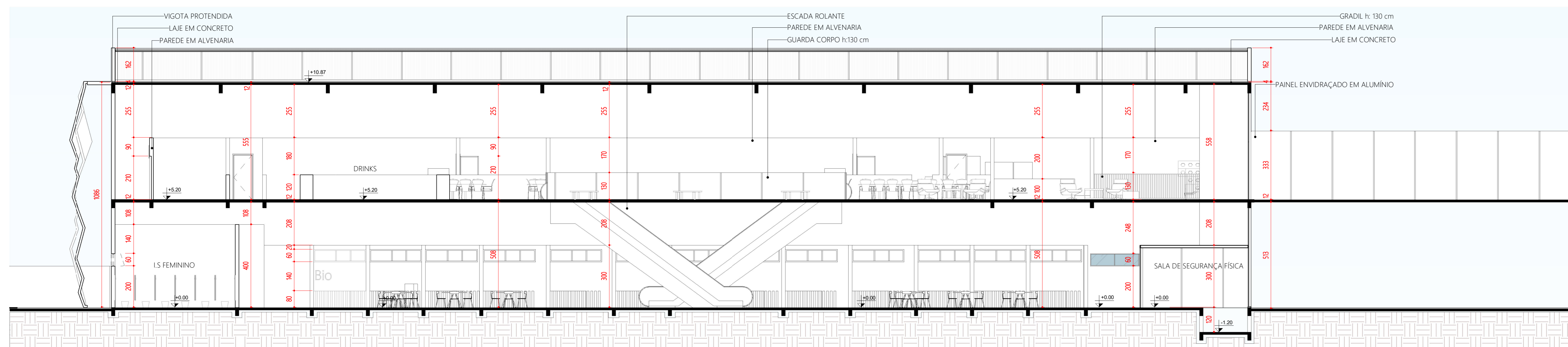
PLANTA BAIXA DOCA - DETALHE 05
ESC. 1 : 250



CORTE AA
ESC. 1 : 100



CORTE BB
ESC. 1 : 100



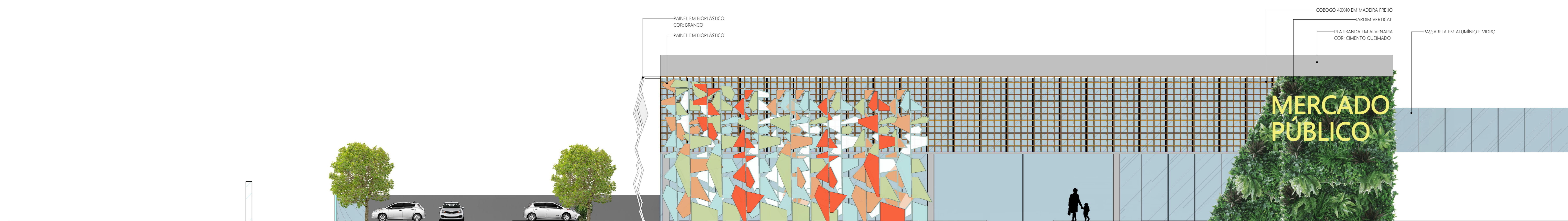
CORTE CC
ESC. 1 : 100



PERSPECTIVA 04

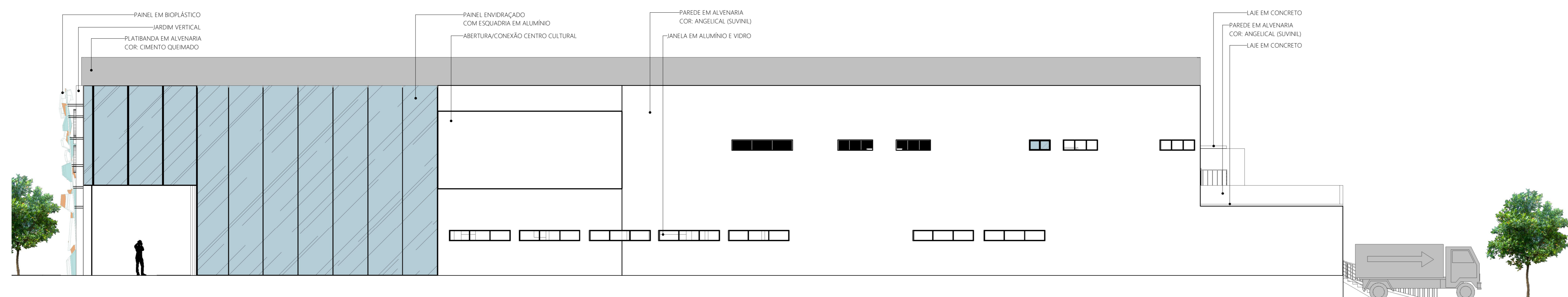
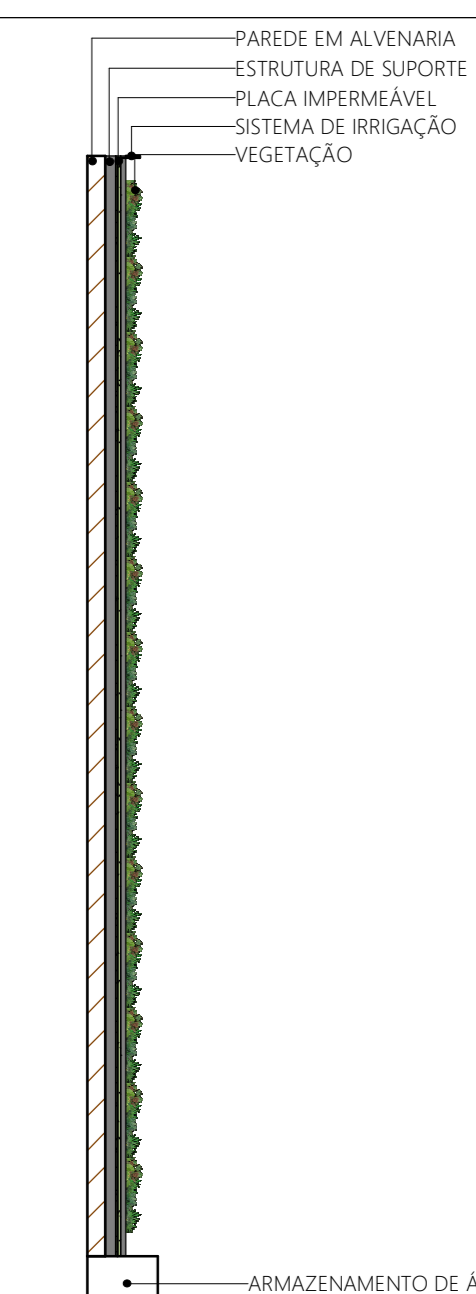


PERSPECTIVA 05



FACHADA NORTE
ESC. 1 : 125

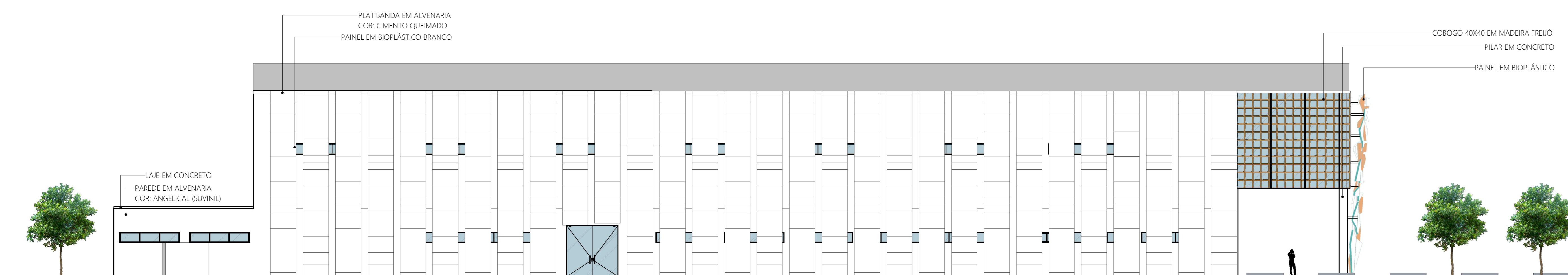
DET. JARDIM VERTICAL
ESC. 1 : 75



FACHADA OESTE
ESC. 1 : 125



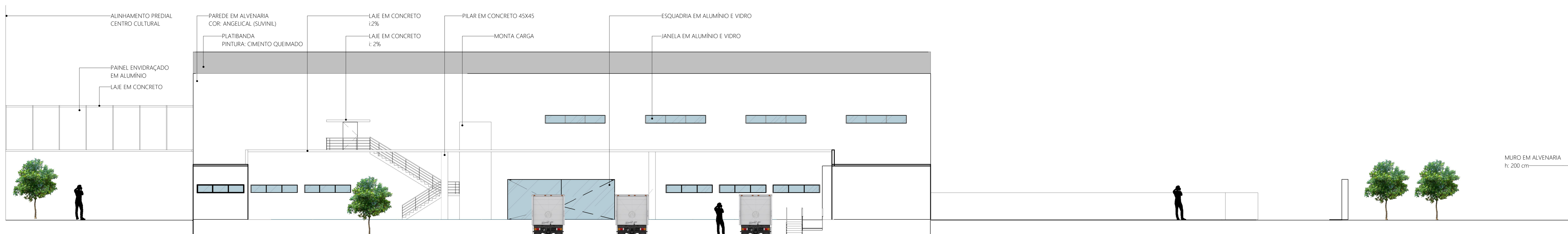
PERSPECTIVA 06



FACHADA LESTE
ESC. 1 : 125



PERSPECTIVA 07



FACHADA SUL
ESC. 1 : 125