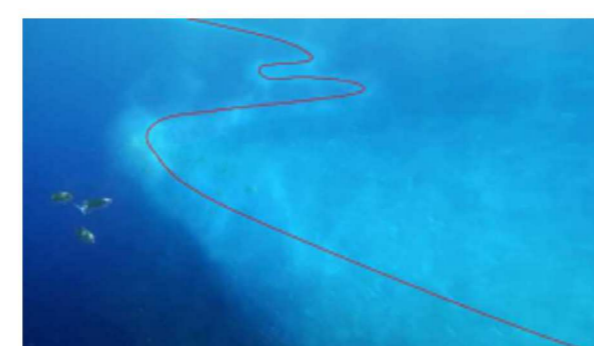


Estudo de Volumetria

O estudo consiste na utilização da arquitetura orgânica que é ampla e propõe um alinhamento entre a natureza. É um projeto que não tem o simples propósito de ser mais um aquário, vai além disso. Tem o objetivo de ter um papel importante na educação e na pesquisa. Dentre os elementos escolhidos a serem utilizados estão as características do espaço aquático, levando em conta todo o contexto necessário para a percepção humana, desta forma, os elementos considerados foram: (a) ambientação marítima, representado através do cenário do fundo do oceano (b) ondas marinhas, simbolizado pelo movimento natural da água e das correntes marinhas conforme retratado no filme "Procurando Nemo" (c) movimento natural da água. A volumetria tem como finalidade ser um organismo vivo com elementos que respeitam a natureza e aprimoram as características básicas da construção.



Fonte: Filme Procurando Nemo (2020).



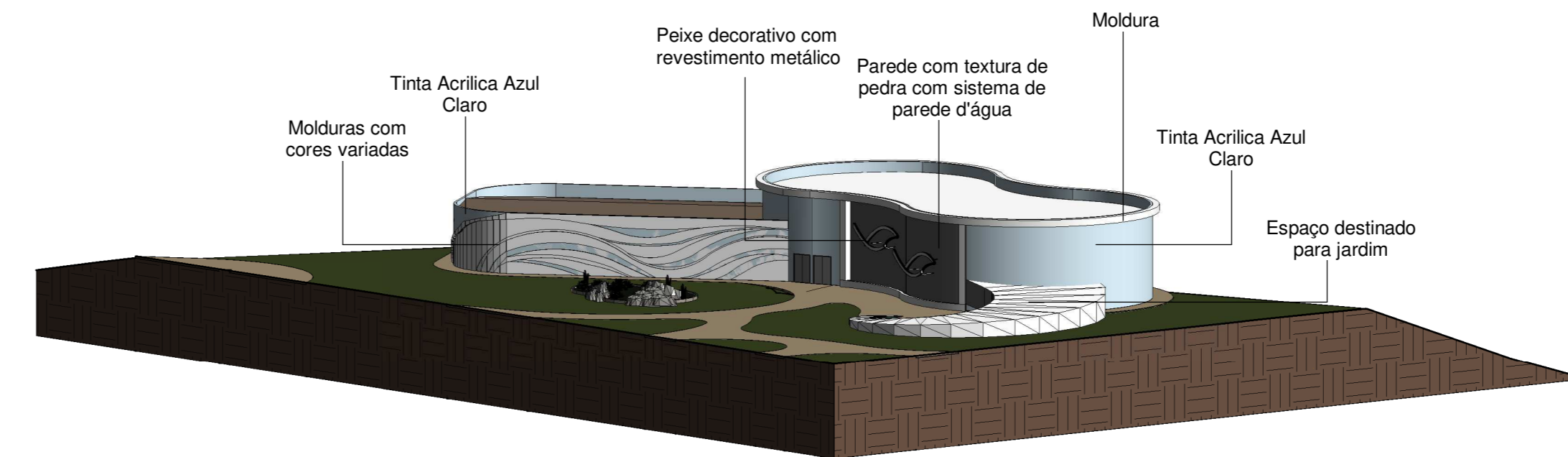
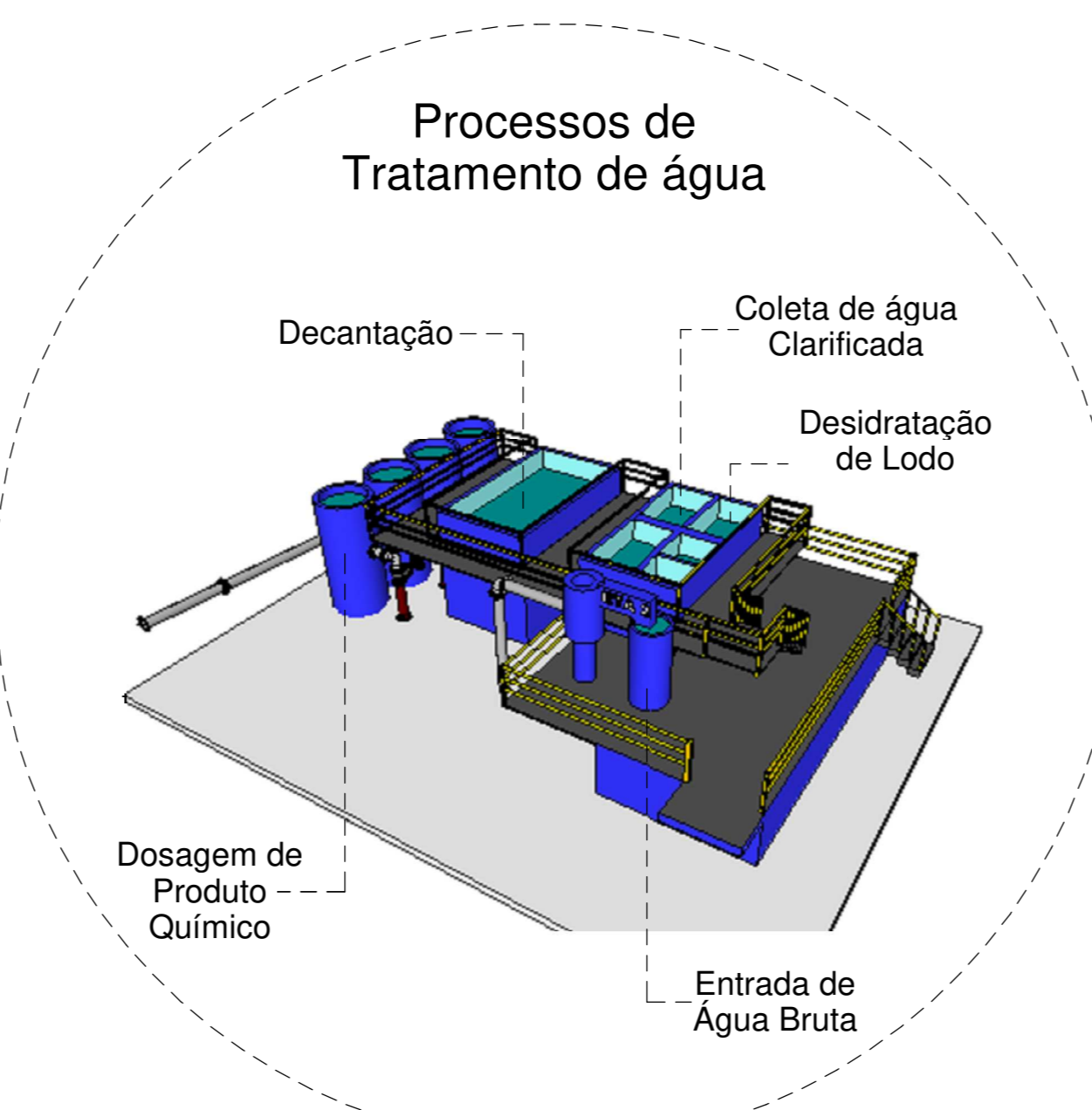
Fonte: UOL (2020), Editado pela autora.



Procurando Nemo, é um filme infantil dirigido pelos estúdios Disney em parceria com a Pixar, onde narra a história de um peixe chamado Nemo, que desobedece ao pai, e foge do recife e é capturado por mergulhadores. Marlin, pai de Nemo, se junta com Dory, em busca do filho perdido. Enquanto Nemo passa os dias em um aquário, e planeja sua fuga com amigos de volta ao recife. Com base nessas informações, o aquário nomeado de Nemo, tem a função de representar a importância da preservação não só dos animais, mas também, do ambiente em que vivem e dos impactos que o homem pode causar no meio ambiente, mudando assim a visão da relação homem/natureza, e mostrar o que podemos fazer para diminuir impactos negativos que o ser humano causa na natureza.



Elevação Frontal Aquário Nemo
1 : 150



Isométrico Aquário Nemo

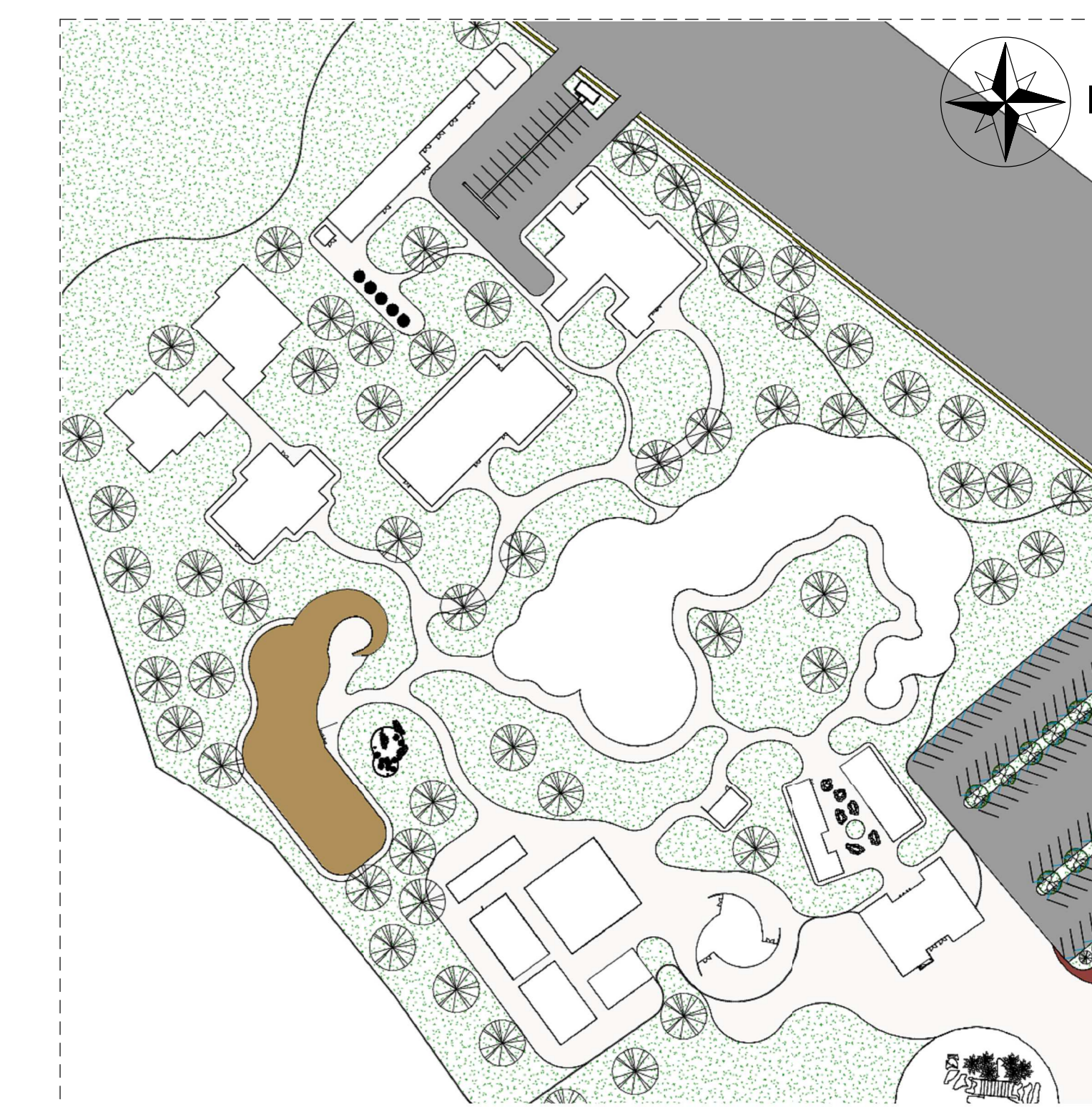
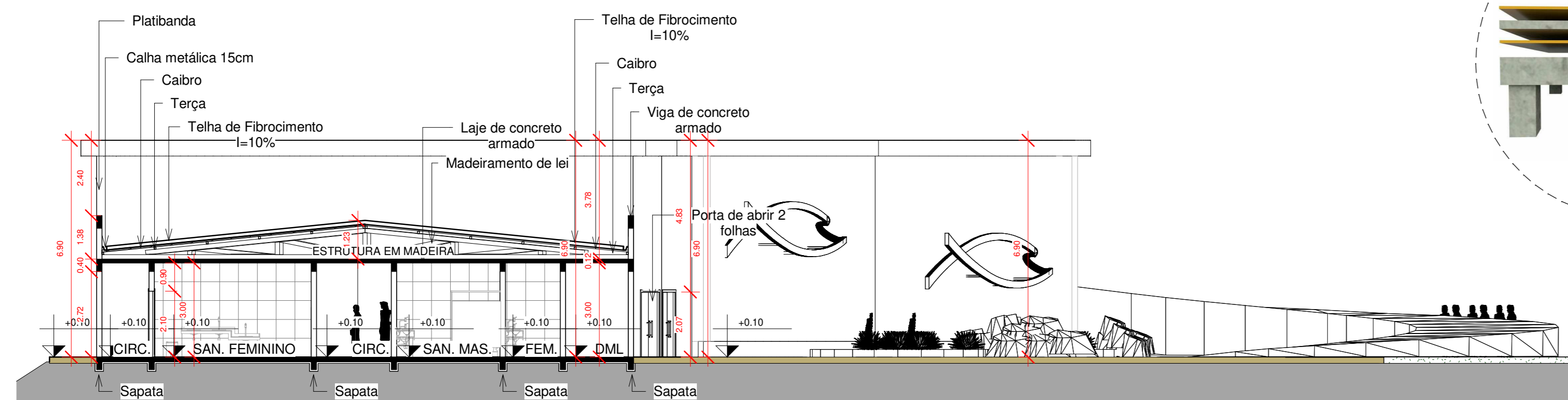
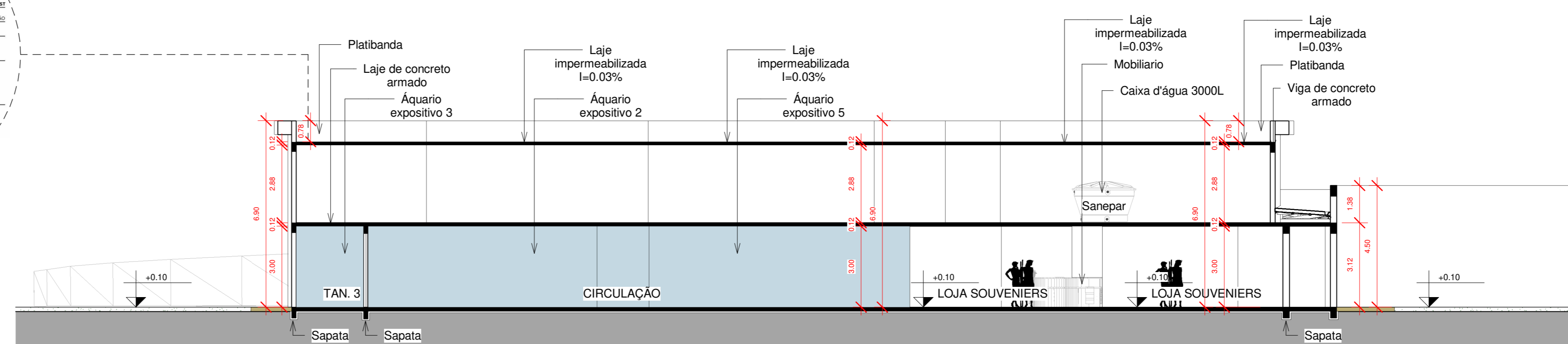


Diagrama de Localização
Sem Escala

Aquário Nemo
1 : 125



Corte A-A Aquário Nemo
1 : 125



Corte B-B Aquário Nemo
1 : 125