



Cobertura  
1 : 900



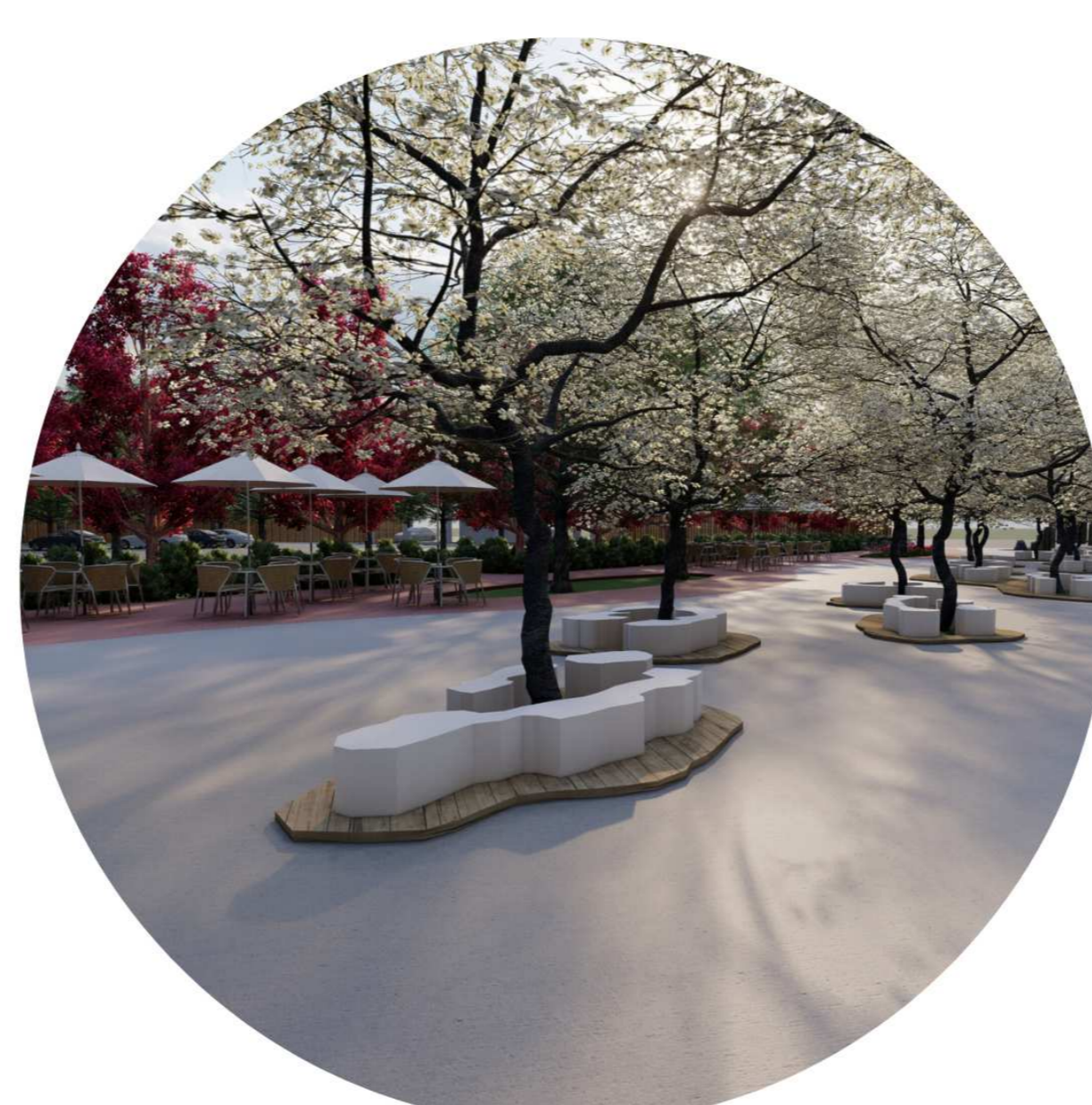
Aquário Nemo



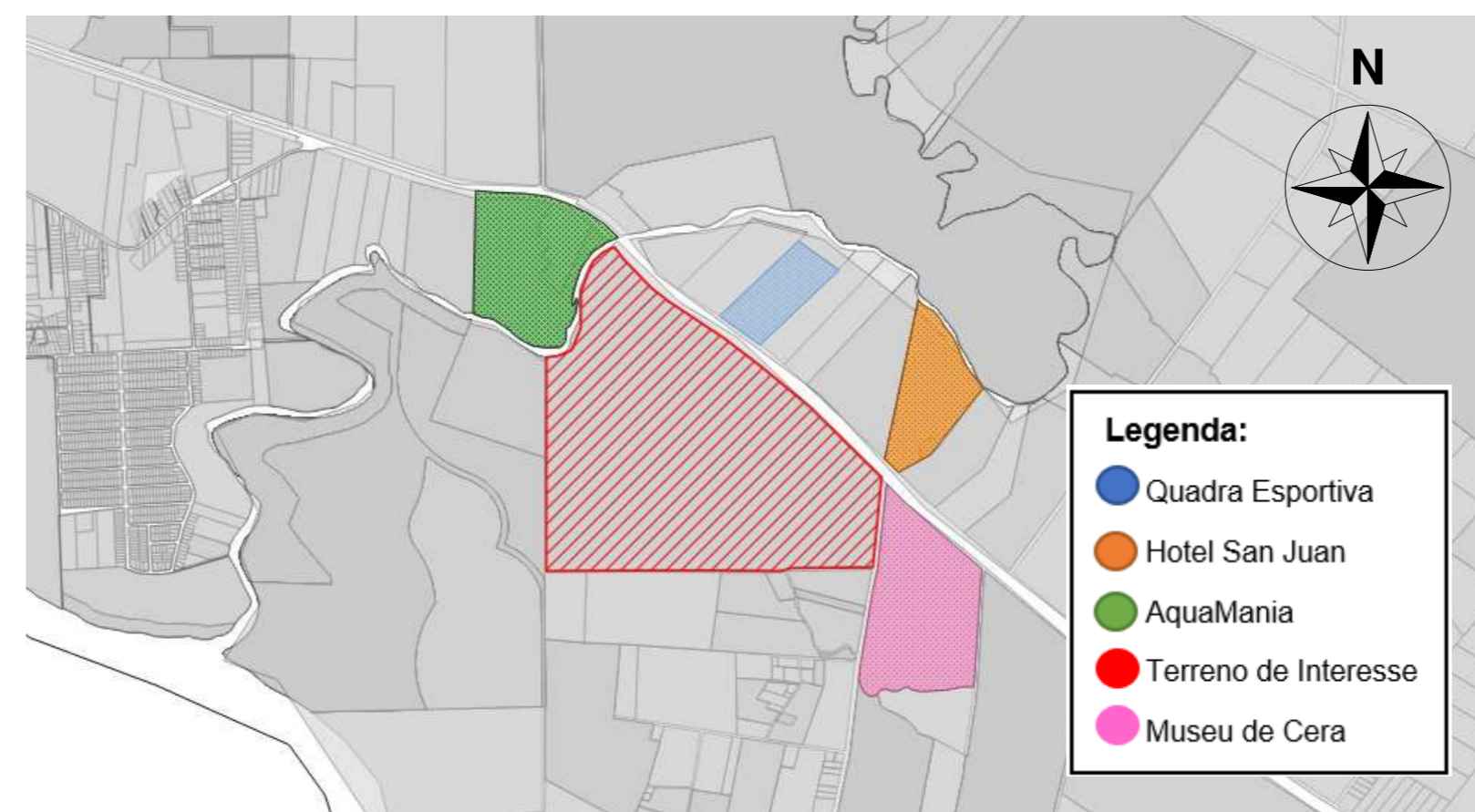
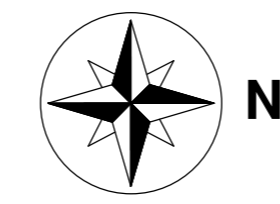
Praça de Integração



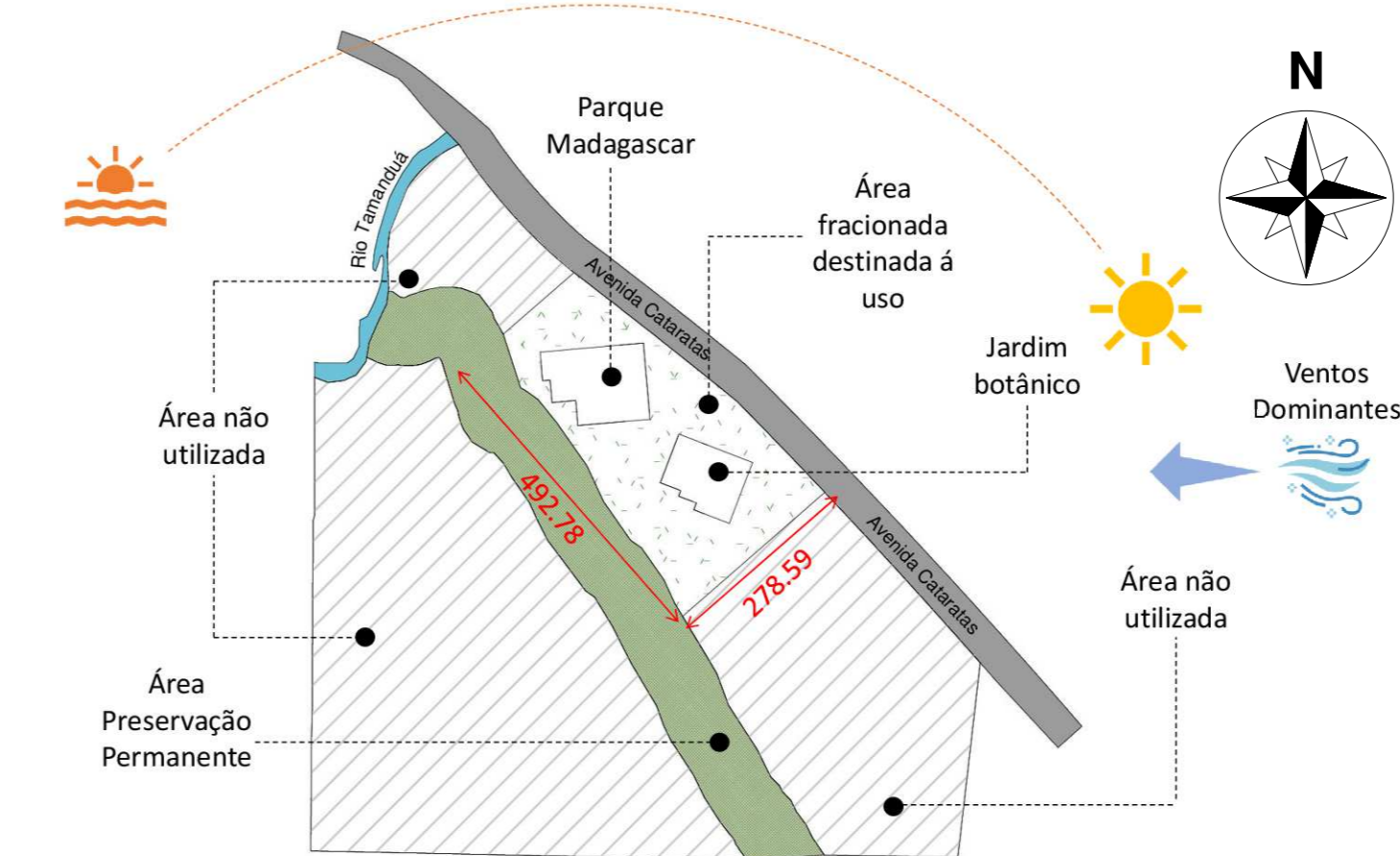
Visitação



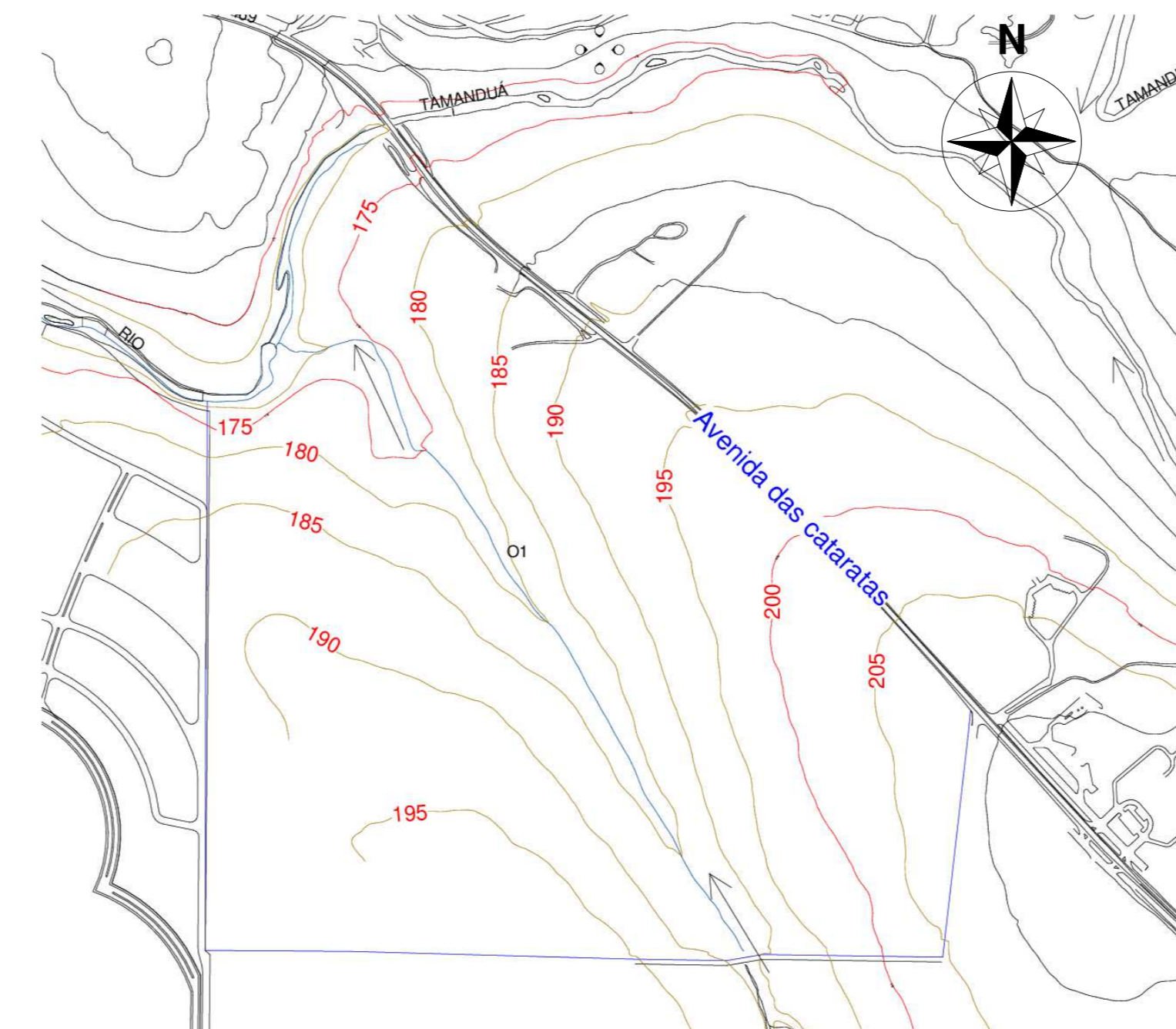
Praça de Integração



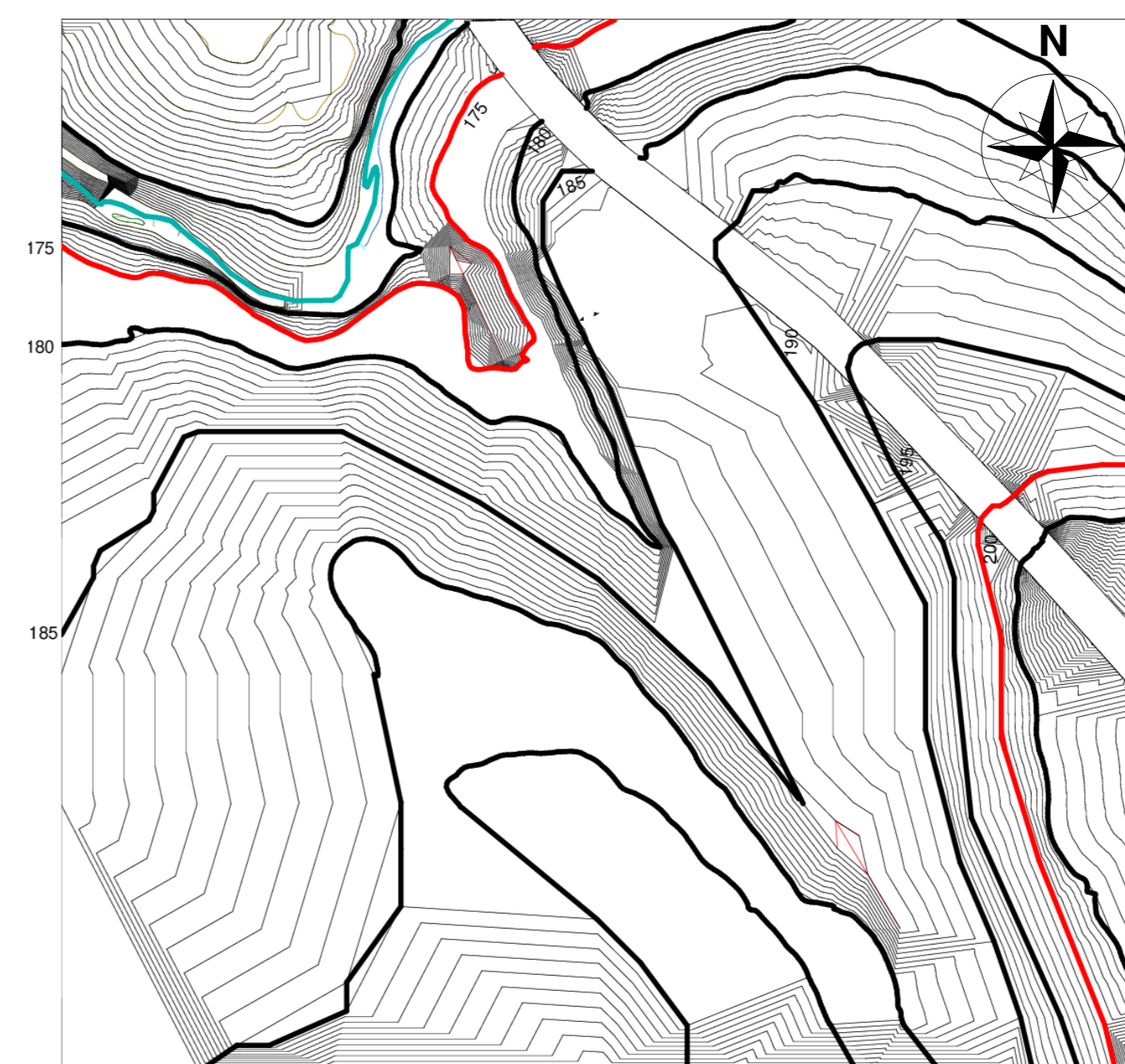
Tipologia do Entorno  
Sem Escala



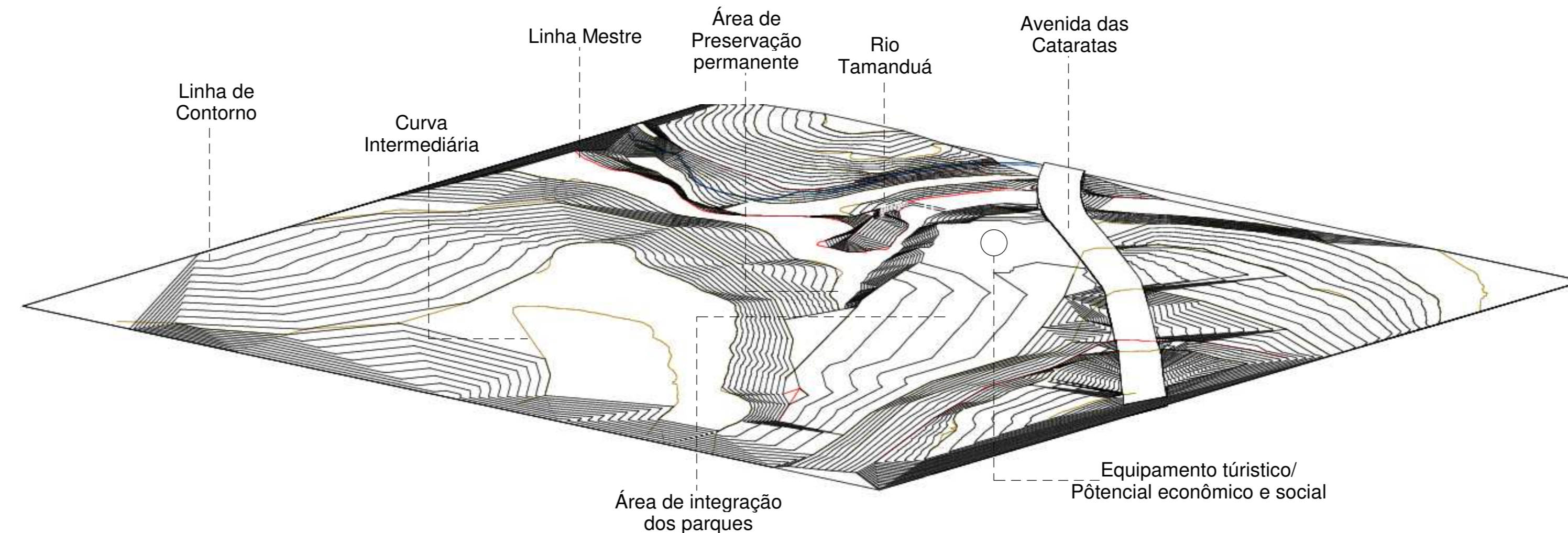
Estudo de uso do terreno  
Sem Escala



Topografia Natural do terreno  
Sem Escala

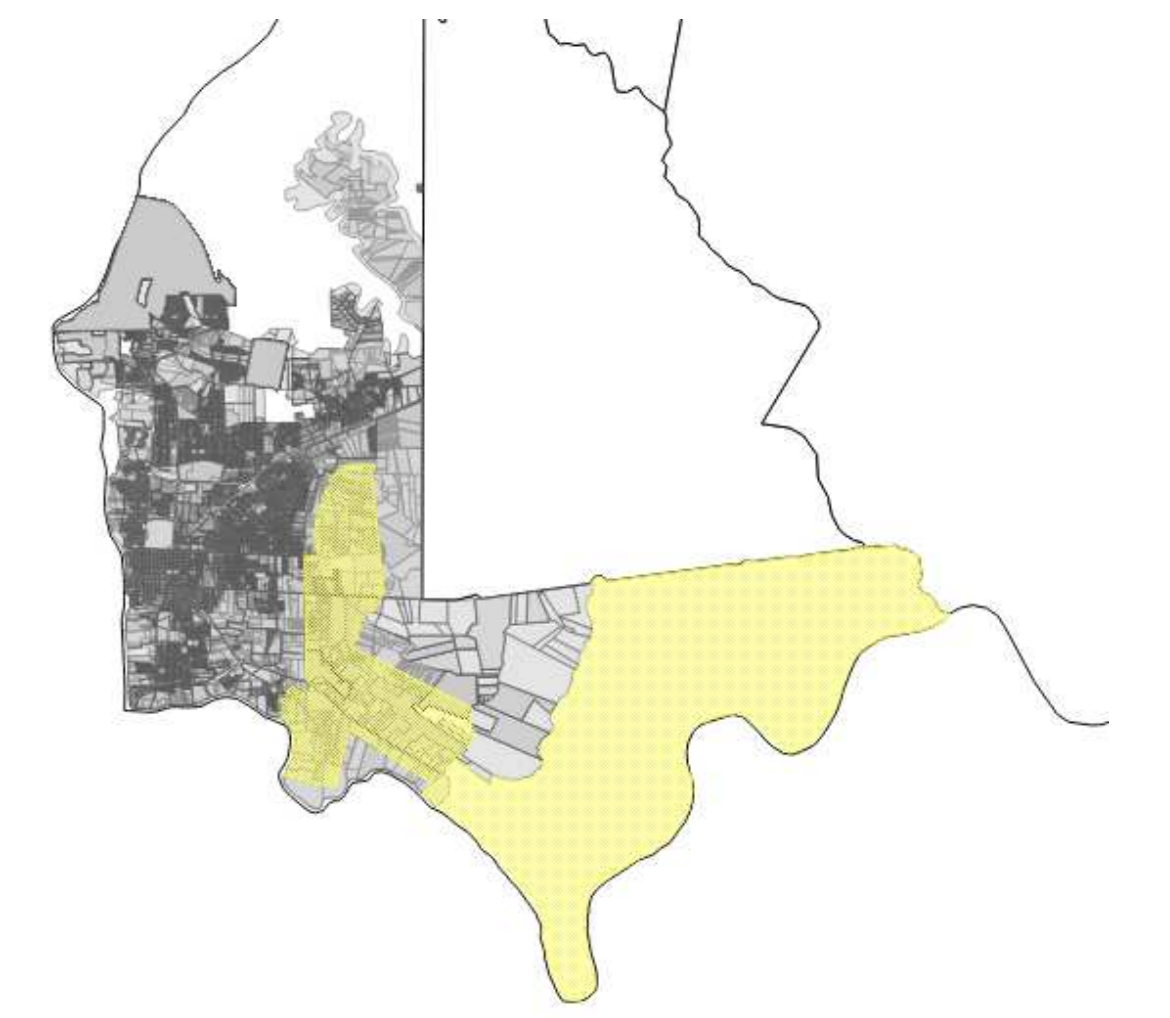


Topografia Modificada  
Sem Escala

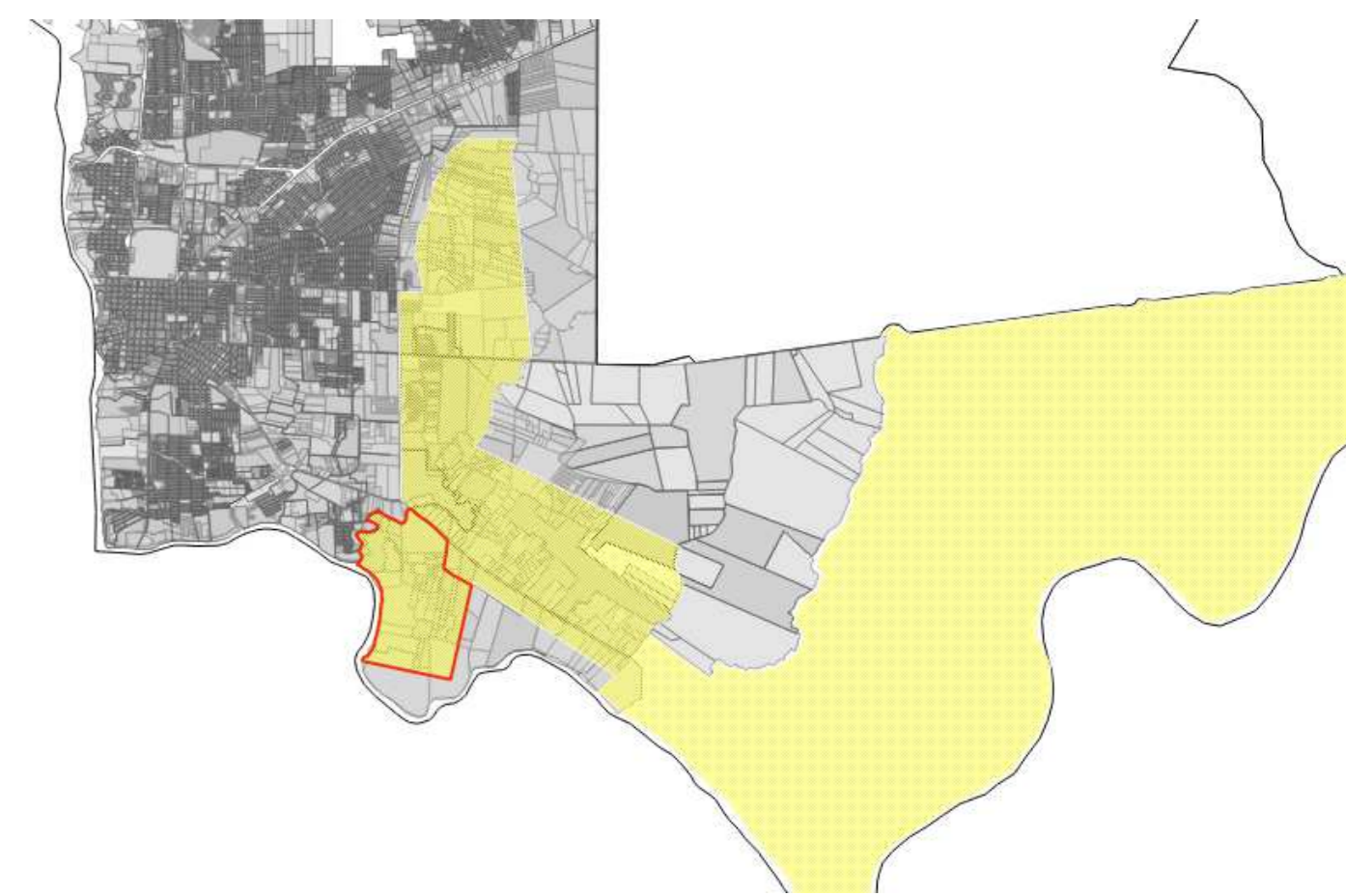


Isométrico topografia Modificada  
Sem Escala

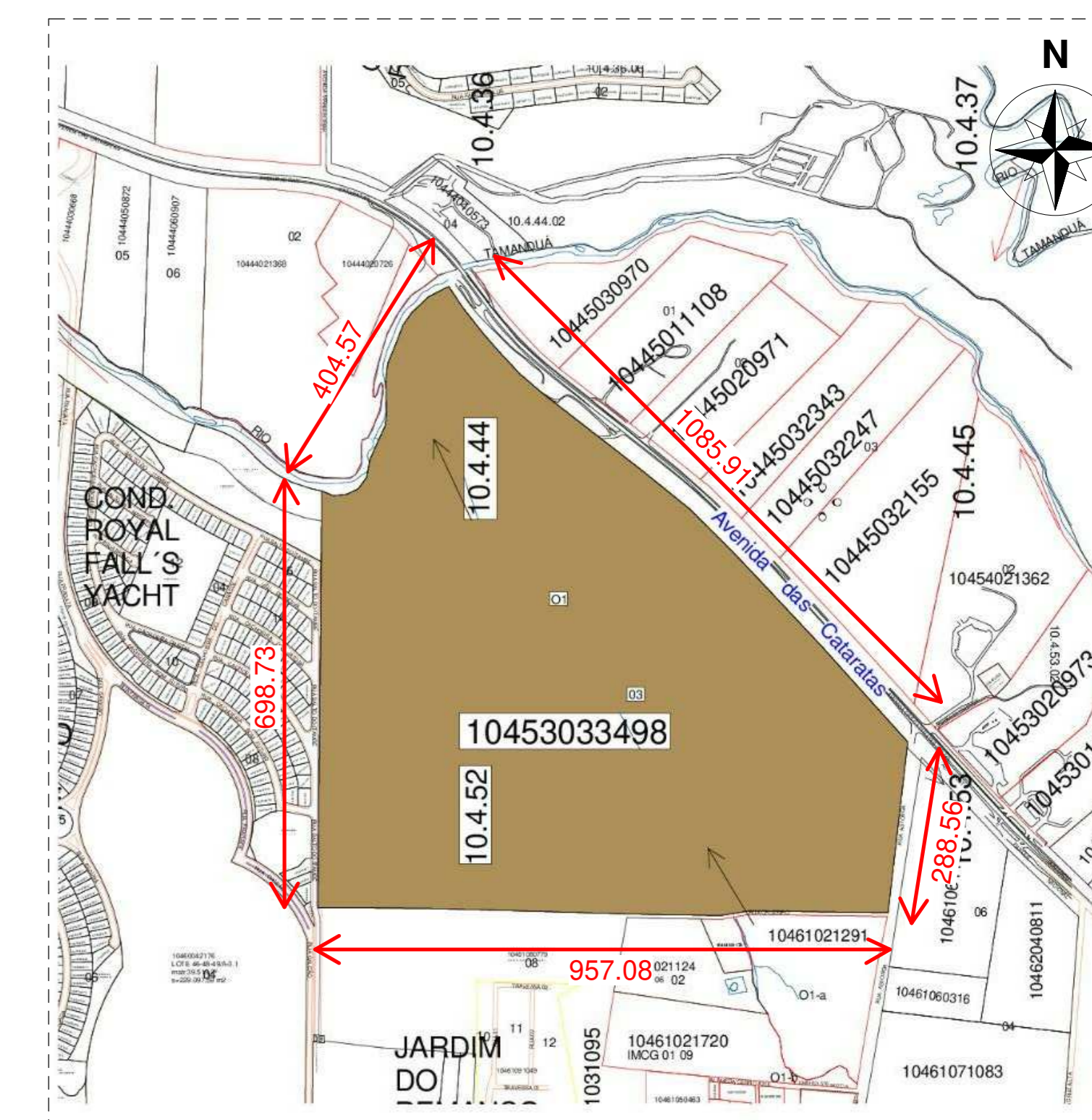
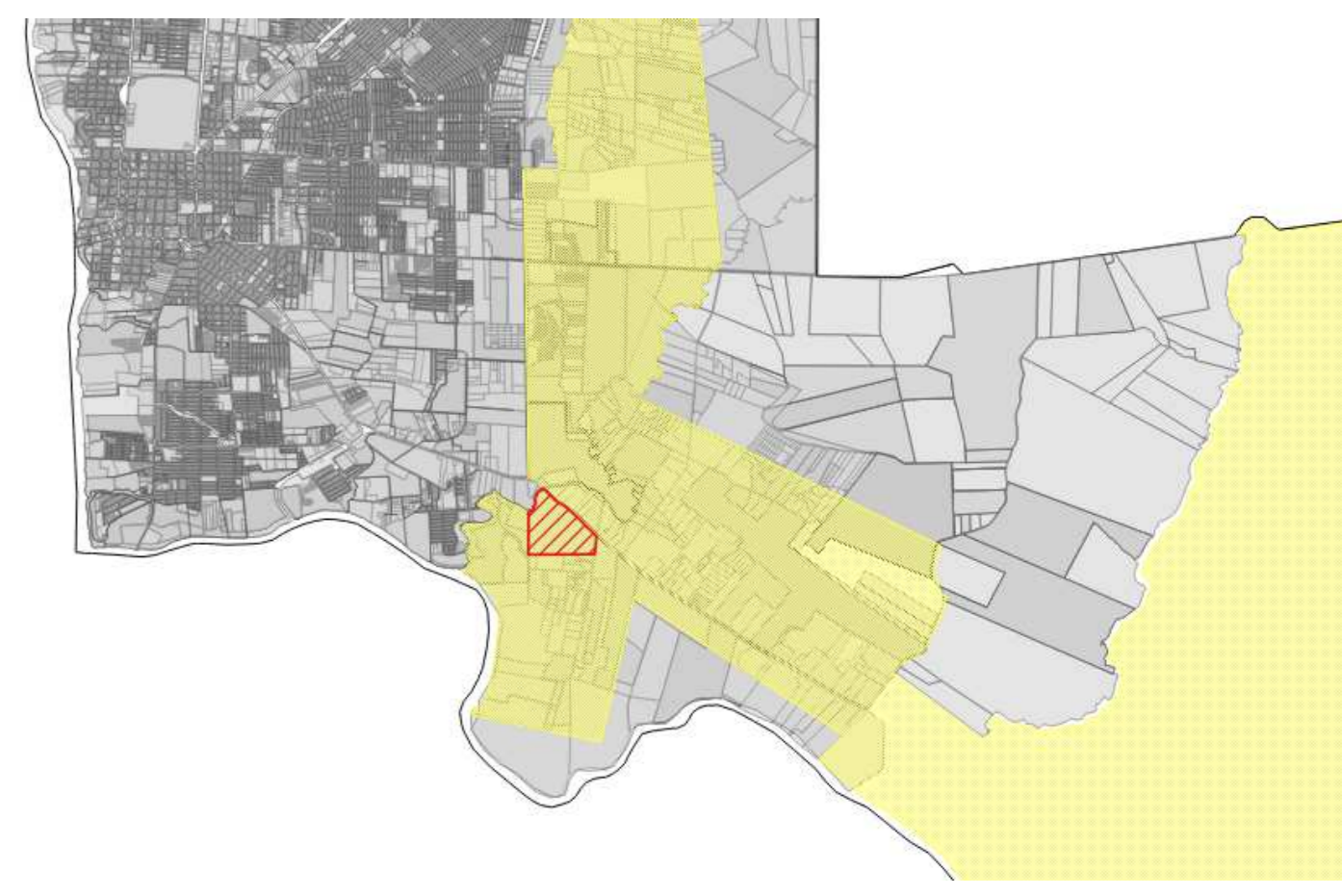
Região Mista-Leste



Bairro Remanso



Terreno escolhido



Planta de Situação  
Sem Escala

Proprietário: União Federal - Ministério do Planejamento, Orçamento e Gestão			
Lote: 3498	Quadra: Q3	Localidade: VILA YOLANDA	Município: Foz do Iguaçu /PR/ 10.4.53.03.3498.001
Localização: AVENIDA DAS CATARATAS CEP: 85.853-000			
ESTATÍSTIC:		Área do Terreno Fracionado Utilizada = 46.469,00 m <sup>2</sup>	ÁREA TOTAL DO TERRENO = 694.707,48 m <sup>2</sup>
		Área do Terreno Restante = 648.238,48 m <sup>2</sup>	
ÁREA A CONSTRUIR:		8848,23 m <sup>2</sup>	
Área Edificada do Bloco 1	= 357,60 m <sup>2</sup>		
Área Edificada do Bloco 2	= 297,94 m <sup>2</sup>		
Área Edificada do Bloco 3	= 3416,65 m <sup>2</sup>		
Área Edificada do Bloco 4	= 858,39 m <sup>2</sup>		
Área Edificada do Bloco 5	= 874,65 m <sup>2</sup>		
Área Edificada do Bloco 6	= 265,53 m <sup>2</sup>		
Área Edificada do Bloco 7	= 652,50 m <sup>2</sup>		
Área Edificada do Bloco 8	= 1047,65 m <sup>2</sup>		
Área Edificada do Bloco 9	= 979,32 m <sup>2</sup>		
Área útil Edificada do Bloco 1	= 325,39 m <sup>2</sup>		
Área útil Edificada do Bloco 2	= 249,44 m <sup>2</sup>		
Área útil Edificada do Bloco 3	= 3204,53 m <sup>2</sup>		
Área útil Edificada do Bloco 4	= 803,95 m <sup>2</sup>		
Área útil Edificada do Bloco 5	= 866,50 m <sup>2</sup>		
Área útil Edificada do Bloco 6	= 169,02 m <sup>2</sup>		
Área útil Edificada do Bloco 7	= 603,96 m <sup>2</sup>		
Área útil Edificada do Bloco 8	= 945,47 m <sup>2</sup>		
Área útil Edificada do Bloco 9	= 904,28 m <sup>2</sup>		
Coefficiente de Aproveitamento	0,01		
Taxa de Ocupação	1,27%		
Taxa de Permeabilidade	20,00%		
Nº Pavimentos	01 Pavimento		