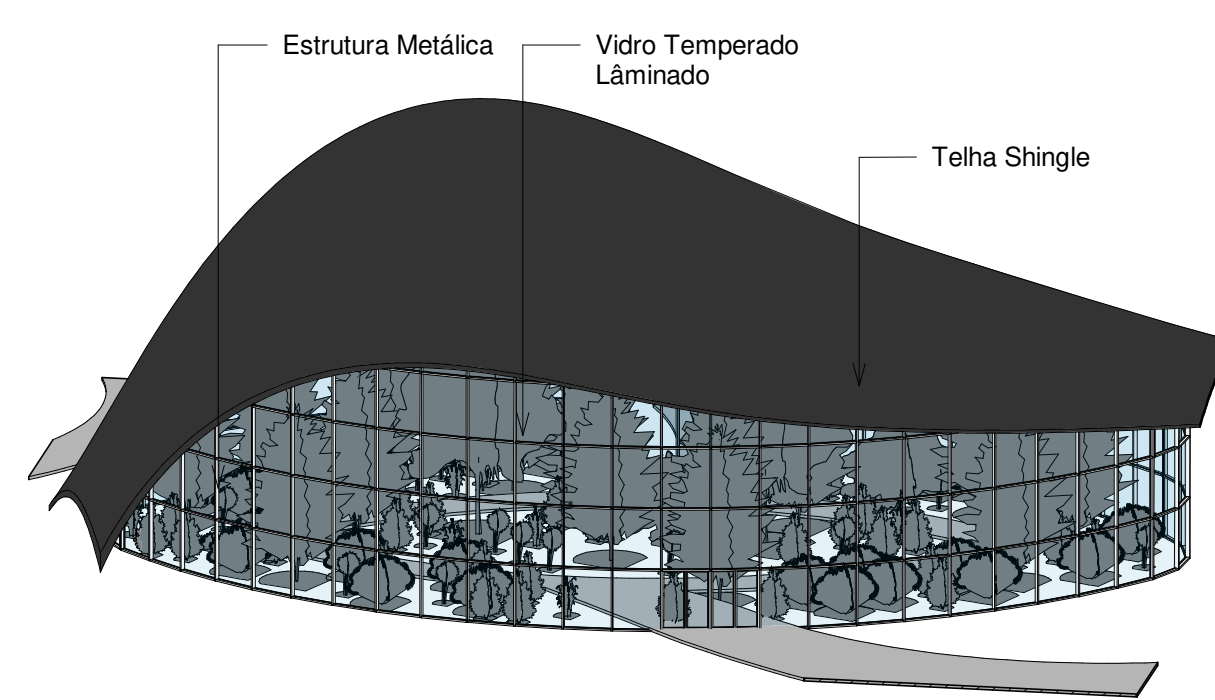
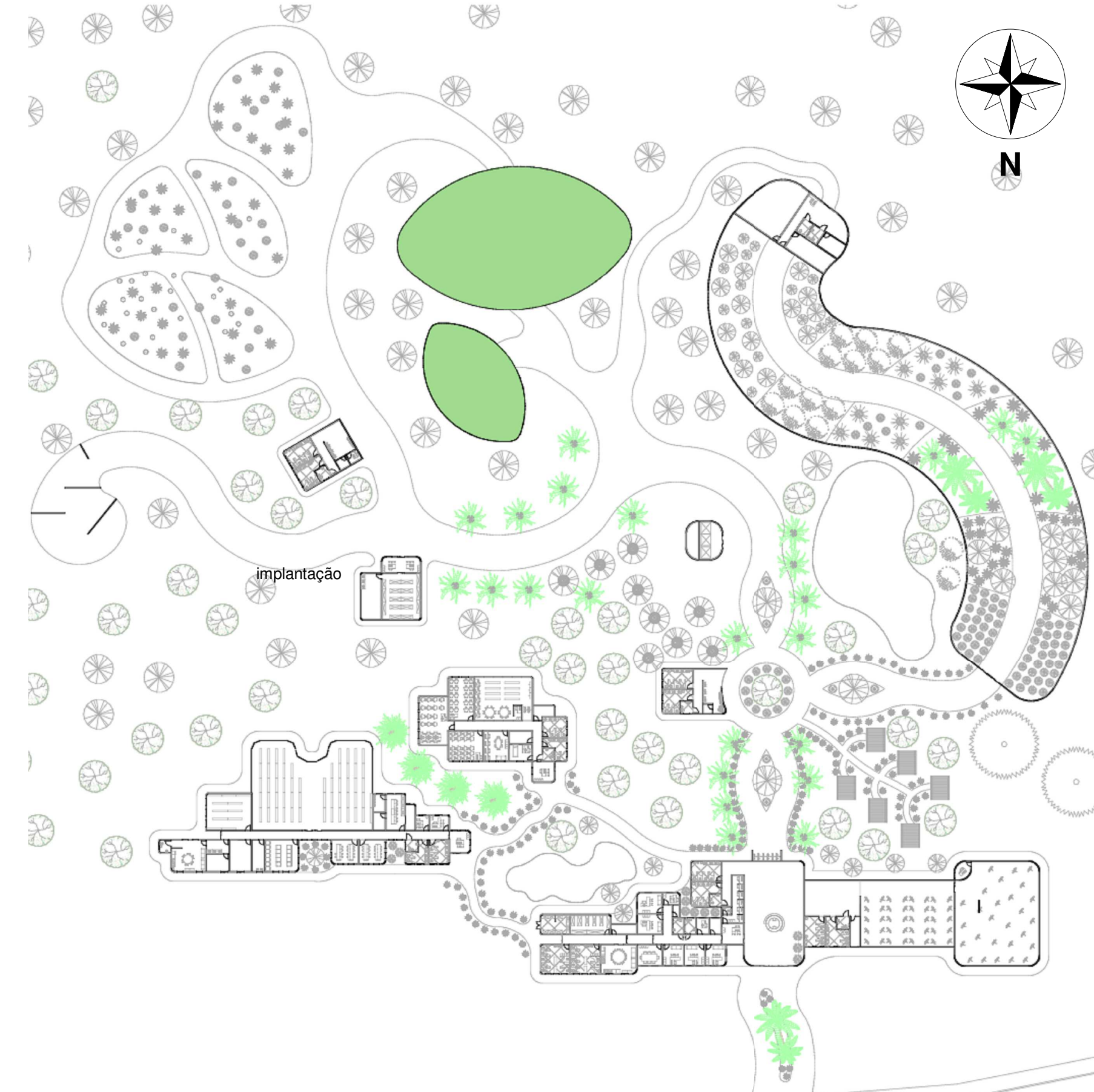
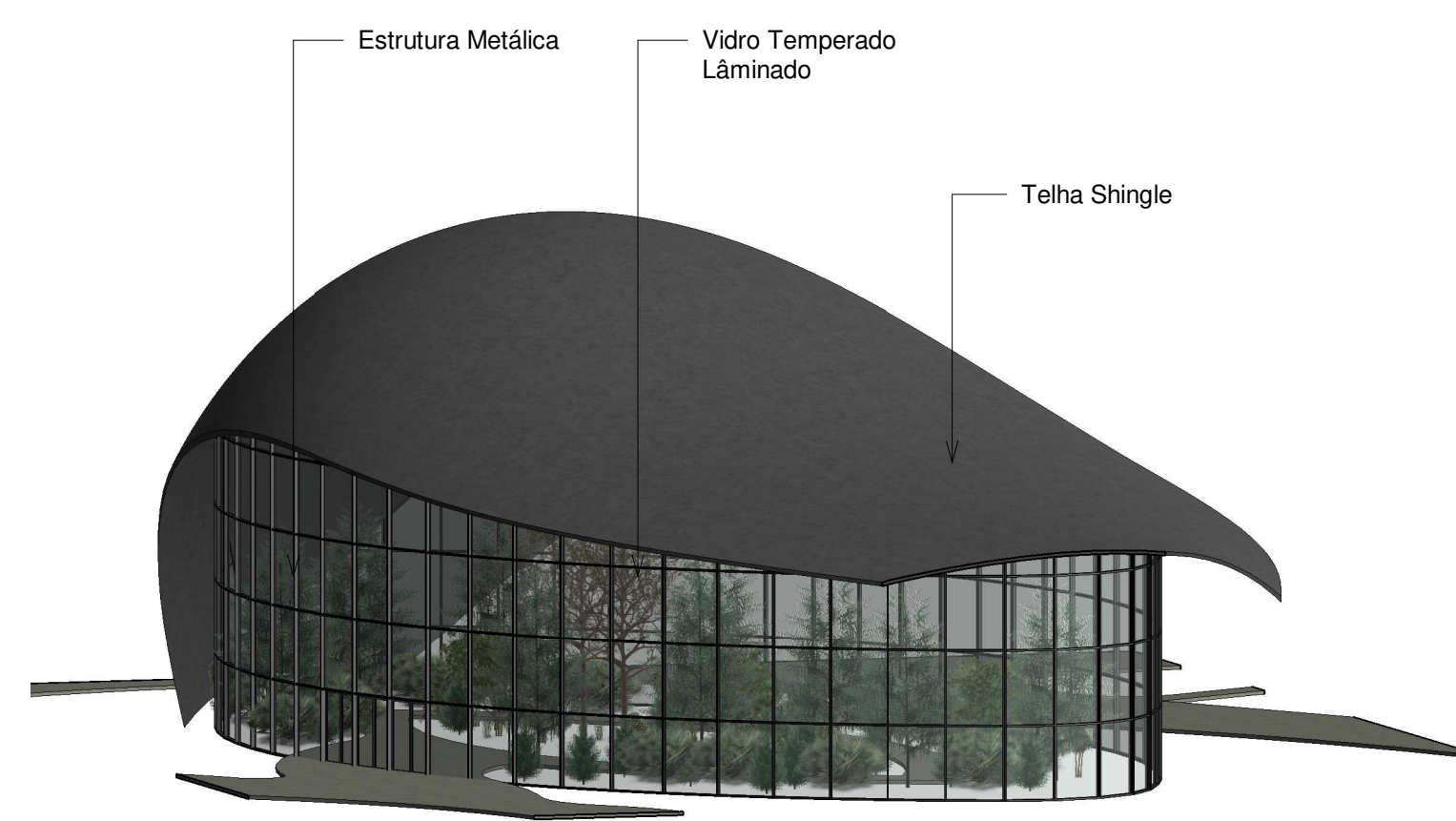


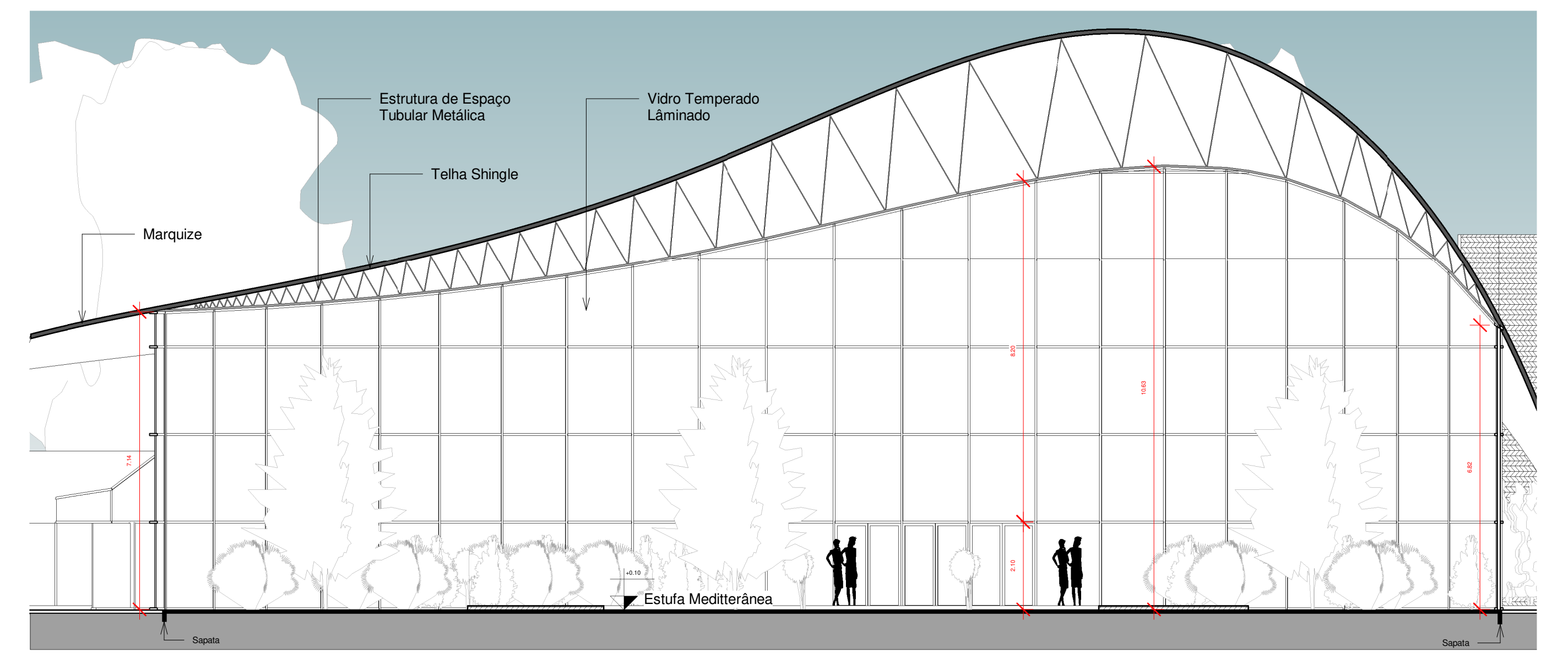
Planta Baixa Estufas
1 : 125



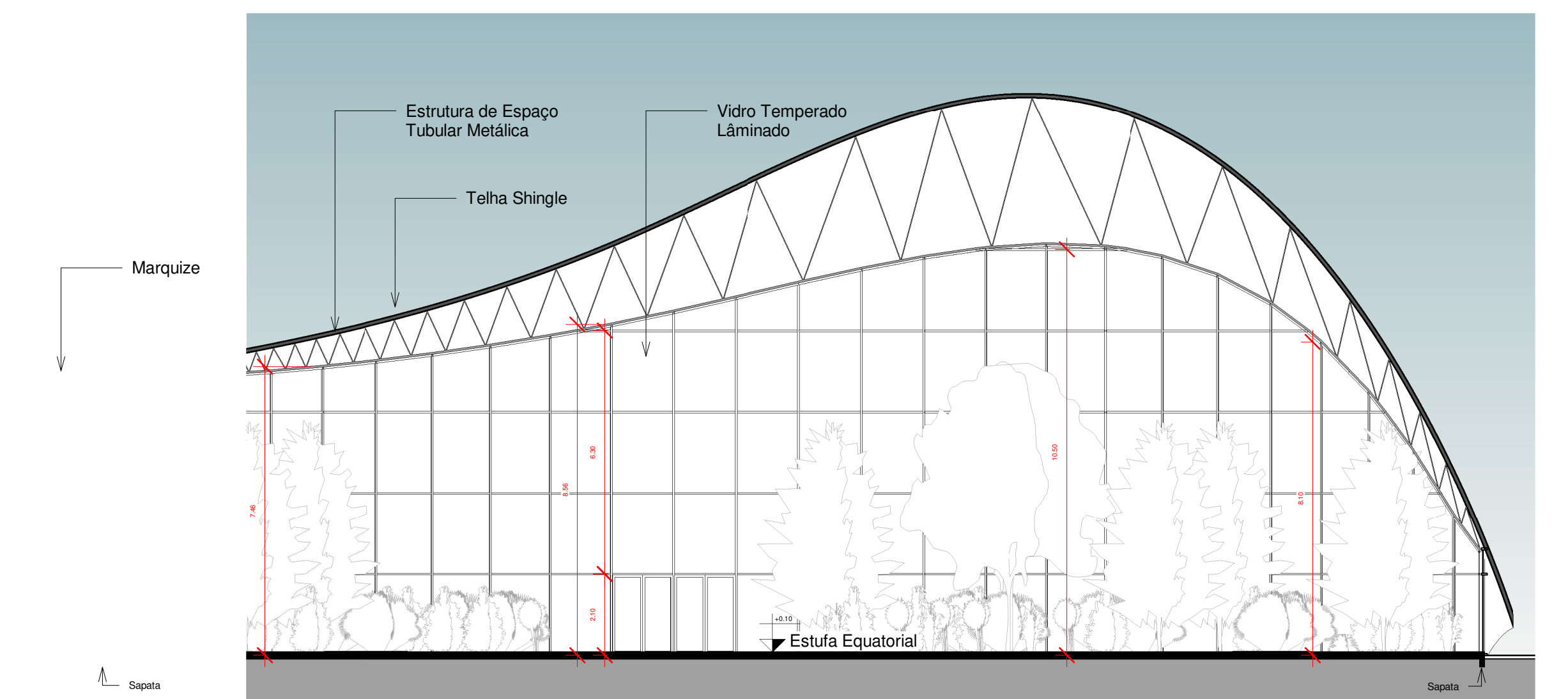
Isométrico Estufa Equatorial



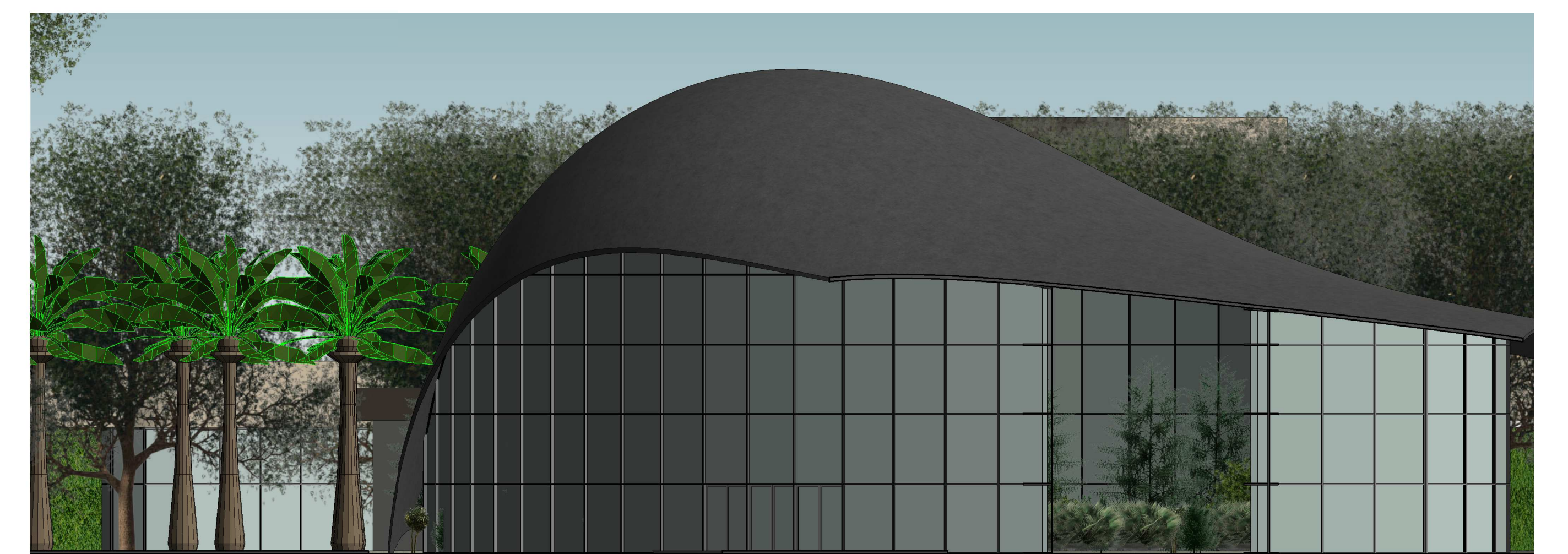
Isométrico Estufa Mediterrânea



Corte AA Estufa Mediterrânea
1 : 100



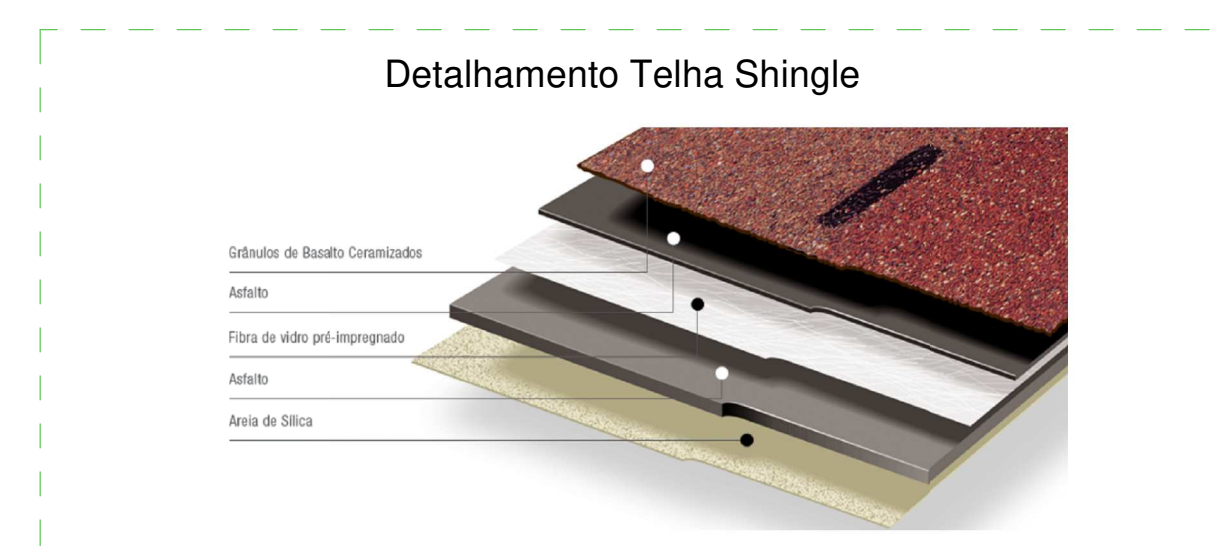
Corte AA Estufa Equatorial
1 : 125



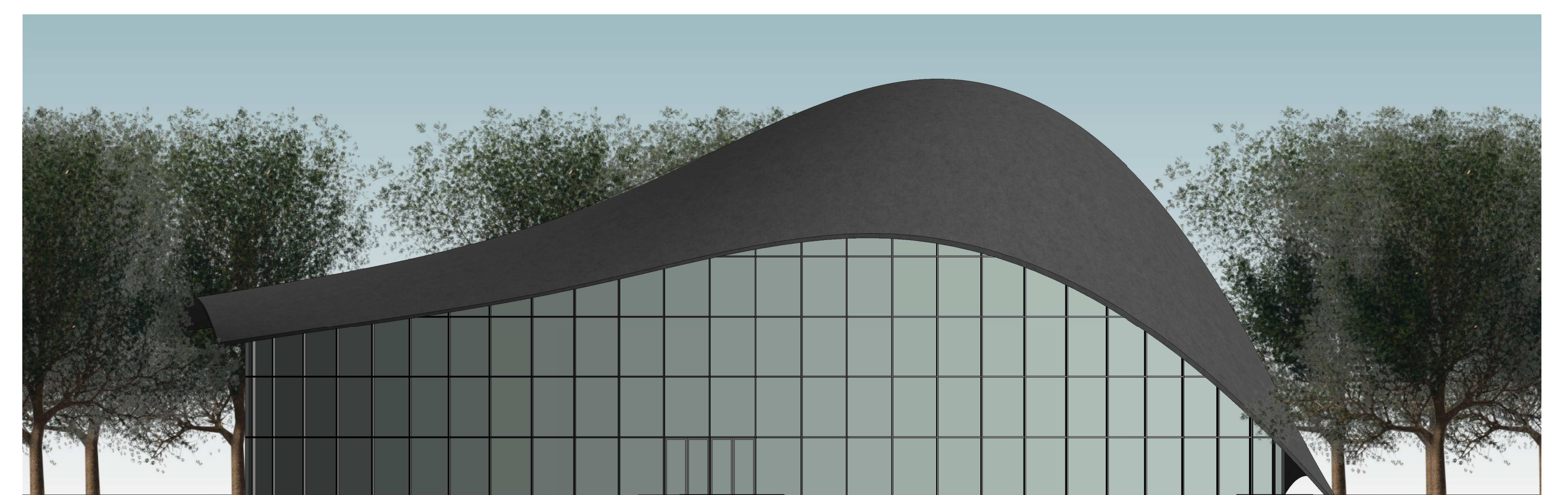
Fachada Estufa Mediterrânea
1 : 125



A evolução da volumetria das estufas foram feitas através de uma releitura de uma folha, onde segue um formato mais arredondado em seus lados lembrando o formato de uma folha, e no seu interior, os caminhos formam uma folha. Conterá com duas estufas, sendo uma estufa mediterrânea e a outra estufa equatorial.



A telha Shingle foi escolhida para as estufas de visitação por ter uma durabilidade maior e pouca manutenção. E por ser uma telha de fácil modulação, proporcionando curvas sinuosas no telhado. Como a região de Foz do Iguaçu possui um clima muito quente e seco, a opção da telha shingle é uma solução para gerar um maior conforto térmico dentro das estufas.



Fachada Estufa Equatorial
1 : 125