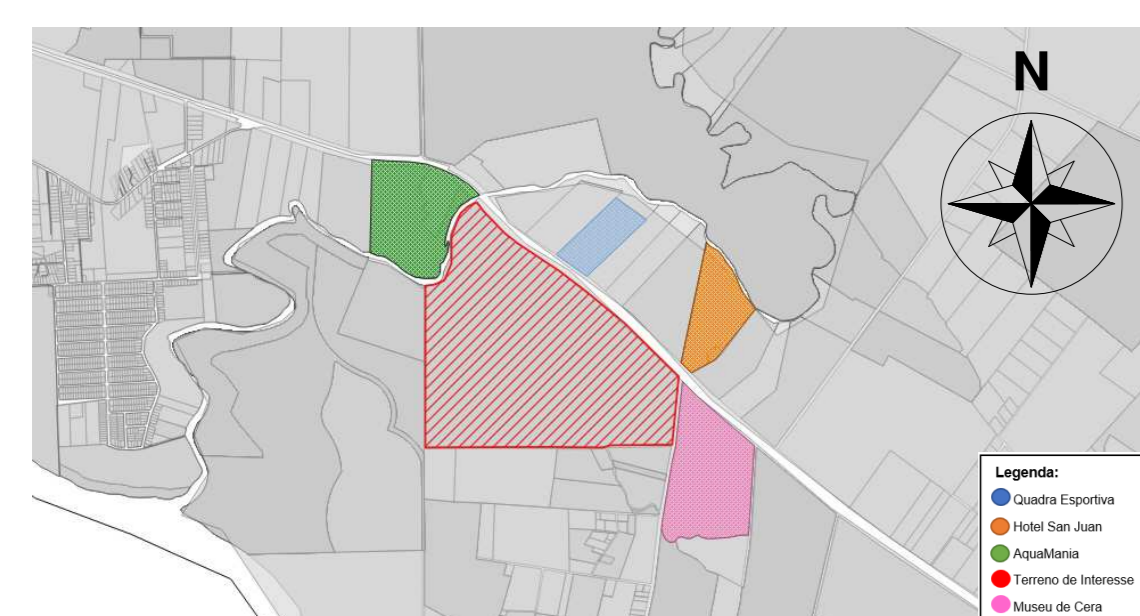




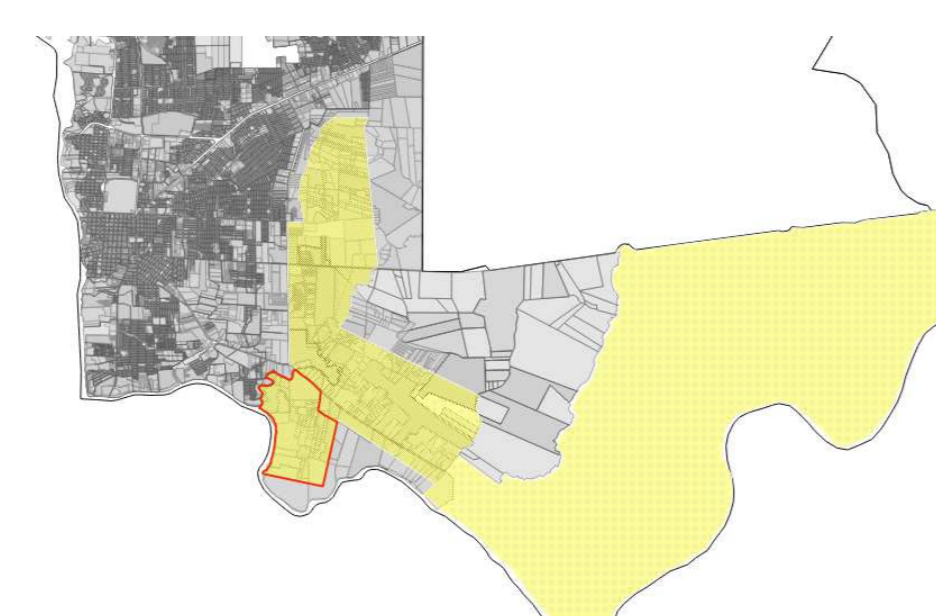
Fachada do Jardim Botânico



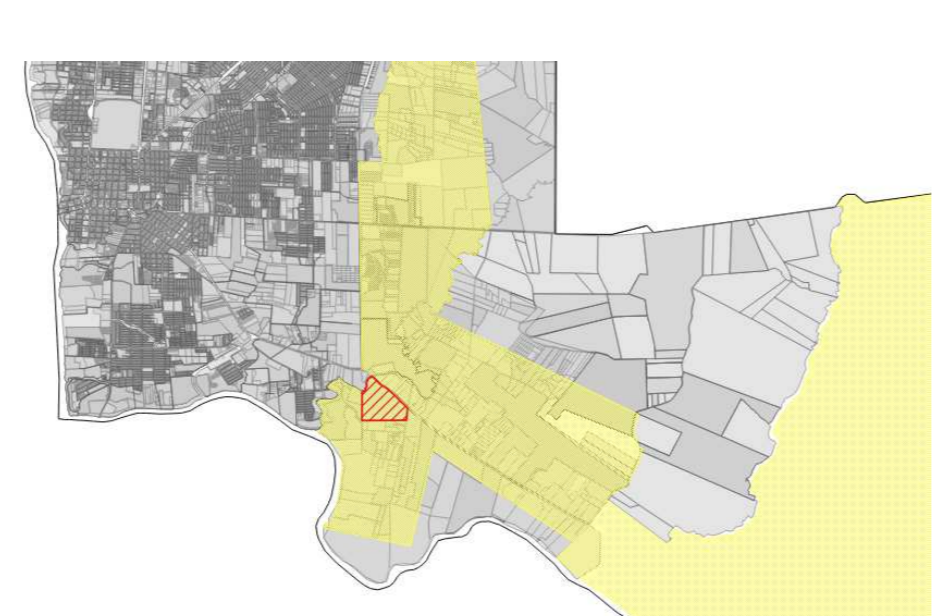
Praça de Integração do Bioparque



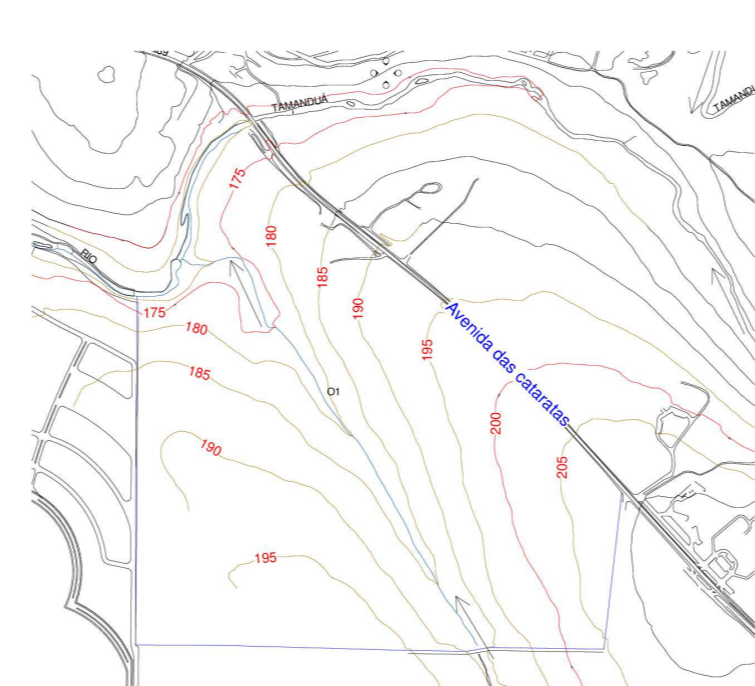
Tipologia do Entorno  
Sem Escala



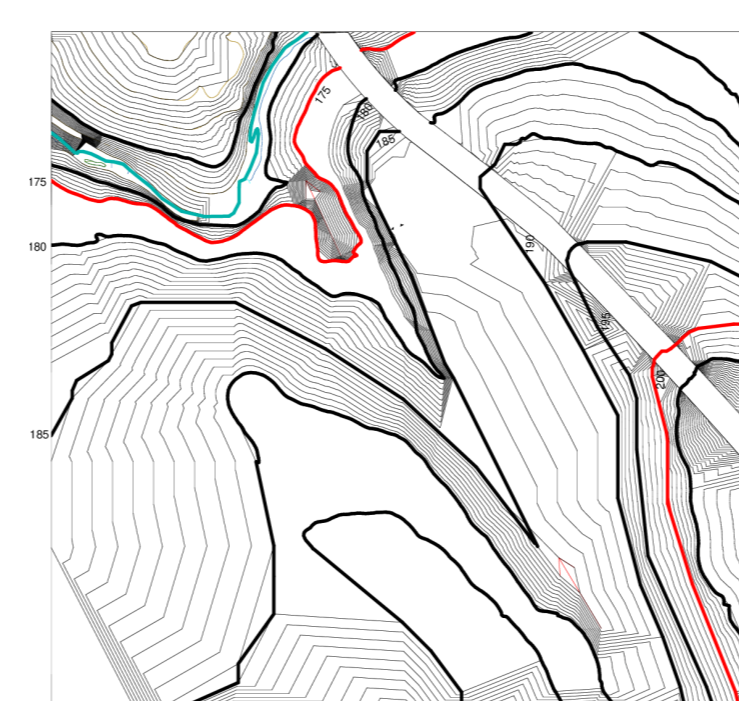
Bairro Remanso



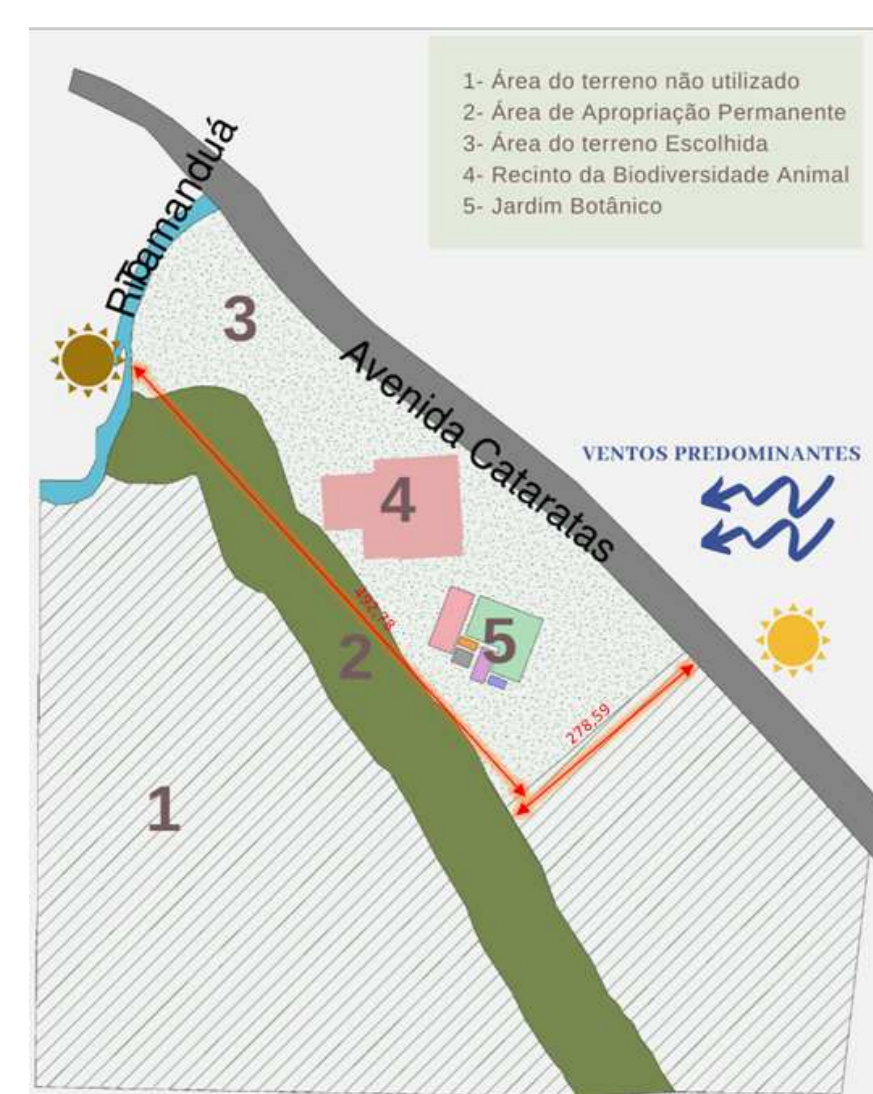
Terreno escolhido



Topografia Natural do terreno  
Sem Escala



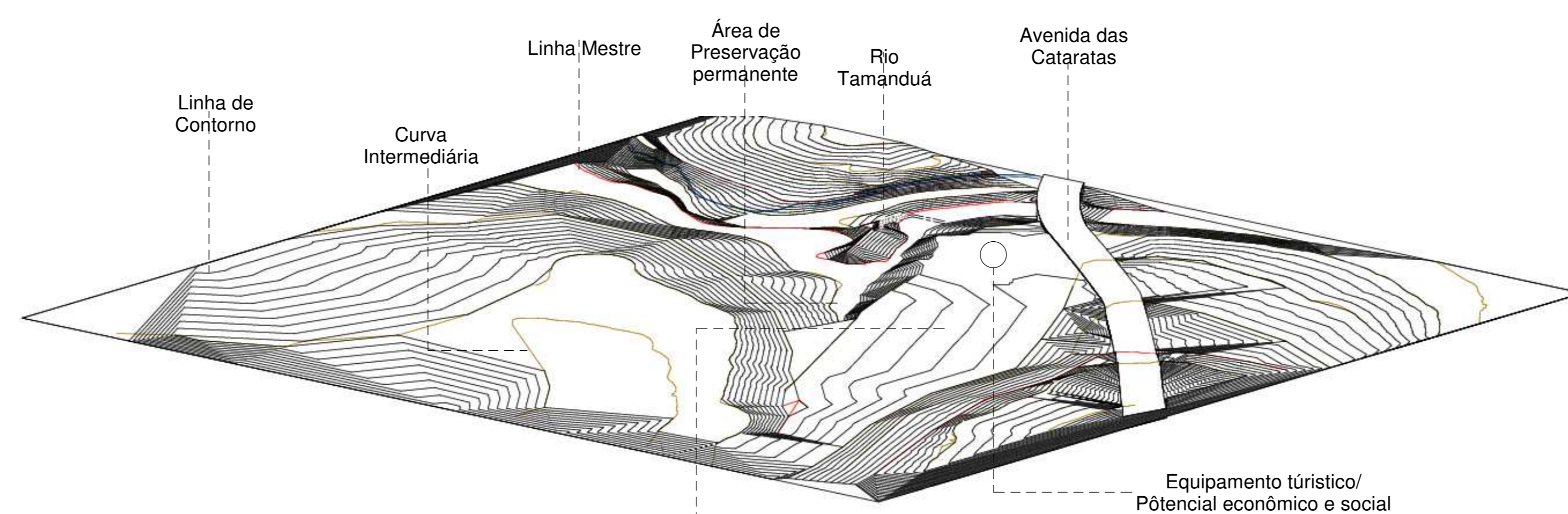
Topografia Modificada  
Sem Escala



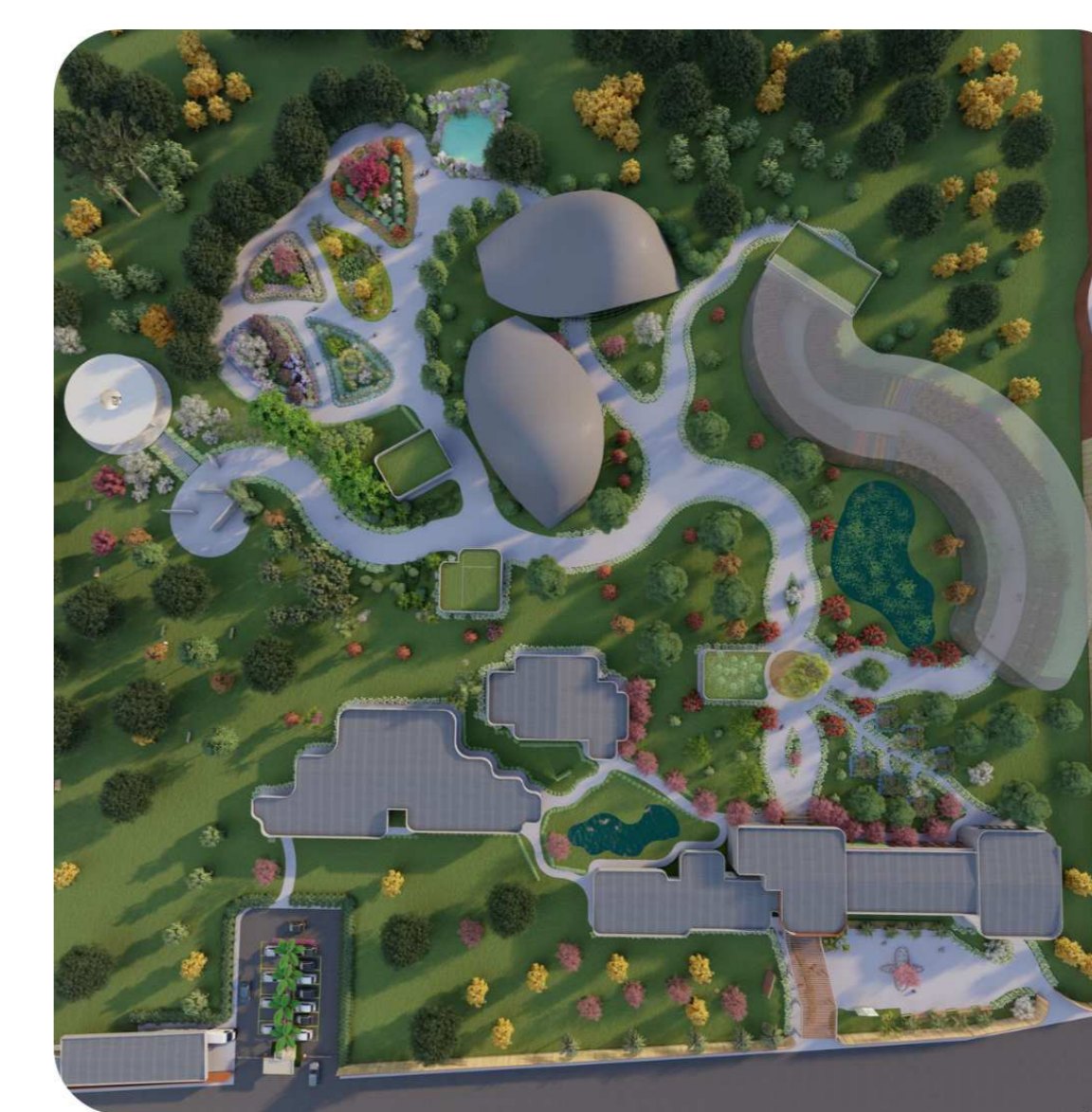
Orientação Solar e Ventos Predominantes



Terreno Escolhido



Isométrico topografia Modificada  
Sem Escala



Vista Aérea do Jardim Botânico

Proprietário				
União Federal - Ministério do Planejamento, Orçamento e Gestão				
Lote 3480	Quadra 03	Localidade VILA YOLANDA	Município Foz do Iguaçu - PR	Inscrição imobiliária 10.4.26.03.3488.001
Localização AVENIDA DAS CATARATAS, CEP: 89683-000				
ESTATÍSTICA				
Área do Terreno Fracionada Utilizada = 46.469,00 m <sup>2</sup>		ÁREA TOTAL DO TERRENO = 694.707,48 m <sup>2</sup>		
Área do Terreno Total = 648.238,48 m <sup>2</sup>				
<b>ÁREA A CONSTRUIR</b>				
Área Edificada do Bloco 1 = 999,00 m <sup>2</sup>		5.332,00 m <sup>2</sup>		
Área Edificada do Bloco 2 = 625,00 m <sup>2</sup>				
Área Edificada do Bloco 3 = 248,00 m <sup>2</sup>				
Área Edificada do Bloco 4 = 1112,00 m <sup>2</sup>				
Área Edificada do Bloco 5 = 2072,00 m <sup>2</sup>				
Área Edificada do Bloco 6 = 68,00 m <sup>2</sup>				
Área Edificada do Bloco 7 = 114,00 m <sup>2</sup>				
Área Util Edificada do Bloco 1 = 967,00 m <sup>2</sup>		4.933,00 m <sup>2</sup>		
Área Util Edificada do Bloco 2 = 574,00 m <sup>2</sup>				
Área Util Edificada do Bloco 3 = 248,00 m <sup>2</sup>				
Área Util Edificada do Bloco 4 = 999,00 m <sup>2</sup>				
Área Util Edificada do Bloco 5 = 1993,00 m <sup>2</sup>				
Área Util Edificada do Bloco 6 = 43,00 m <sup>2</sup>				
Área Util Edificada do Bloco 7 = 119,00 m <sup>2</sup>				
Coeficiente de Aproveitamento		0,01		
Taxa de Ocupação		0,76%		
Taxa de Permeabilidade		20%		
Nº Pavimentos		01 Pavimento		