

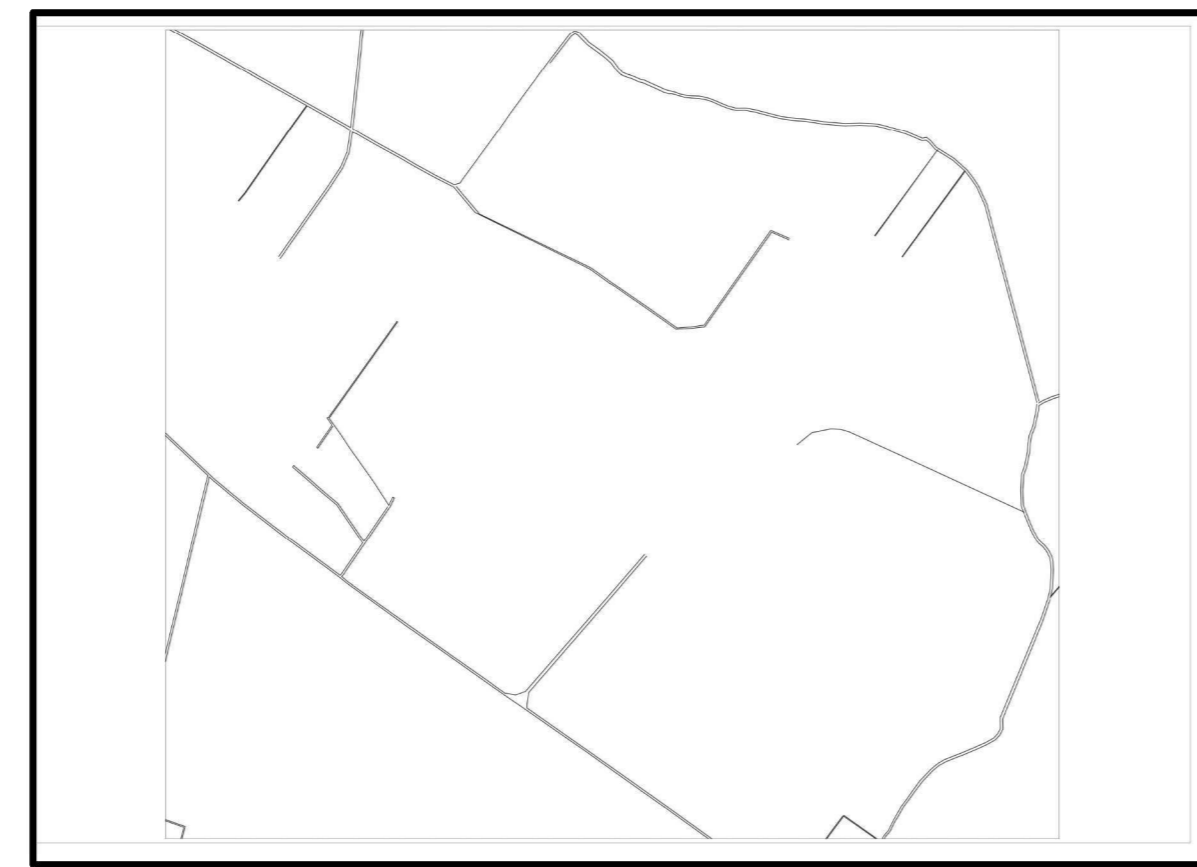


LOCALIZAÇÃO



MAPA FOZ

TOPOGRAFIA



ESTATÍSTICA:

TERREO:	23.327.00 m ²
1ª PAVIMENTO:	36.790.00 m ²
ÁREA DO TERRENO:	500.000.00 m ²
TAXA DE OCUPAÇÃO:	1,04 %
COEFICIENTE DE APROVEITAMENTO:	7,00 % %
ÁREA PERMEÁVEL:	300.000.00 m ²

INTRODUÇÃO:

A cidade de Foz do Iguaçu é um dos lugares mais visitados do Brasil, conhecida internacionalmente por ser morada de uma das sete maravilhas do mundo as Cataratas do Iguaçu e também a usina hidrelétrica de Itaipu Binacional que é líder mundial na geração de energia limpa e renovável, a cidade está localizada no Oeste do Paraná, divisa do Brasil com Argentina e o Paraguai possui uma população de aproximadamente 256.088 habitantes (IBGE, 2019). Em 2018 ministério do Turismo destacou que a cidade foi a terceira mais visitada no segmento de lazer, ficando atrás apenas da cidade do Rio de Janeiro e Florianópolis. No que tange ao acesso a cidade, pode-se destacar dois principais meios de locomoção, o terrestre e o aéreo. O presente trabalho visa discutir com o segundo ponto, localizado no Aeroporto Internacional de Foz do Iguaçu/Cataratas, desta forma o inventário técnico de pesquisa turística, destaca que o aeroporto teve 2.330.885 embarques e desembarques no ano de 2018, um aumento de 156.516 pessoas comparando com o ano anterior. O transporte aéreo se tornou símbolo de desenvolvimento XXI, devido sua contribuição de logística, segurança e praticidade, causando desta forma uma grande conexão entre cidades afastadas do litoral (VASCONCELOS, 2007). Para Silva, Sobrinho e Fortes (2015), aeroporto se define como sendo um local onde pessoas com diversas demandas que envolva mobilidade se encontram, seja por interesses turísticos, trabalhistas ou outros, o que torna fundamental para o desenvolvimento global.

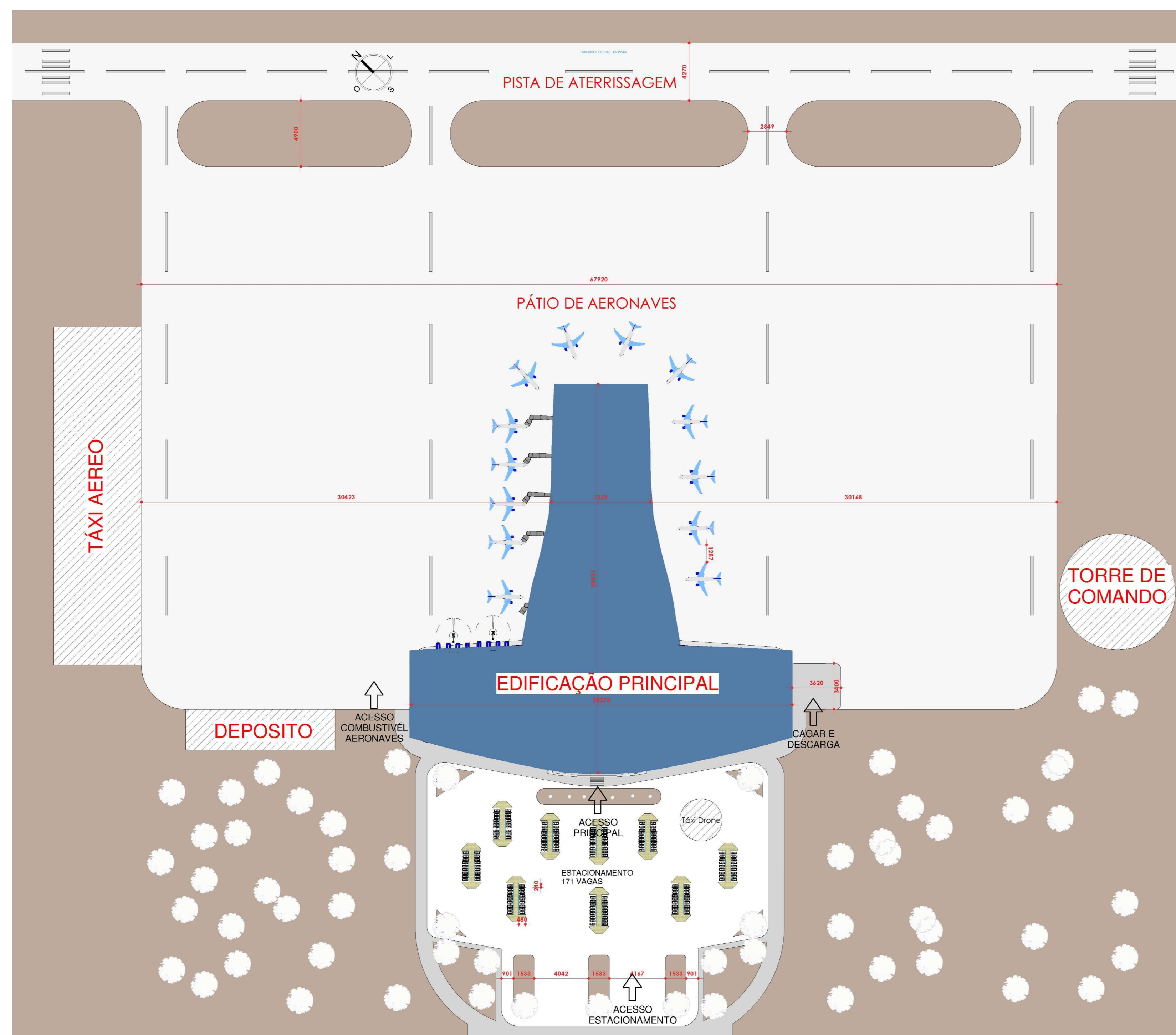
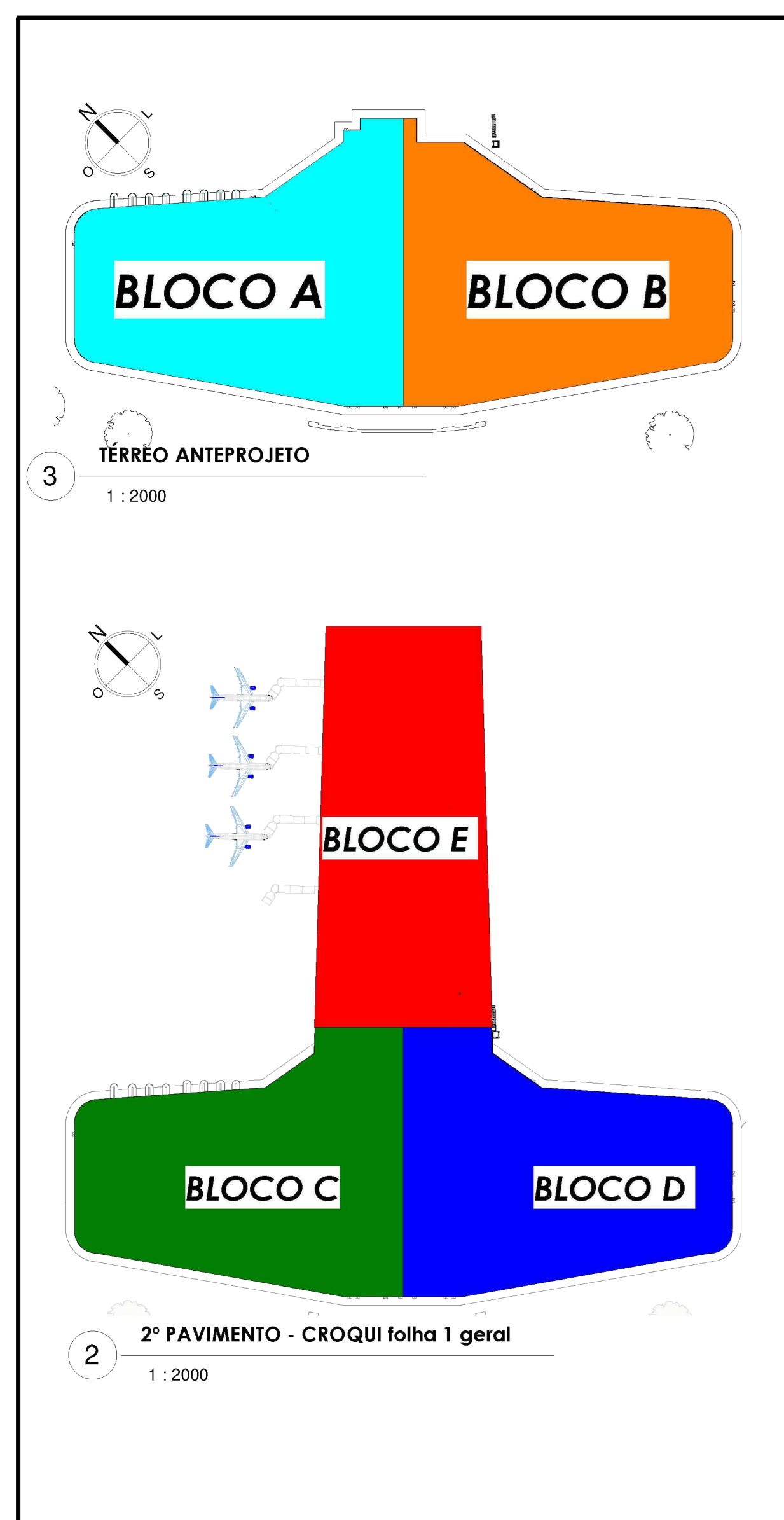
CONCEITO:

Com forma orgânica e inovadora, unindo-se delicadamente ao local inserido, o Aeroporto Santos Dumont representa o marco do avanço para o transporte aéreo em Foz do Iguaçu. Assim como o aeronauta e inventor o qual seu nome homenageia, o novo Aeroporto Internacional frará um novo olhar no que tange a aviação na Terra das Cataratas, tanto para os Iguazuenses quanto para seus visitantes. A programação visual externa remete a um estilo mais contemporâneo, onde as principais formas orgânicas representam as asas do 14Bis, simbolizando também o embarque e desembarque de passageiros. Com fluxos simples e dinâmicos, os espaços são totalmente voltados aos viajantes, contando com diversas vistas panorâmicas e tecnologia implementada para maior eficiência da operação do empreendimento, o que referencia a paixão de Santos Dumont pela inovação. O Aeroporto Santos Dumont é uma homenagem histórica que mostra não apenas o quão alto o homem pôde chegar ao alcançar os céus, mas também o quão longe ele ainda pode chegar. "As coisas são mais belas quando vistas de cima."

PARTIDO:

Com um layout dinâmico e amplo o novo aeroporto de Foz do Iguaçu Santos Dumout entrega uma arquitetura moderna com suas curvas que acompanham a suavidade da natureza e do terreno fazendo uso de uma estrutura metálica leve consegue vencer grandes vãos demonstrando toda sua imponência, seu interior fazendo um link com o externo possui elementos curvos no design remetendo há inovação mas também faz o uso da madeira deixando confortável e convidativo, as paredes curvas em alvenaria que acompanham o movimento do volume externo corredores amplos e com um sinalização intuitiva e objetiva torna a experiência do passageiros e de seus usuários mais satisfatória, a pista de decolagem foi ampliada visando o aumento de aeronaves que pousaram no aeroporto, isso se da pela quantidade de fingers que o novo aeroporto irá dispor na sua estrutura, tornando prático e dinâmico o embarque e desembarque.

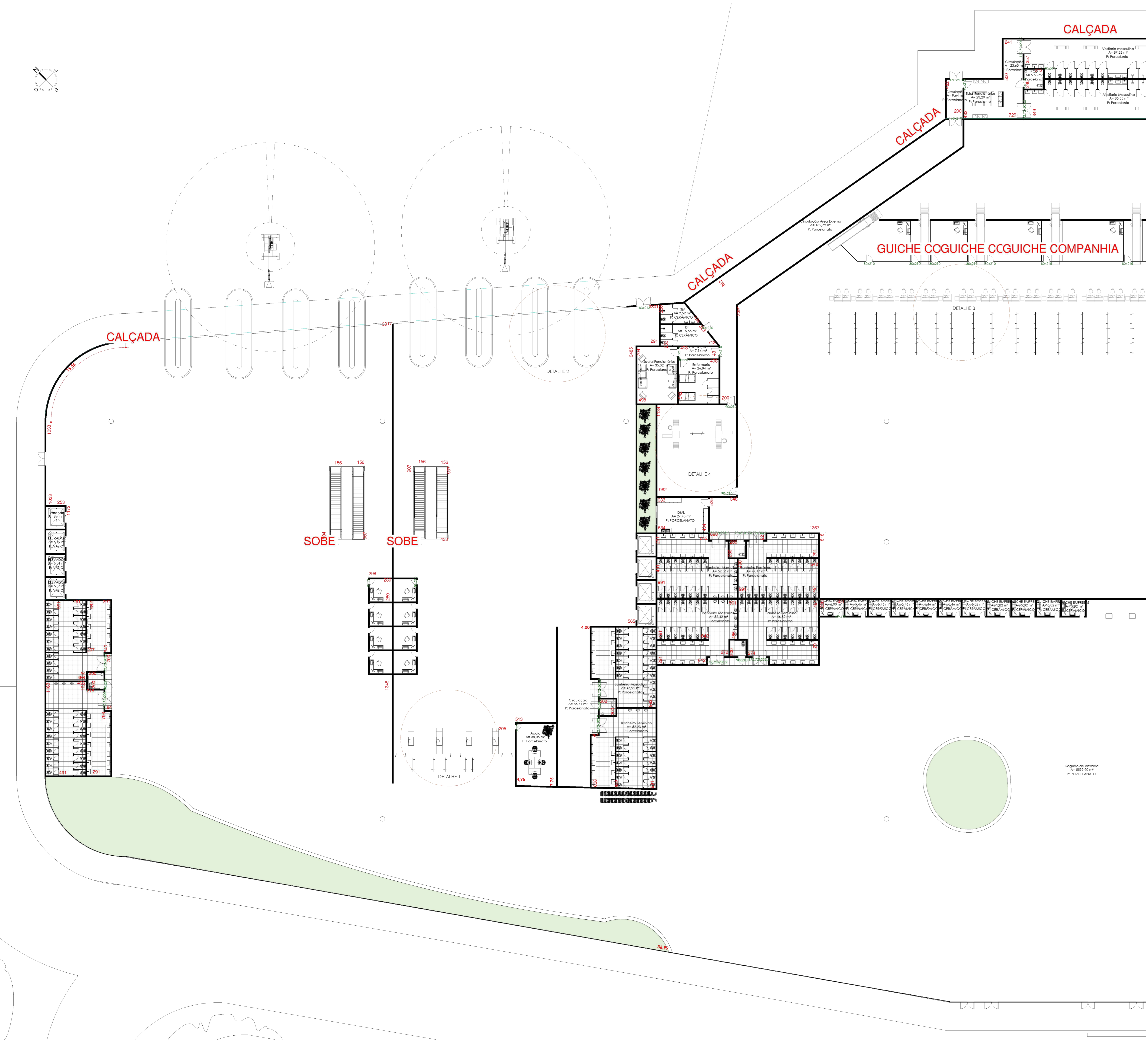
CROQUI PLANTA BAIXA:



PLANTA DE COBERTURA: SEM ESCALA



CORRELATO Borg El-Arab International Airport



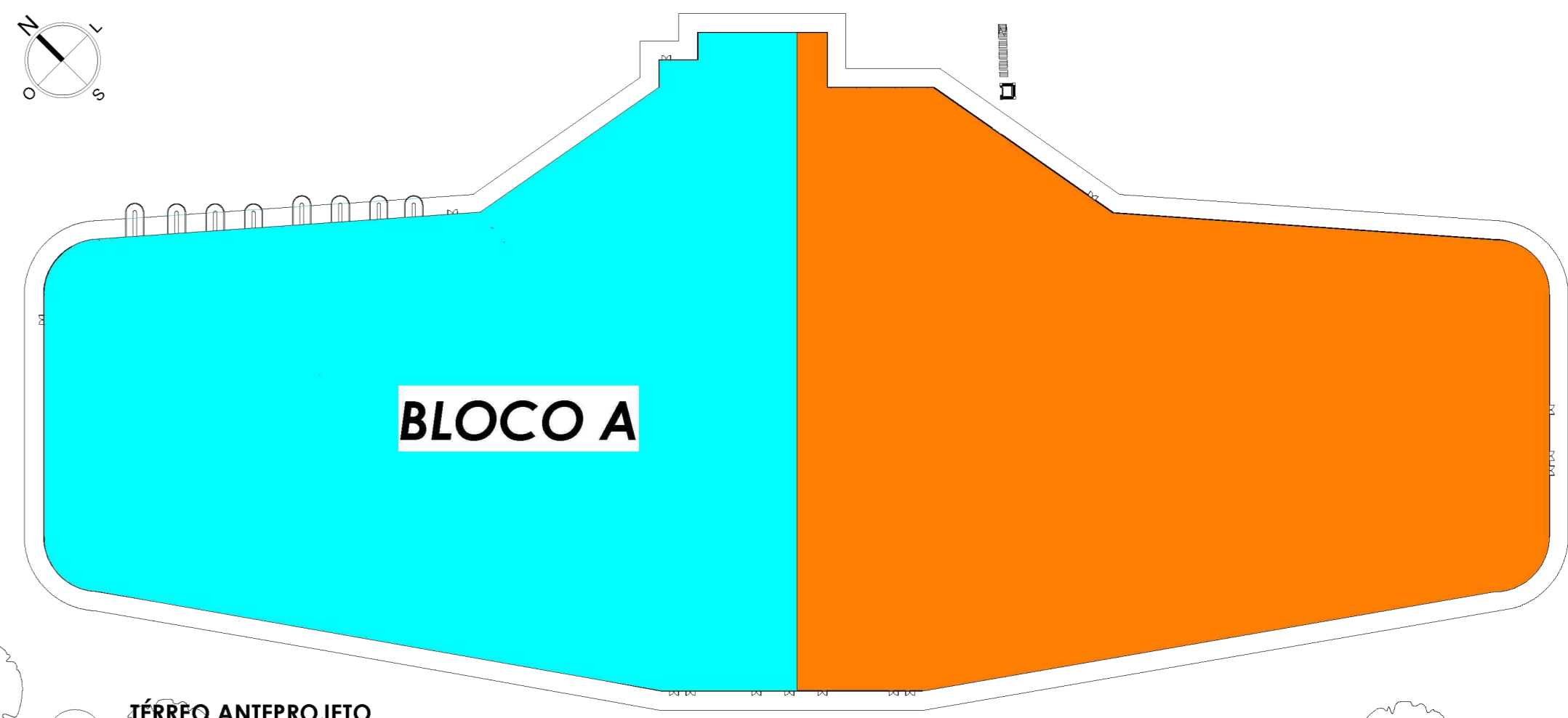
PLANTA BAIXA BLOCO A:
ESCALA 1:200



DETALHE 1- ILUSTRAÇÃO RAIO -X
DESEMBARQUE INTERNACIONAL
ALFANDEGA



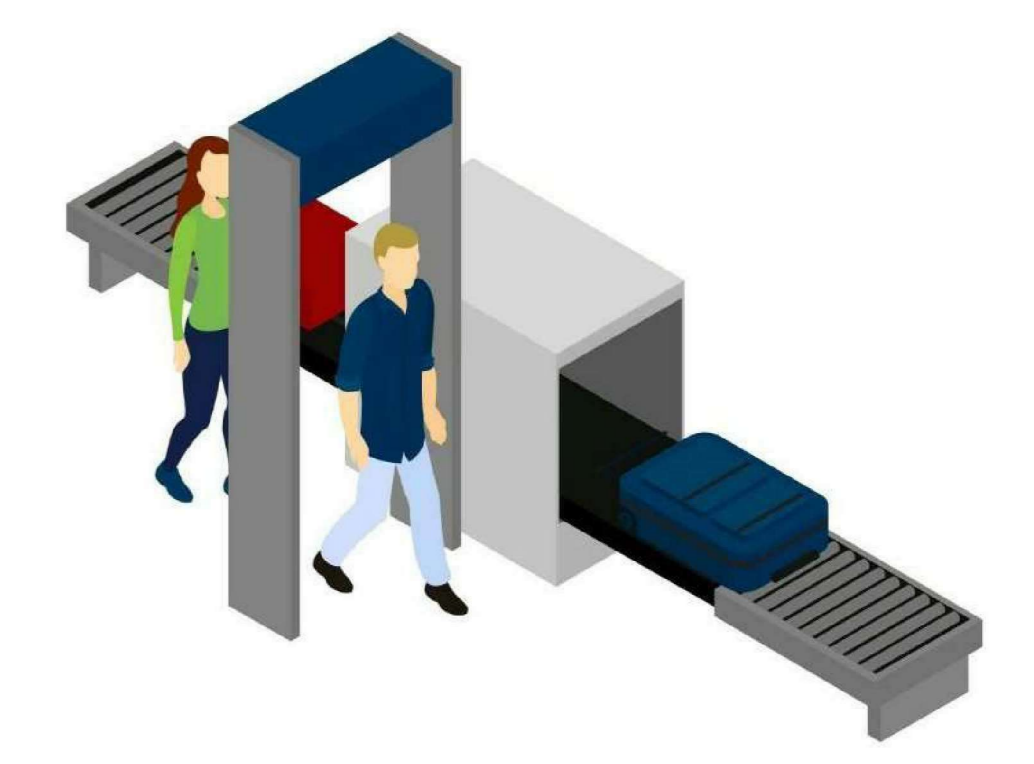
DETALHE 2- ILUSTRAÇÃO
ESTEIRA DE BAGAGEM



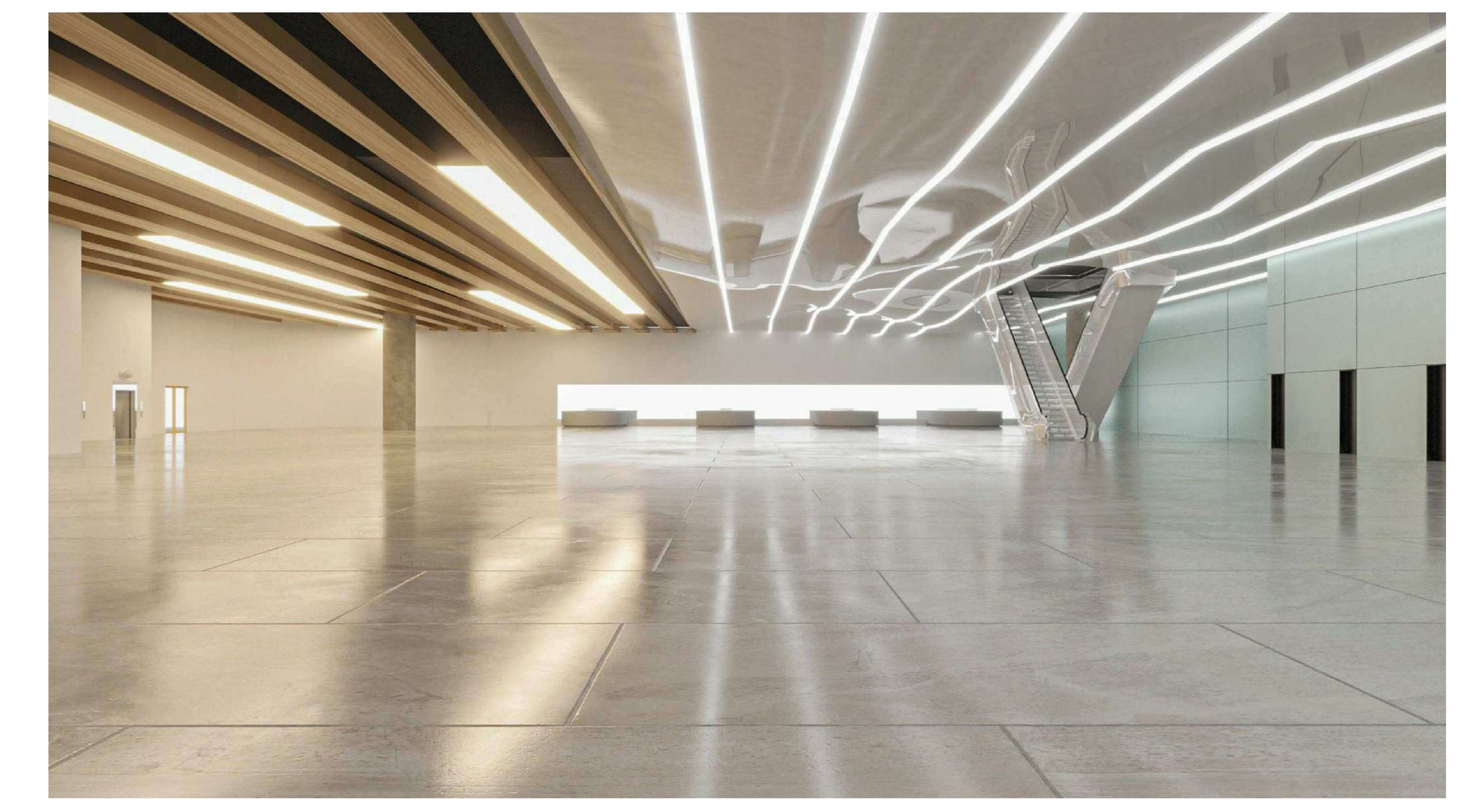
2 TÉRREO ANTEPROJETO
1:1000



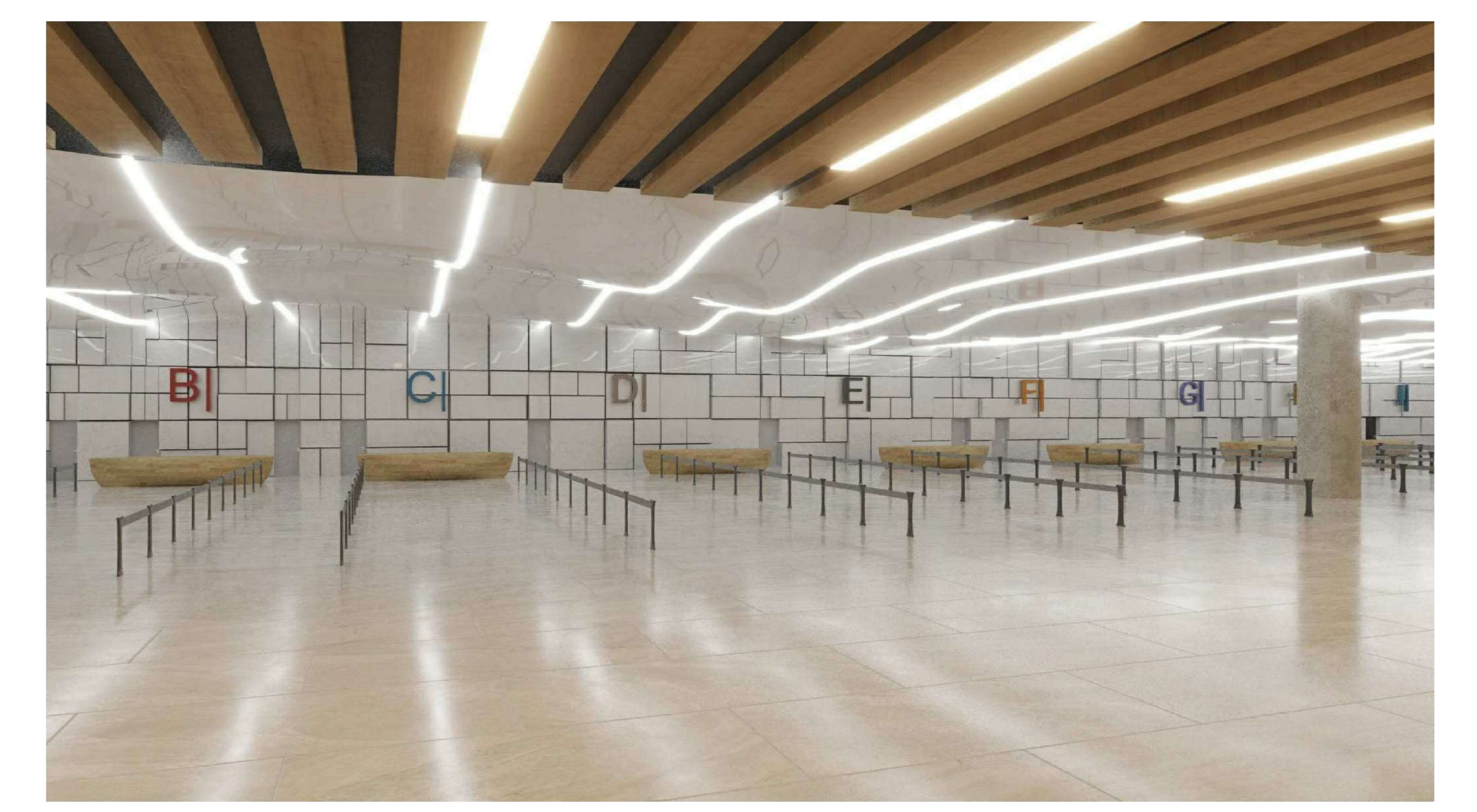
DETALHE 3-
ILUSTRAÇÃO
CHECK-IN



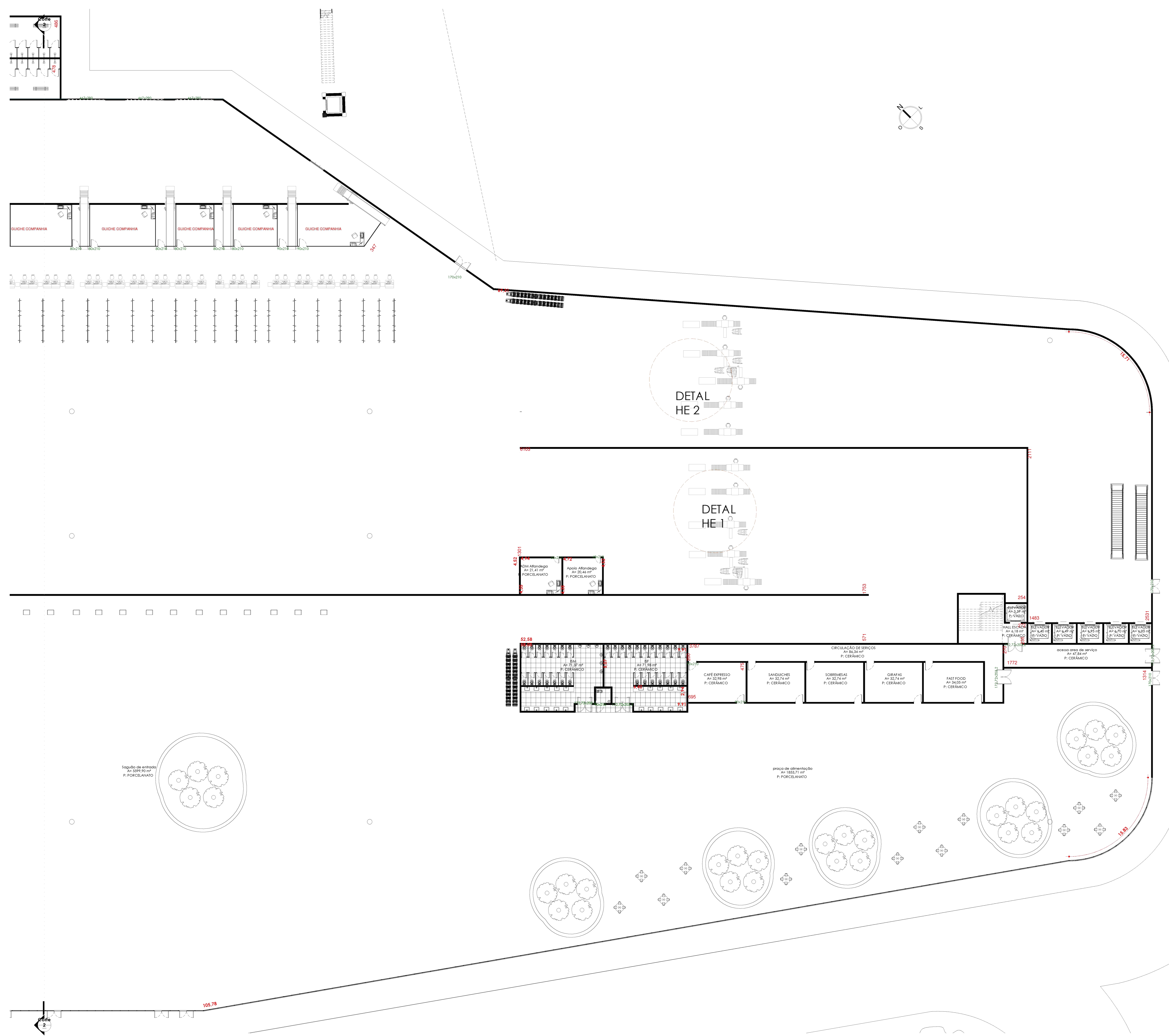
DETALHE 4- LUSTRAÇÃO
POSTO 5 TRANSIÇÃO DE
FUNCIONÁRIOS DA ÁREA
INTERNA PARA EXTERNA



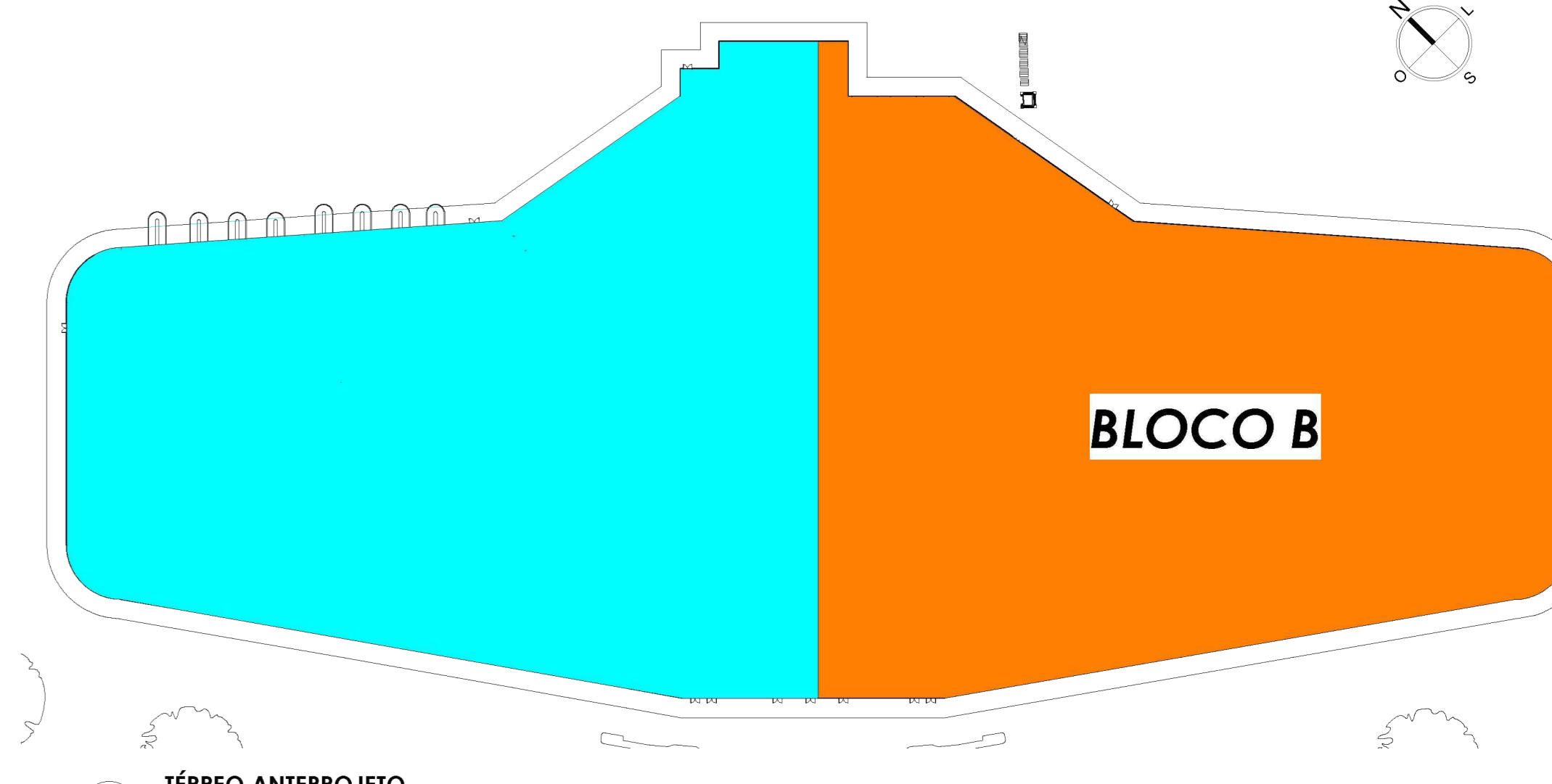
DESEMBARQUE:
INTERNACIONAL/DOMÉSTICO



CHECK-IN: DESPACHO DE
BANGAGEM



PLANTA BAIXA BLOCO B:
1:200



1 TÉRREO ANTEPROJETO
1:1000

DETALHE 1 - ILUSTRAÇÃO
RAIO-X ALFANDEGA
DETALHE 2 - ILUSTRAÇÃO
RAIO - X ILUSTRAÇÃO
FEDERAL



IMAGEM SAGUÃO DE ENTRADA

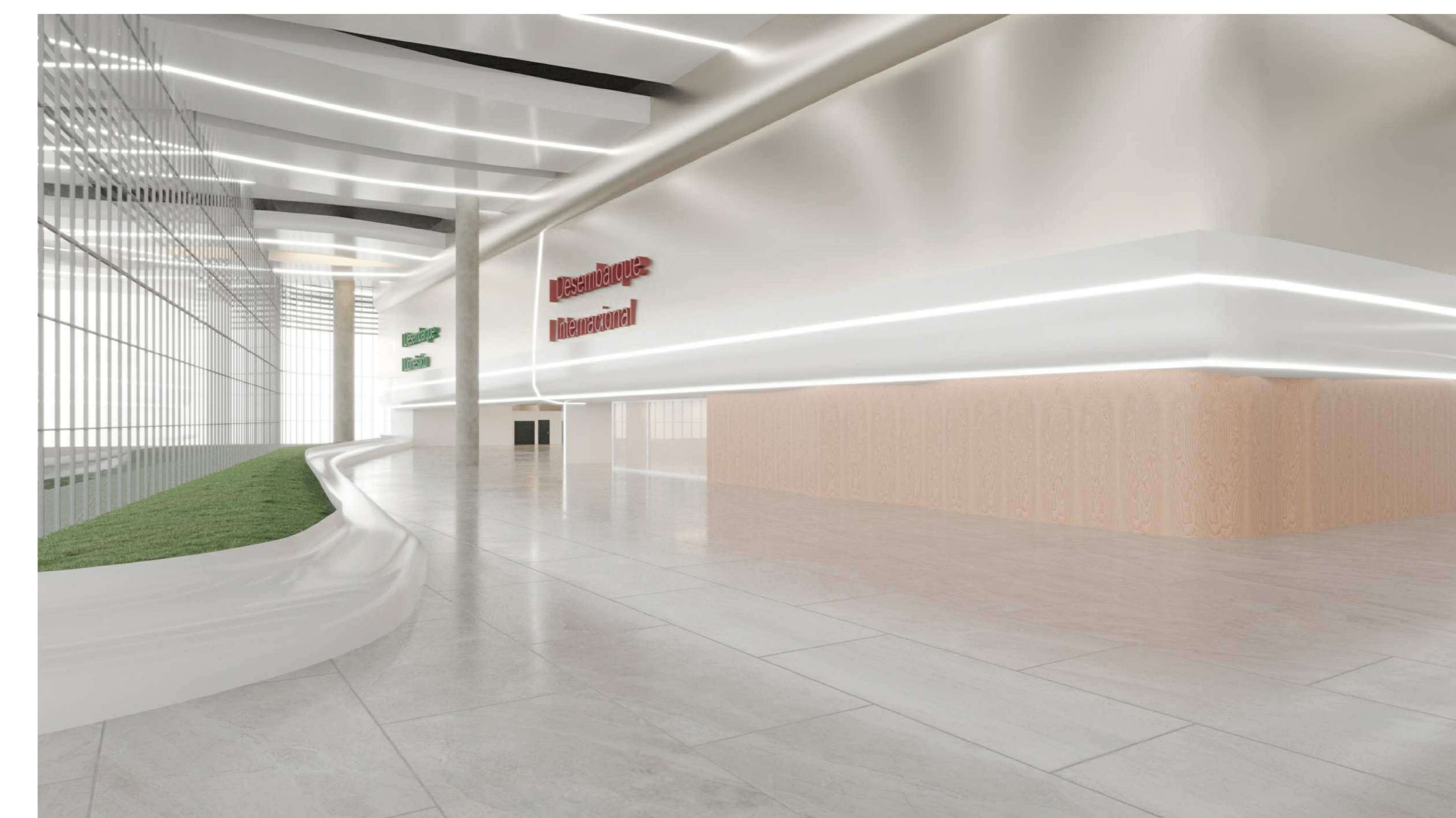
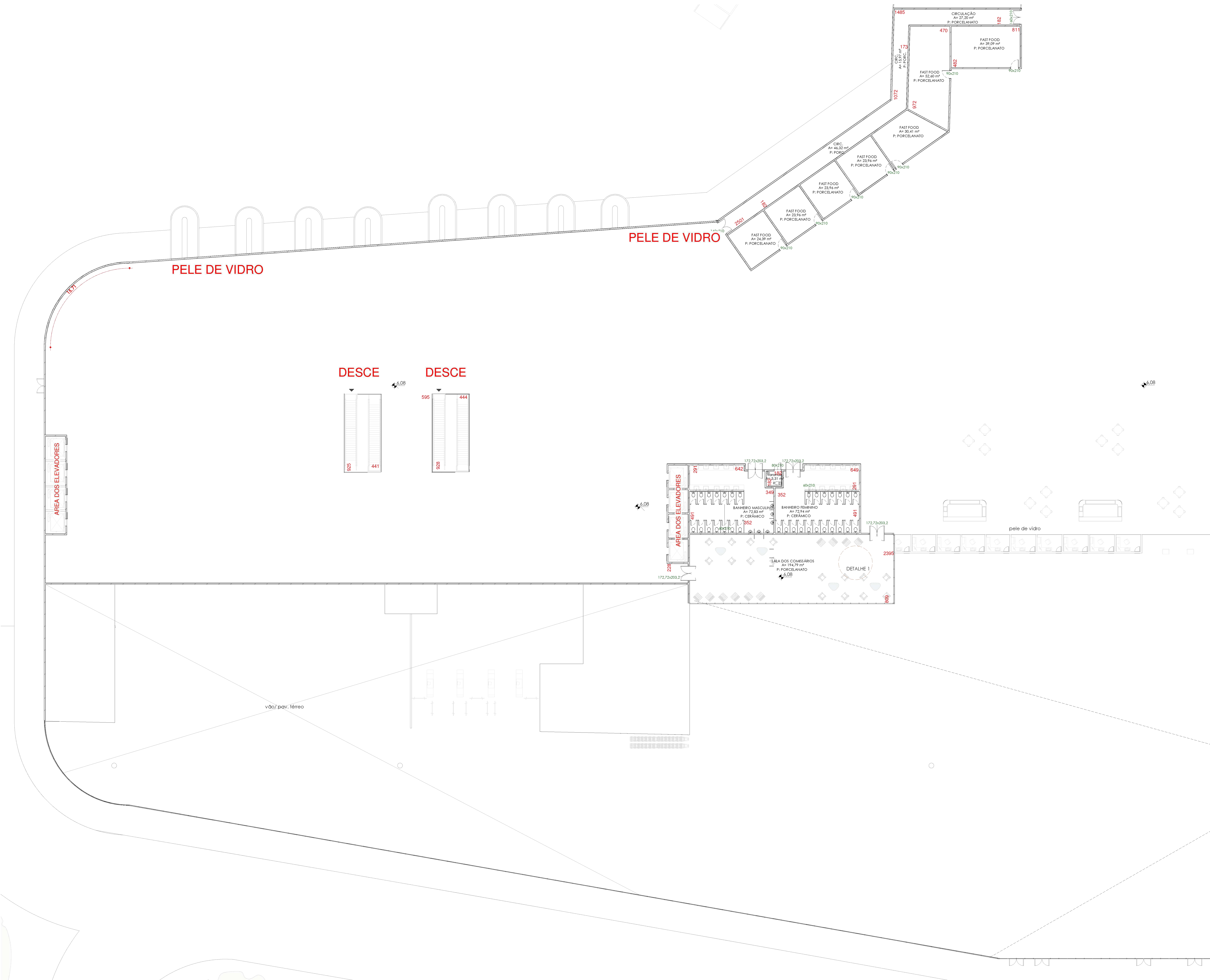
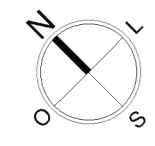
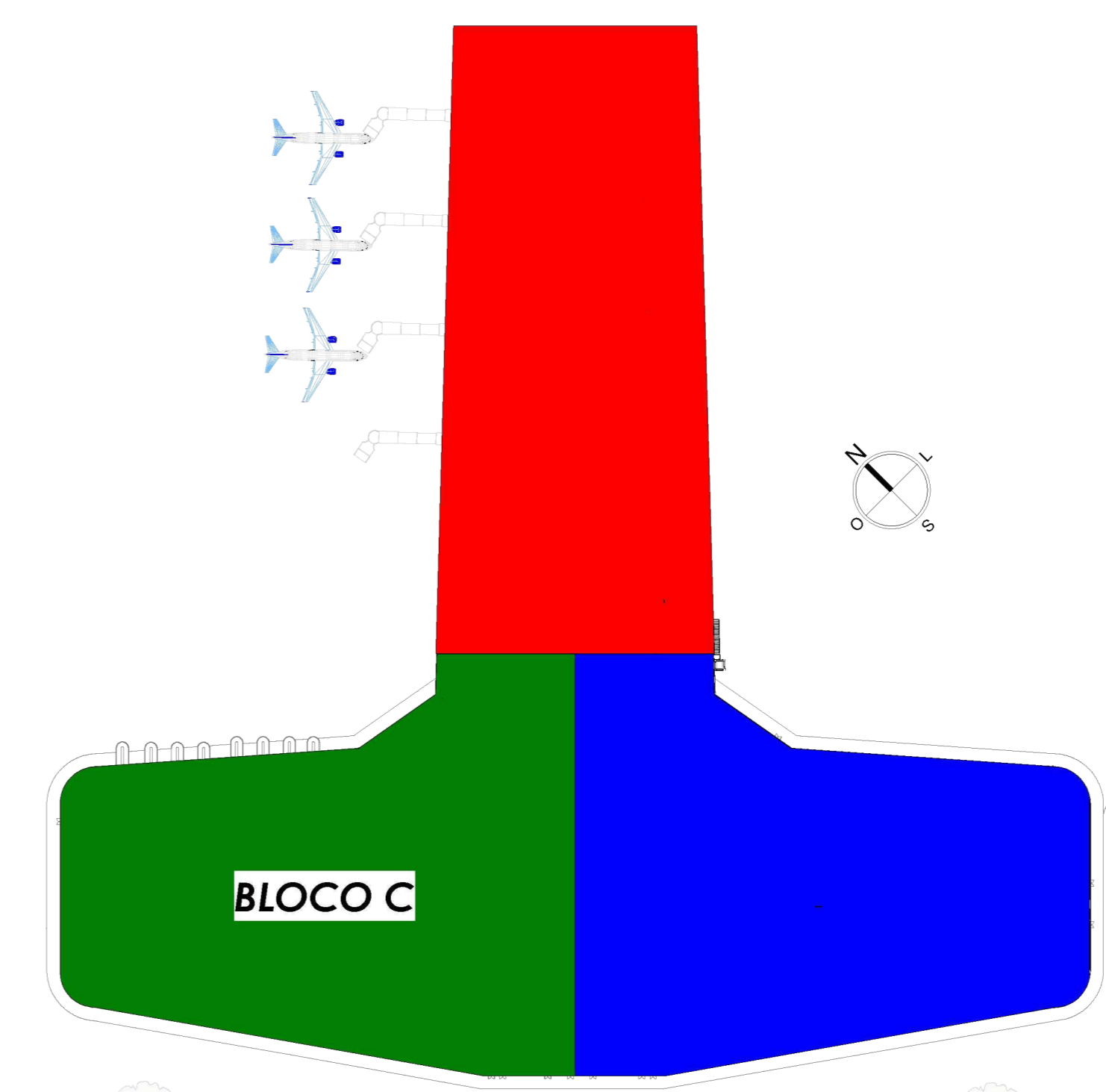


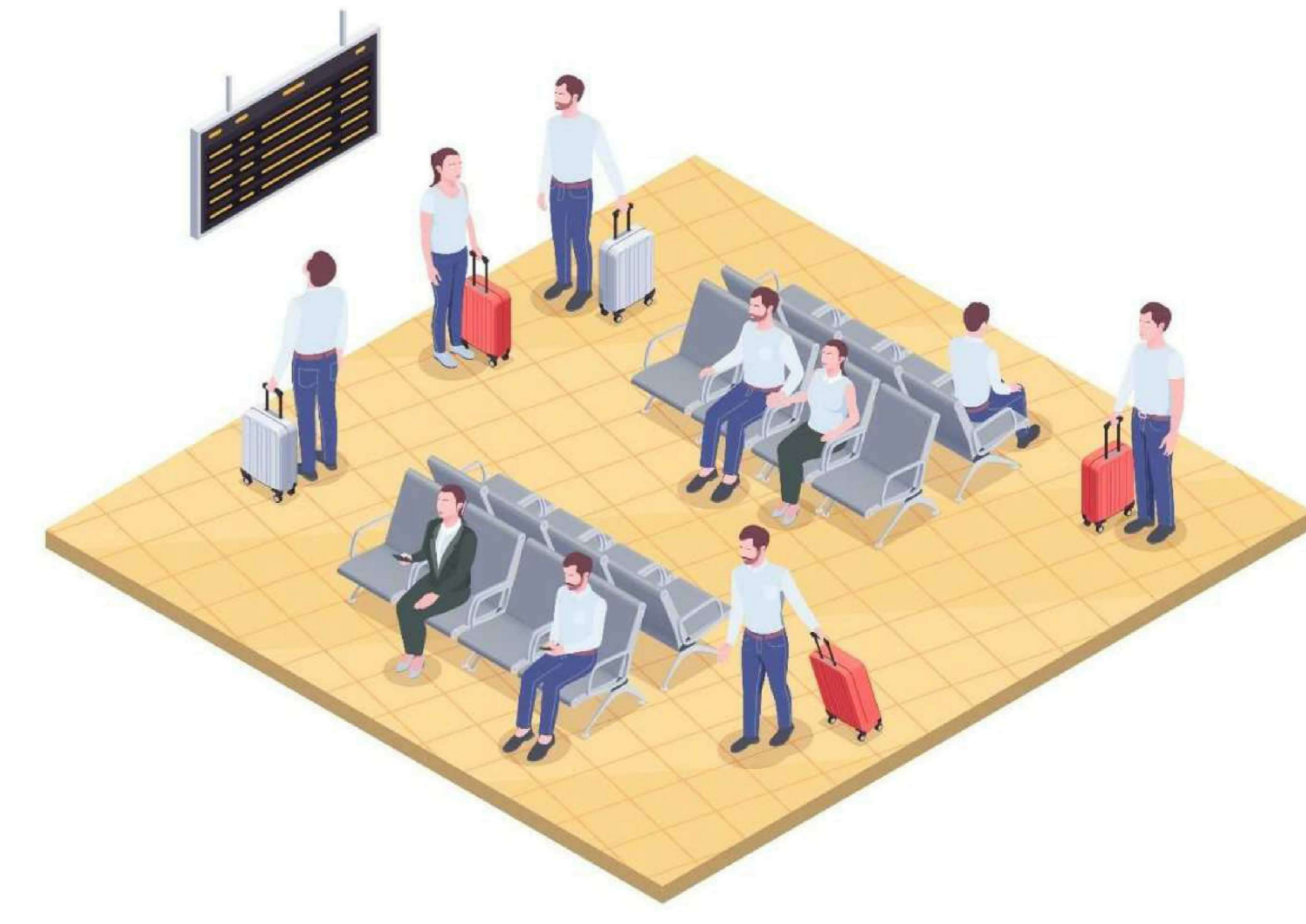
IMAGEM SAÍDA DESEMBARQUE



PLANTA BAIXA 1º PAVIMENTO BLOCO C:
ESCALA 1:200



2º PAVIMENTO - CROQUI BLOCO C
1:1500



DETALHE 1- ESPAÇO COMISSÁRIOS

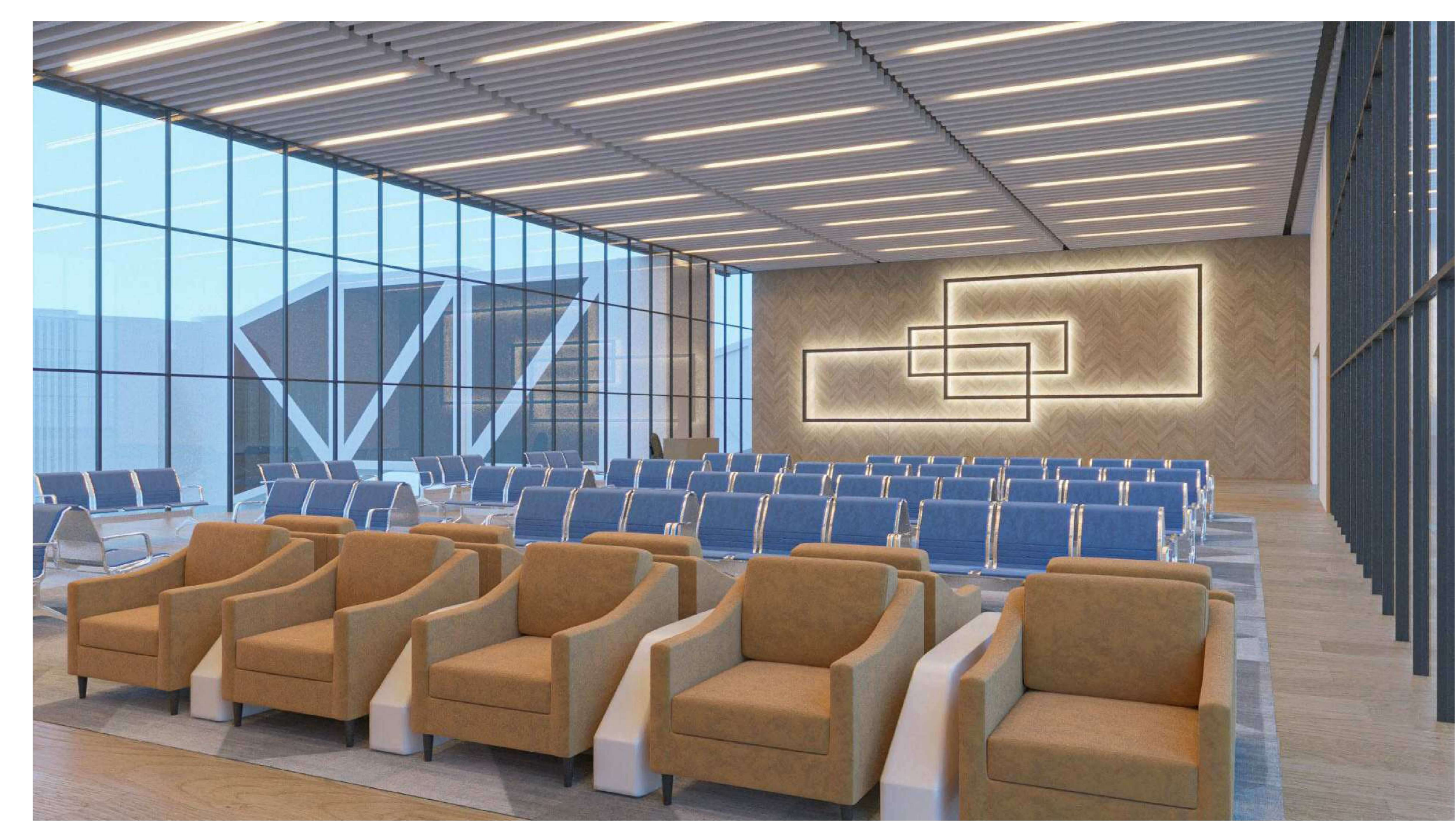
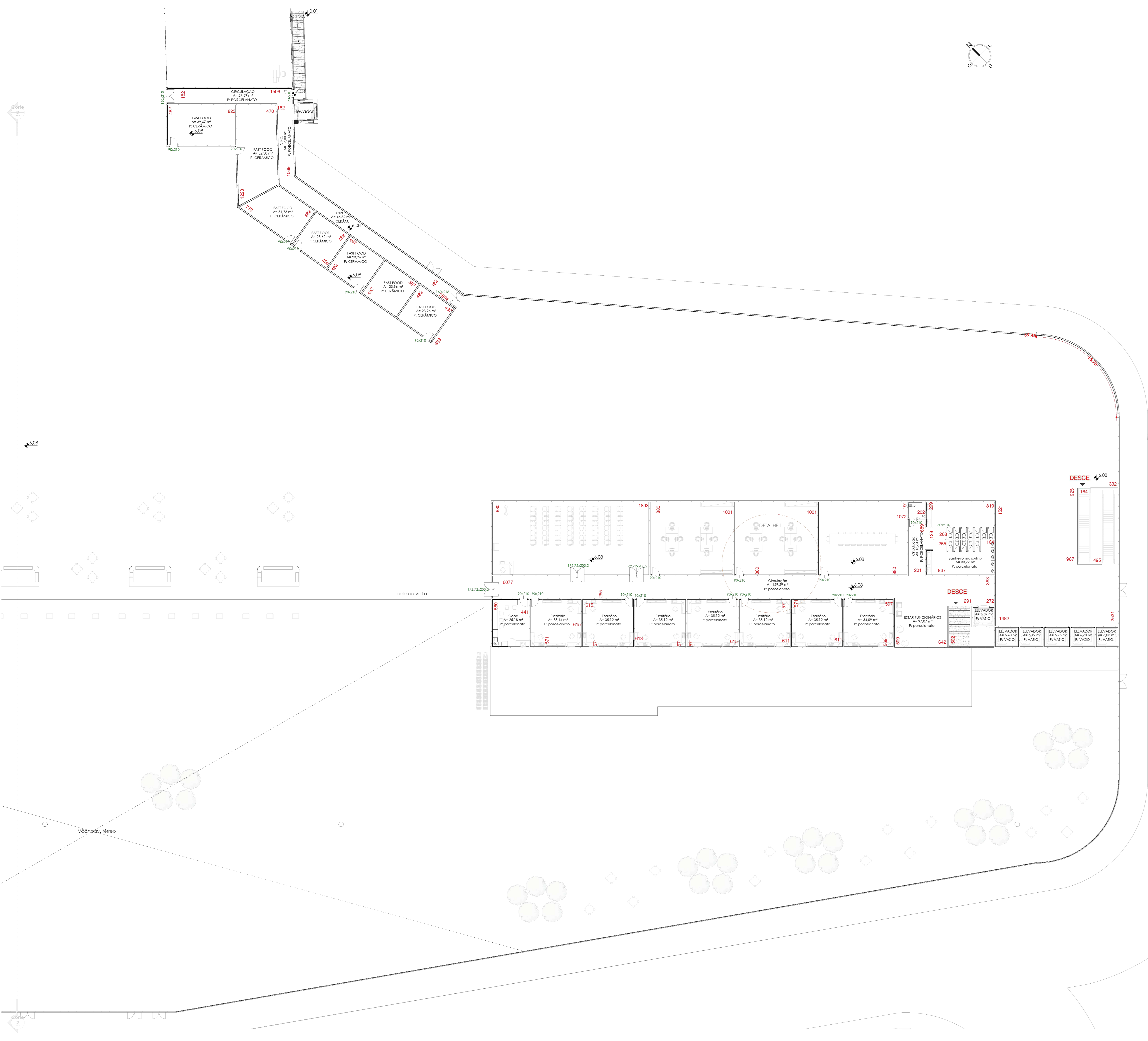
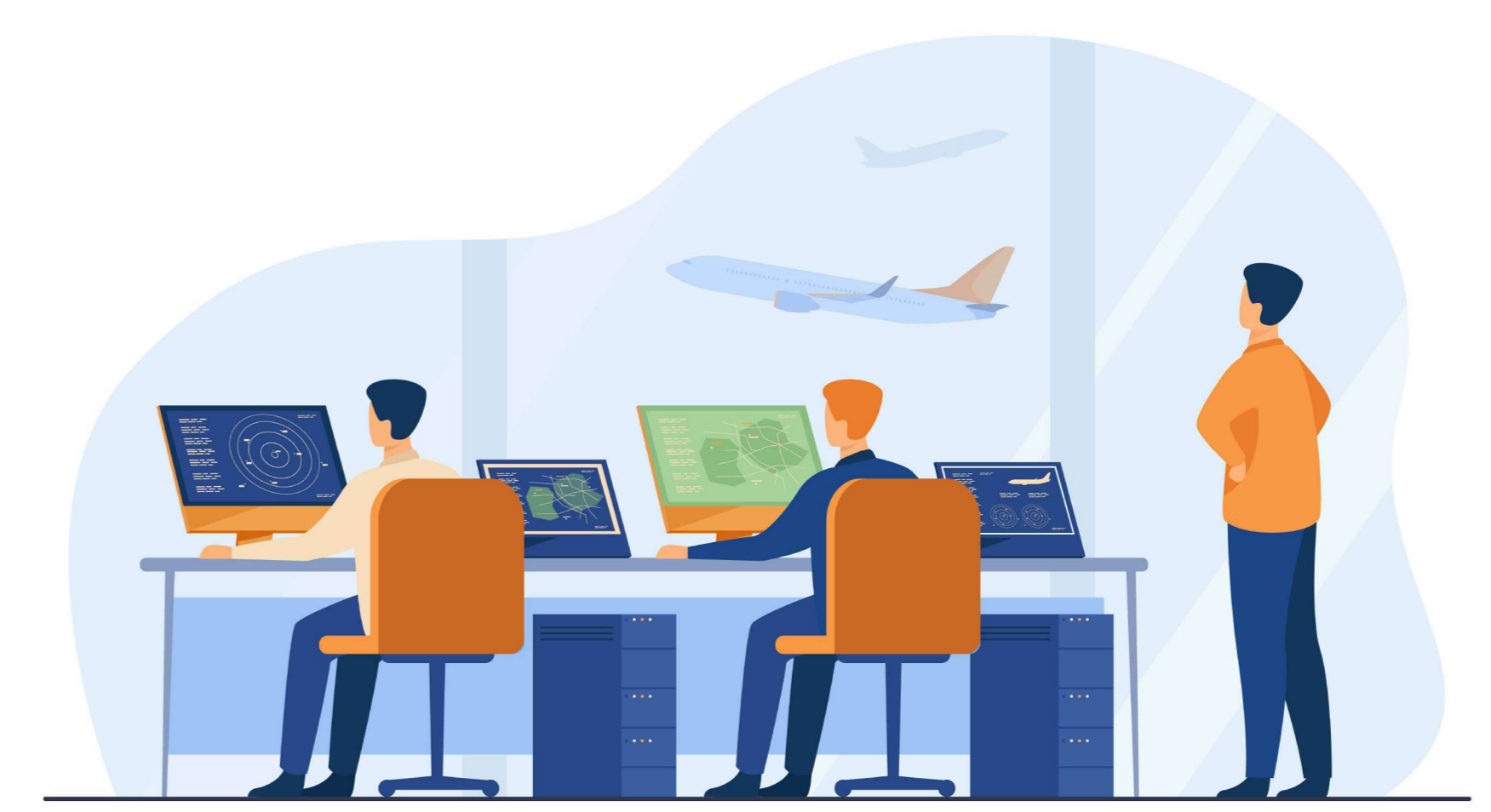


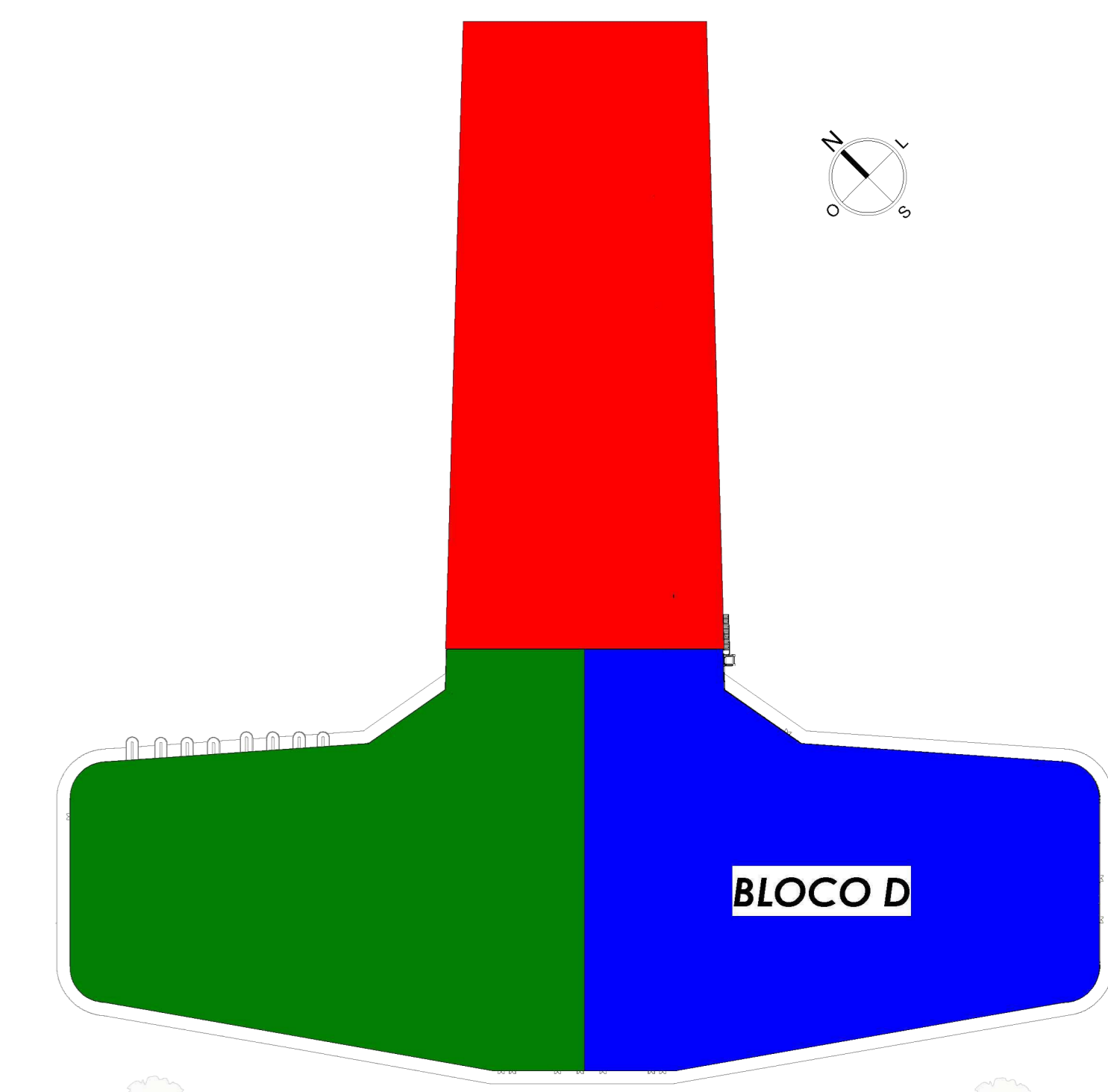
IMAGEM EMBARQUE/
FINGER



PLANTA BAIXA BLOCO D:
ESCALA: 1:200

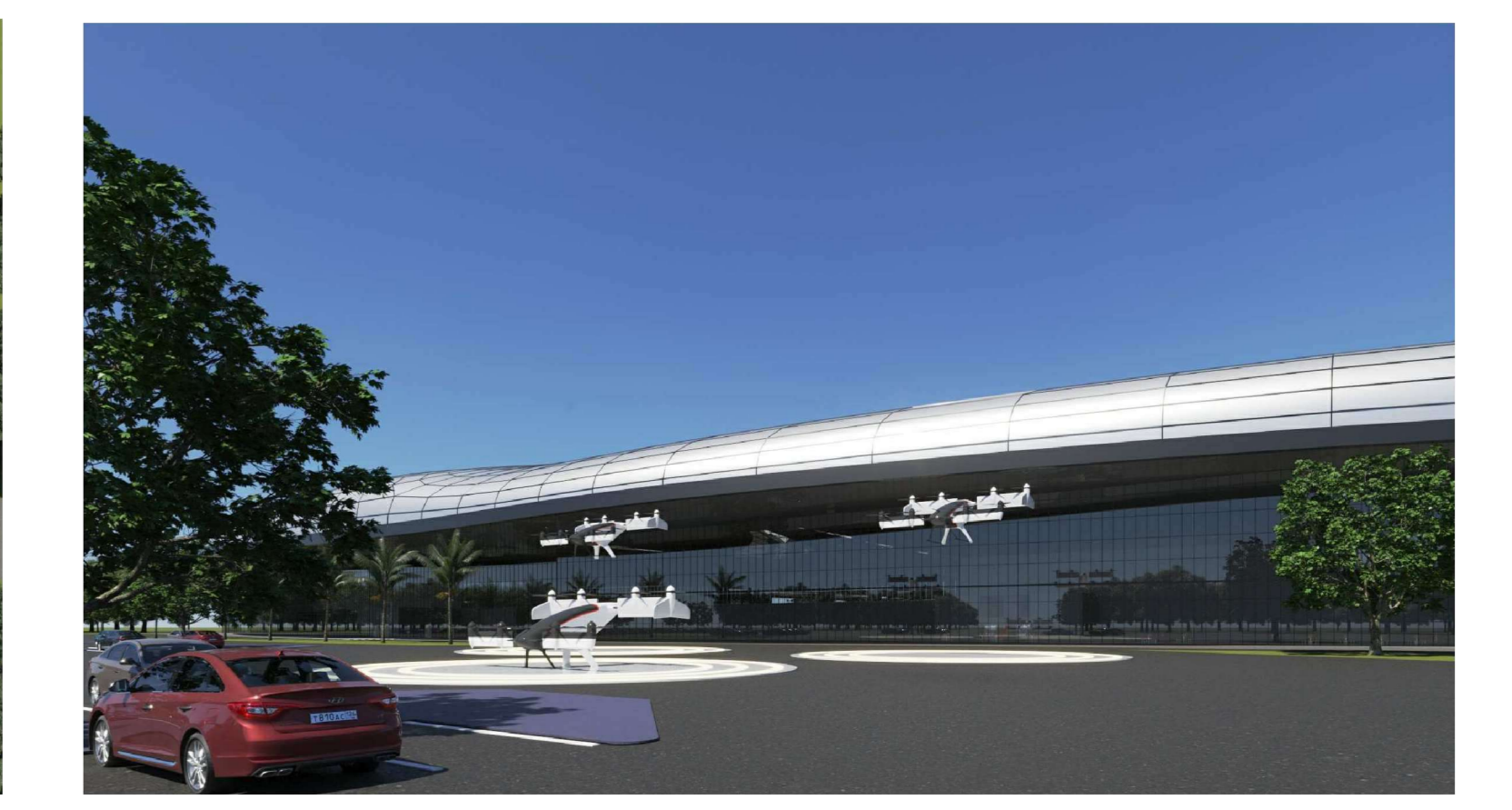
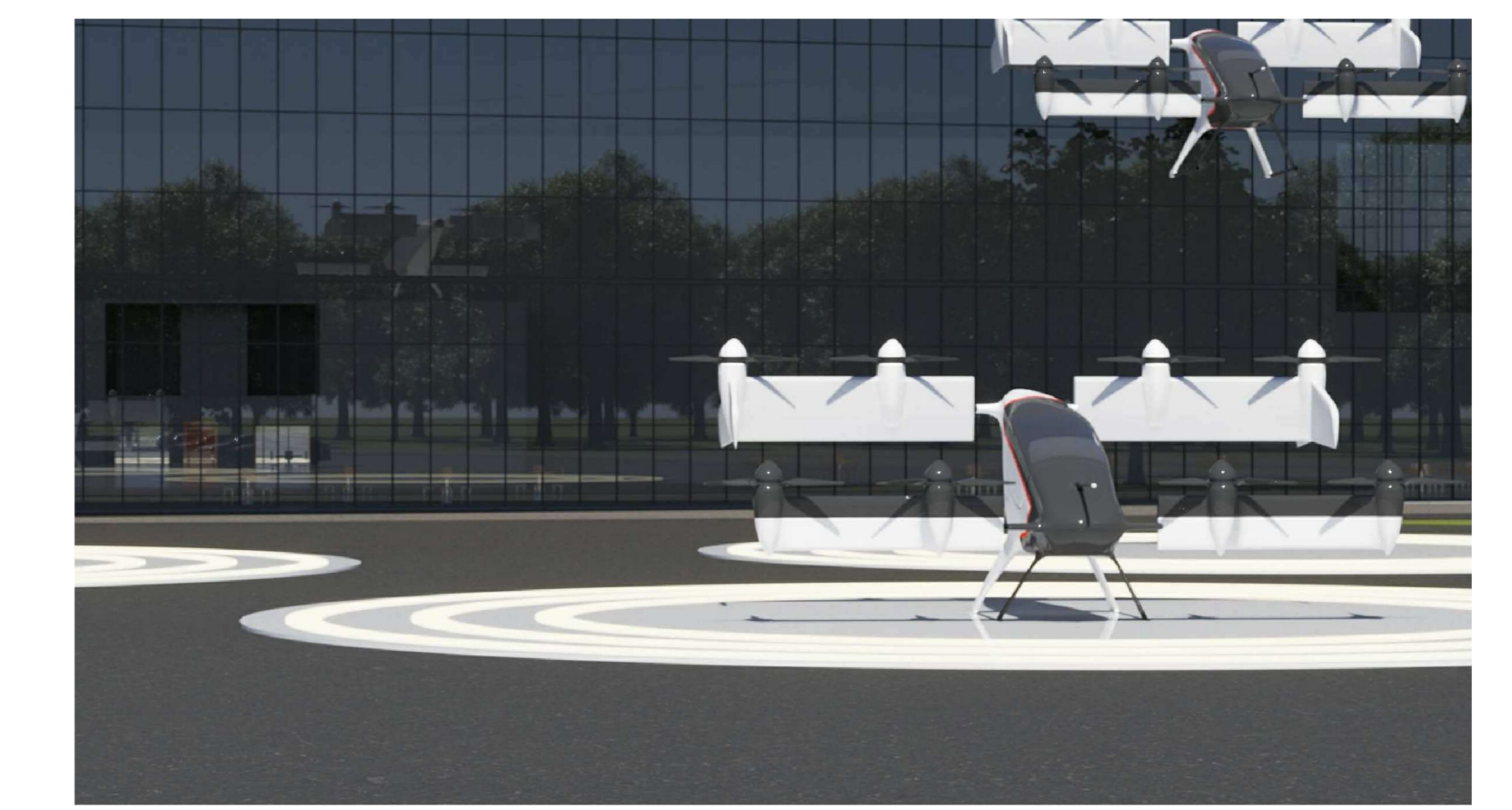
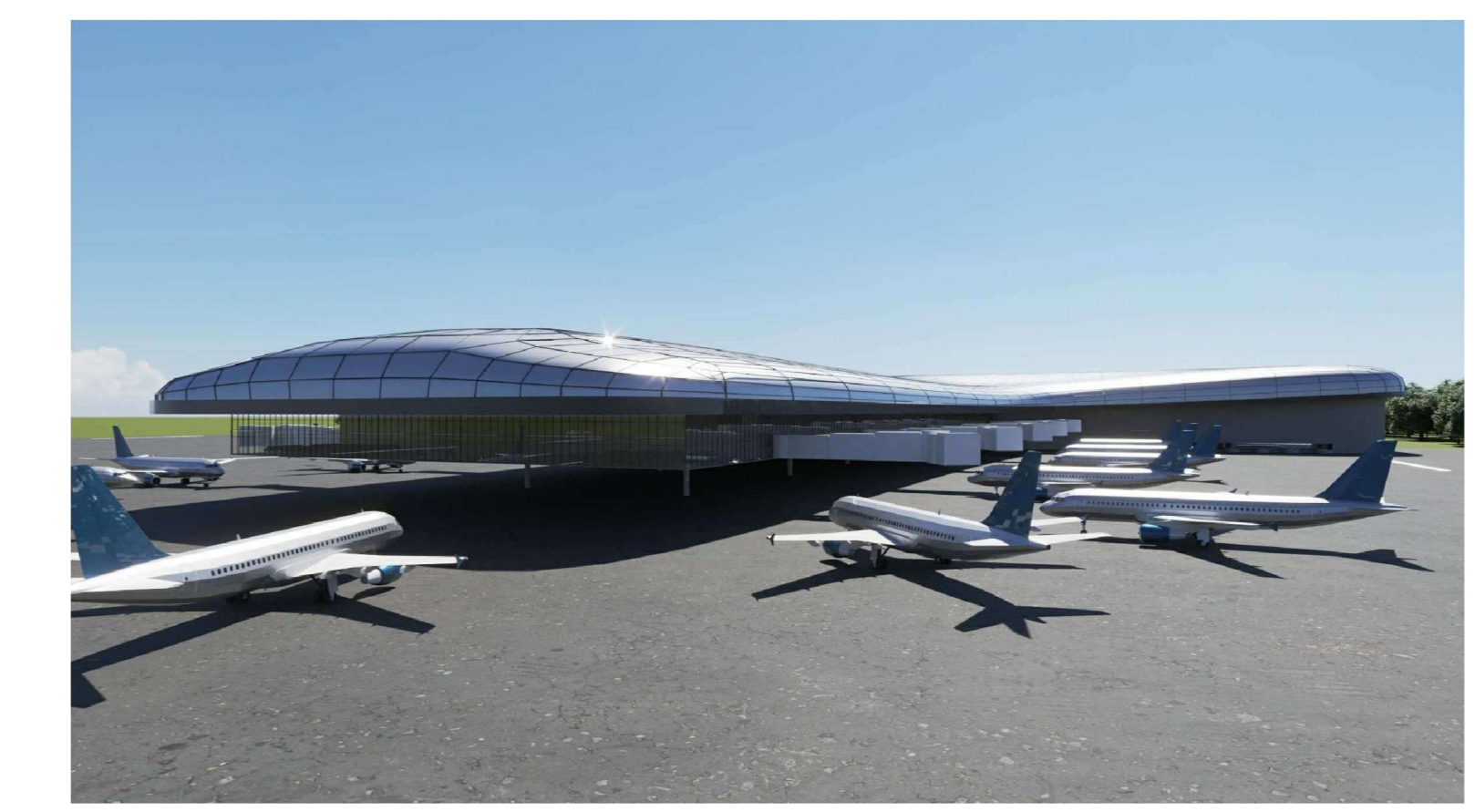
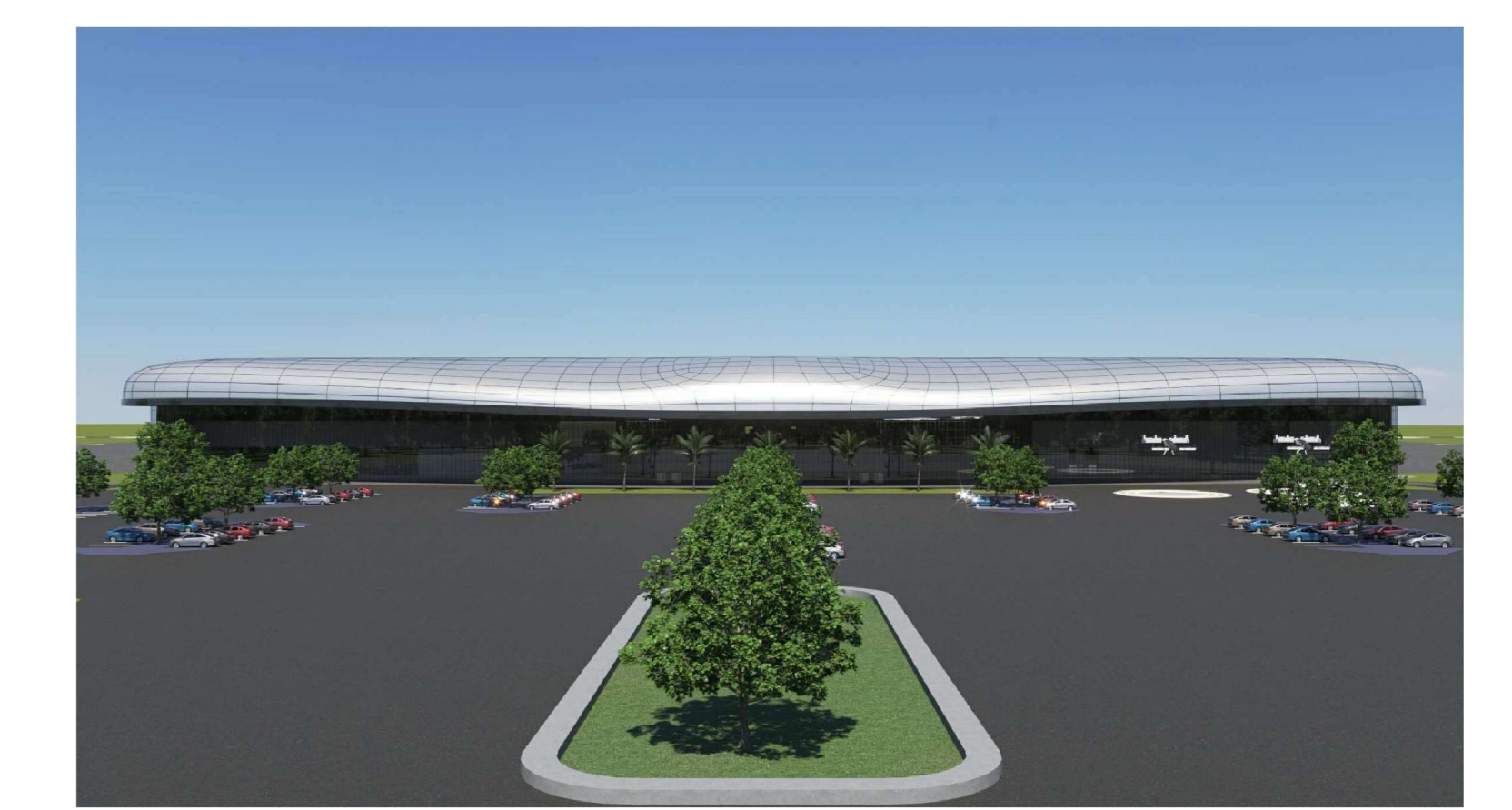
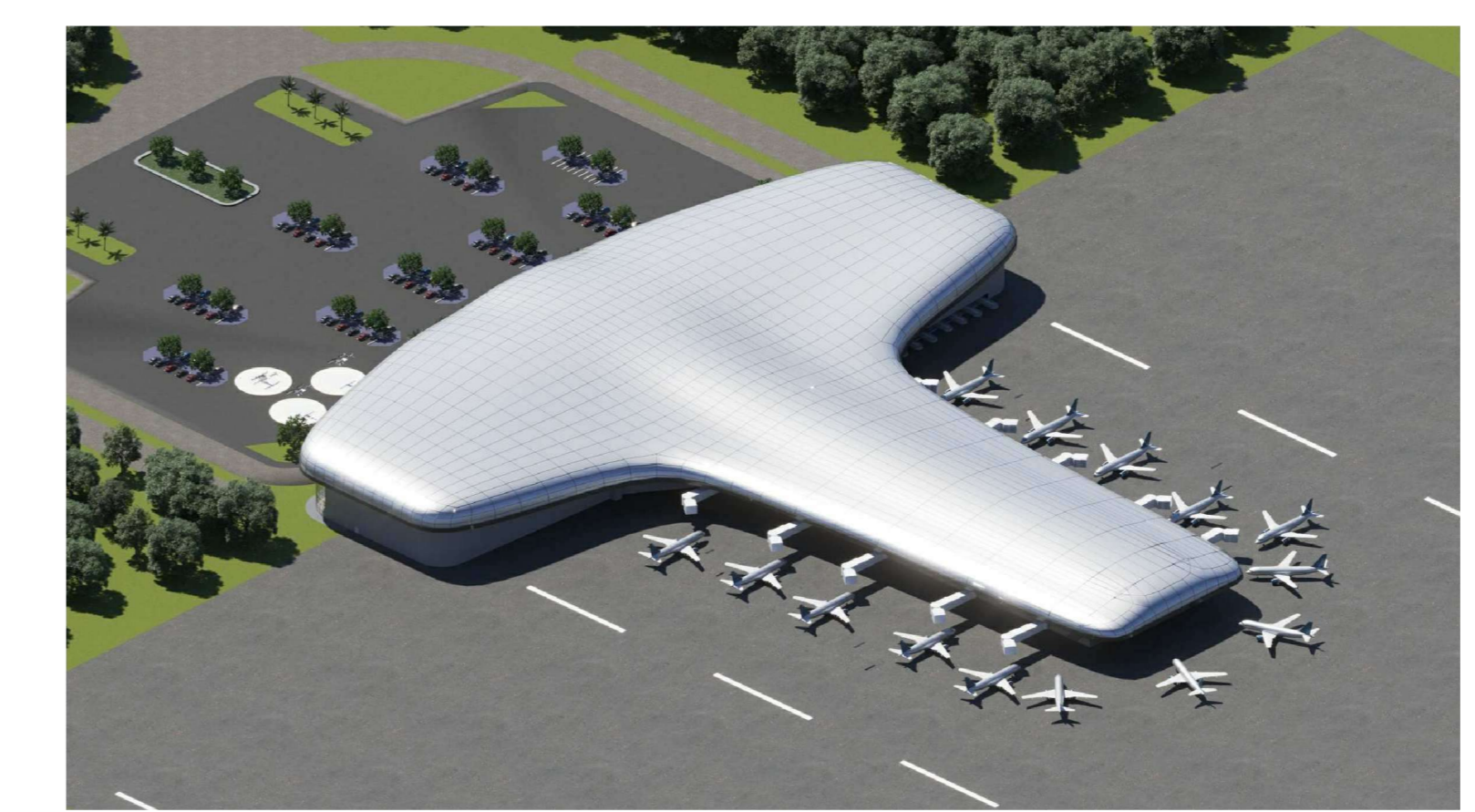


DETALHE 1 - POSTO DE
CONTROLE/ INFRAERO
ADMINISTRATIVO



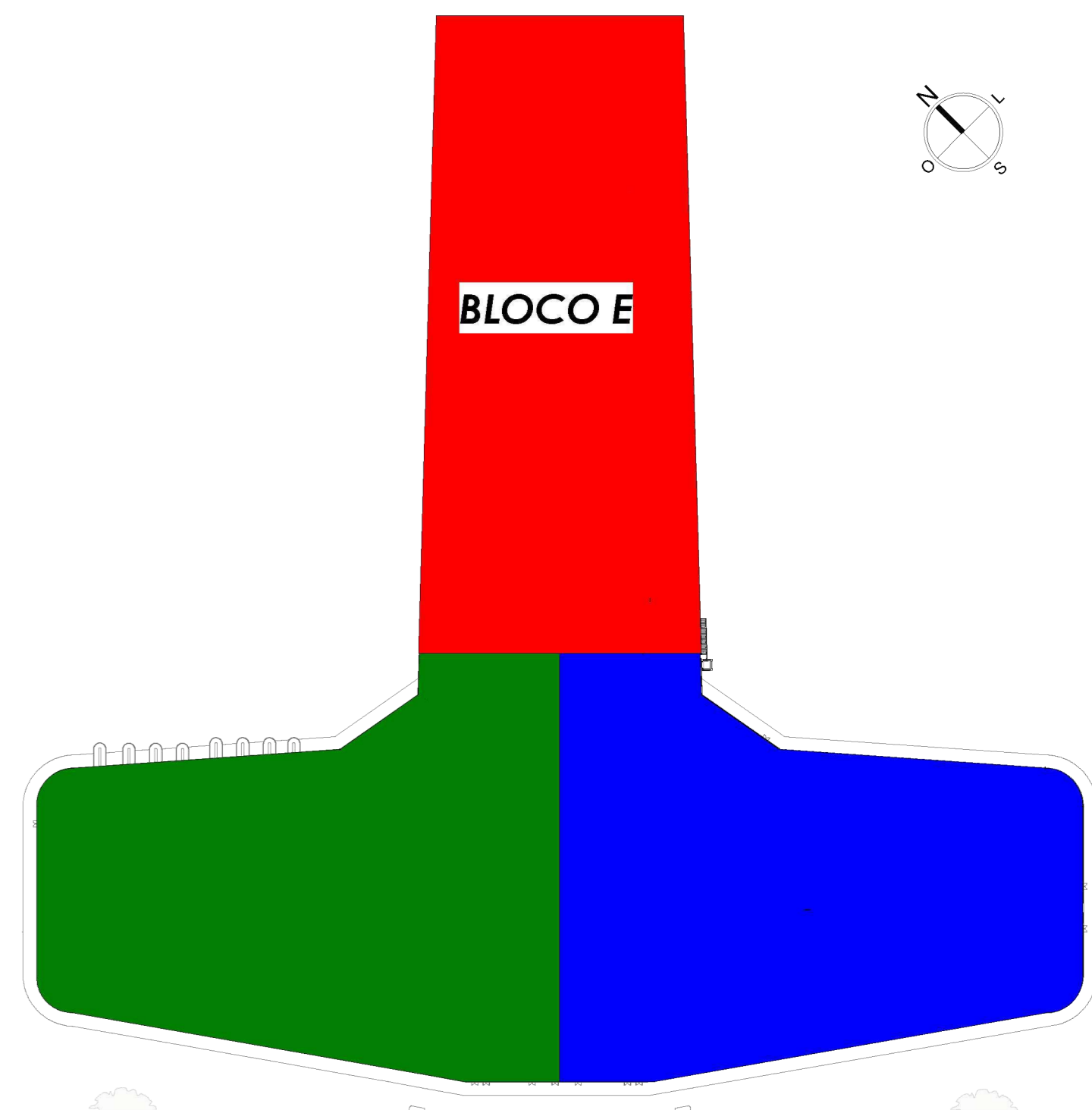
2º PAVIMENTO - CROQUI BLOCO D
1 : 1500

Imagens 3D Area Externa





DETALHE 1- EMBARQUE E DESEMBARQUE - FINGER



2º PAVIMENTO - CROQUI BLOCO E
1:1500

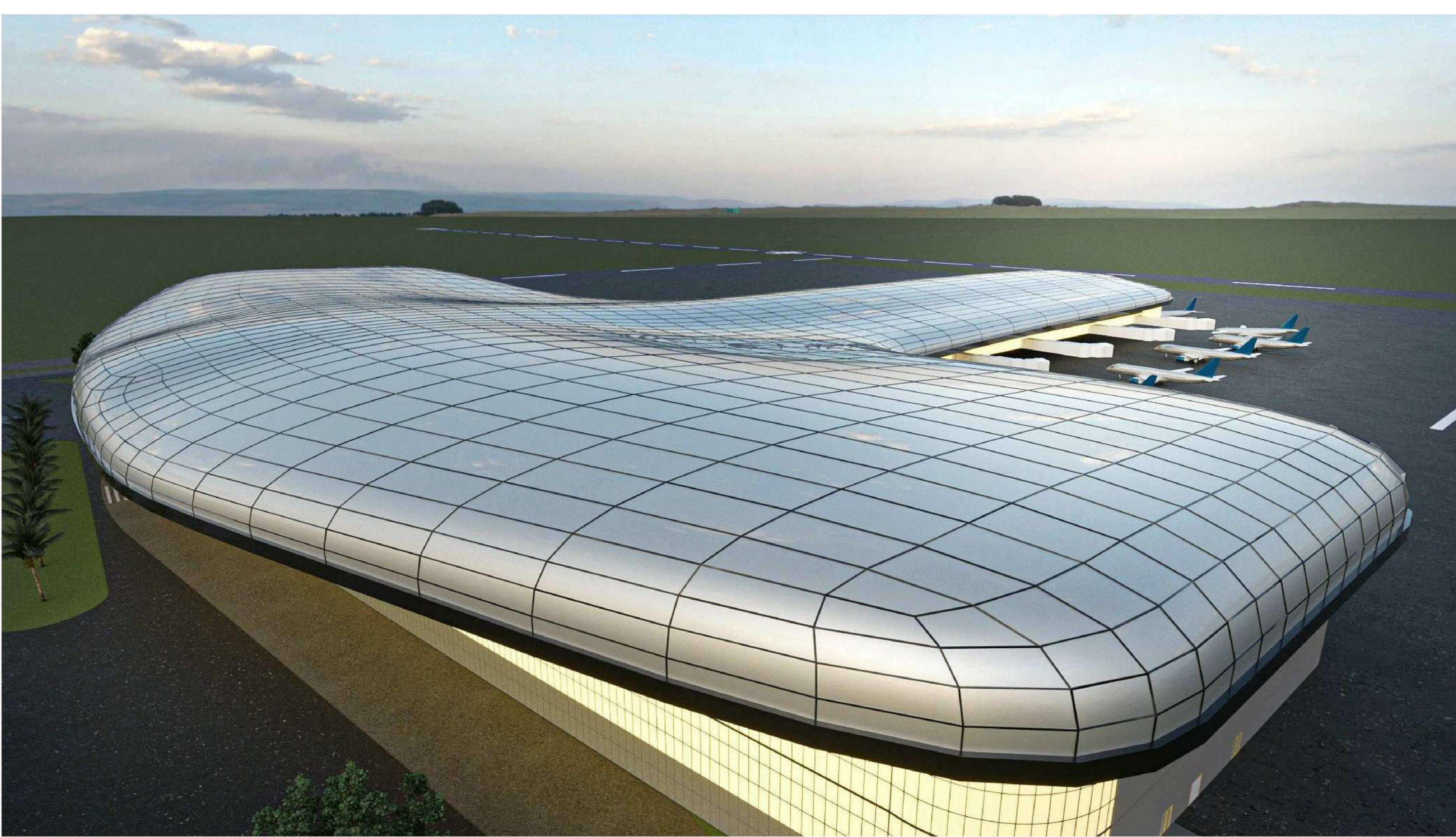
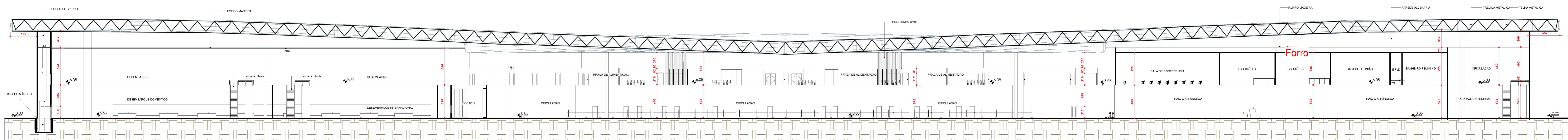
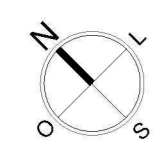


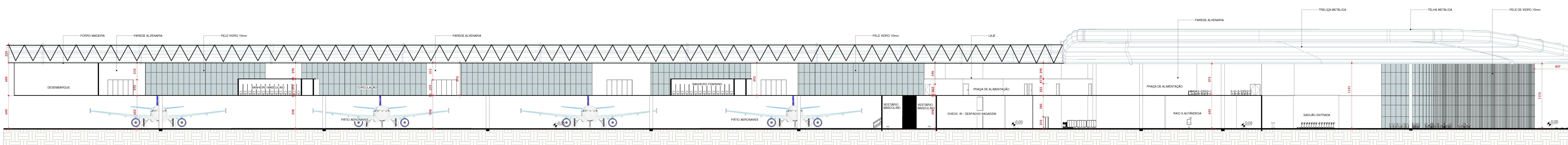
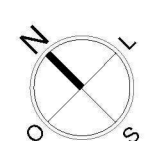
IMAGEM VOLUMETRIA



IMAGEM VOLUMETRIA



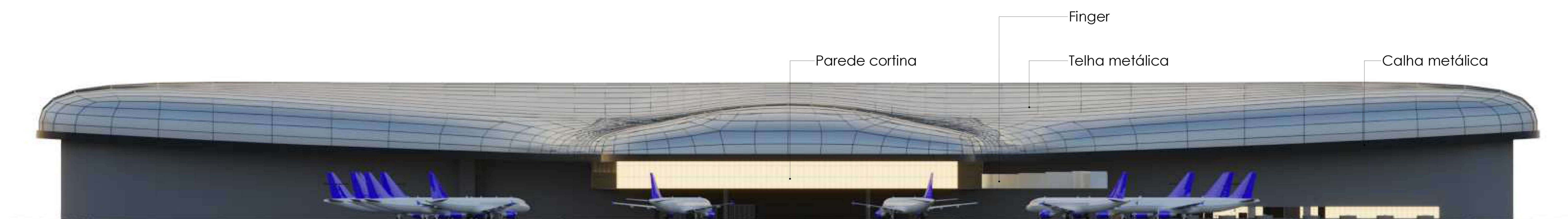
1 Corte - A
1 : 250



2 Corte - B
1 : 250



Elevação Sul: Sem escala



Elevação Norte: Sem escala



Elevação Leste: Sem escala



Elevação Oeste: Sem escala