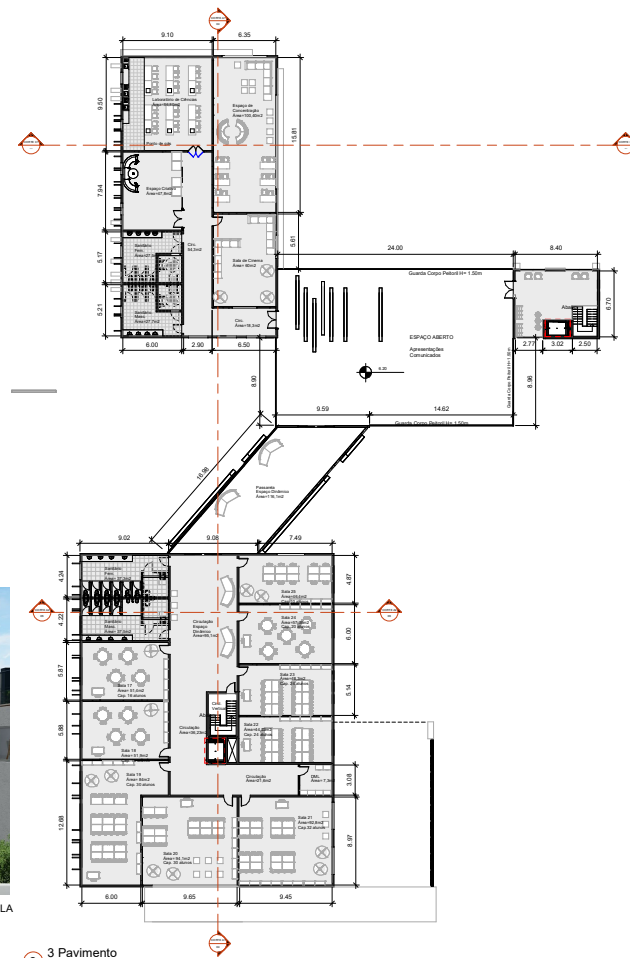


VISTA BLOCO ARTÍSTICO E DE PESQUISA



1 2º Pavimento
1:150

NO NÚCLEO ARTÍSTICO E DE PESQUISA A CIRCULAÇÃO FOI CENTRALIZADA COM POSSIBILIDADE DE CONVÍVIO E USO PELOS ALUNOS.

A ÁREA DE CONVÍVIO ESTÁ ALINHADA COM O PONTO FOCAL DO MURAL MEMORIAL PROPORCIONANDO AOS ALUNOS A INTEGRAÇÃO COM O ELEMENTO.



IMAGEM CONEXÃO BLOCO ENSINO MÉDIO E BLOCO ARTÍSTICO E DE PESQUISA, ATRAVÉS DE PASSARELA

2 3º Pavimento
1:150