

# CAP – UNIAMÉRICA COLÉGIO DE APLICAÇÃO

## INTRODUÇÃO

ESTE TRABALHO DE CONCLUSÃO DE CURSO APRESENTADO AO CENTRO UNIVERSITÁRIO UNIÃO DAS AMÉRICAS, COMO REQUISITO PARCIAL À OBTENÇÃO DO TÍTULO DE BACHAREL EM ARQUITETURA E URBANISMO, TEM COMO INTUITO, APRESENTAR UM PROJETO DE ESCOLA DE APLICAÇÃO SUSTENTÁVEL NA DIMENSÃO SOCIAL E AMBIENTAL EM FOZ DO IGUAÇU, PARANÁ.

## TEMA

O TEMA DE ESCOLA DE APLICAÇÃO SUSTENTÁVEL FOI ESCOLHIDO PARA DESENVOLVER UM PROJETO DE ARQUITETURA SUSTENTÁVEL QUE ATUE PROMOVENDO A TRANSFORMAÇÃO DO MÉTODO DE ENSINO EXISTENTE, FORMANDO CIDADÃOS AUTÔNOMOS, CONSCIENTES AMBIENTALMENTE, COM UMA ABORDAGEM INOVADORA, UTILIZANDO OS MÉTODOS EDUCACIONAIS ESTUDADOS.

A PARTIR DESSE PRINCÍPIO, IMPLEMENTAR ATRAVÉS DE UMA REFORMULAÇÃO DA ARQUITETURA EDUCACIONAL E SUAS METODOLOGIAS PEDAGÓGICAS, UMA NOVA FORMA DE ENSINAR E APRENDER, PROMOVENDO CONSEQUENTEMENTE OS EFEITOS SUSTENTÁVEIS PREGADOS NA ESCOLA PROJETADOS NA CIDADE. ATUAR EM CONJUNTO COM AS INSTITUIÇÕES QUE FOMENTEM A CAUSA, COMO O CENTRO DE EDUCAÇÃO AMBIENTAL DO IGUAÇU E A CASA VIVÁ.

## LOCALIZAÇÃO

A ÁREA DE INTERVENÇÃO LOCALIZA-SE NA REGIÃO SUL DE FOZ DO IGUAÇU, ESTÁ ENTRE AS 3 ZONAS MAIS POPULOSAS DA CIDADE. SITUADO AVENIDA DAS CATARATAS, EM FRENTE AO PANORAMA CENTER, PRÓXIMO A UNIVERSIDADE UNIAMÉRICA... PERTENCE À R9 – REGIÃO CENTRAL DE FOZ DO IGUAÇU DE ACORDO COM O PLANO DIRETOR DA CIDADE.

## CONCEITO METAMORFOSE

*"Significado de Metamorfose:*

*[Substantivo feminino] Mudança ou alteração completa no aspecto, natureza ou estrutura de alguém ou de alguma coisa; transformação. [Biologia] Transformação pela qual passam alguns animais que, no decorrer do seu processo de desenvolvimento, resulta numa forma e numa estrutura completamente diferentes das iniciais. [Figurado] Alteração de personalidade; modo de pensar; aparência. *cardes.* Etimologia [origem da palavra metamorfose]. Do grego metamorphosis.eos; pelo latim metamorphosis.is." Fonte: Dicionário Online de Português*

O Colégio de Aplicação vai fornecer aos alunos, desde o ensino fundamental e médio a experiência de metamorfose, evolução de personalidade, aprimoramento de relações sociais. No momento em que concluir os ensinos o aluno vai sair da escola transformado, com seu intelecto "modo de pensar", falar, escrever e se integrar na sociedade evoluído. Visando proporcionar aos alunos uma experiência evolutiva, com aspecto sustentável na dimensão social e ambiental.

## PARTIDO

O partido arquitetônico surgiu de uma possibilidade de elaboração de um espaço onde metodologias educacionais experimentais pudessem ser aprimoradas e fornecidas no polo universitário da metrópole.

Para a definição, os parâmetros utilizados foram: proximidade com a Universidade de vinculação, UniAmérica. Fácil acesso à via estrutural mais relevante da cidade, acessibilidade ao transporte público, e por ser zona de proteção especial pois acarreta interesse ambiental e paisagístico.

O terreno escolhido trouxe diversos benefícios de área, configuração geométrica e orientação solar, uma vez que o entorno imediato por não possuir grandes barreiras favorece a projeção solar, ventilação constante. Outro aspecto importante que determinou o partido arquitetônico foi a setorização. A área de intervenção foi setorizada conforme a performance transitória do aluno, no núcleo 01 é onde o ensino básico tem como objetivo a formação do jovem aluno, com incentivo à criação, a experimentação, que é onde eles estão começando a conhecer o mundo e a si mesmos. No núcleo 02 é o processo artístico onde o aluno vai aflorar sua criatividade e autonomia, o núcleo 03 é onde o aluno elabora seu aprofundamento em um projeto prático, tanto do ensino médio como no fundamental, sendo a etapa final de ambos os ensinos. O núcleo 04 é a penúltima etapa de transição do aluno, com o evolução do seu intelecto e forma de pensar.

Além da setorização de usos na escola, a volumetria foi distribuída de forma que os blocos recebam a ventilação natural em todo o complexo, garantindo também a permeabilidade na área de intervenção, conforme a performance dos ventos predominantes indicados no diagrama.



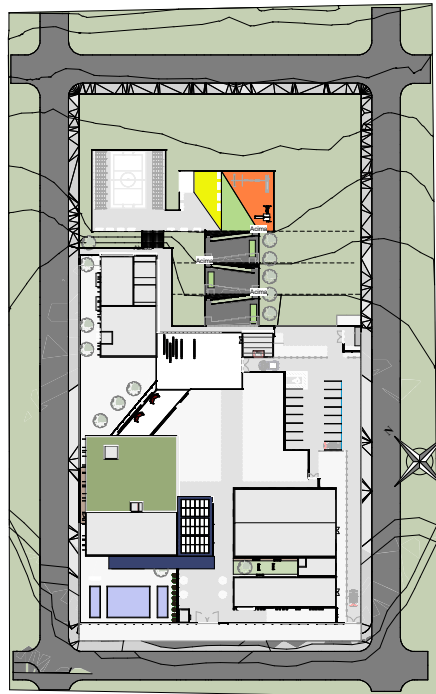
## CORRELATO FORMAL

LAUDS ELEMENTARY SCHOOL



## CORRELATO FUNCIONAL

VITTRA SCHOOL TELEPHONPLAN



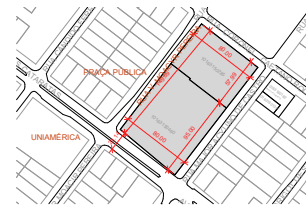
## ÁREA DE INTERVENÇÃO

ÁREA TOTAL DA ÁREA= 12.000  
ÁREA TOTAL CONSTRUÍDA= 5.942,65  
TAXA DE OCUPAÇÃO= 0,28  
COEFICIENTE DE APROVEITAMENTO= 0,039  
PERMEABILIDADE= 12%

A ÁREA DE INTERVENÇÃO É COMPOSTA POR DOIS TERRENOS:

INSCRIÇÃO 10163150460 COM ÁREA DE 7.558,75  
INSCRIÇÃO 10163150285 COM ÁREA DE 4.441,25

POSSUI GRANDE BENEFÍCIO POR CONTA DA APROXIMAÇÃO DA UNIVERSIDADE UNIAMÉRICA, FACILITANDO O FÁCIL ACESSO ATRAVÉS DA AVENIDA DAS CATARATAS SENDO UMA VIA ESTRUTURAL DA CIDADE.



3 PLANTA DE SITUAÇÃO  
1 : 2000



4 PERFIL TRANSVERSAL  
1 : 500



1 PERFIL LONGITUDINAL  
1 : 500