

JARDIM BOTÂNICO ICHO

CONCEITO : RESPONSABILIDADE AMBIENTAL

O termo responsabilidade ambiental se refere a atitudes individuais ou empresariais voltadas para o desenvolvimento sustentável do planeta levando em conta o crescimento econômico e à proteção do meio ambiente tanto para as atuais gerações quanto para as gerações futuras. Desta forma é possível garantir que todos possam usufruir dos recursos naturais de forma consciente com maior qualidade de vida.

Ao adentrar o Jardim a idéia é que o visitante se sinta desconectado de sua realidade cotidiana, renovando suas energias, se dispondo a aprender sobre a natureza e aceitar o que ela tem a lhe oferecer, sentindo-se instigado a conviver em espaços com mais vegetações, seja em casa, no trabalho, nas ruas.

Cada espaço será utilizado para que os visitantes aprendam através de sensações, sejam elas olfativas, visuais, sonoras ou por meio do paladar, principalmente nos jardins externos que possuem propostas sensoriais importantes para a história da cidade e dos moradores que ali vivem.

Nas estufas será possível a vivência das sensações e também o aprendizado sobre as fauna e flora da região, os espaços serão projetados com divisórias que darão a sensação de um espaço amplo e integrado, mesmo os 3 biomas sendo relativamente diferentes em relação as suas condições climáticas.

O espaço para a trilha do parque linear por sua vez tem o objetivo de introduzir o visitante a uma pequena parte da vegetação nativa da região oeste do paraná, sendo uma área com mata ciliar. o visitante também poderá entender a importância dos rios e ver como funciona o sistema de tratamento de água wetland que utiliza a própria vegetação para a filtragem das impurezas.



SITUAÇÃO
1 : 5000

INTRODUÇÃO

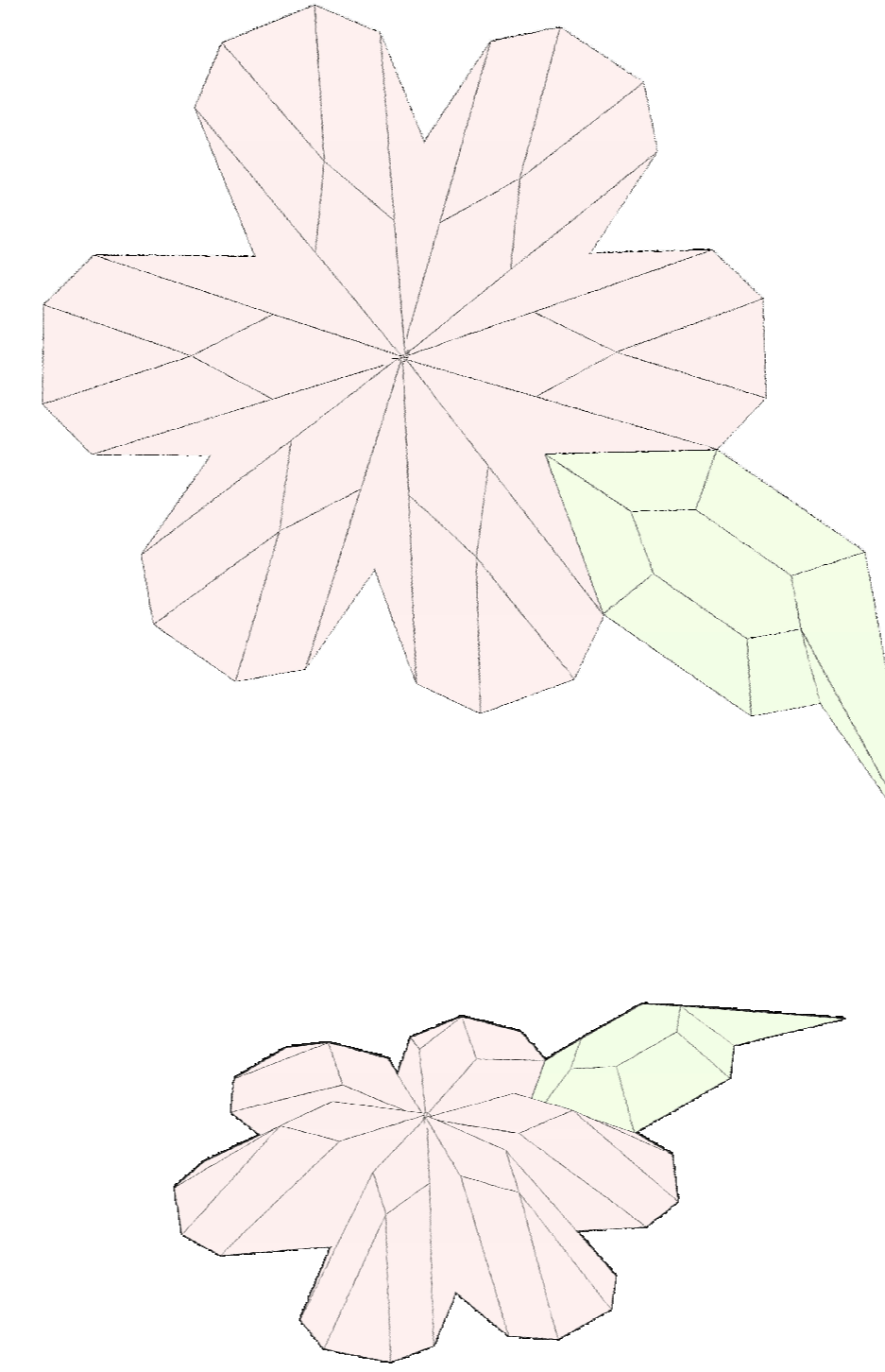
O presente trabalho visa o estudo de um Jardim Botânico para a cidade de Foz do Iguaçu, com o objetivo de incentivar a educação ambiental e conscientizar a população sobre a importância de preservar a fauna e flora da cidade. Foz do Iguaçu é uma cidade que recebe milhares de turistas anualmente e tem como base atrativos relacionados a natureza, sendo assim quando se fala na cidade já se vem a mente belezas naturais. A proposta de Jardim Botânico tem sua localização em um dos rios que desembocam no rio paraná, o Rio Mathias Almada, o terreno escolhido se situa em um de seus trechos e localiza-se no encontro de duas avenidas principais da cidade, sendo uma delas rota turística para a Itaipu. A vegetação escolhida para as estufas são todas espécies derivadas dos biomas da mata atlântica e sua diversidade, juntamente com a proposta buscou-se propor uma forma de lazer para os moradores do entorno por ser uma região em crescimento devido as universidades próximas.

TEMÁTICA

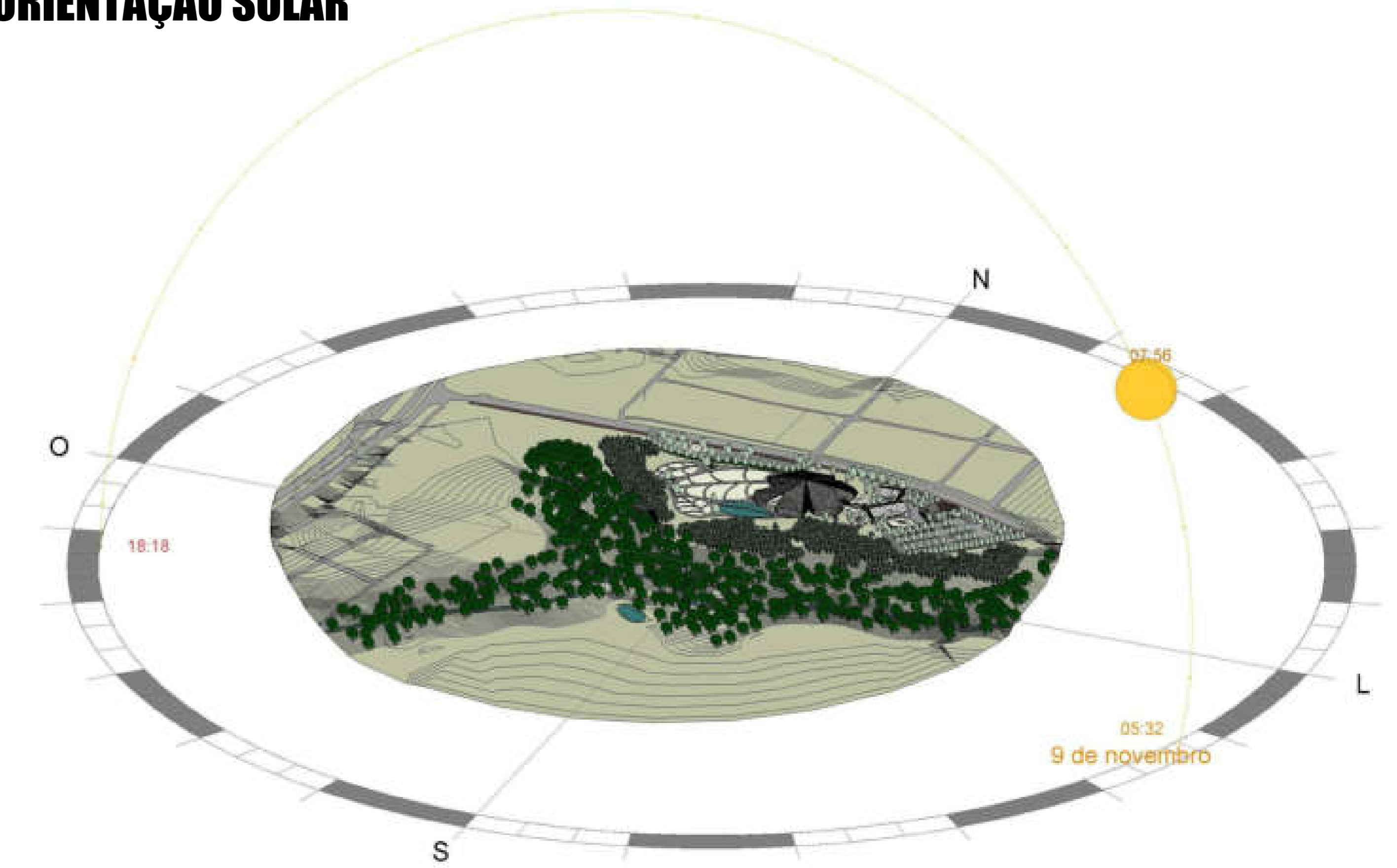
Um ambiente voltado para a pesquisa, educação, conscientização e preservação, é assim que o jardim botânico é idealizado. Precisa ser um local de conscientização da população para as causas naturais, também aonde se promove a educação e se incentive os visitantes a auxiliar nos cuidados com a fauna e flora do mundo começando pela própria cidade e espaço onde vivem. Pesquisas de novas espécies são feitas diariamente para que essas sejam trazidas para o parque, sendo assim esses locais costumam ter uma grande diversidade de espécies de plantas de vários biomas diferentes, cada uma com sua peculiaridade e qualidade, algumas são comestíveis, outras podem ser utilizadas como remédios, outras é necessário extremo cuidado por serem tóxicas. O papel do Jardim Botânico é mostrar estas características de forma a ensinar a população.



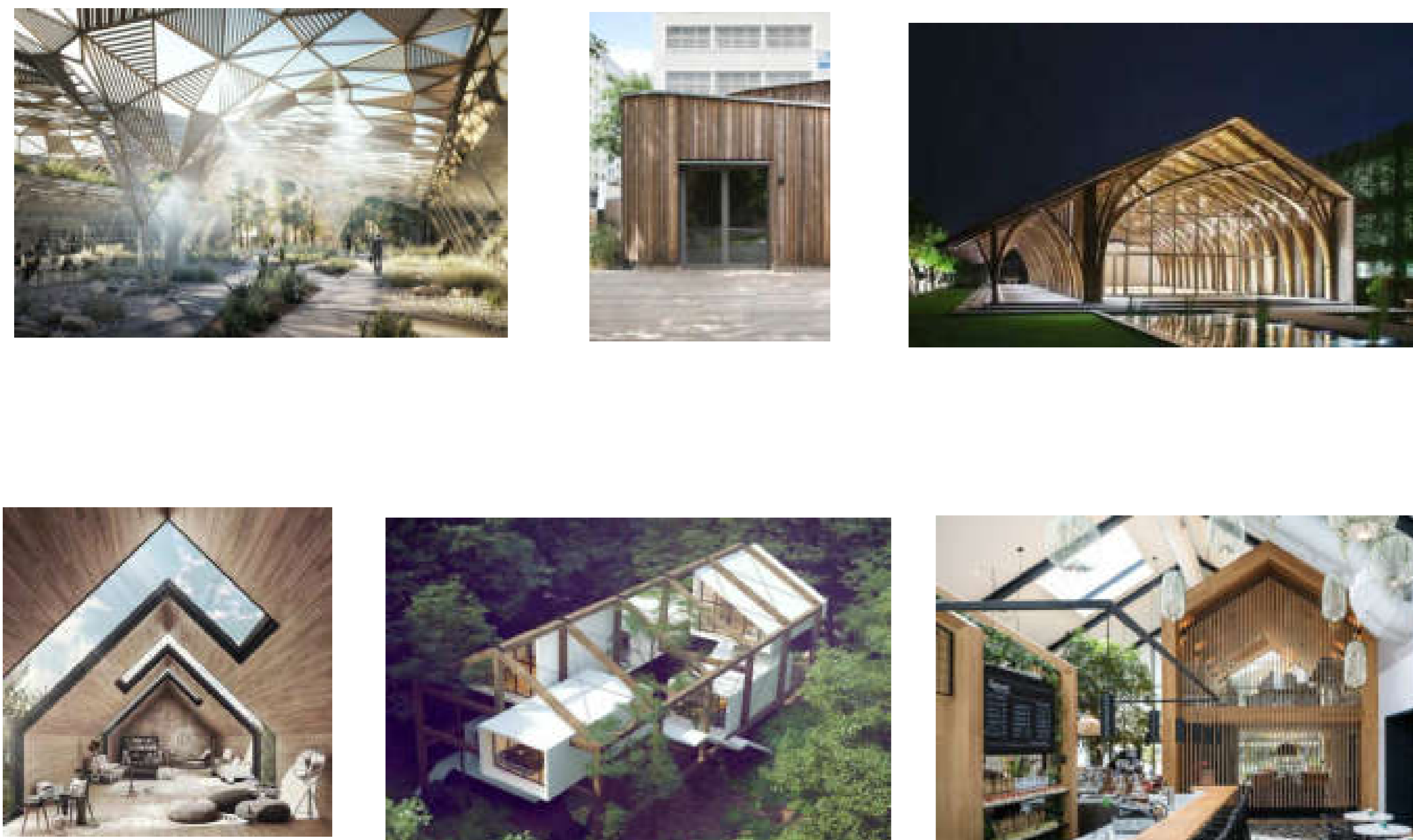
PARTIDO ARQUITETÔNICO



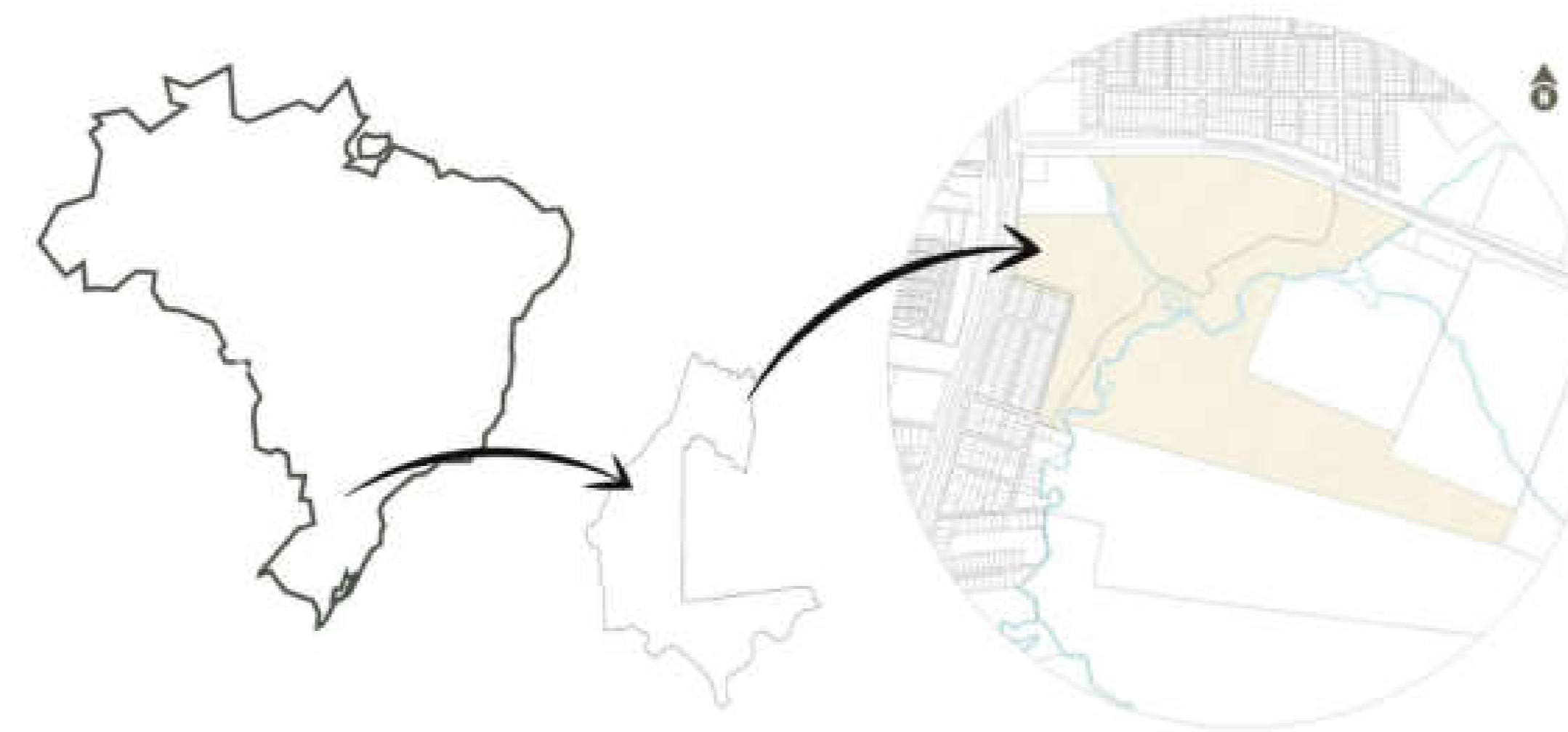
ORIENTAÇÃO SOLAR



CORRELATOS



LOCALIZAÇÃO

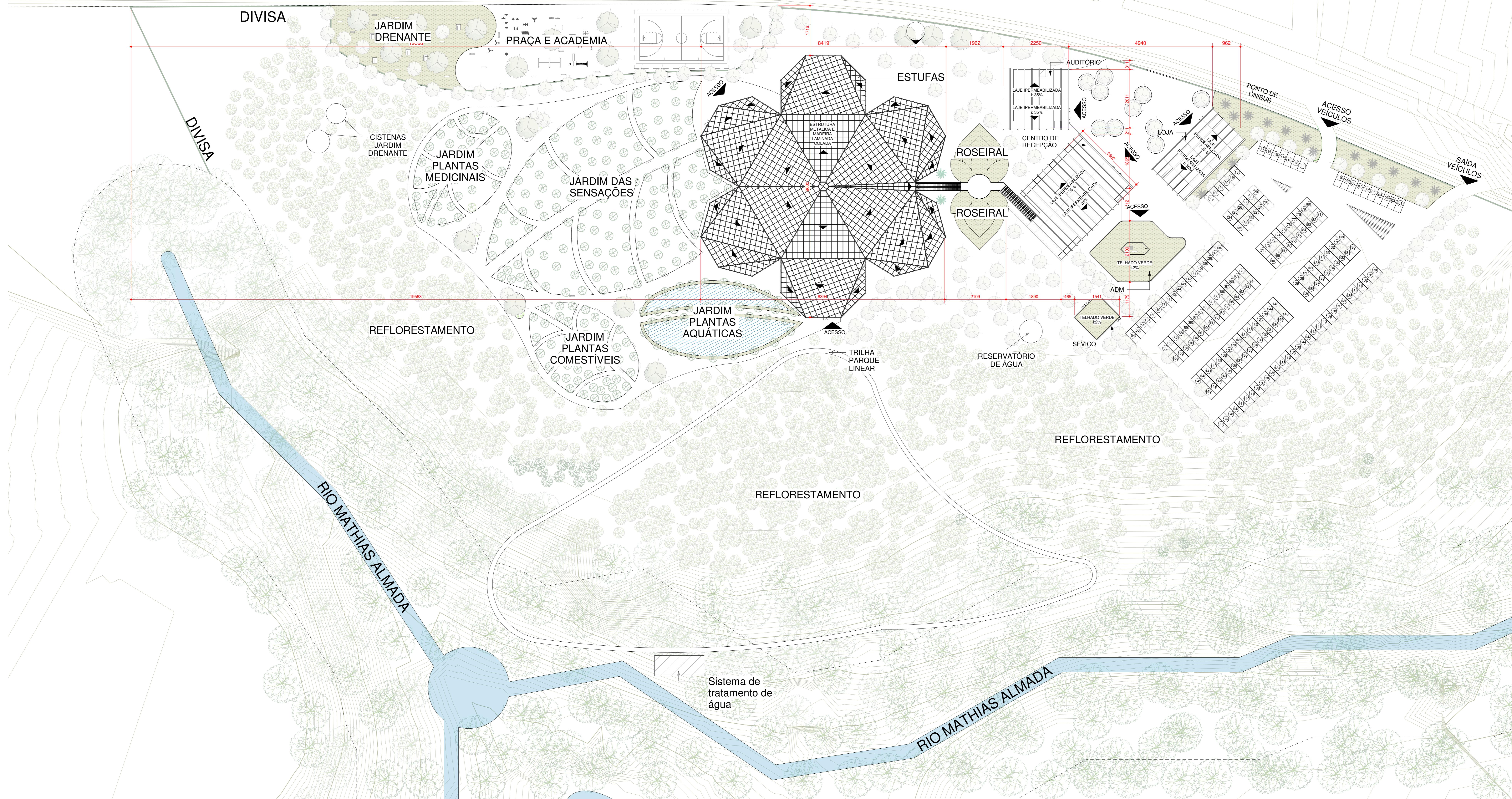


VISTA AÉREA PROJETO 3D



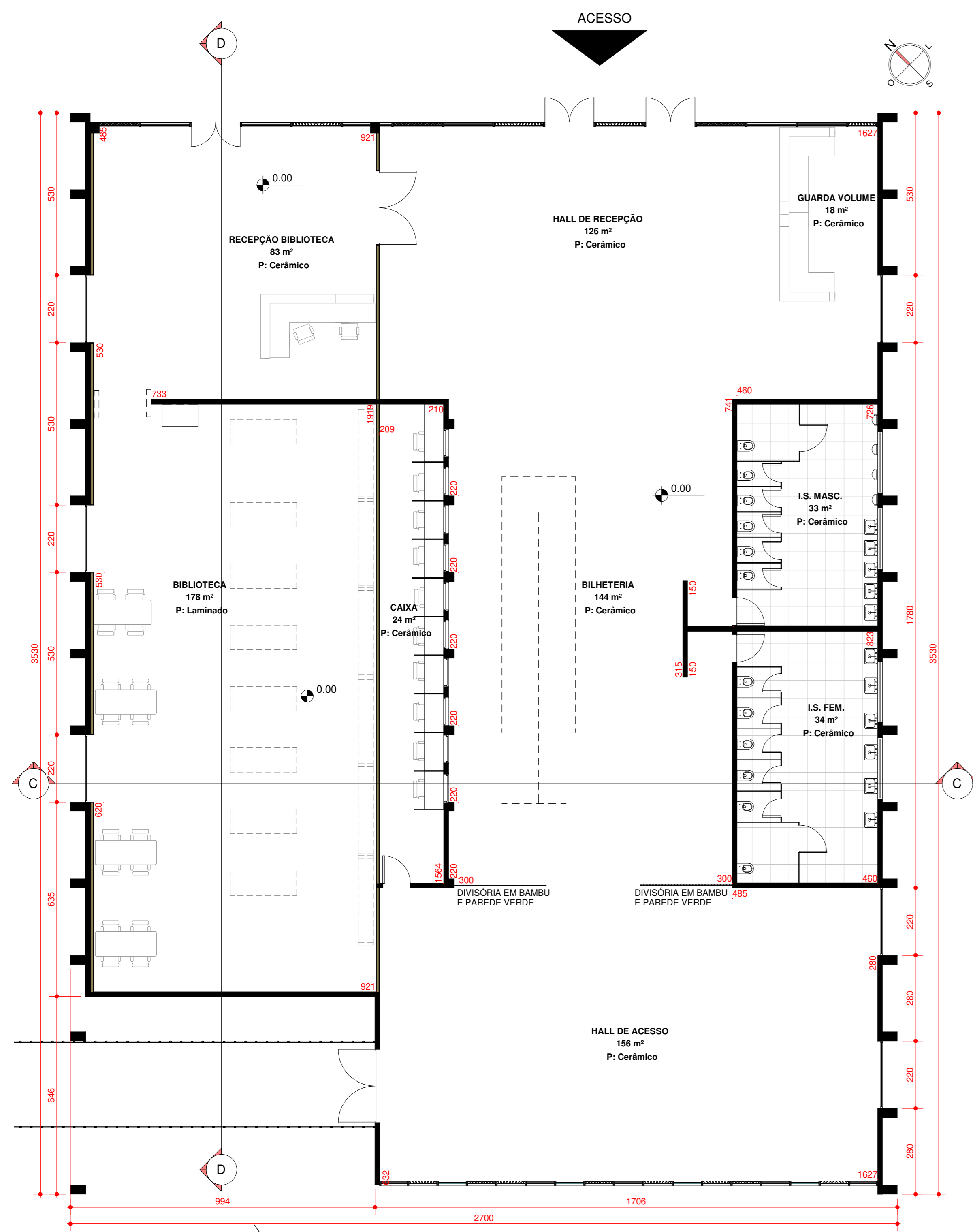
ESTATÍSTICAS	
ÁREA DO TERRENO	230.027,97m ²
ÁREA ESTUFAS	9274,00m ²
ÁREA CENTRO DE VISITANTES	953,00m ²
ÁREA AUDITÓRIO	475,00m ²
ÁREA ADM	353,00m ²
ÁREA LOJA E CAFÉ	453,00m ²
ÁREA TOTAL	7.508,00m ²
COEFICIENTE DE APROVEITAMENTO	0,0326
TAXA DE OCUPAÇÃO	3,26%
TAXA DE PERMEABILIDADE	ÁREA PERMEÁVEL (222.800,97m ²) 89%

AV. TARQUINIO JOSLIN

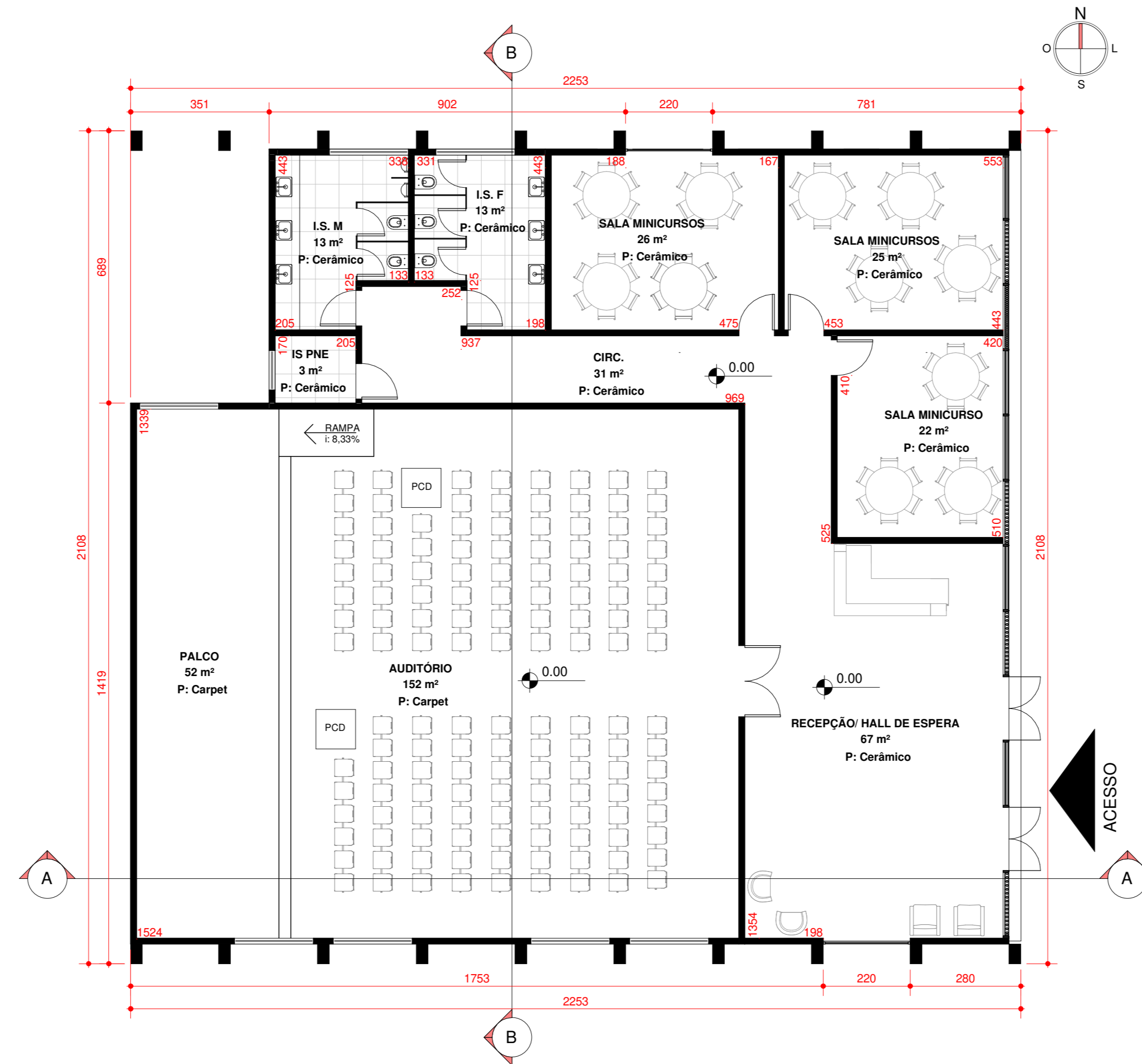


IMPLANTAÇÃO
1 : 500

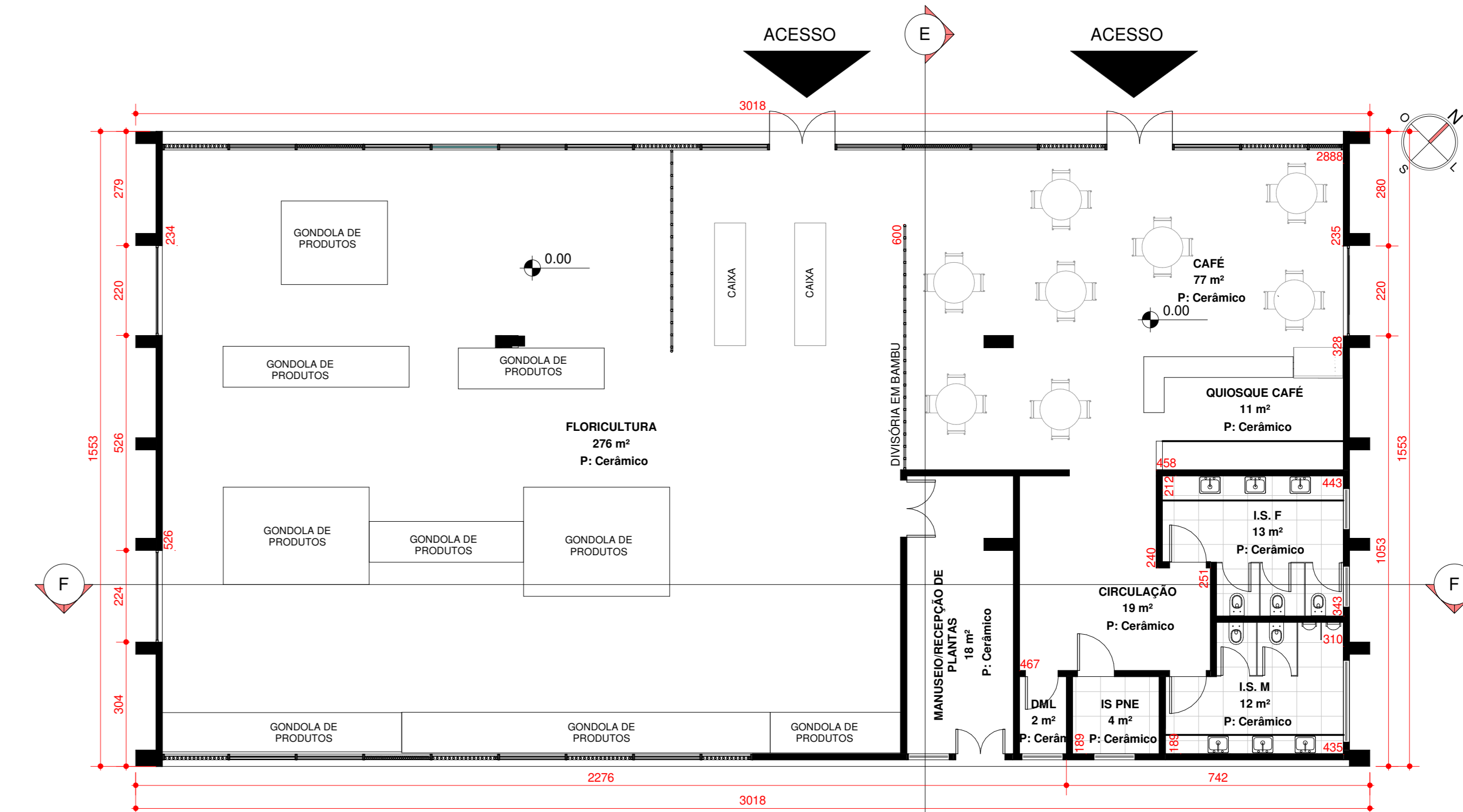




PLANTA BAIXA CENTRO DE VISITANTES
1 : 100



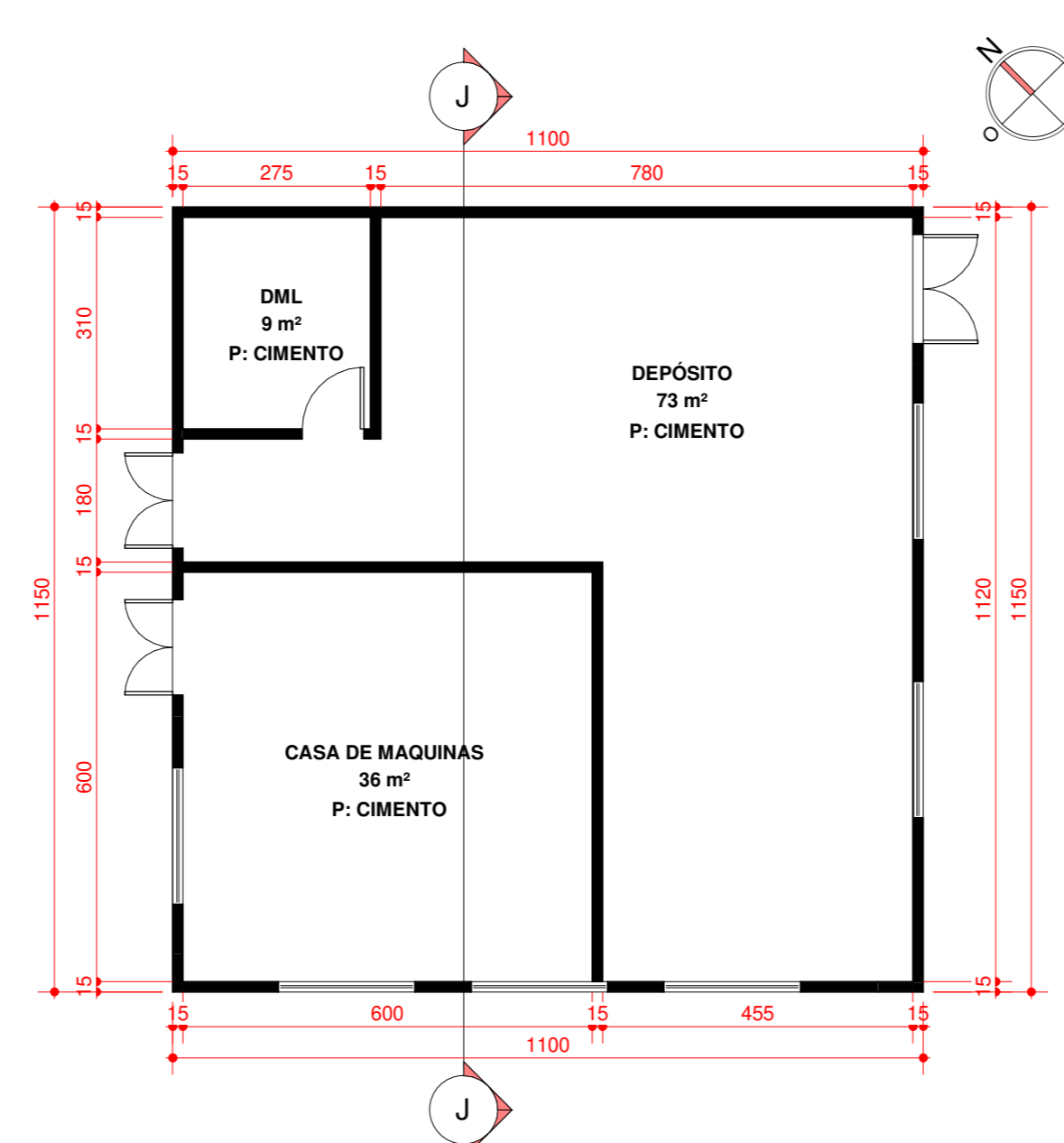
PLANTA BAIXA AUDITÓRIO
1 : 100



PLANTA BAIXA FLORICULTURA/CAFÉ
1 : 100



PLANTA BAIXA ADMINISTRAÇÃO
1 : 100



PLANTA BAIXA SERVIÇO
1 : 100



VOLUMETRIA 1
SEM ESCALA