



ARTE É VIDA

O presente trabalho de Conclusão de Curso – TCC, realizado no Descomplica UniÁmerica Centro Universitário, tem como o tema a elaboração de um Centro de reabilitação para pessoas que sofrem com transtornos psicológicos – CENTRO ARTE É VIDA, localizado na cidade de Foz do Iguaçu – PR. Tem como o objetivo conectar a arte e arquitetura para um tratamento humanizado, espaços acolhedores, integração com a natureza e o uso dos espaços sensoriais.

CONCEITO

O passaro Fênix, é uma lenda da mitologia grega, na qual ficou conhecida por conta de morrer diversas vezes, mas sempre renascendo das suas próprias cinzas, além de possuir uma grande força, acreditavam que as suas lágrimas possuíam características curativas, por suas variadas formas de morrer e renascer, sendo assim tornou-se como o SIMBOLO DA FORÇA, IMORTABILIDADE e do RENASCIMENTO.

O sentimento a se passar com o conceito, é um olhar filosófico de que, por mais que haja momentos difíceis e não encontrar mais um sentido para viver, se perdendo no seu eu, enfrentar os pensamentos e não saber lidar com as situações, sempre há uma saída, um renascimento de seus propósitos, compreendo um novo sentido para a vida.

PARTIDO

Com o uso das sensações sensoriais nos espaço, através das formas, sons, cores, aromas e olfato, ambientes nas quais contribui para o processo da cura, além disso a inclusão de espaços verdes, o uso de madeiras nos ambientes para transmitir o conforto, também com confortos térmico, integração da ventilação natural para um ambiente sempre renovado e vivo, iluminação natural para o bem estar.

CORRELATOS

[O Centro de Oncologia Infantil Princess Máxima - Holanda](#)



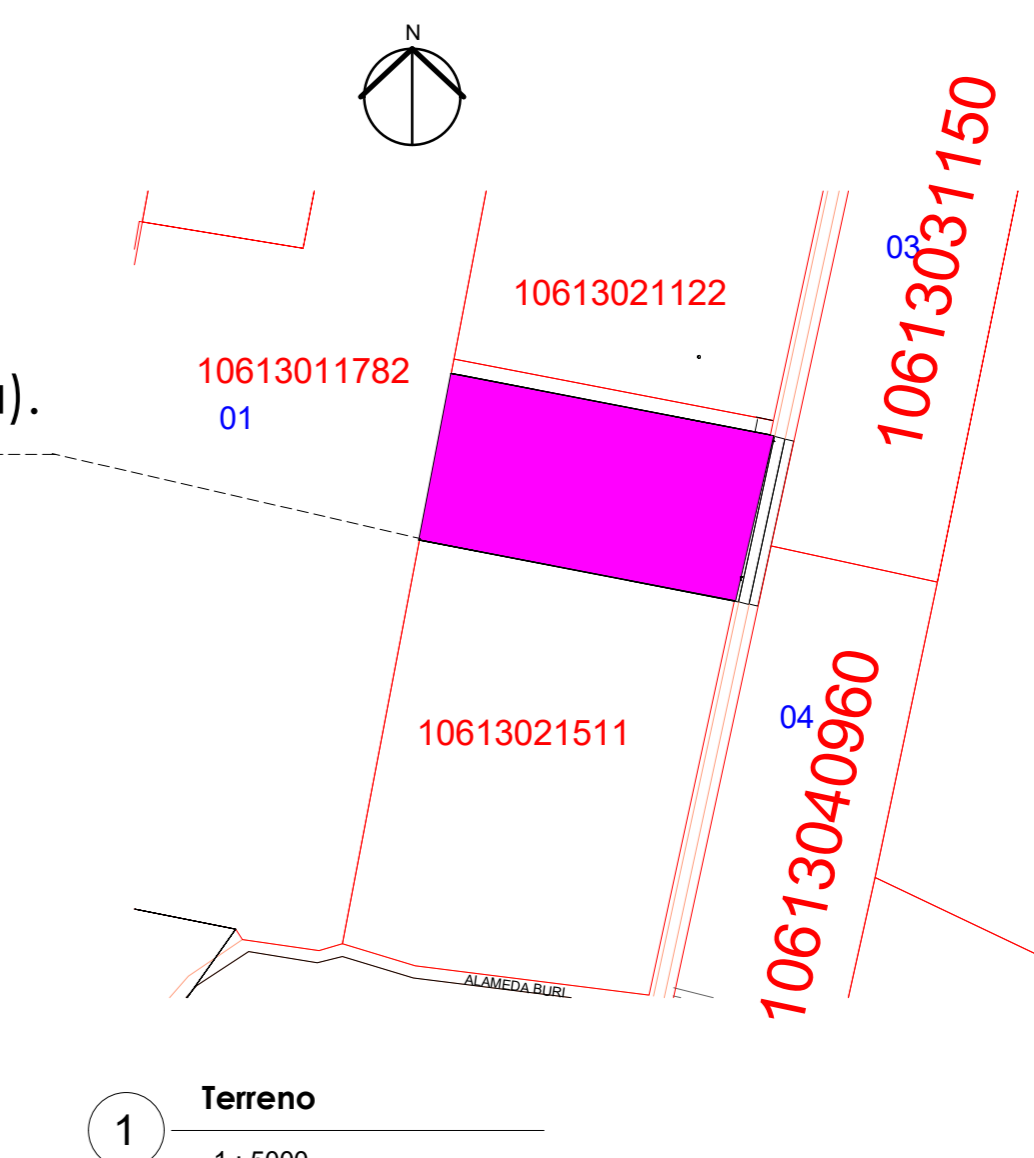
[Aeroporto Jewel Changi / Safdie Architects - Cingapura](#)



Os correlatos apresentados representam o intuito do Centro Arte é Vida, transmitindo as sensações de acolhimento, integridade com as vegetações, o uso das cores nos espaços, para assim um tratamento humanizado, e acolhedor para o paciente. Os correlatos apresentados representam o intuito do Centro Arte é Vida, transmitindo as sensações de acolhimento, integridade com as vegetações, o uso das cores nos espaços, para assim um tratamento humanizado, e acolhedor para o paciente.

LOCALIZAÇÃO

Terreno localizado na cidade de Foz do Iguaçu - Paraná, sendo na Rua Astorga Paraná - Remanso Grande S/N - Em suas proximidades seu acesso principal está a Avenida das Cataratas, e pontos turísticos, sendo um deles Dreams (museu de cera).





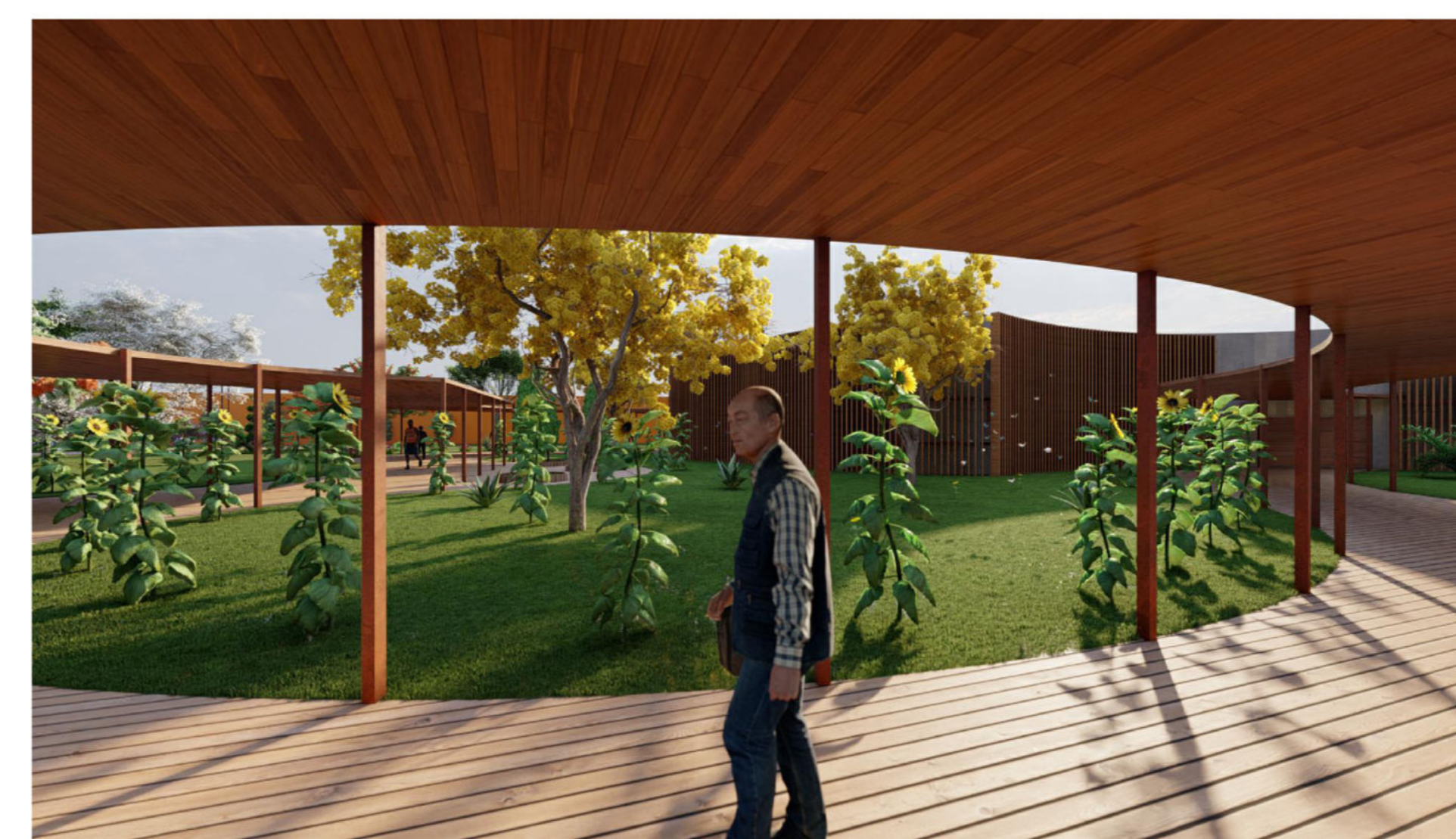
Perspectiva Jardim das sensações.

Conceito Filosófico

Com o nome científico girassol - helianthus annus, na qual seu significado é "flor do sol", possuindo sua forma heliotrópica, que se baseia em girar o seu caule com a posição de sua flor em direção ao sol durante sua fase de amadurecimento. O intuito é transmitir, que por mais que pense que não há saída em determinada situação, sempre haverá luz na direção, e que igual o girassol com a sua forma heliotrópica, se guiar sempre pela luz na vida.

Jardim das Sensações

Jardim sensorial, auxiliando no tratamento humanizado proposto, complementado por meio de flores e árvores coloridas para a inclusão da natureza com a arte com a diversidade de coloração.



Perspectiva Plantação Girassol.



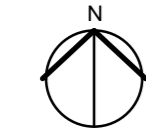
Perspectiva Plantação Girassol vista árvore central.



1 Implantação
1:200



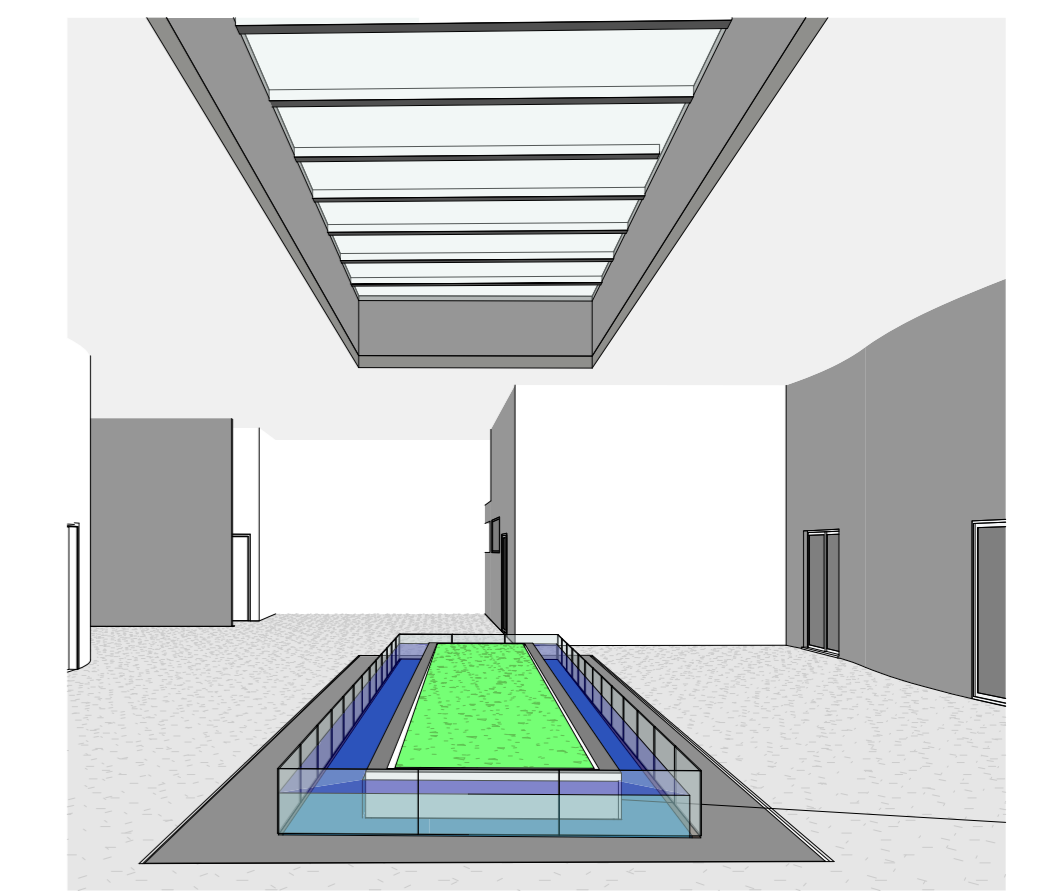
Perspectiva Vista deck para a entrada no Centro.



Perspectiva dormitórios e Jardim das sensações.

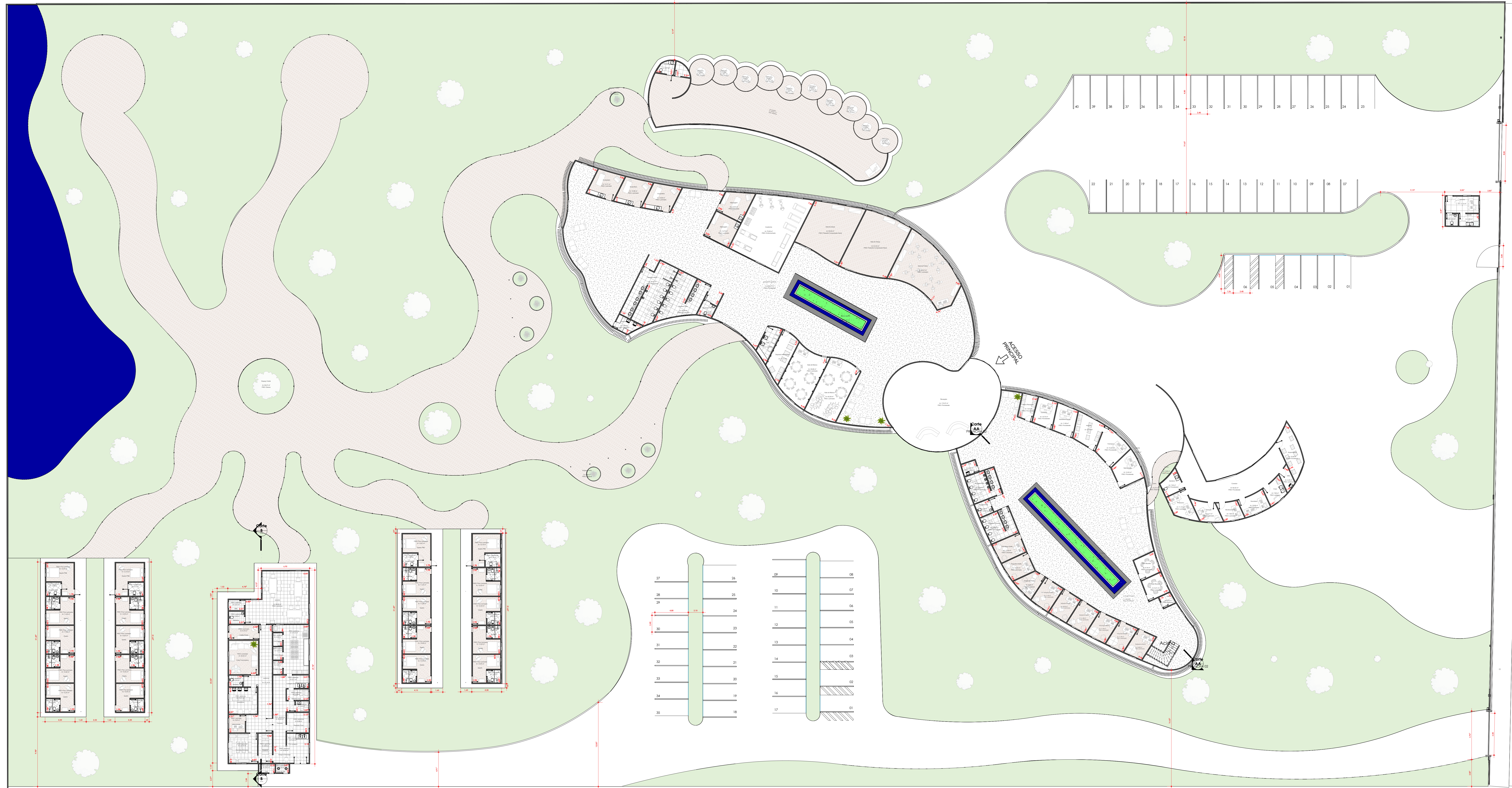


Perspectiva vista estacionamento funcionários.

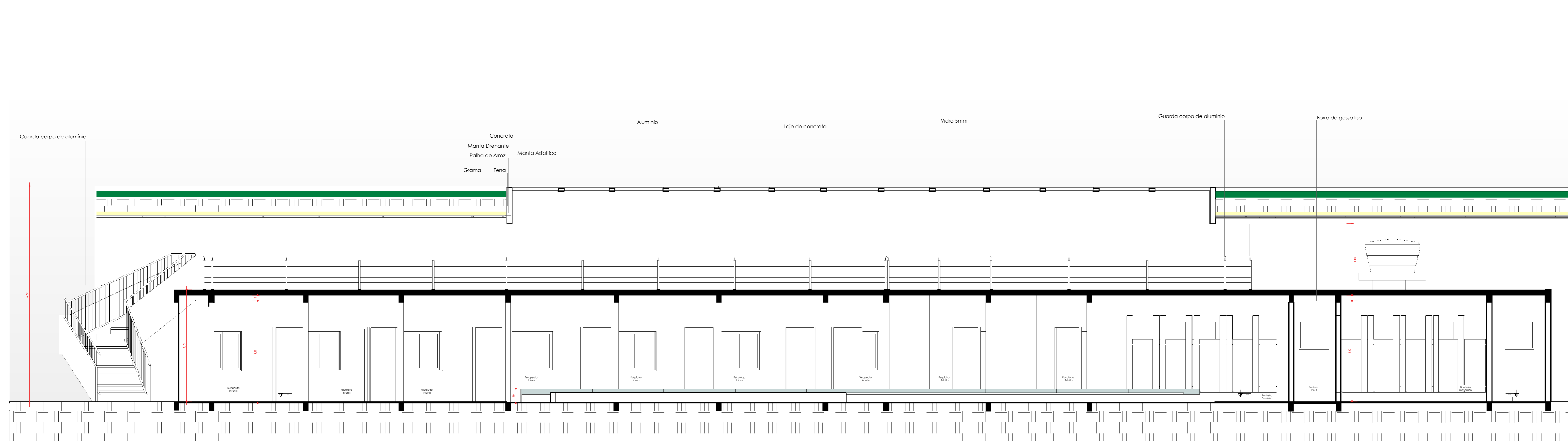


2 Volumetria Jardim

Perspectiva do Jardim Interno com a proposta de integração da natureza no ambiente e confortos térmicos.



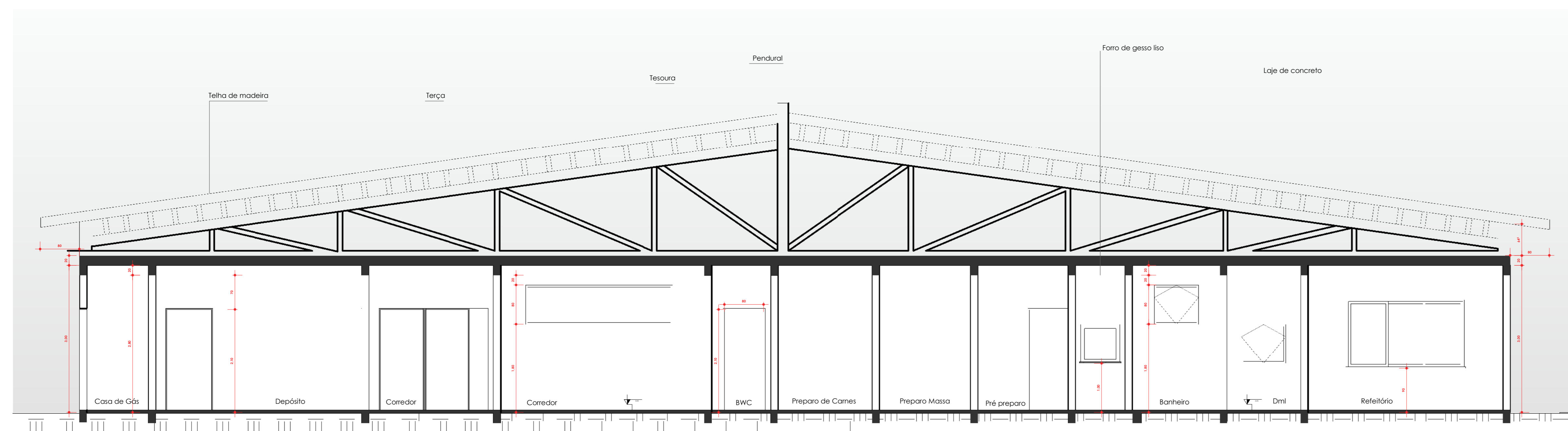
1 Planta Baixa
1:200



1 Corte AA
1:50



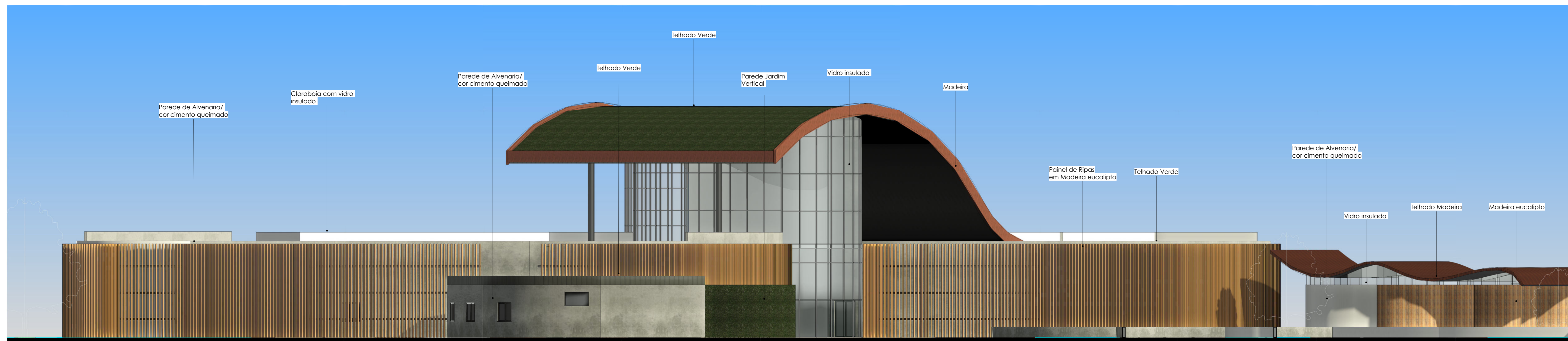
3 Detalhe Fachada
1:25



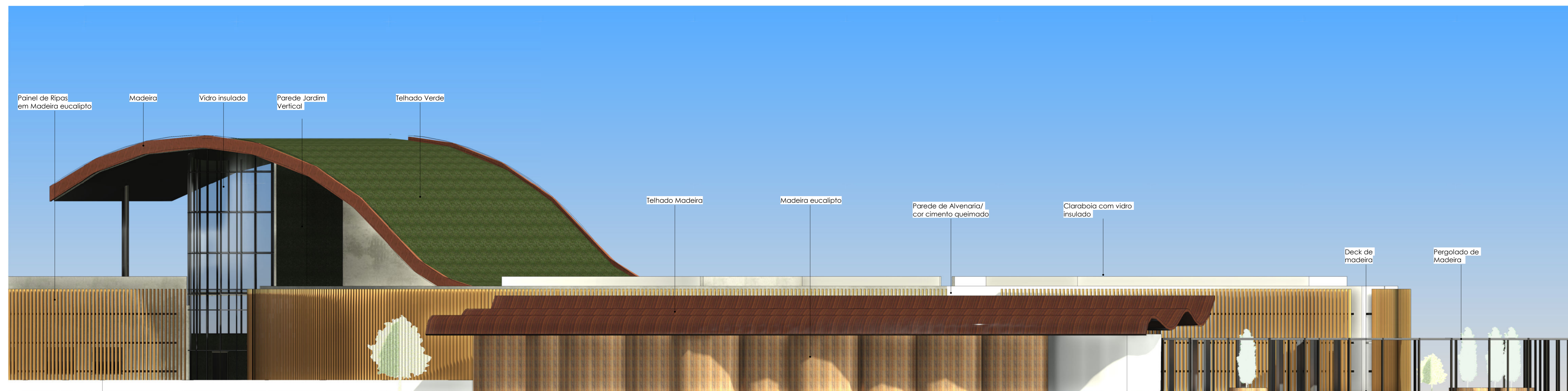
2 Corte BB
1:50



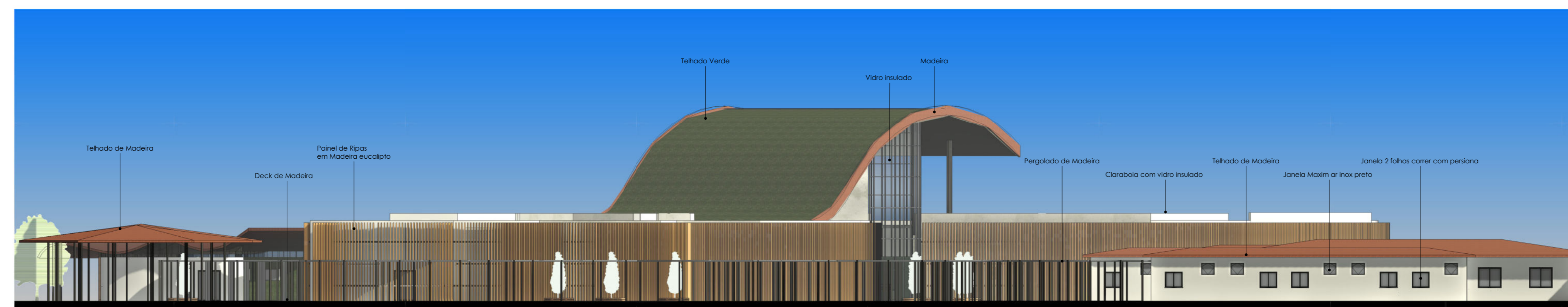
Perspectiva Fachada e detalhamento das ripas em madeira.



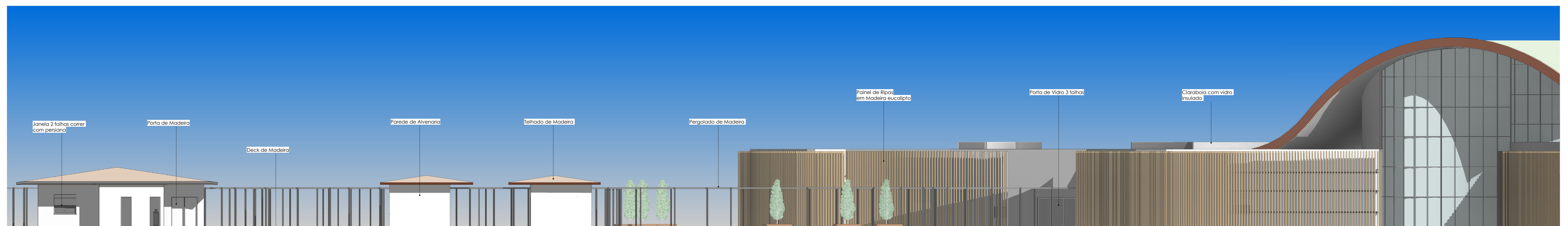
1 Fachada
1:100



2 Norte
1:100



3 Oeste
1:200



4 Sul
1:100



Perspectiva vista estacionamento funcionários destando o paisagismo e a volumetria.



Perspectiva Fachada principal destacando texturas e paisagismo.