

# HABITAÇÃO ESTUDANTIL - FOZ DO IGUAÇU/PR

## 01 TEMA

O tema "Habitação Estudantil" surge a partir da experiência e vivência da autora, acompanhada de sua família, em busca de moradia em Foz do Iguaçu e a troca de informações com outros alunos que vieram de fora da região e que também se depararam com os aluguéis superfaturados, sendo obrigados a procurar residências compartilhadas de forma autônoma para dividir despesas, já que, a cidade carece de moradias destinadas ao uso de estudantes.

Devido essa demanda existente na cidade de Foz do Iguaçu, este Trabalho de Conclusão de Curso do Centro Universitário Uniamérica Descomplica, tem como finalidade a elaboração de uma "Habitação Estudantil" que exerça papel não somente de moradia aos estudantes, mas também de apoio educacional e psicológico. O projeto pretende promover integração e interação entre as universidades da região, dando oportunidades aos alunos de participarem do processo de funcionamento do edifício por meio de estágios ofertados nos setores correspondentes.

## 02 OBJETIVO

Desenvolver o projeto arquitetônico de uma Habitação Estudantil na cidade de Foz do Iguaçu, Paraná, com intuito de criar um lar para os estudantes que os estimulem a evoluir em sua jornada acadêmica, com uma rotina rica em experiências extracurriculares e convívios.

### GERAL

Criar ambientes de integração que tragam a sensação de conforto e acolhimento e que se sintam pertencentes ao ambiente em que se encontram. Além disso, dispor de locais para eventos acadêmicos e entretenimento não só para os moradores, mas também para os visitantes, funcionários e outros estudantes.



### ESPECÍFICO

## 03 CORRELATOS

### Moradia Estudantil, Unifesp, Osasco

Este correlato foi escolhido pela função que o edifício apresenta. O projeto contém espaços públicos acessíveis, como: restaurante, supermercado, café, centro de conferências, centro de apoio escolar, centro de saúde e bem-estar e dois espaços de comércio. Contribui para a sua configuração urbana do campus, criando espaços públicos e um bairro renovado, com ruas tranquilas e acessíveis, sempre priorizando o pedestre com calçadas alargadas. Além disso possui usos comuns, área de cinema e ambientes de uso compartilhado como cozinhas, biblioteca, sala de estudos e muito mais.



### Uliving - Student Housing

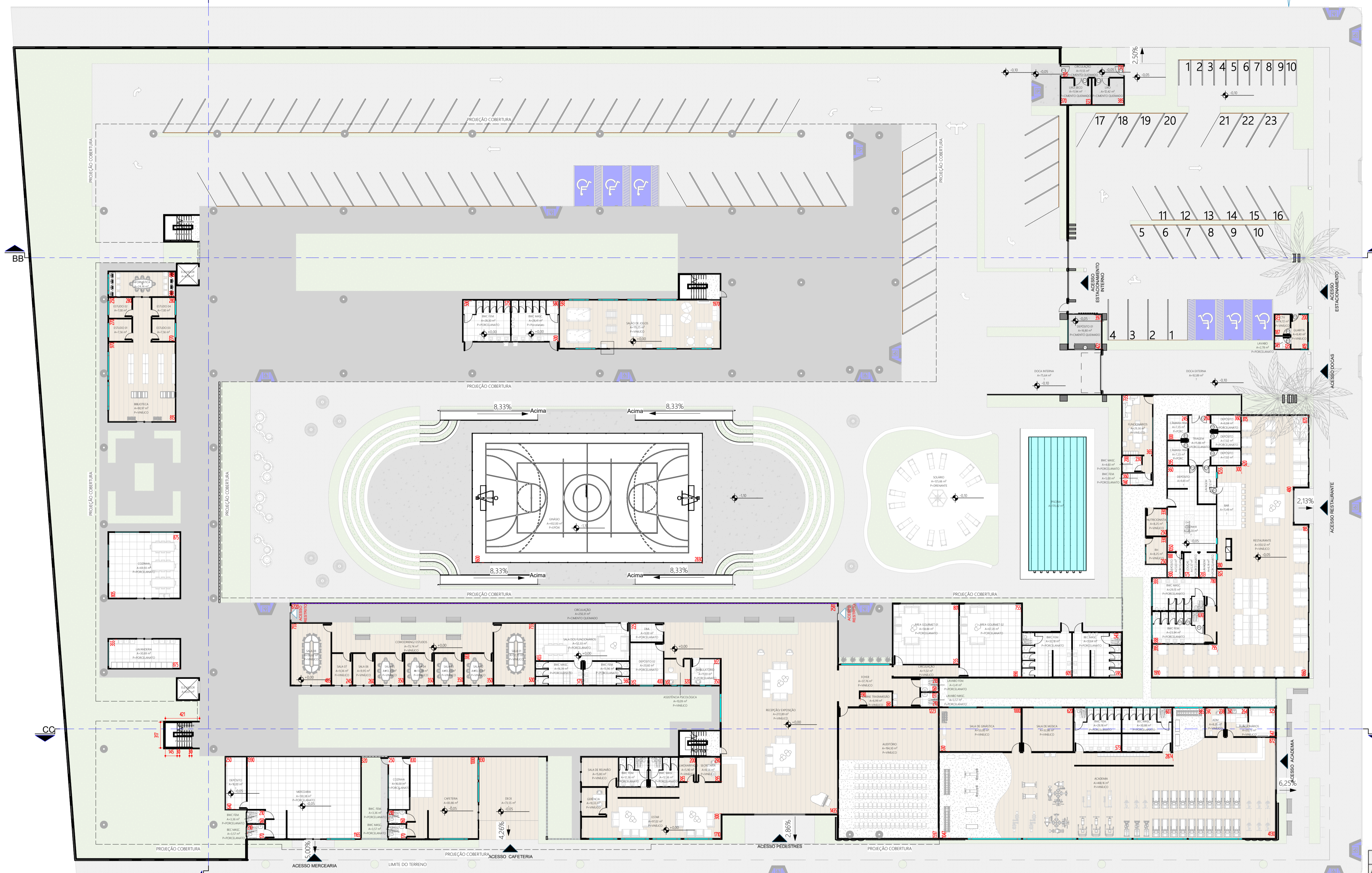
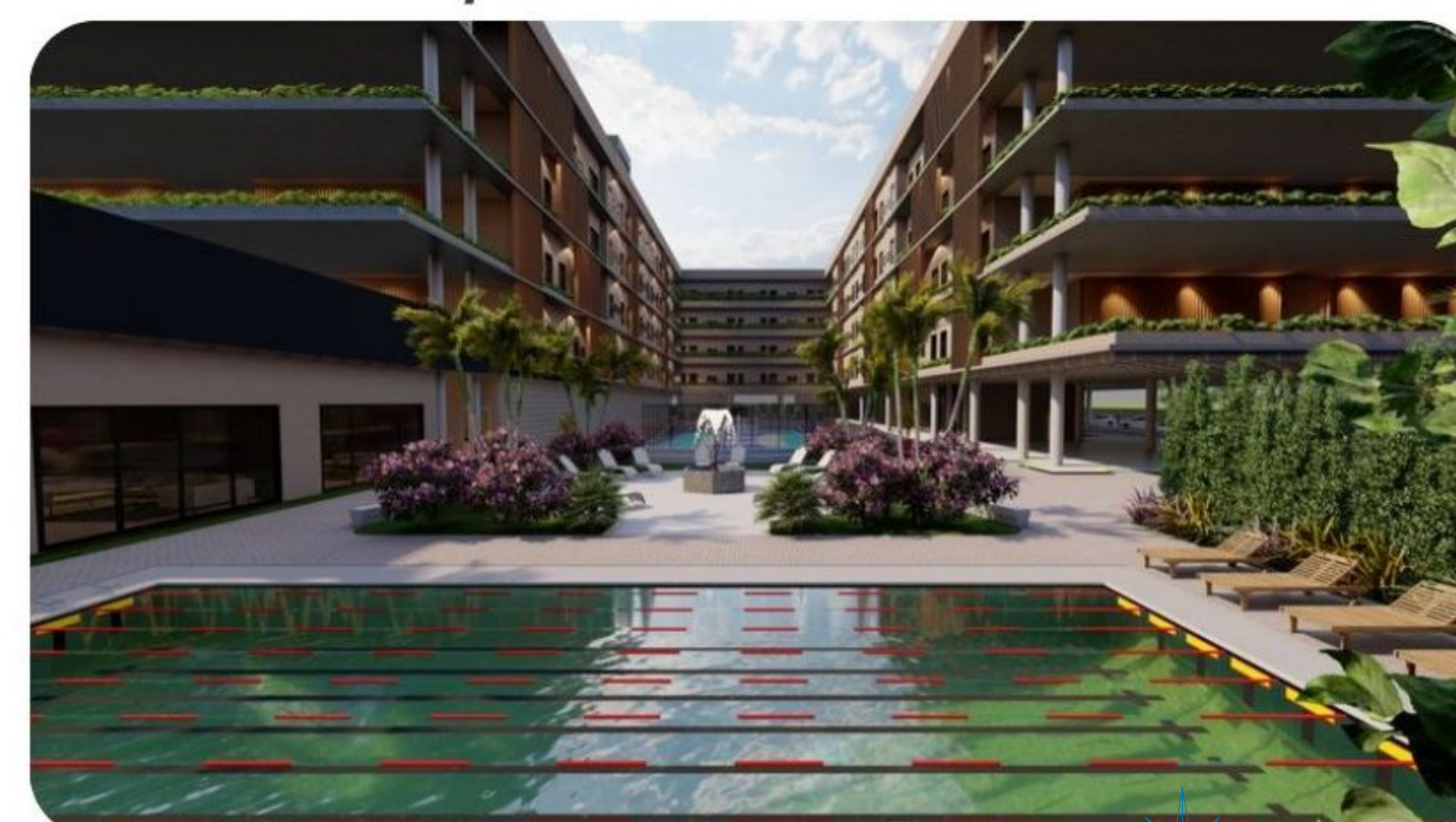
A Uliving dispõe de ambientes e áreas comuns planejadas e pensadas para que haja interação entre todos os moradores. Os modelos de apartamentos dos edifícios da Uliving são funcionais e propõe conforto aos moradores, características que inspiram para o projeto de moradia estudantil Vita Housing.



### Prédio escada - Nova York

Este correlato foi escolhido de acordo com seu designer inovador e incomum na diagonal e em formato de escada. Seu modelo promete ser um misto de casa e apartamento.

A inovação está no bloco central, que foi construído como uma escada, permitindo que cada andar tenha o seu próprio quintal e possa se beneficiar da luz solar direta sem perder a estrutura de um terraço.

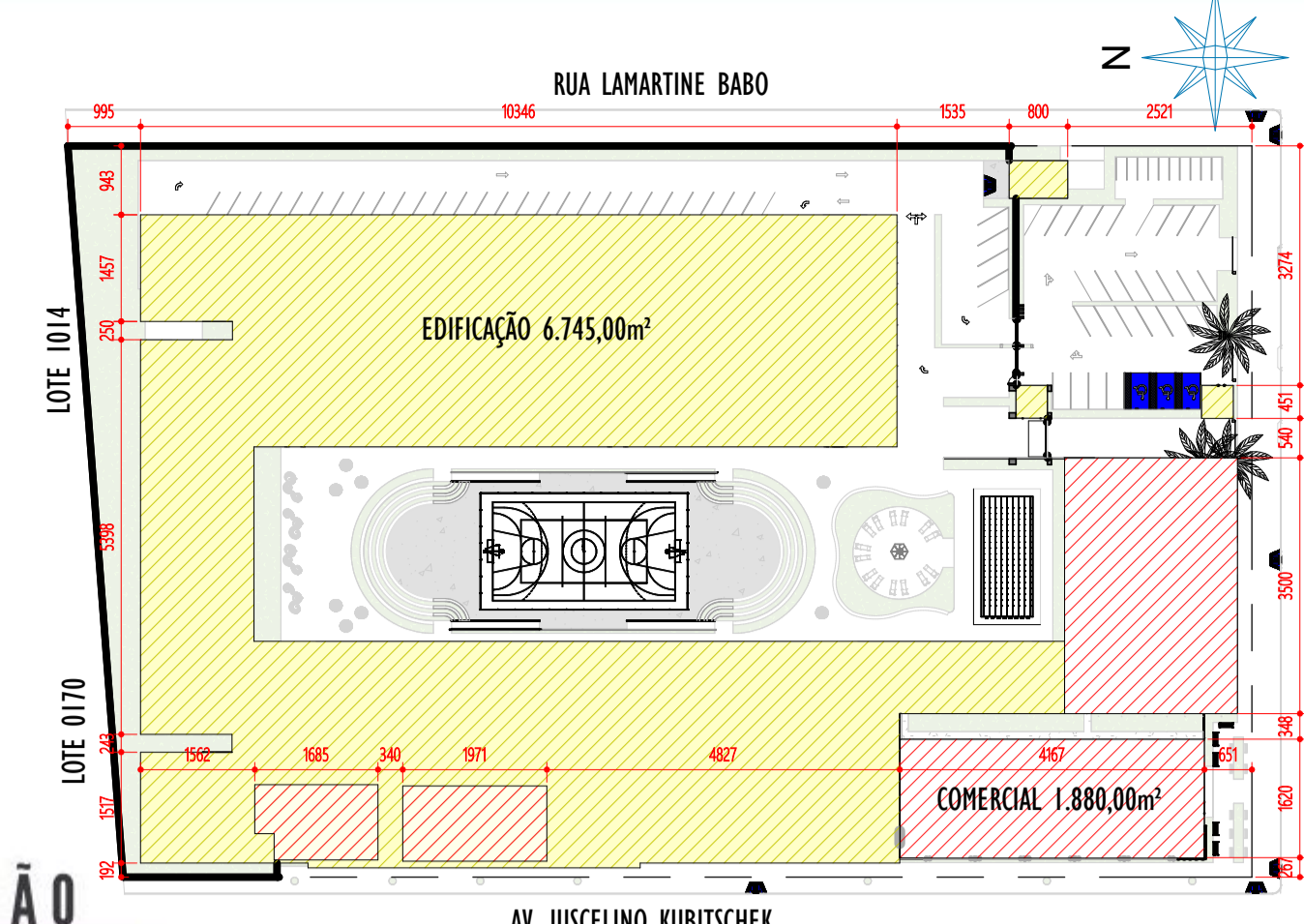


PLANTA BAIXA

1:250

## IMPLANTAÇÃO

1:1000



## 07 PROGRAMA DE NECESSIDADES

ADMINISTRAÇÃO		COMERCIAL	
SETORES	M² APROX.	SETORES	M² APROX.
SECRETARIA	9m²	RESTAURANTE	830m²
ALMOXARIFADO	6m²	ACADEMIA	680m²
GERÊNCIA	10m²	CAFETERIA	205m²
SALA DE REUNIÃO	16m²	MERCERIA	165m²
BWC FEM.	12m²	<b>TOTAL</b>	<b>1.880m²</b>
BWC MASC.	12m²		
ASSISTÊNCIA PSICOLÓGICA	10m²		
RECEPÇÃO	275m²		
<b>TOTAL</b>	<b>350m²</b>		

SERVIÇO	
SETORES	M² APROX.
DEPÓSITO DE RESÍDUOS	45m²
DEPÓSITO 01	20m²
DEPÓSITO 02	20m²
GUARITA	20m²
DOCA EXTERNA	95m²
DOCA INTERNA	75m²
ESTACIONAMENTO EXTERNO	885m²
ESTACIONAMENTO INTERNO	2475m²
SALA DOS FUNCIONÁRIOS	55m²
BWC FEM.	17m²
BWC MASC.	17m²
<b>TOTAL</b>	<b>2.724m²</b>

LAZER	
SETORES	M² APROX.
QUADRA POLIESPORTIVA	432m²
SOLÁRIO	125m²
PISCINA	170m²
SALÃO DE JOGOS	115m²
ÁREA GOURMET 01	58m²
ÁREA GOURMET 02	68m²
BANHEIRO FEM.	32m²
BANHEIRO MASC.	32m²
PRAÇA EXTERNA	2440m²
PÁTIO INTERNO	2000m²
<b>TOTAL</b>	

HABITACIONAL		
QTD.	SETORES	M² APROX.
1	ESTAR	97m²
1	AUDITÓRIO/ CINEMA	195m²
1	CABINE DE TRANSMISSÃO	7m²
1	BWC FEM.	28m²
1	BWC MASC.	28m²
1	LAVABO FEM.	4m²
1	LAVABO MASC.	4m²
1	CIRCULAÇÃO	250m²
5	LAVANDERIA COMUNITÁRIA	30m²
5	COZINHA COMUNITÁRIA	70m²
1	BIBLIOTECA	120m²
1	INFORMÁTICA	25m²
1	COWORKING	240m²
40	AP. STUDIO	30m²
48	AP. STUDIO DUPLO	30m²
24	AP. DUPLO	60m²
64	AP. COMPARTILHADO 3 DORM.	90m²
32	AP. COMPARTILHADO 4 DORM.	110m²
	<b>TOTAL</b>	<b>350m²</b>

ESTATÍSTICA	
ÁREA TOTAL TERRENO	15.918,10
ÁREA TOTAL CONSTRUÍDA	8.627
ÁREA PERMEÁVEL	7.291
TAXA DE OCUPAÇÃO	54%
COEF. DE APROVEITAMENTO	0,54

## 04 CONCEITO

## VITA = VIDA

HOUSING = CASA

### Evolução

Sabemos que, o período acadêmico é uma das passagens mais difíceis e muitas vezes "conturbadas" na vida das pessoas por ter um elevado nível de exigência física e mental. A Habitação Estudantil Vita Housing busca ajudar os alunos nesse processo de evolução tão importante.



### Conforto

A palavra "conforto" vem do bem-estar físico ou material que determinadas situações, objetos ou circunstâncias proporcionam, como por exemplo: a temperatura certa, nível de silêncio correto, sensação de segurança, também pode estar ligado ao próprio objeto quando pensamos em uma cadeira, um sofá e até mesmo o conjunto dos itens citados acima.



### Conexão

A proposta remete sobre a importância da conexão entre a edificação, seus moradores e a comunidade em que está inserida. É fato que, as pessoas procuram por conexões, sejam elas afetivas, incentivadoras, interpessoais, profissionais ou até mesmo relacionadas ao ambiente, à natureza, ao espaço.

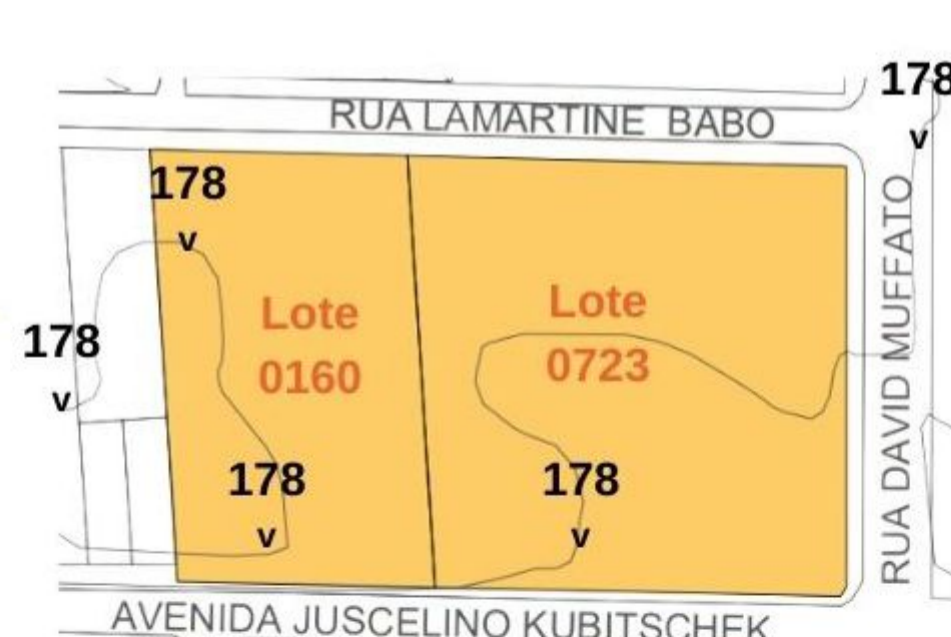
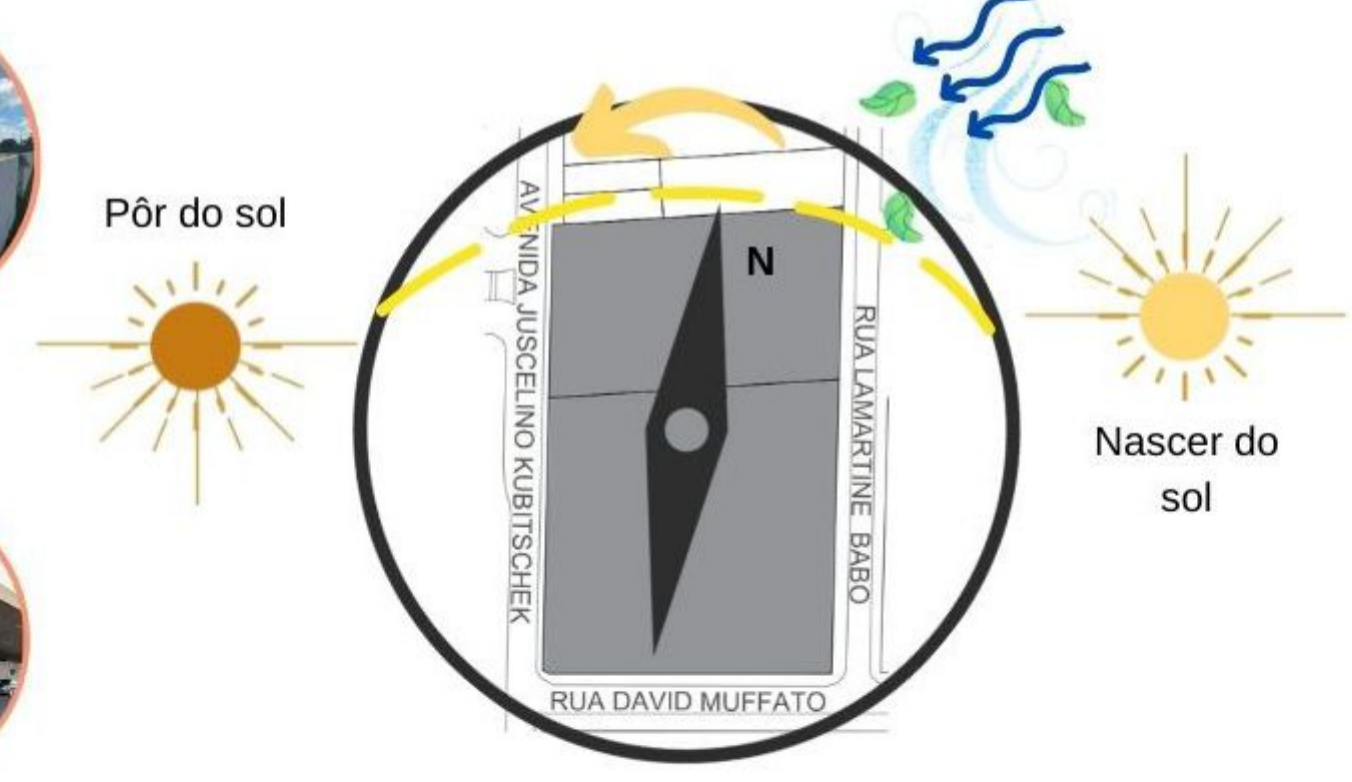
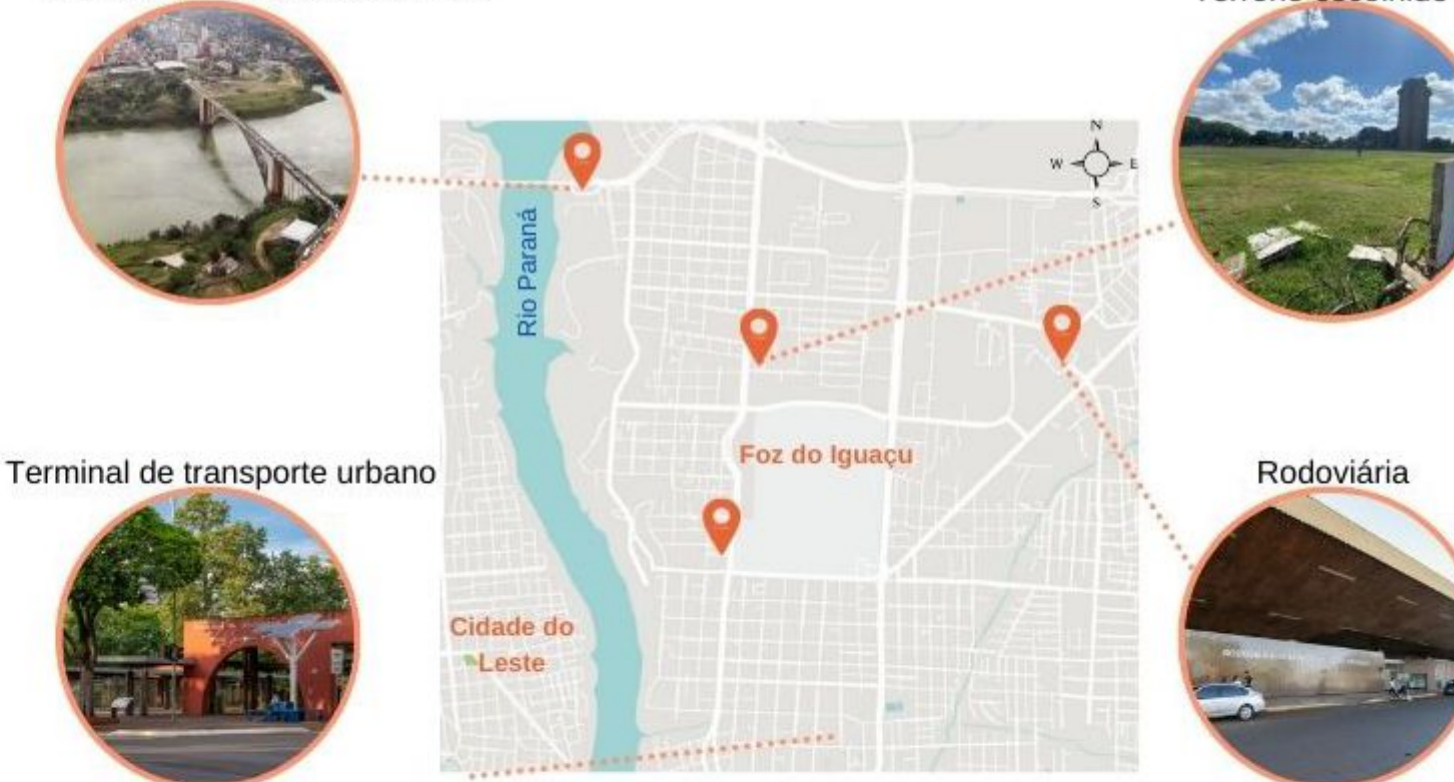
## 05 LOCALIZAÇÃO

Ponte internacional da amizade

Terreno escolhido

Pôr do sol

Nascer do sol

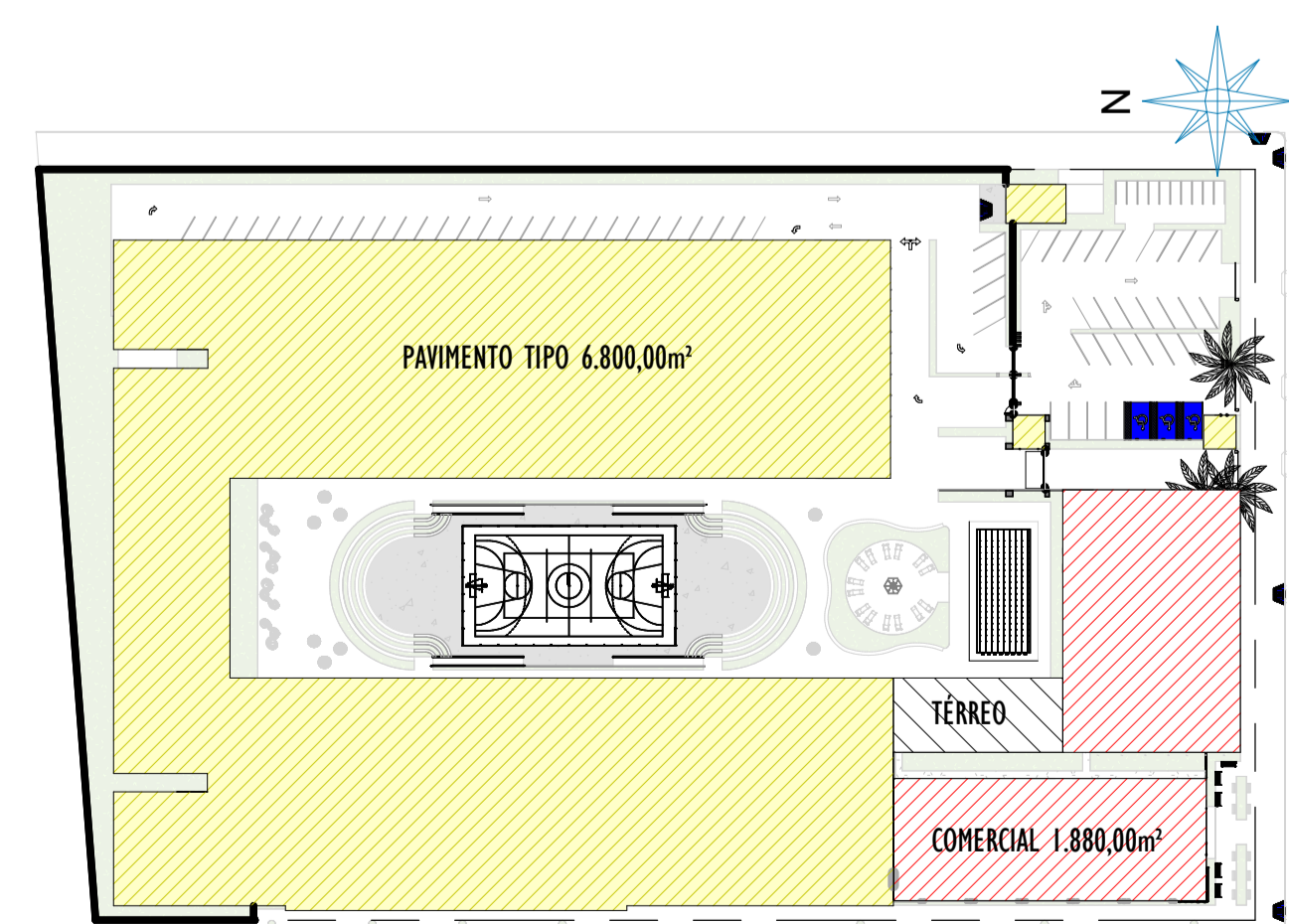


## 06 PARTIDO ARQUITETÔNICO





**PAVIMENTO TIPO**  
1:250



**IMPLANTAÇÃO**  
1:1000



FACHADA NORTE  
1:250



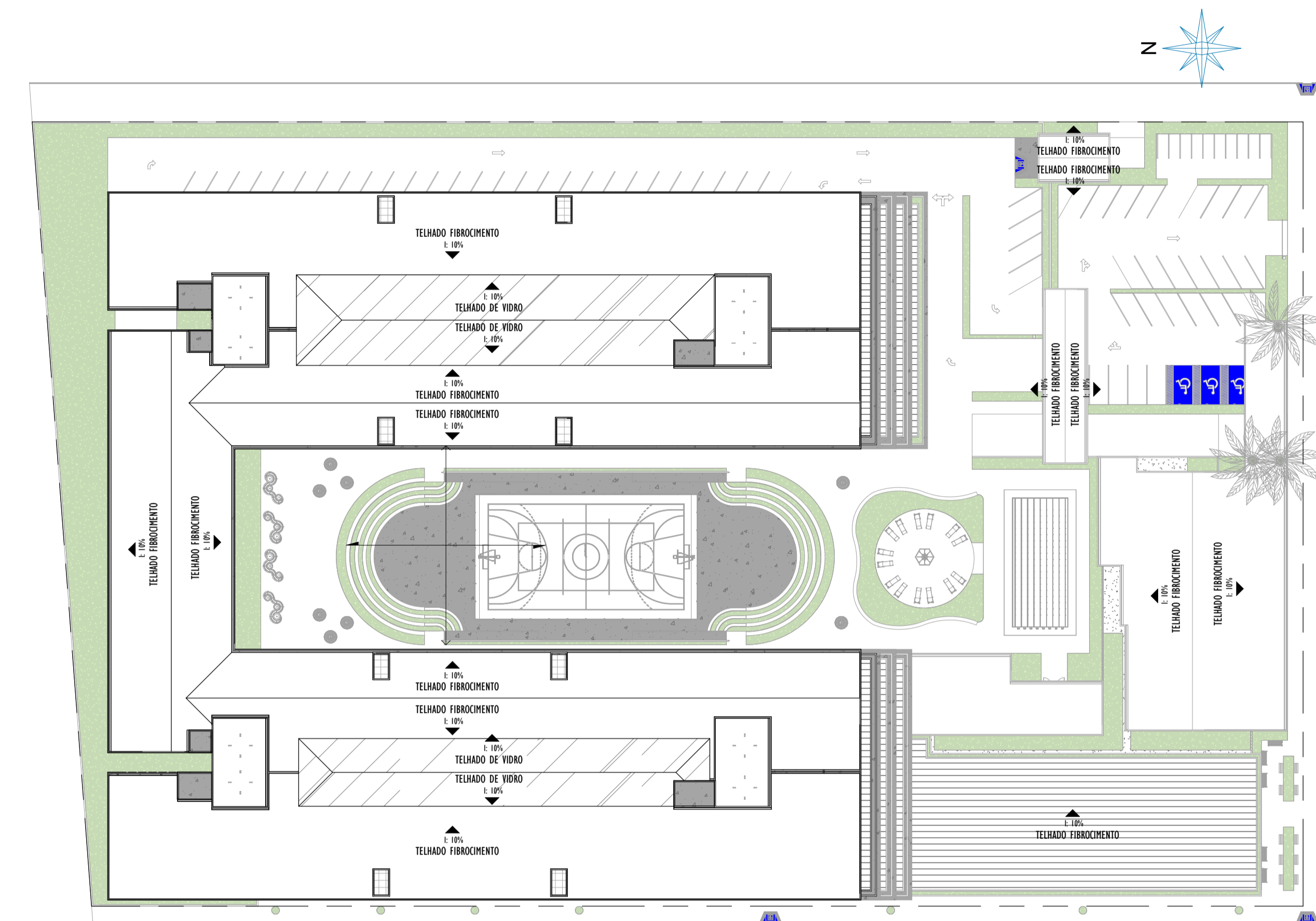
FACHADA SUL  
1:250



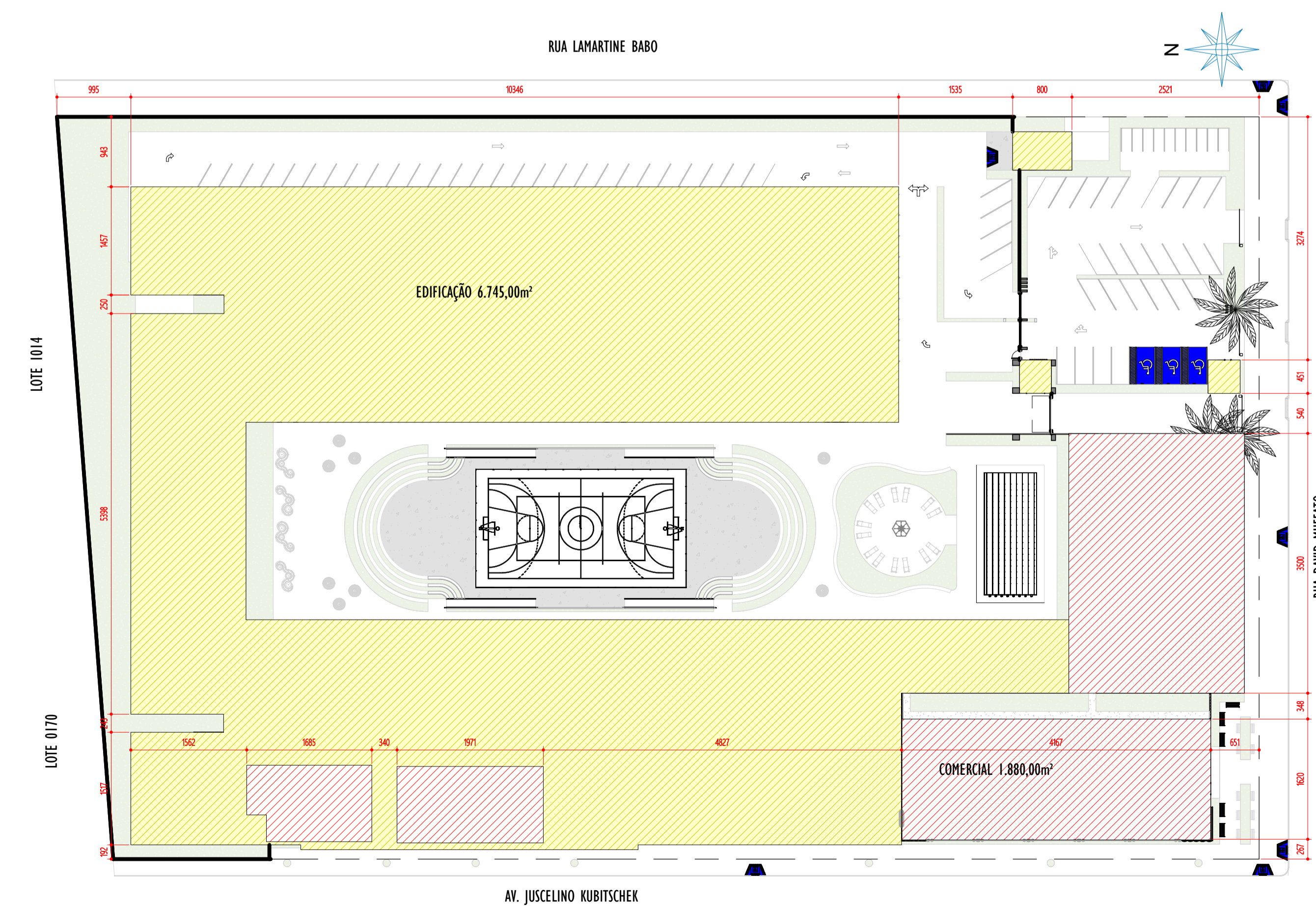
FACHADA OESTE  
1:250



FACHADA LESTE  
1:250



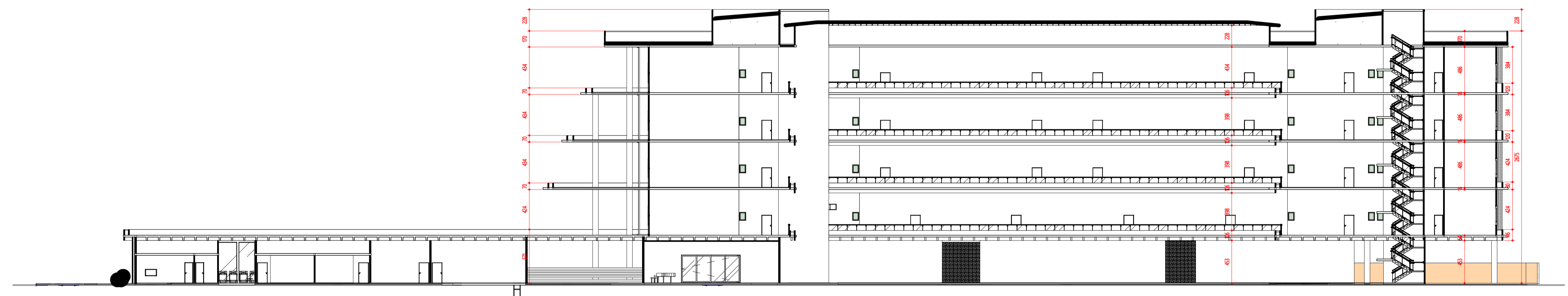
PLANTA DE COBERTURA  
1:500



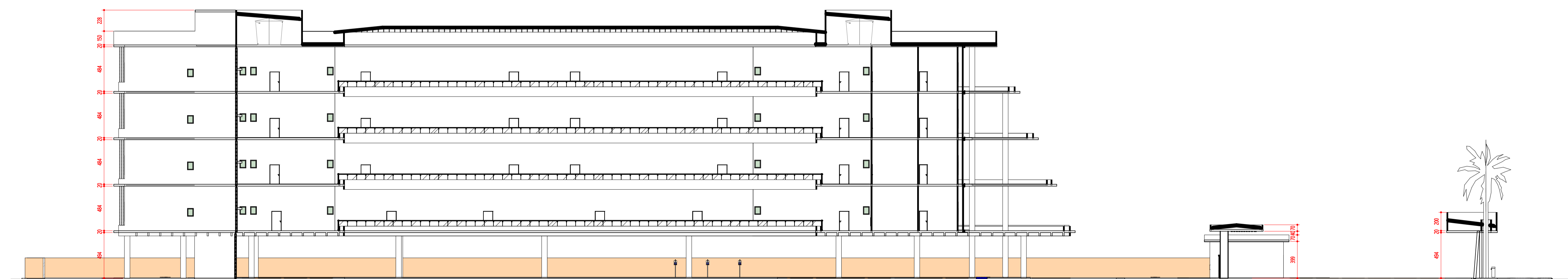
IMPLANTAÇÃO  
1:500



**CORTE AA**  
1:200



**CORTE BB**  
1:250



**CORTE CC**  
1:250