

BUBAS

METODOLOGIA PARA
REGULARIZAÇÃO FUNDIÁRIA

MORADIAS

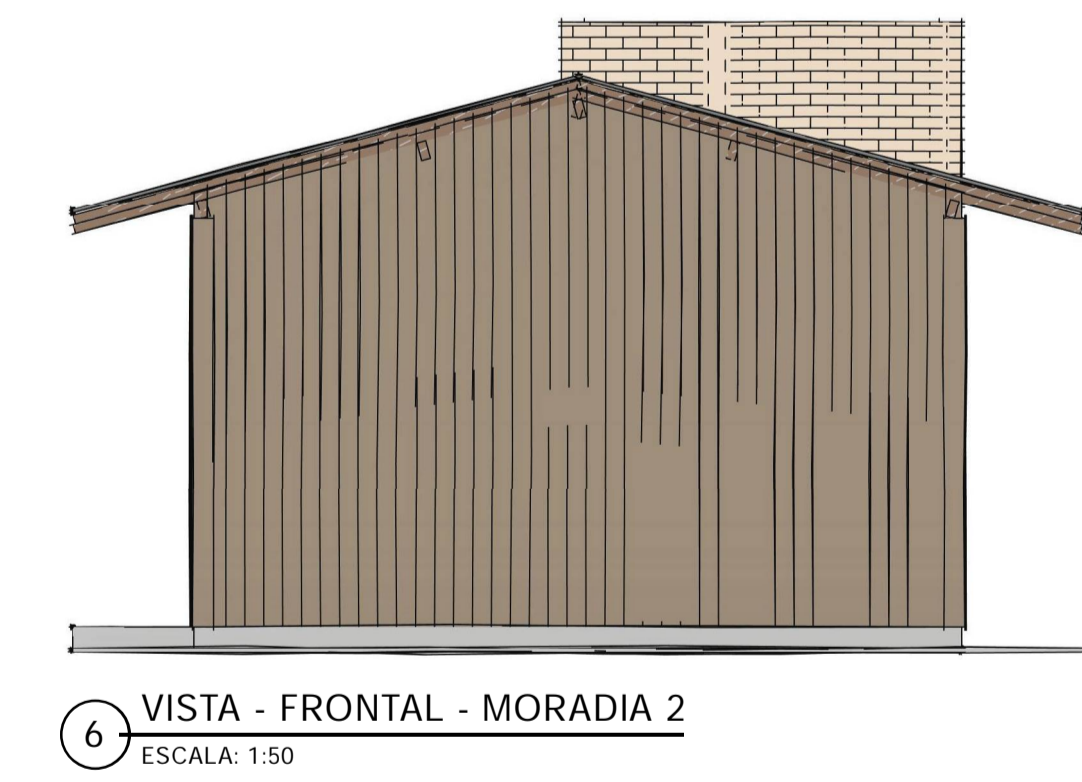
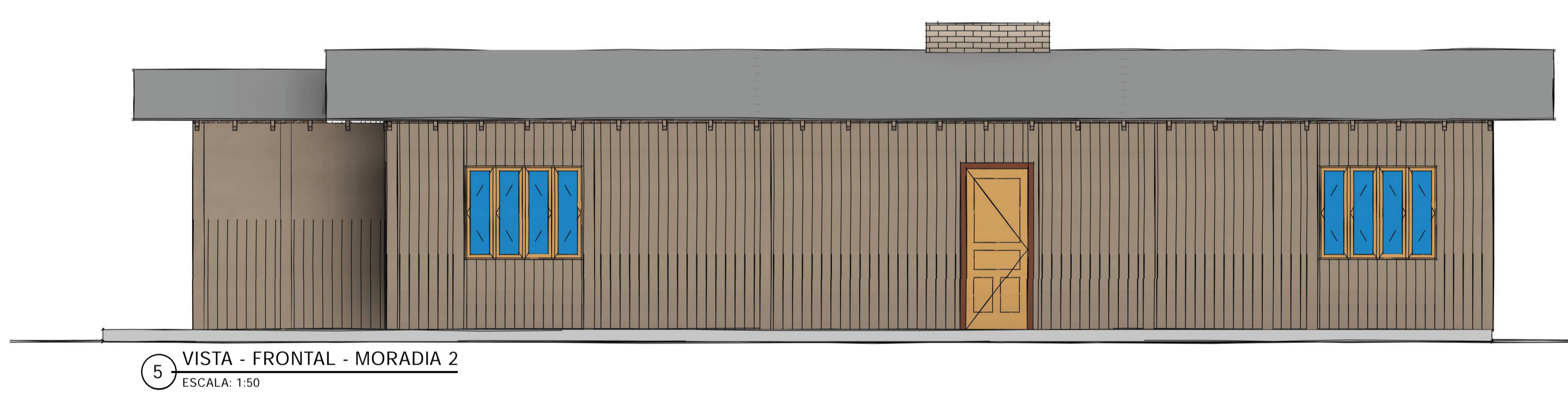
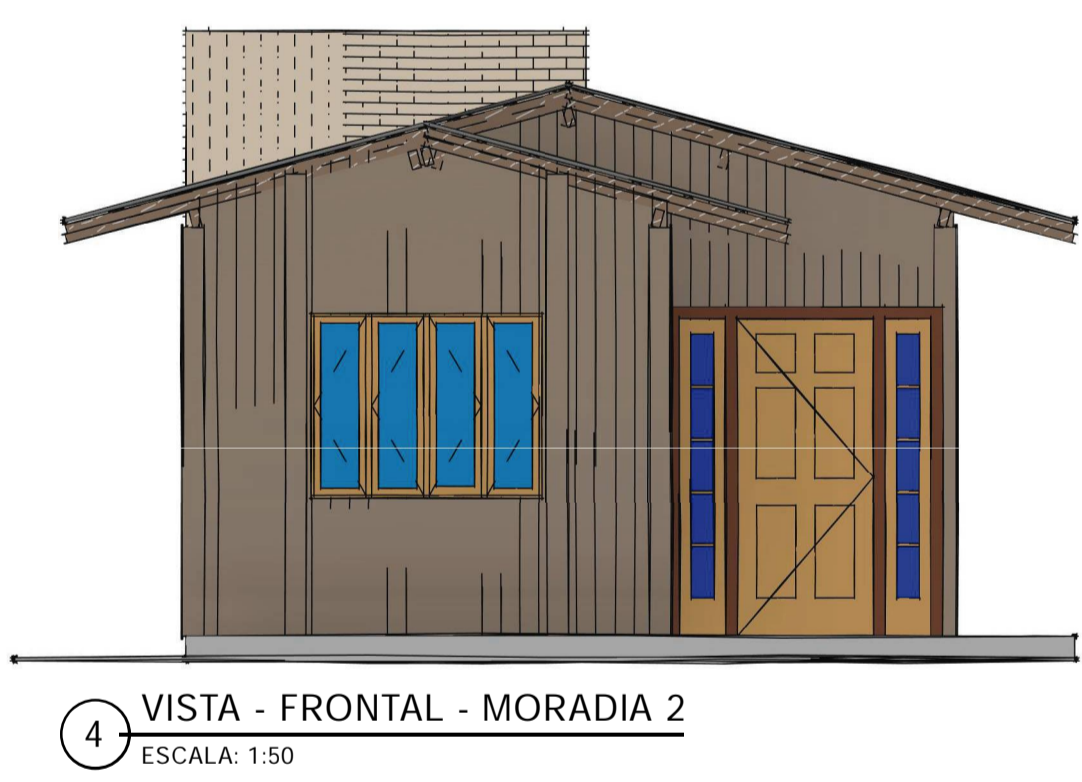
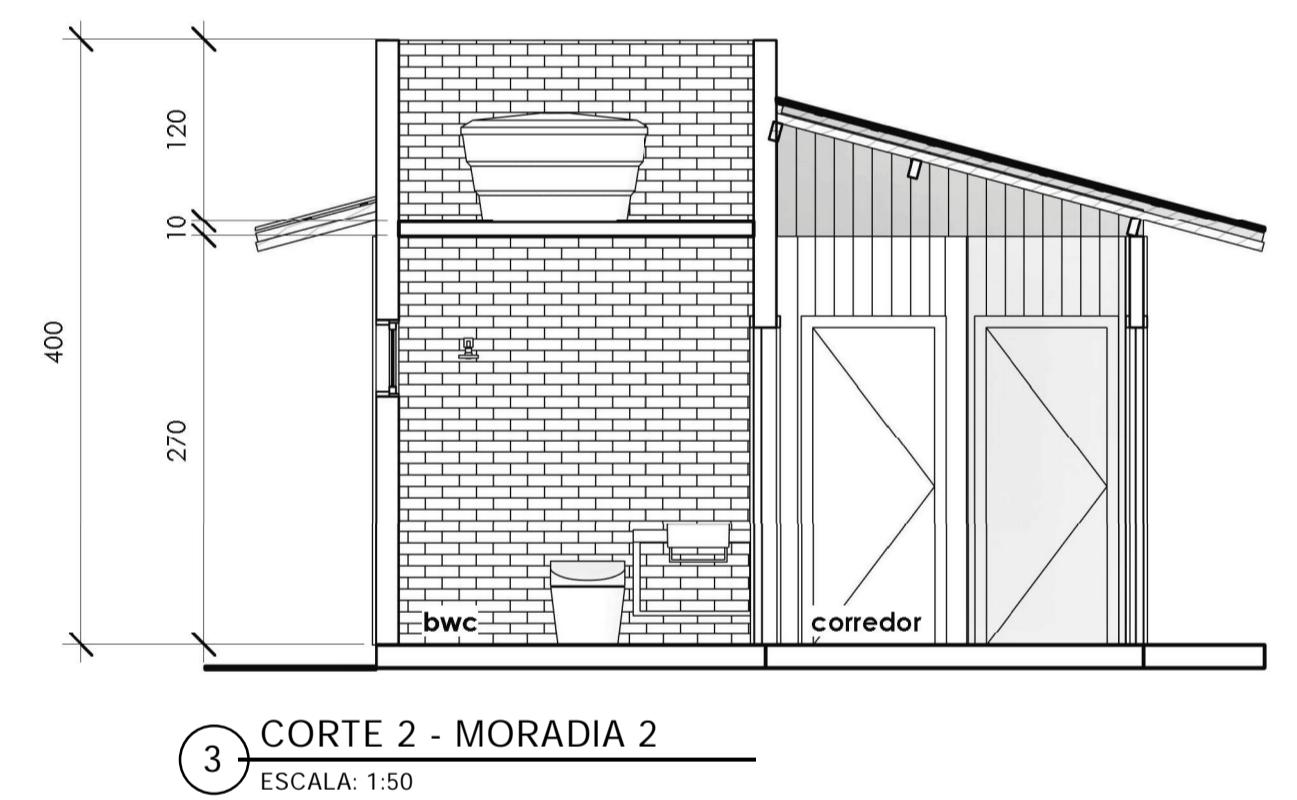
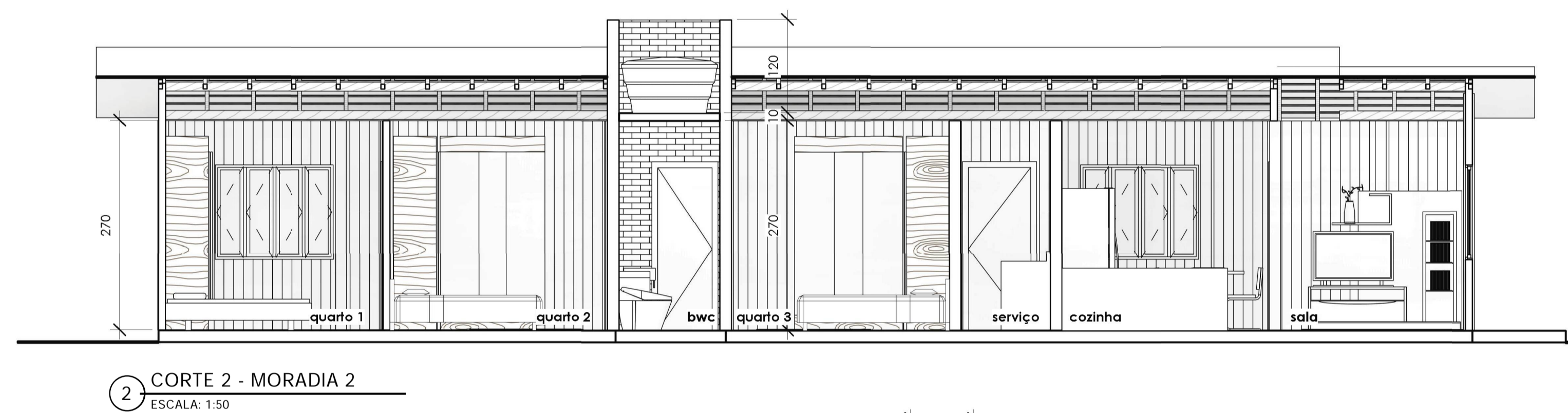
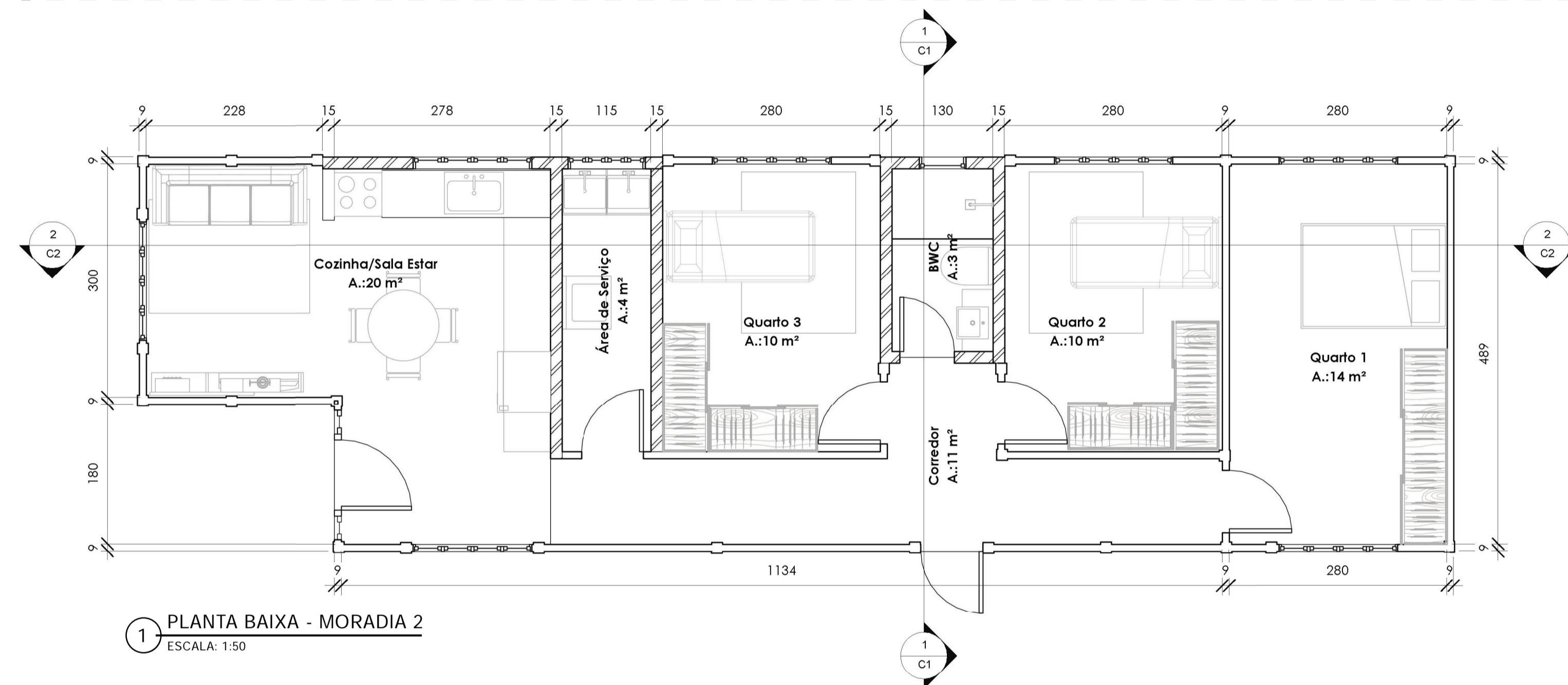
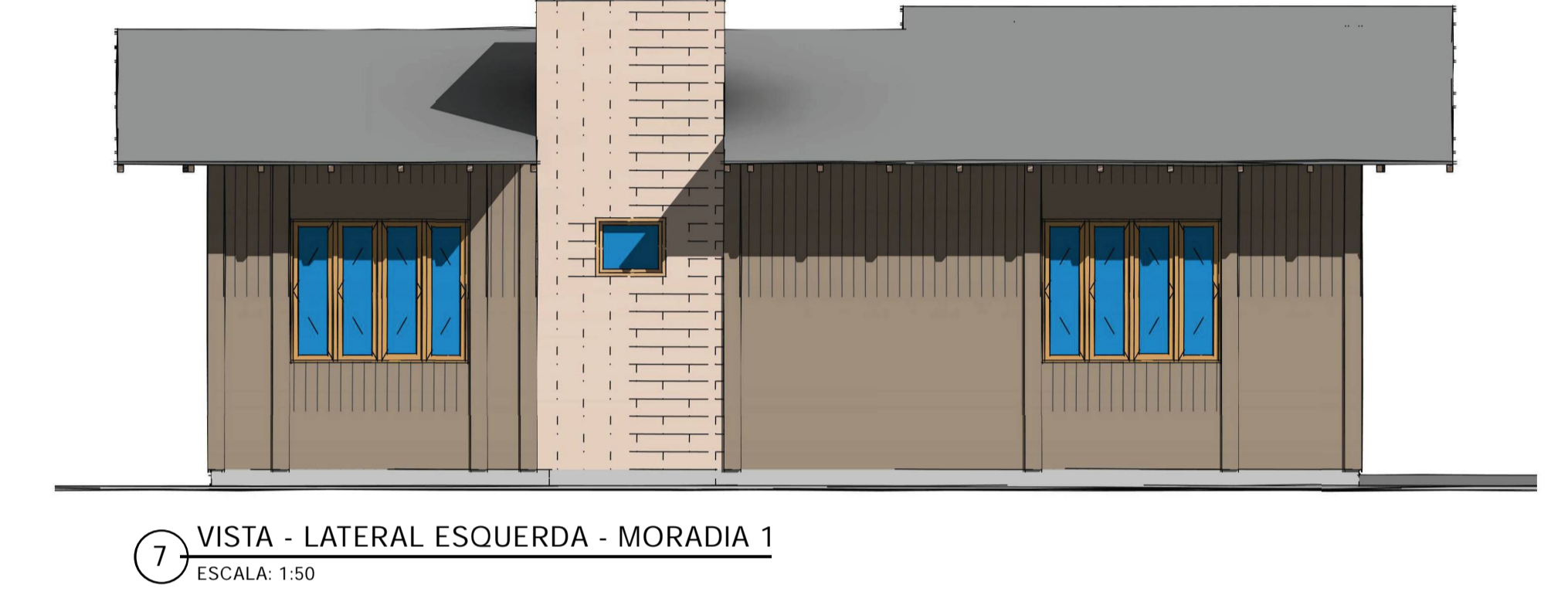
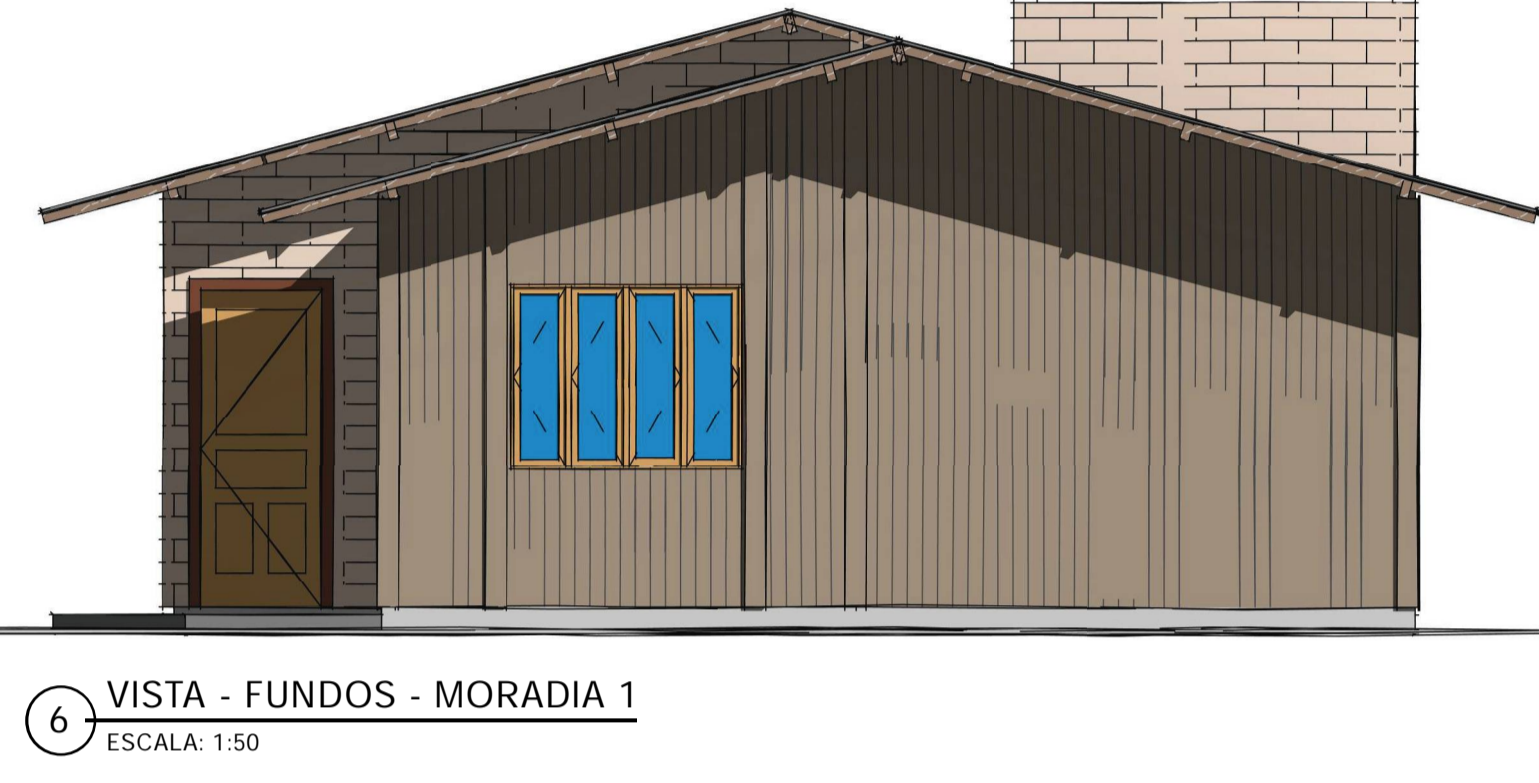
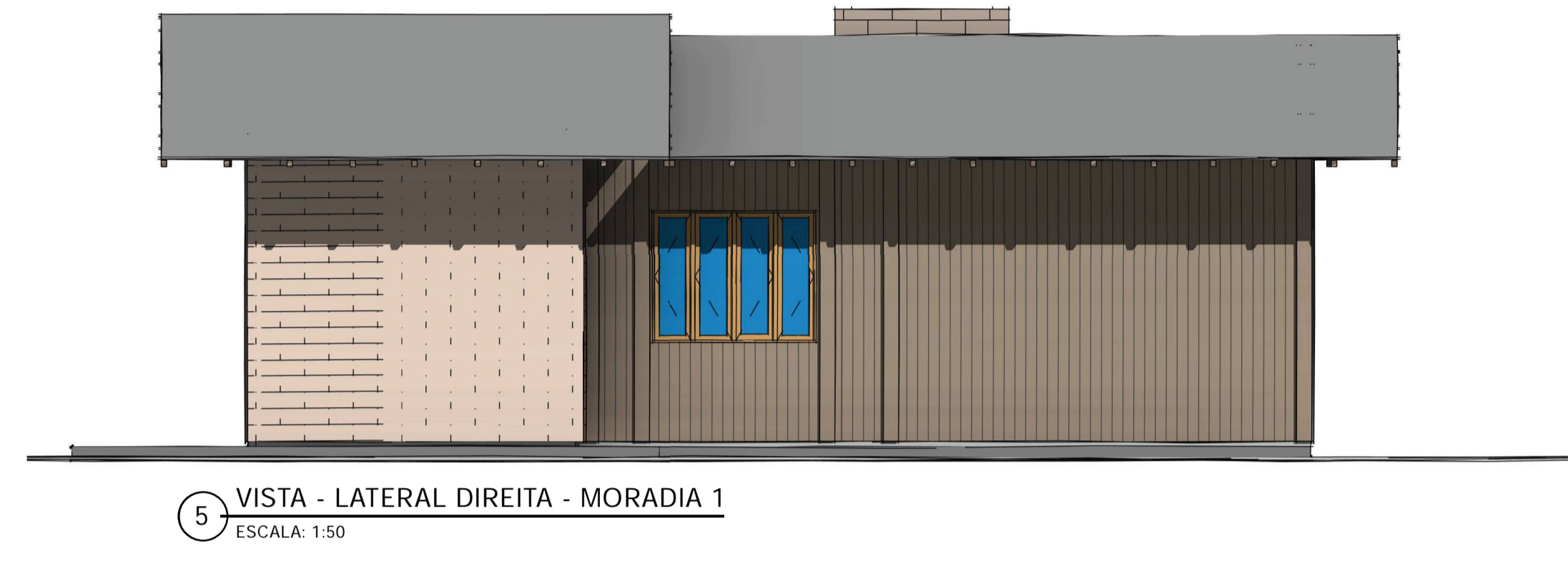
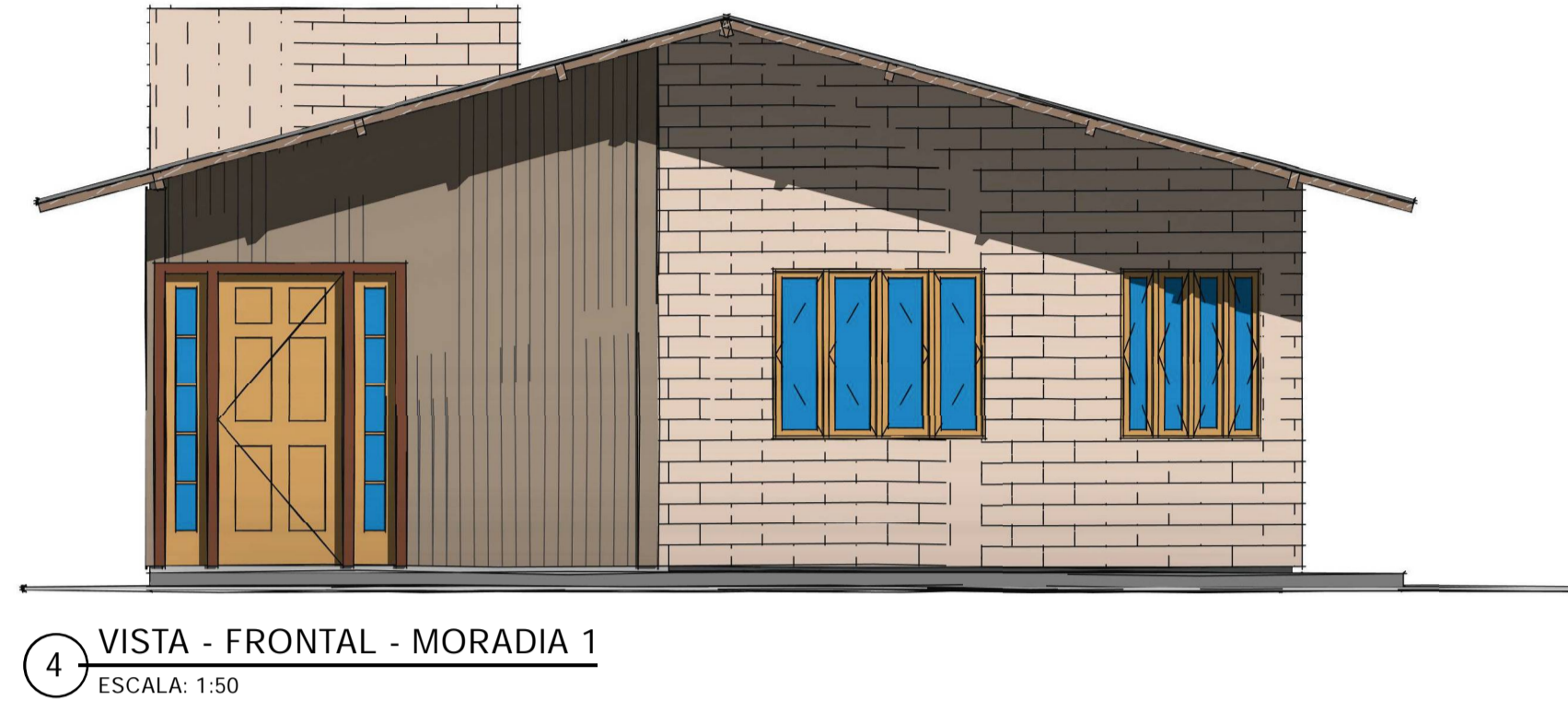
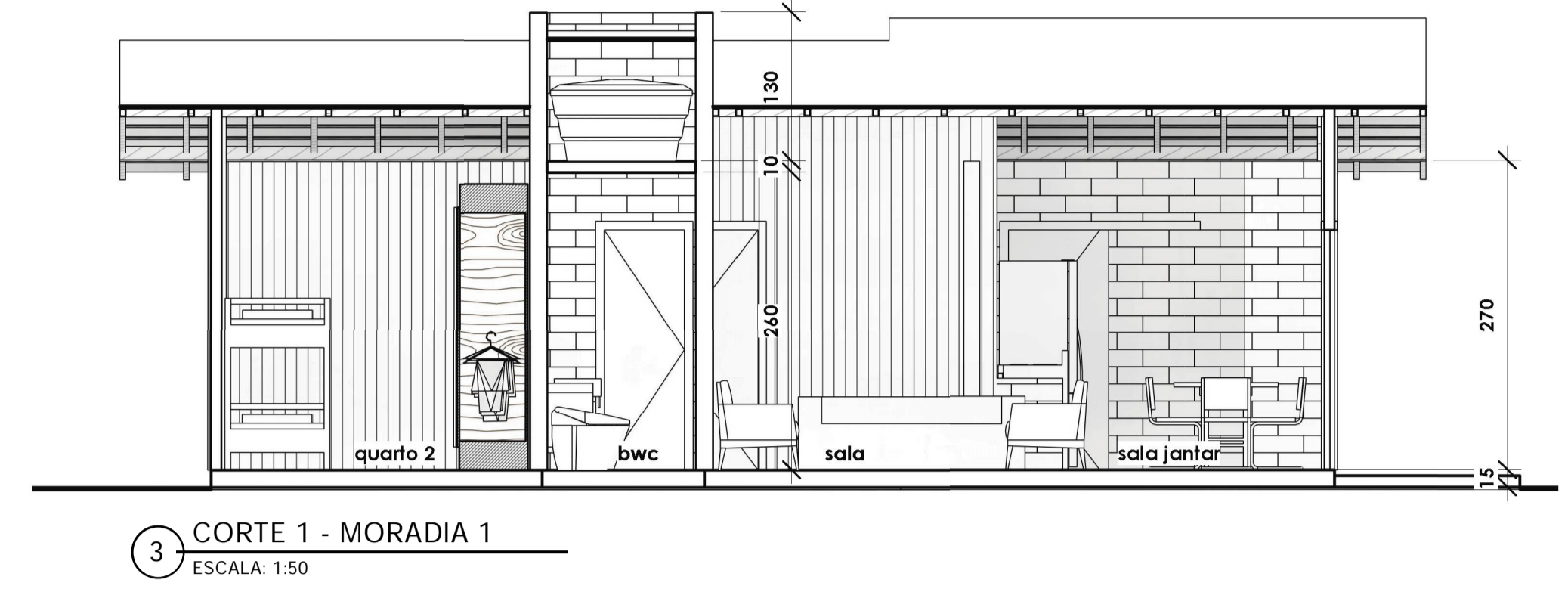
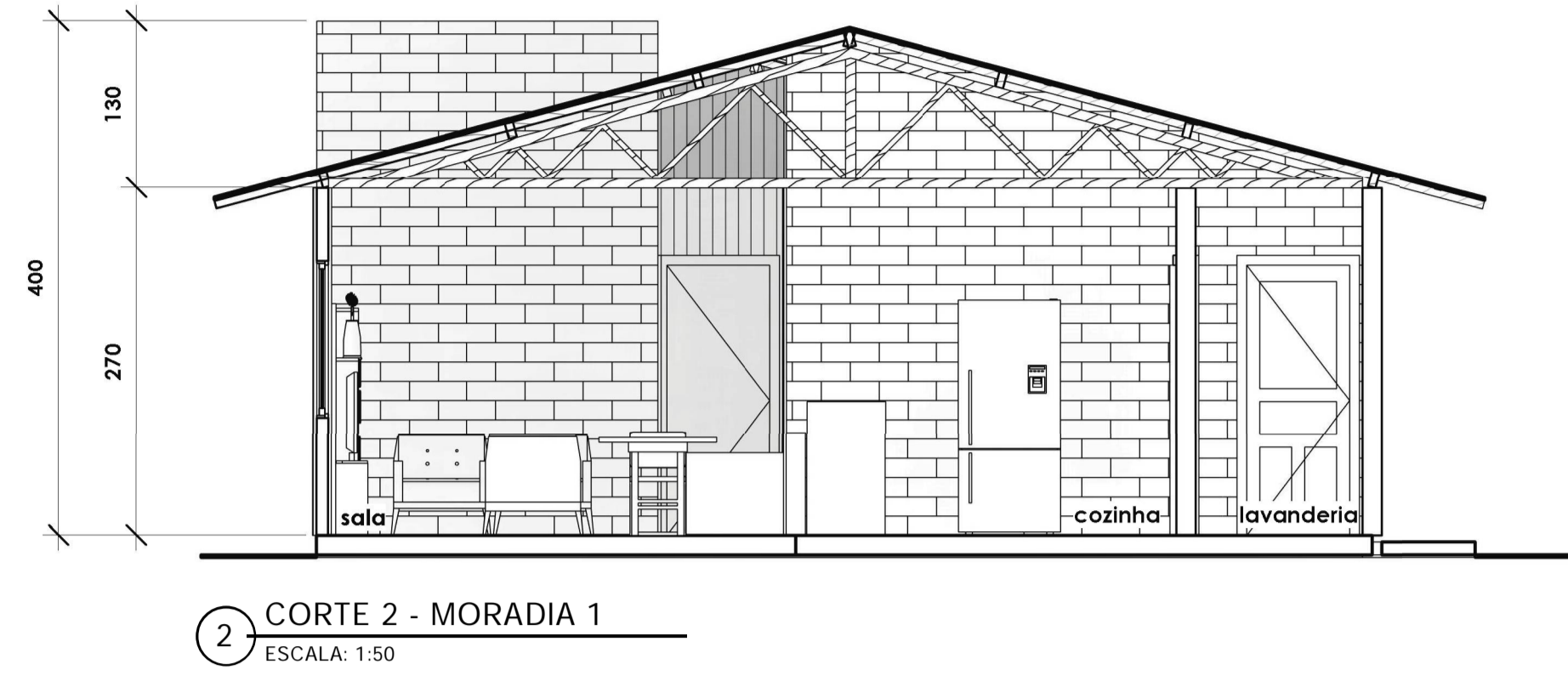
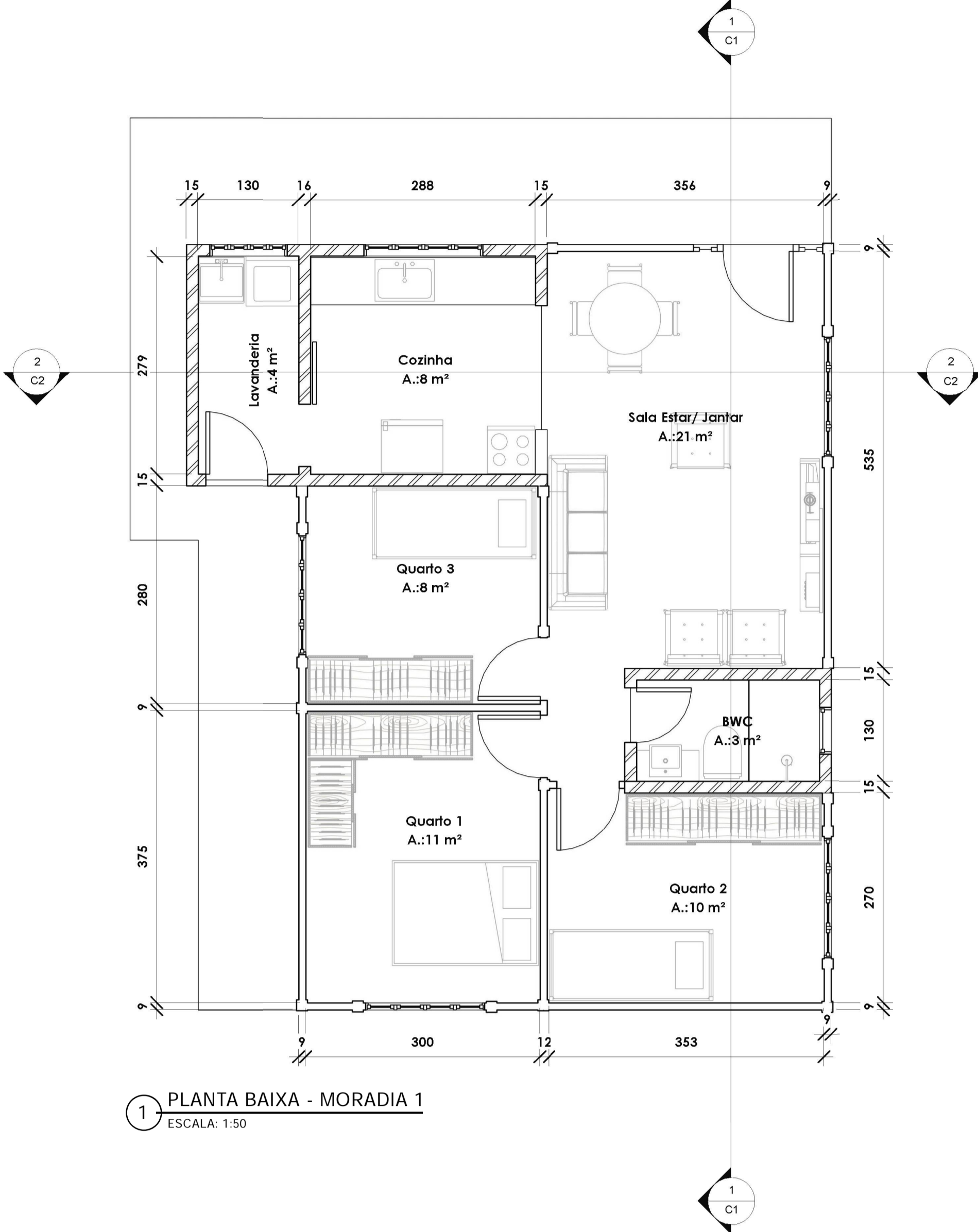
A ideia não é propor uma moradia modelo, na qual todos devem seguir um padrão, e sim mostrar alternativas para que, de acordo com as necessidades, cada morador possa ser orientado e escolher a planta, o modelo, material e técnica construtiva que melhor se encaixe em seu terreno. Para isso, surge a proposta de uma cartilha que possa guiar os moradores, garantindo o direito de moradia digna, o Guia de Moradia - Bubas.

Esse guia, tem como finalidade não só orientar no pro-

cesso de uma nova construção, mas também em casos de reforma, dando orientações técnicas, dicas de conforto térmico, orientação solar, ventilação, etc.

As casas desenvolvidas para o exemplo busca atender as características dos terrenos da quadra 2, no bloco 4, onde a grande parte tem uma forma estreita e cumprida. A técnica construtiva é de madeira pré-fabricada, devido as várias vantagens, como: baixo custo, menor tempo de construção, isolamento térmico e durabilidade. Os exemplos tem uma área média de 60 a 70m².

TIPOLOGIA DE MORADIAS



VOLUMETRIA - RUAS E MORADIAS

