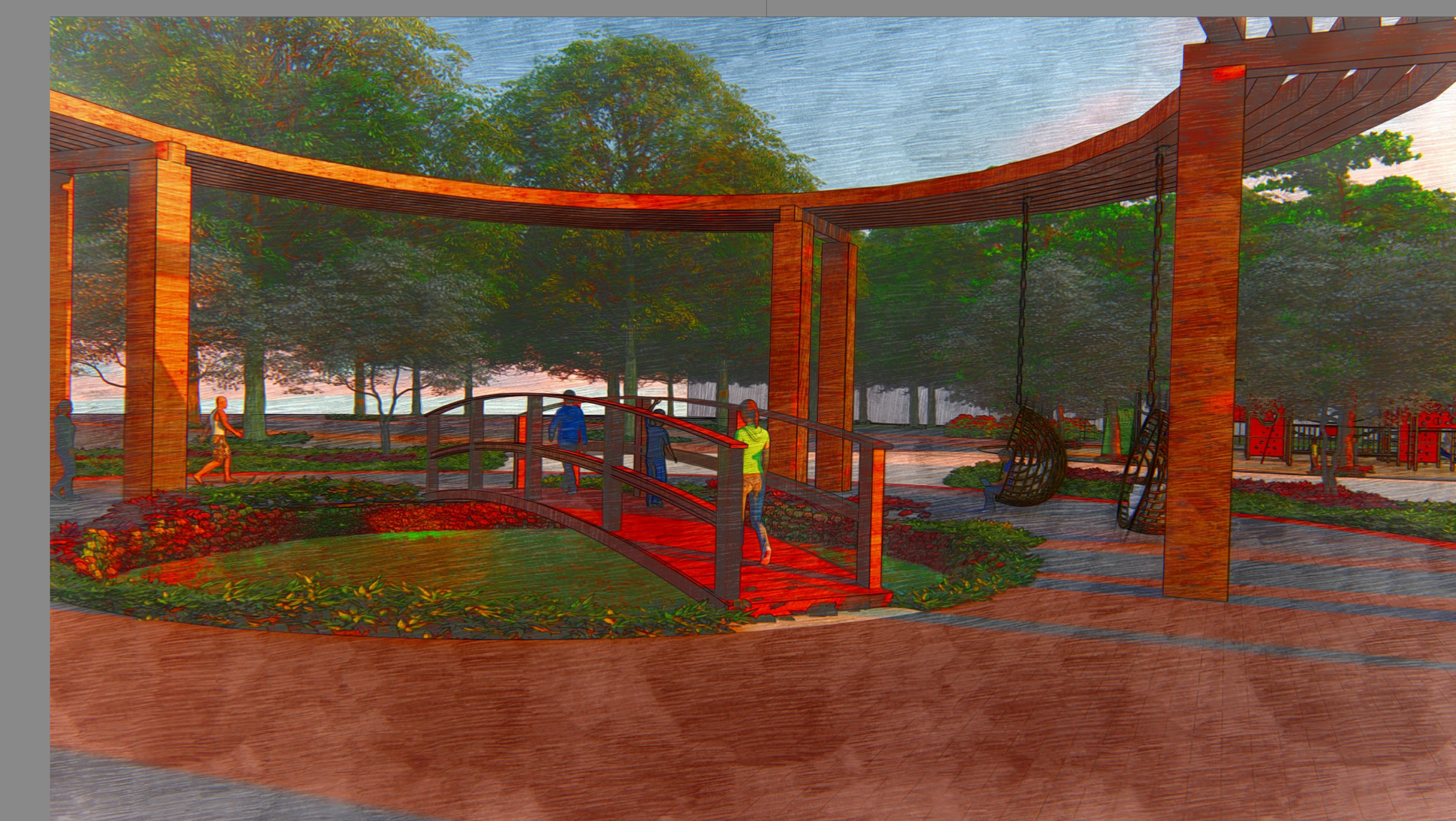
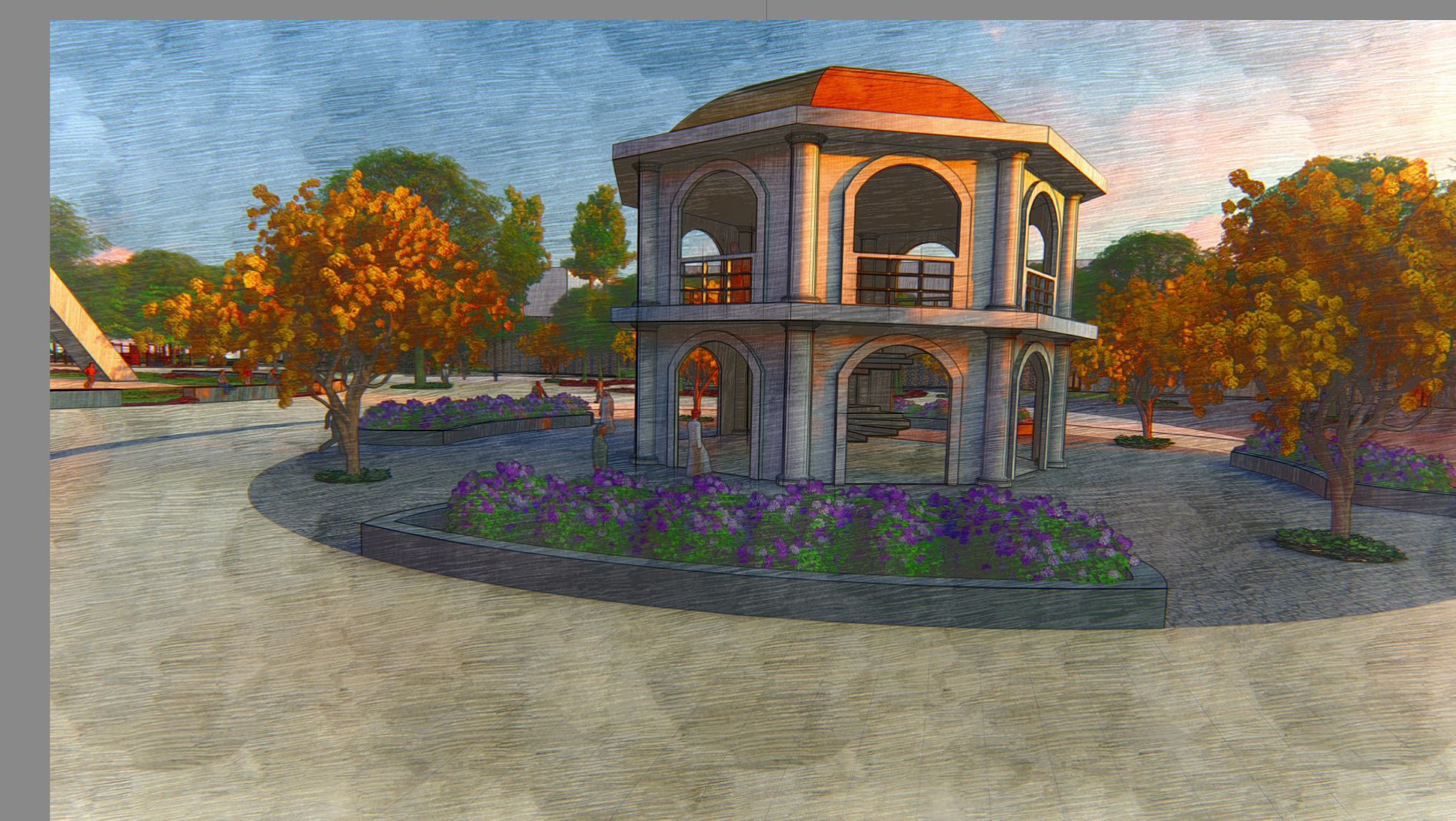


- 01 Denominada Travessa Augusto dos Anjos, foi fechada e transformada em um corredor comercial para os pedestres, através do urbanismo tático.
- 02 Área comercial do Parque Urbano, onde atualmente está localizada a Aduana Brasileira. Também conta com uma área de descanso e convívio para os visitantes.
- 03 Novo terminal turístico de embarque e desembarque de ônibus, com vias exclusivas para o transporte e paradas de ônibus modernas e ergonômicas, além de uma área de passeio e convívio.
- 04 Mirante de contemplação da natureza e paisagem vigentes. Plataformas cobertas que se conectam e formam vários pontos de parada para observação. Projetado acima das árvores, desviando das mesmas.
- 05 Praça principal do Parque Urbano, onde estão localizadas as praças temáticas de cada cultura presente na cidade, formando um museu de etnias à céu aberto.
- 06 Praça de alimentação interna (em um dos prédios principais) e externa, em meio a natureza e a praça temática.
- 07 Tem como ponto de entrada a Praça Paraguai, e é o primeiro ponto de entrada do Parque, onde os visitantes são recebidos e podem obter informações sobre a região. Além de ser um espaço amplo para eventos.
- 08 Porta de entrada para o Parque, demarcando a integração entre as fronteiras.

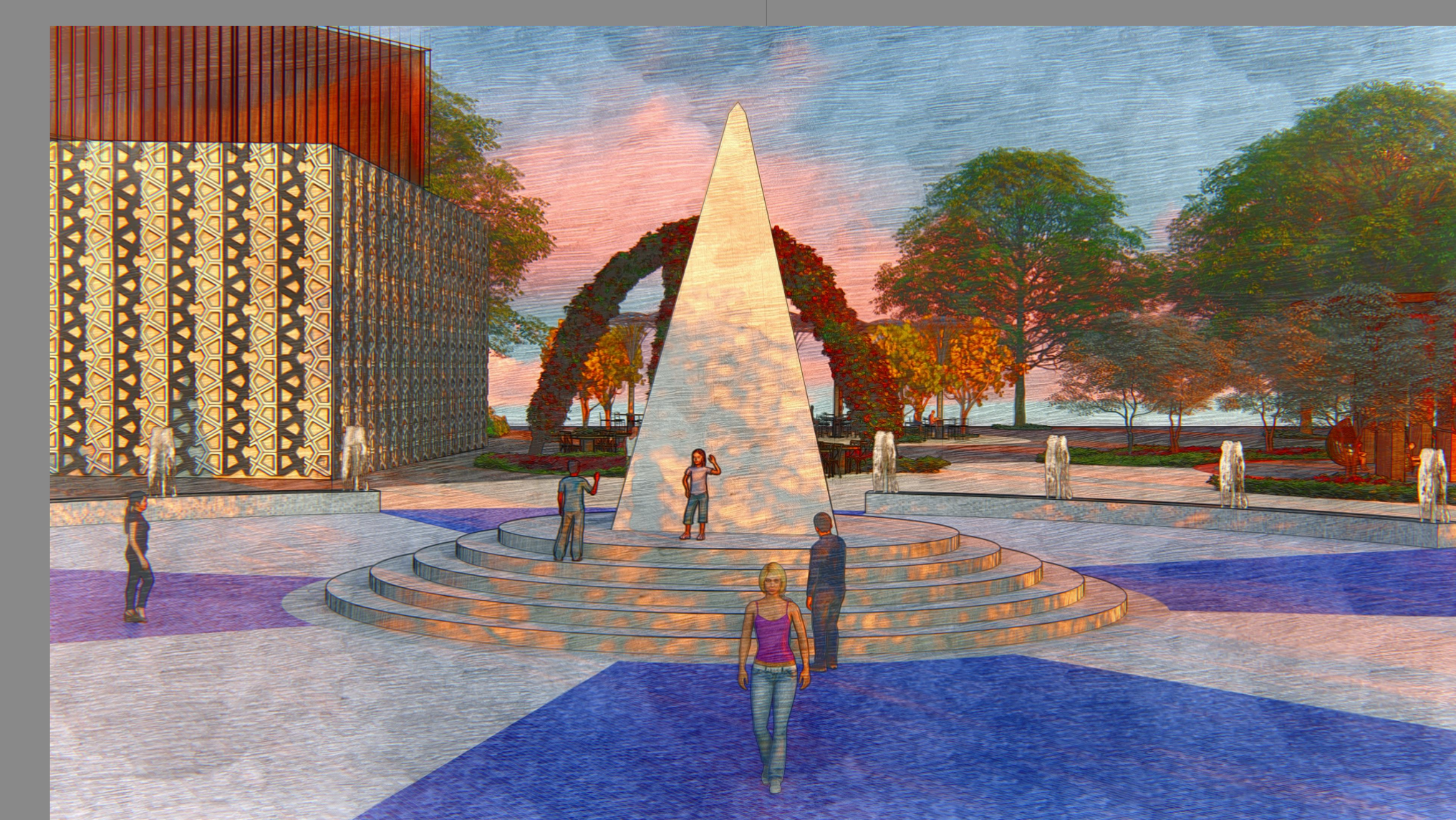
SOBRE OS EQUIPAMENTOS URBANOS



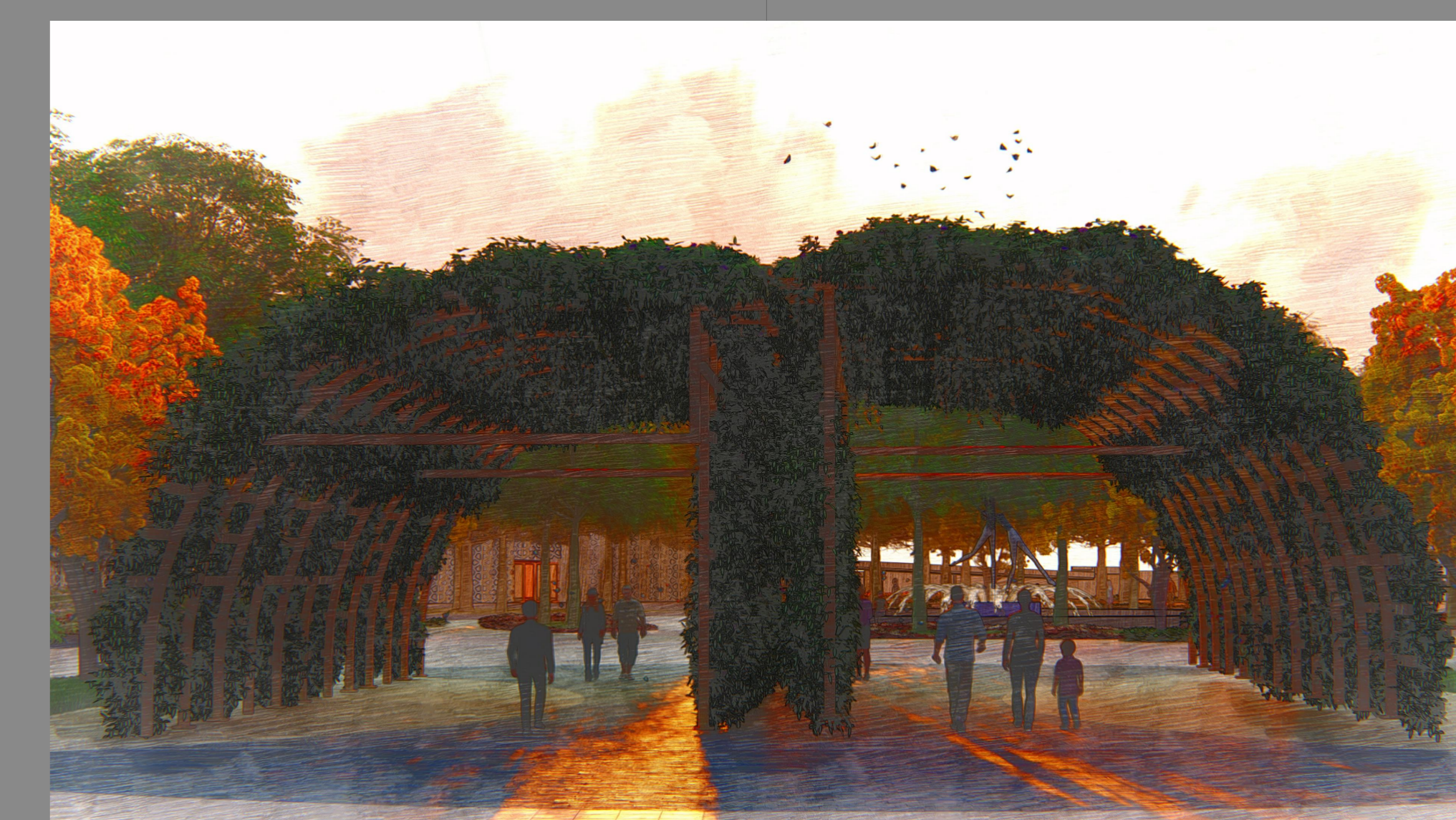
PRAÇA CHINESA DESTINADA A HOMENAGEM DA CULTURA CHINESA



OBSERVATÓRIO LIBANÊS EM HOMENAGEM A CULTURA LIBANESA



PRAÇA ARGENTINA DESTINADA A HOMENAGEM DA CULTURA ARGENTINA



PERGOLADO COM ESPÉCIES DE PLANTAS QUE ATRAEM AS BORBOLETAS

CORRELATOS - CULTURAS E ETNIAS

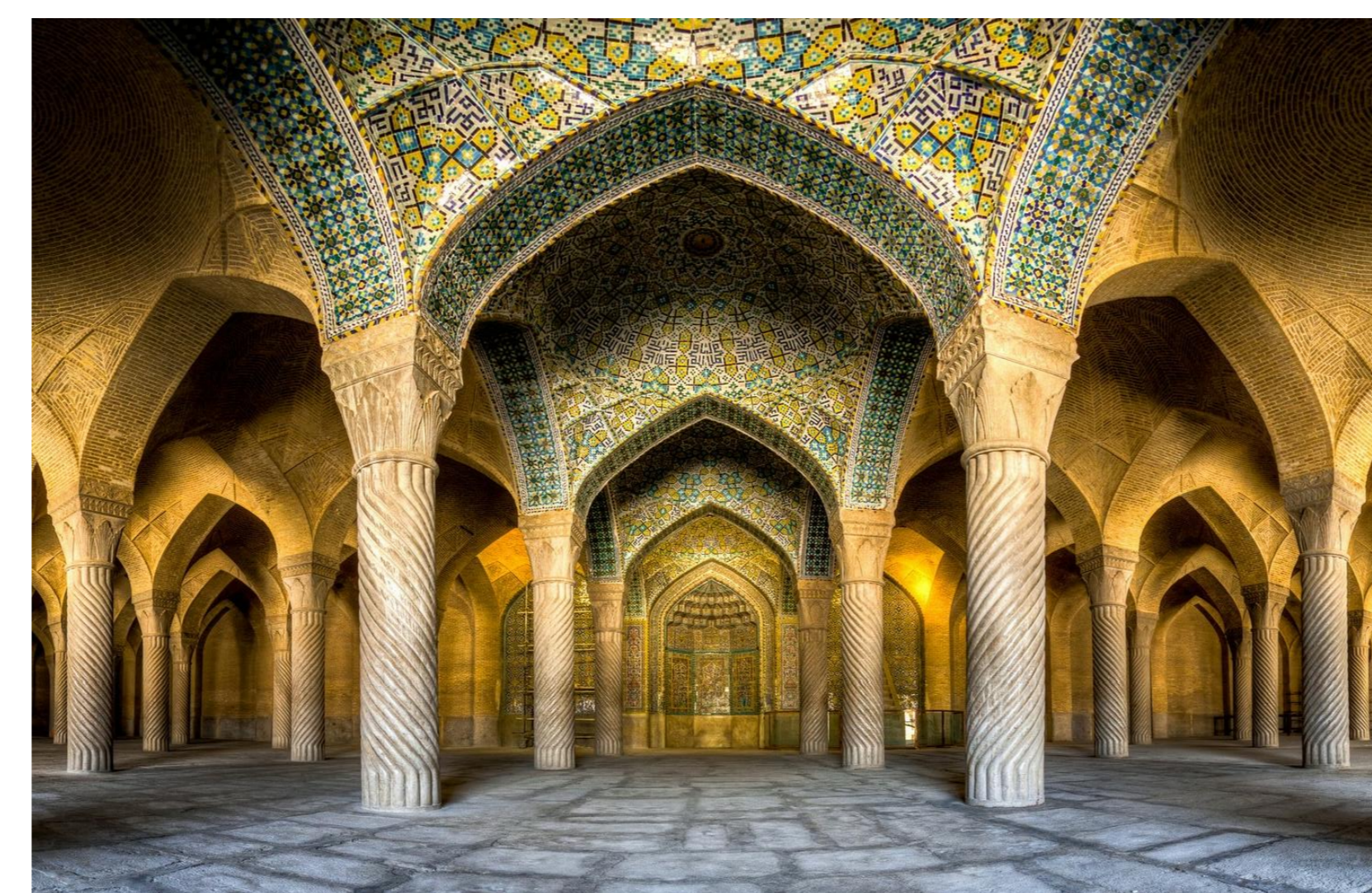
A Praça Temática é um dos marcos principais do Parque e foi pensada para trazer a identidade de Foz do Iguaçu, que é marcada pela união das diversas culturas presentes na cidade. De acordo com a Delegacia da Receita Federal em Foz do Iguaçu, a cidade possui 81 etnias. Os Paraguaiois lideram nesse ranking, ao todo 3.913 moradores são do país vizinho. Logo atrás vem os libaneses, 1.810 moradores são da Ásia Ocidental. Os chineses também estão na lista 1.316 moradores escolheram Foz para morar. Os argentinos em quarto lugar com 1.069 moradores. Todas estas etnias estão representadas na Praça Temática/Museu Cultural e os espaços foram pensados tendo como inspiração a arquitetura e o paisagismo de cada cultura citada.



PRAÇA NO PARAGUAI



PRAÇA NA CHINA



TEMPLO LIBANÊS



PRAÇA NA ARGENTINA