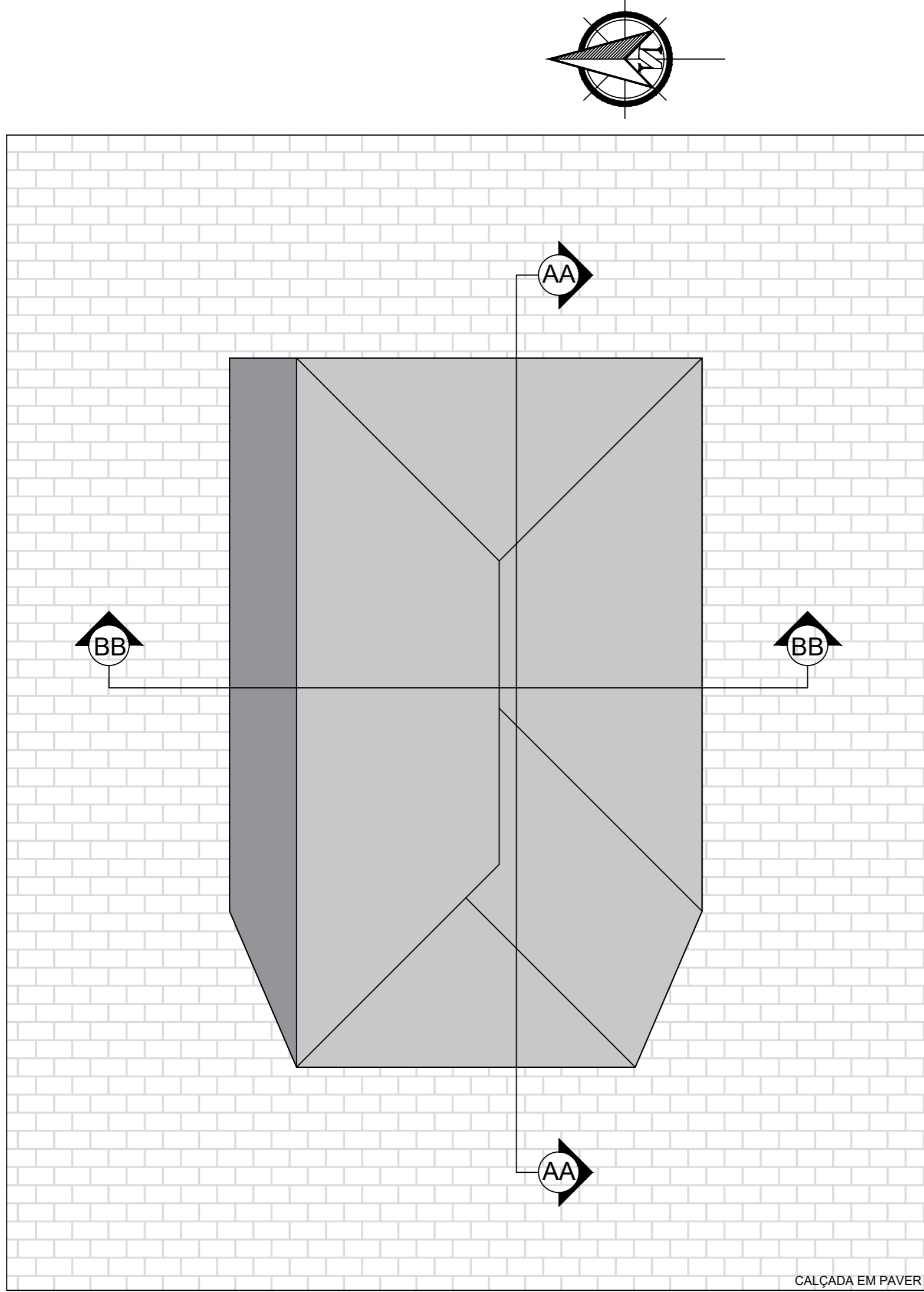
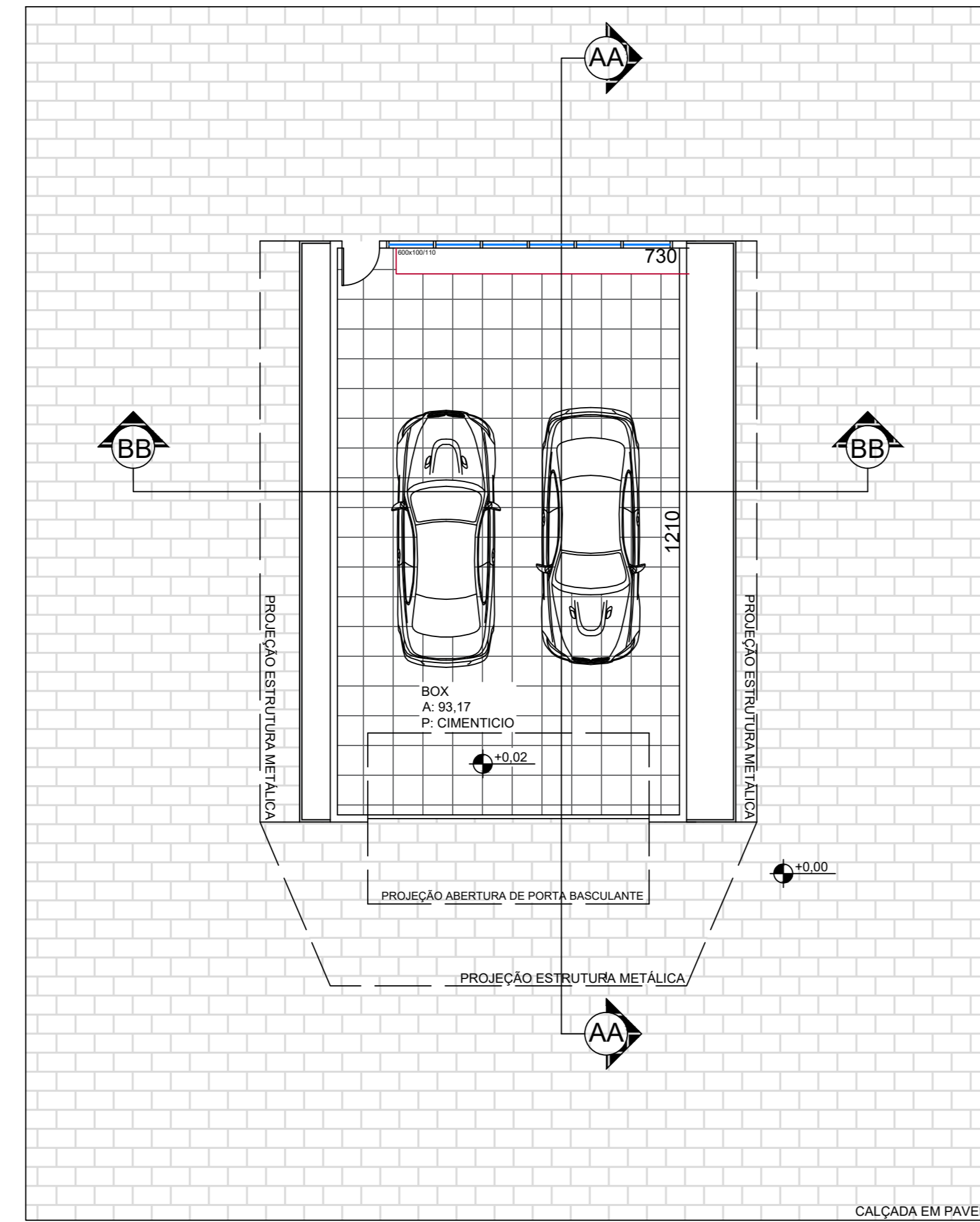


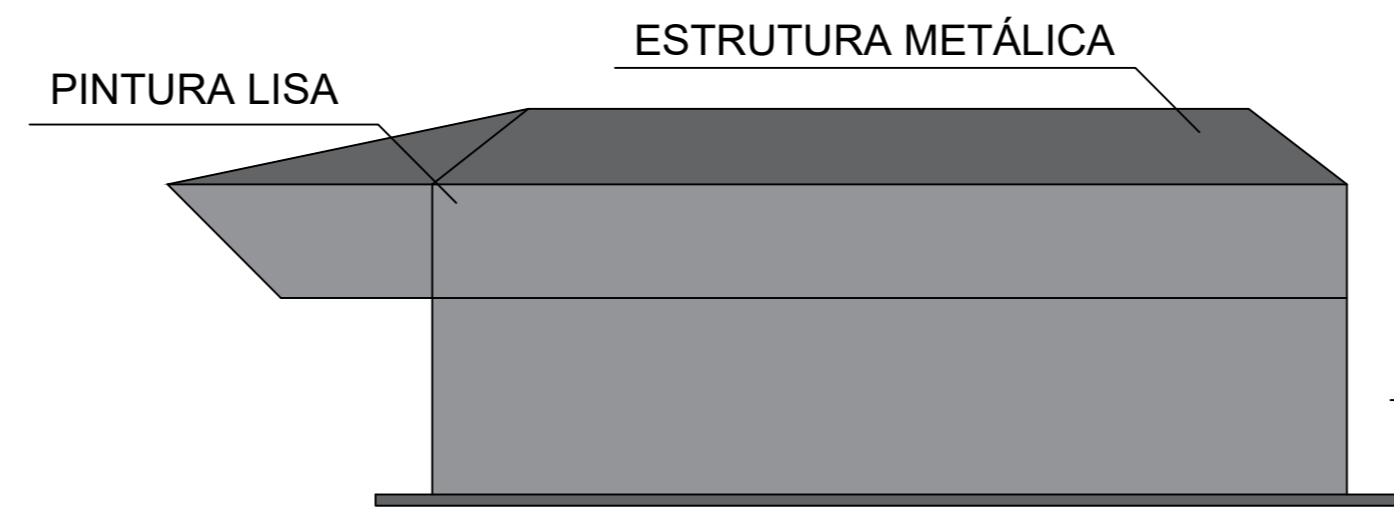
**BOX DE CORRIDA**  
 Box de corrida, com estrutura metálica e concreto armado. Desenvolvido para sustentar todas as necessidades que um mecânico especializado possa precisar durante uma corrida, possuindo um espaço amplo projetado para suportar até dois veículos no interior.  
 Sua arquitetura é semelhante a edificação principal (museu) que faz o uso da arquitetura desconstrutivista.



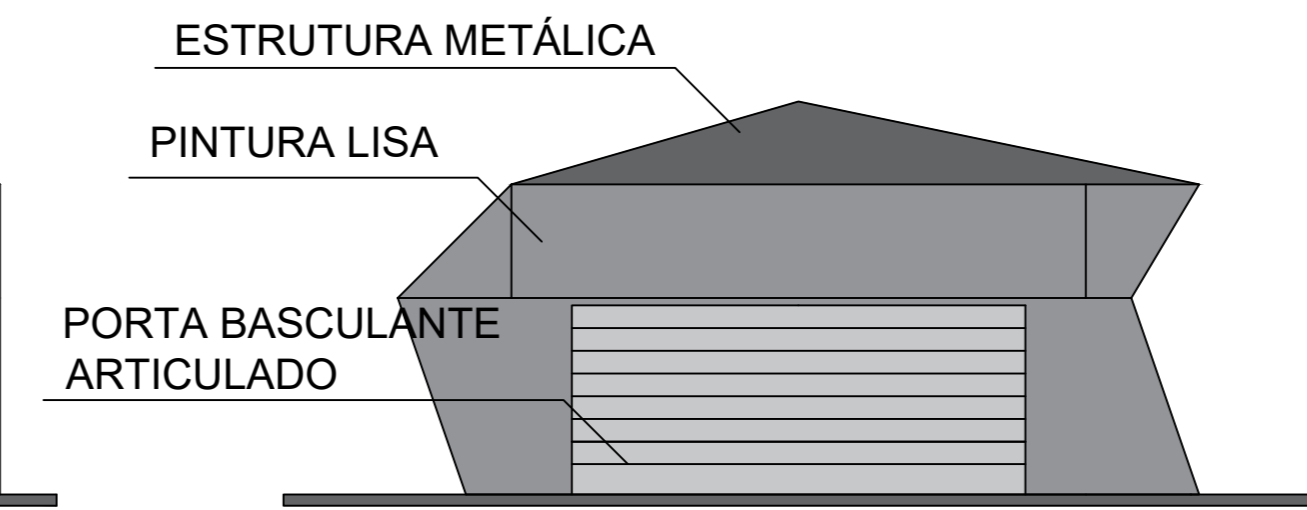
PLANTA DE COBERTURA - BOX - TIPO 12x  
 ESCALA - 1/100



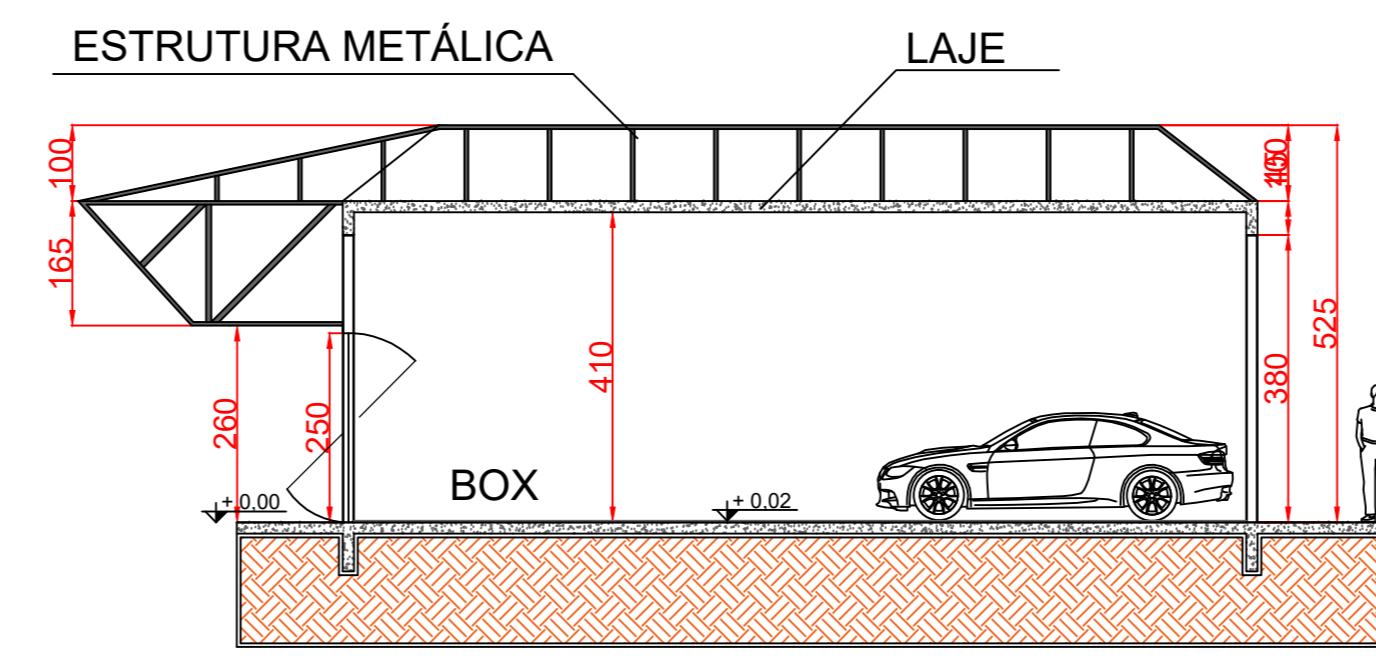
PLANTA BAIXA - BOX - TIPO 12x  
 ESCALA - 1/100



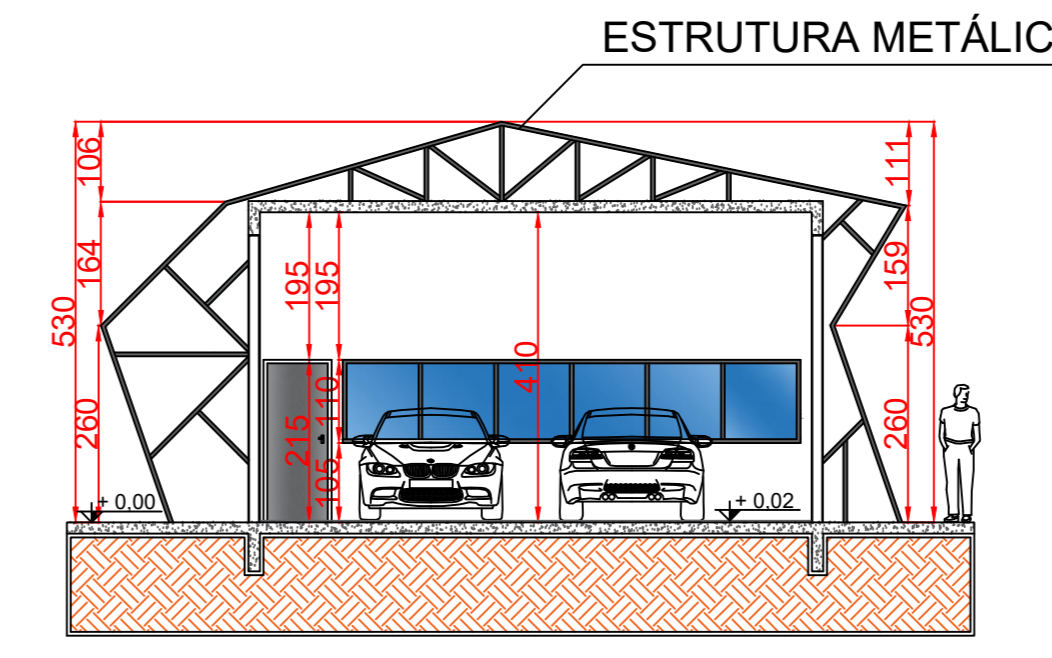
FACHADA LESTE - BOX - TIPO 12x  
 ESCALA - 1/100



FACHADA NORTE - BOX - TIPO 12x  
 ESCALA - 1/100



CORTE AA - BOX - TIPO 12x  
 ESCALA - 1/100



CORTE BB - BOX - TIPO 12x  
 ESCALA - 1/100



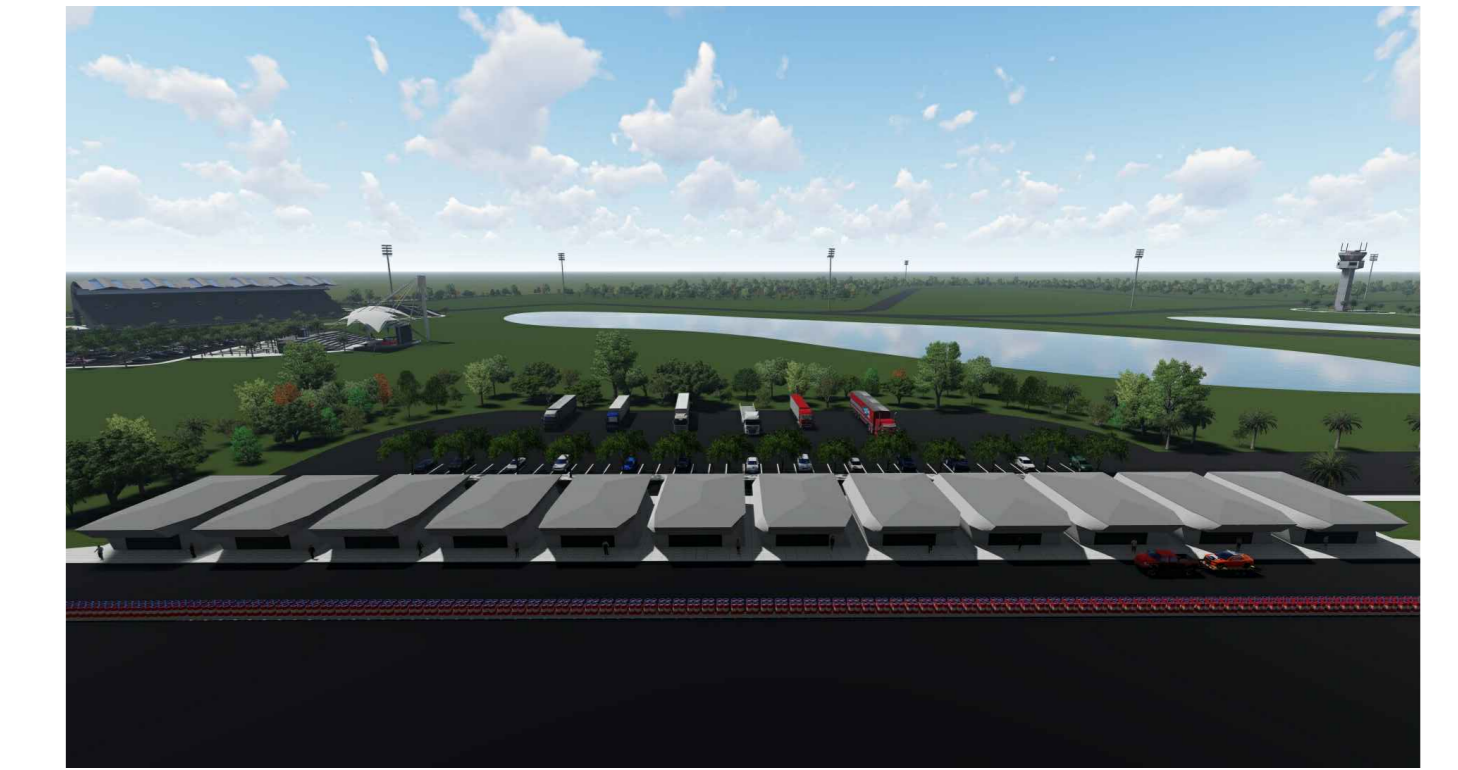
Vista traseira do box



Vista frontal do box



Box de corrida, desenvolvido para atender a demanda do autódromo.

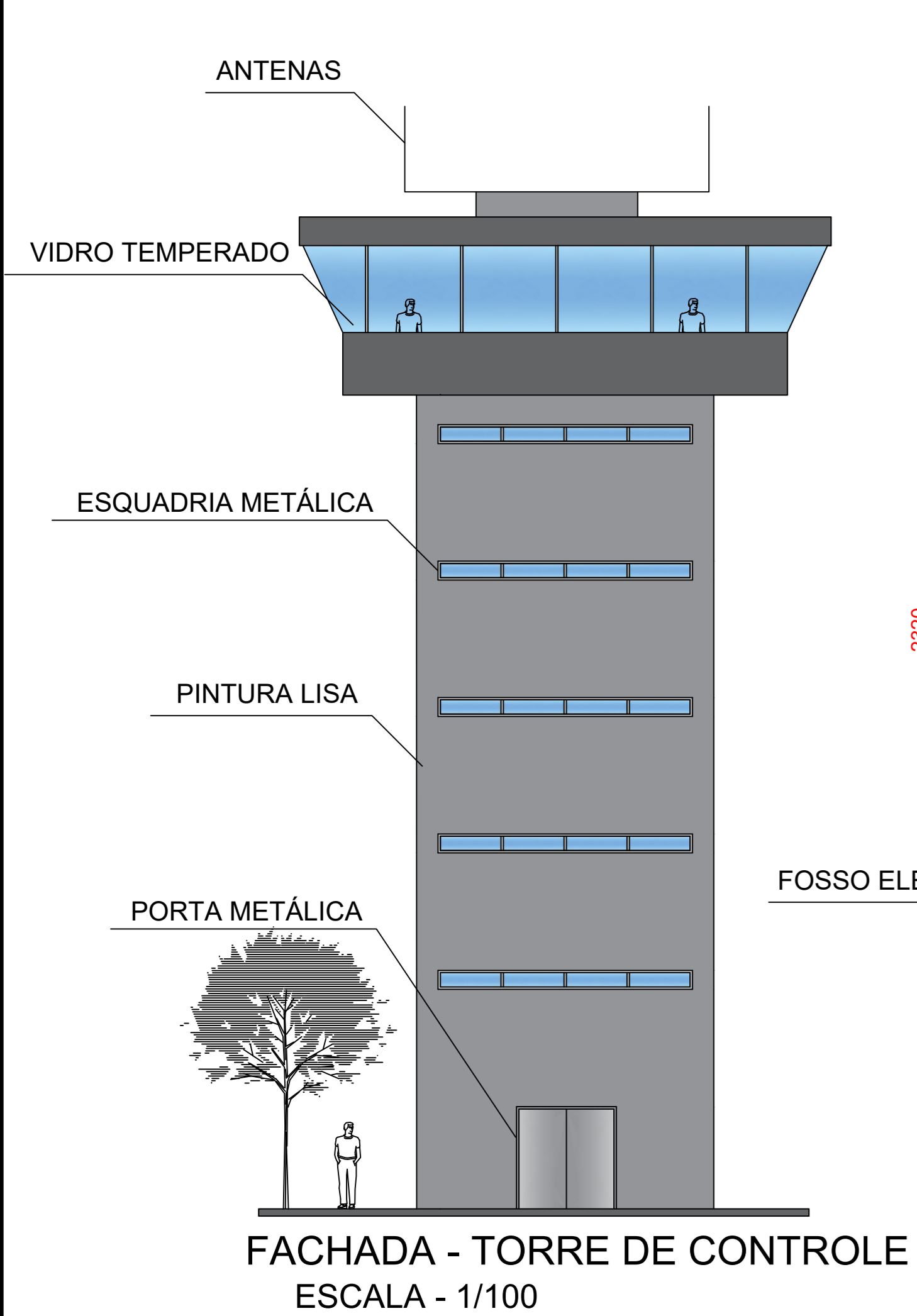


O autódromo oferece 12 boxes, com capacidade para até 2 carros.

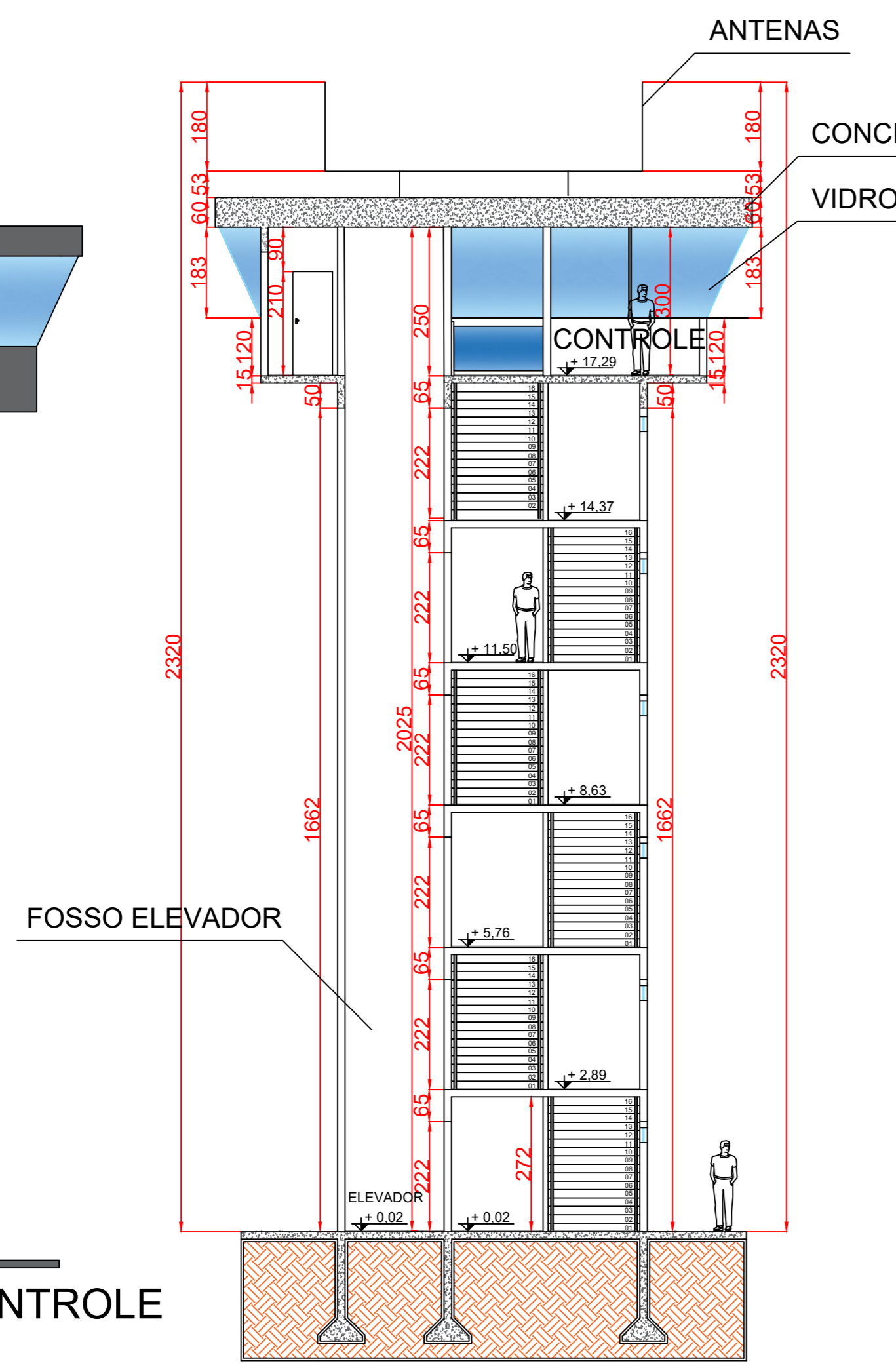


Além dos boxes, temos estacionamento de uso exclusivo do box, com espaço para caminhões de transporte.

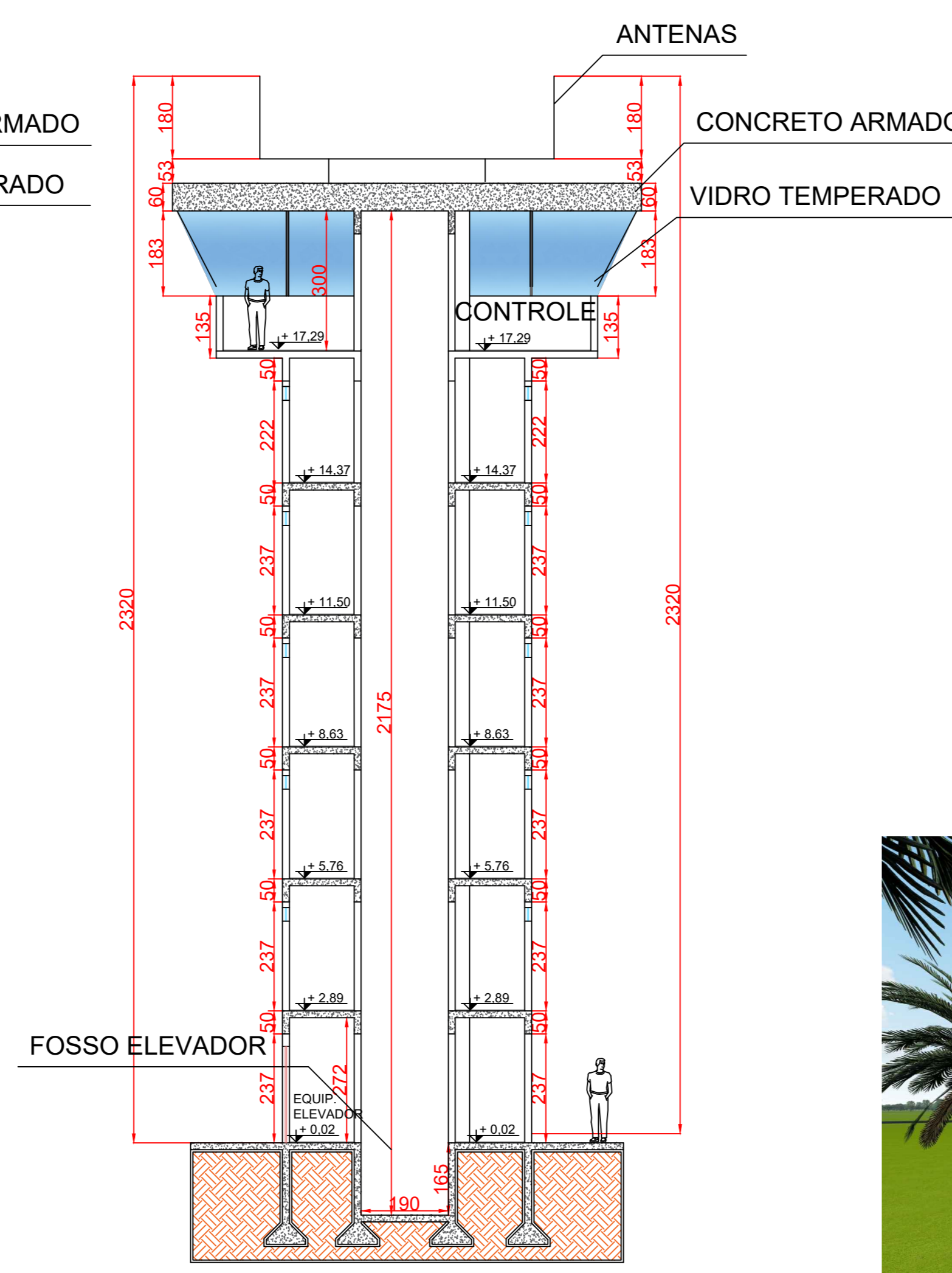
**TORRE DE CONTROLE**  
 Torre de controle desenvolvida para atender as atividades que o autódromo propõe. Com um pé direito aproximadamente de um prédio de 8 andares. Possuindo um elevador vertical e escadas para o acesso da torre de controle.



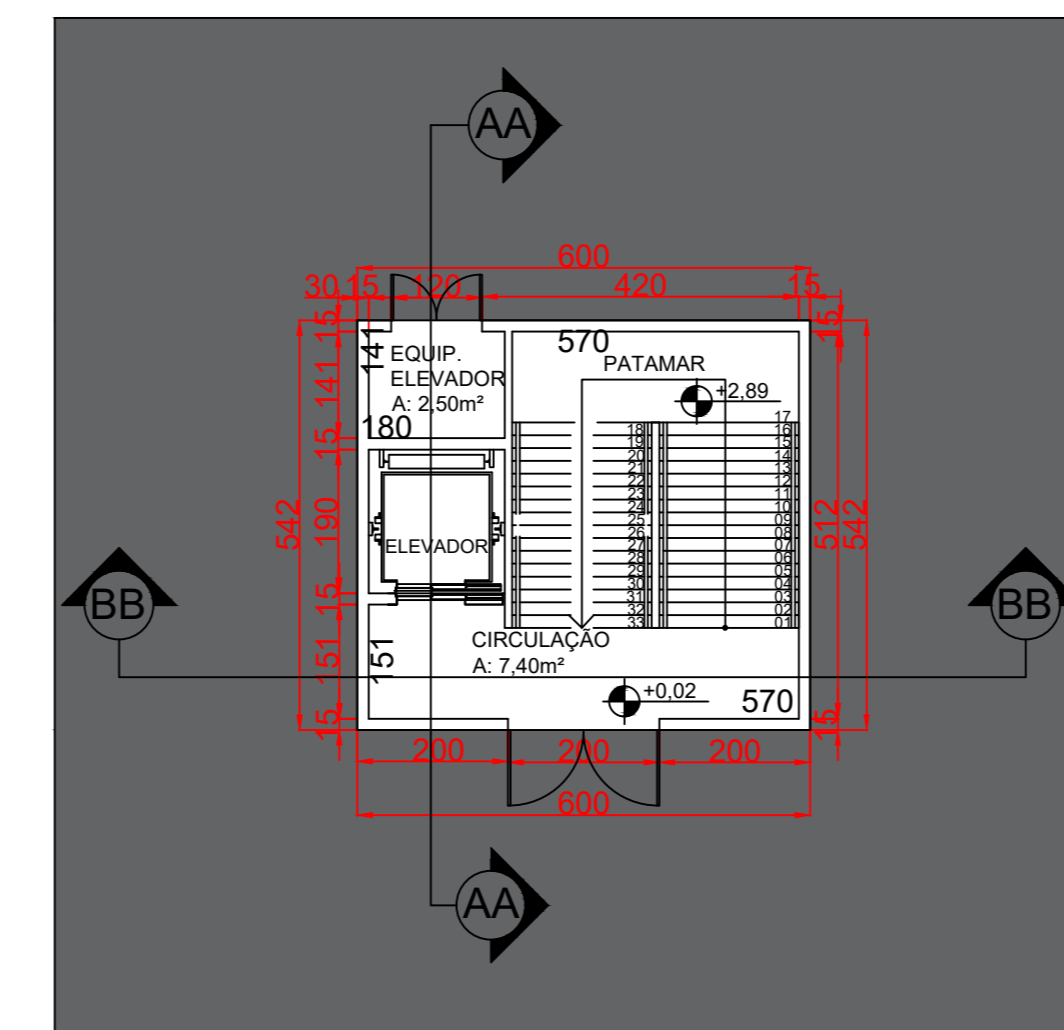
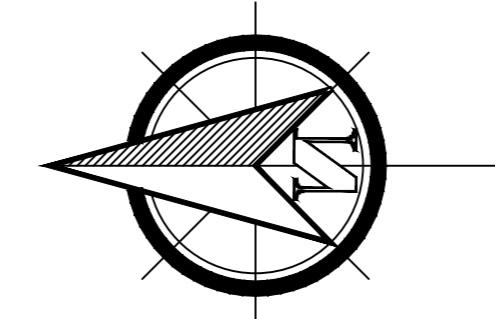
FACHADA - TORRE DE CONTROLE  
 ESCALA - 1/100



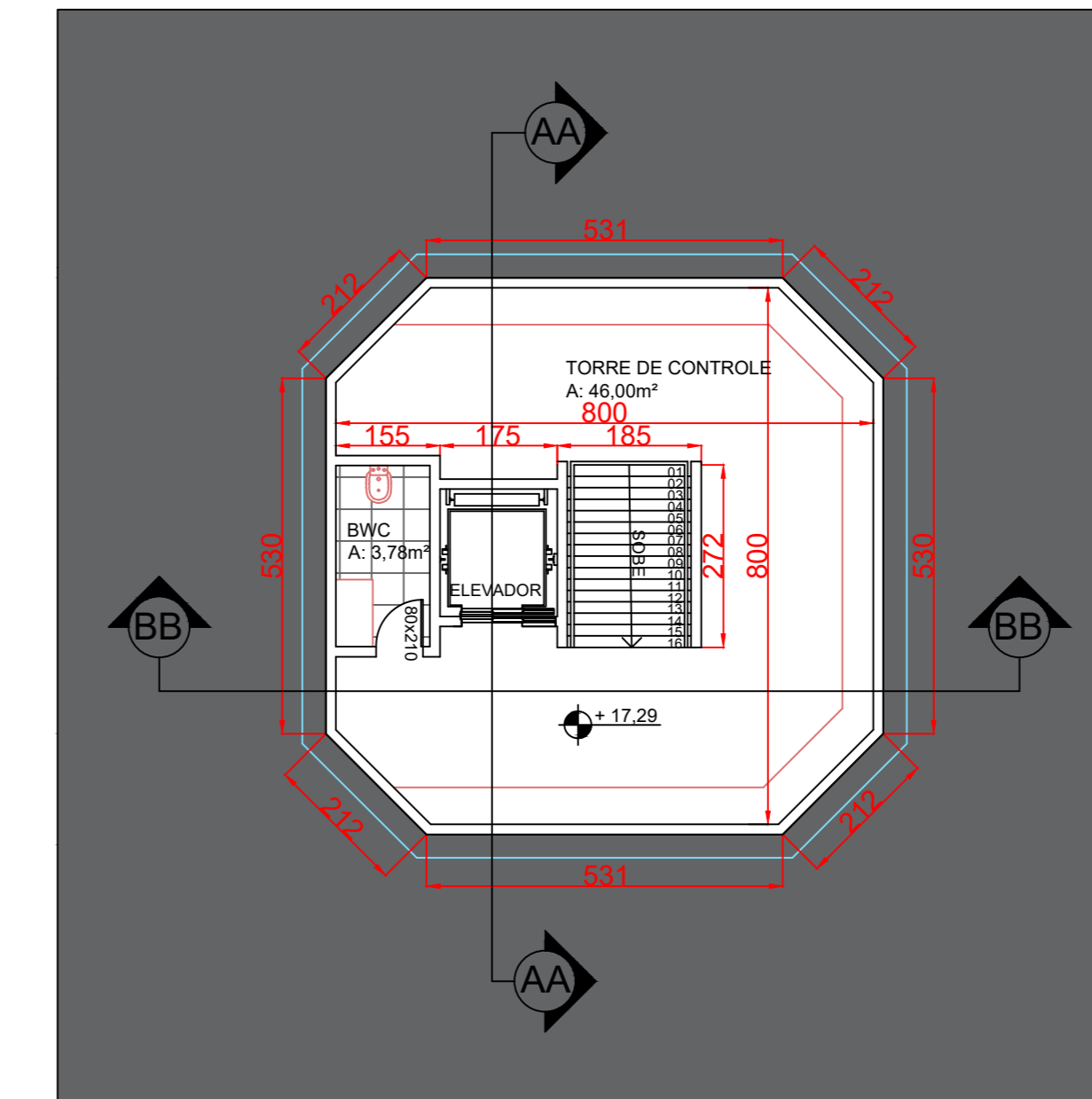
CORTE BB - TORRE DE CONTROLE  
 ESCALA - 1/100



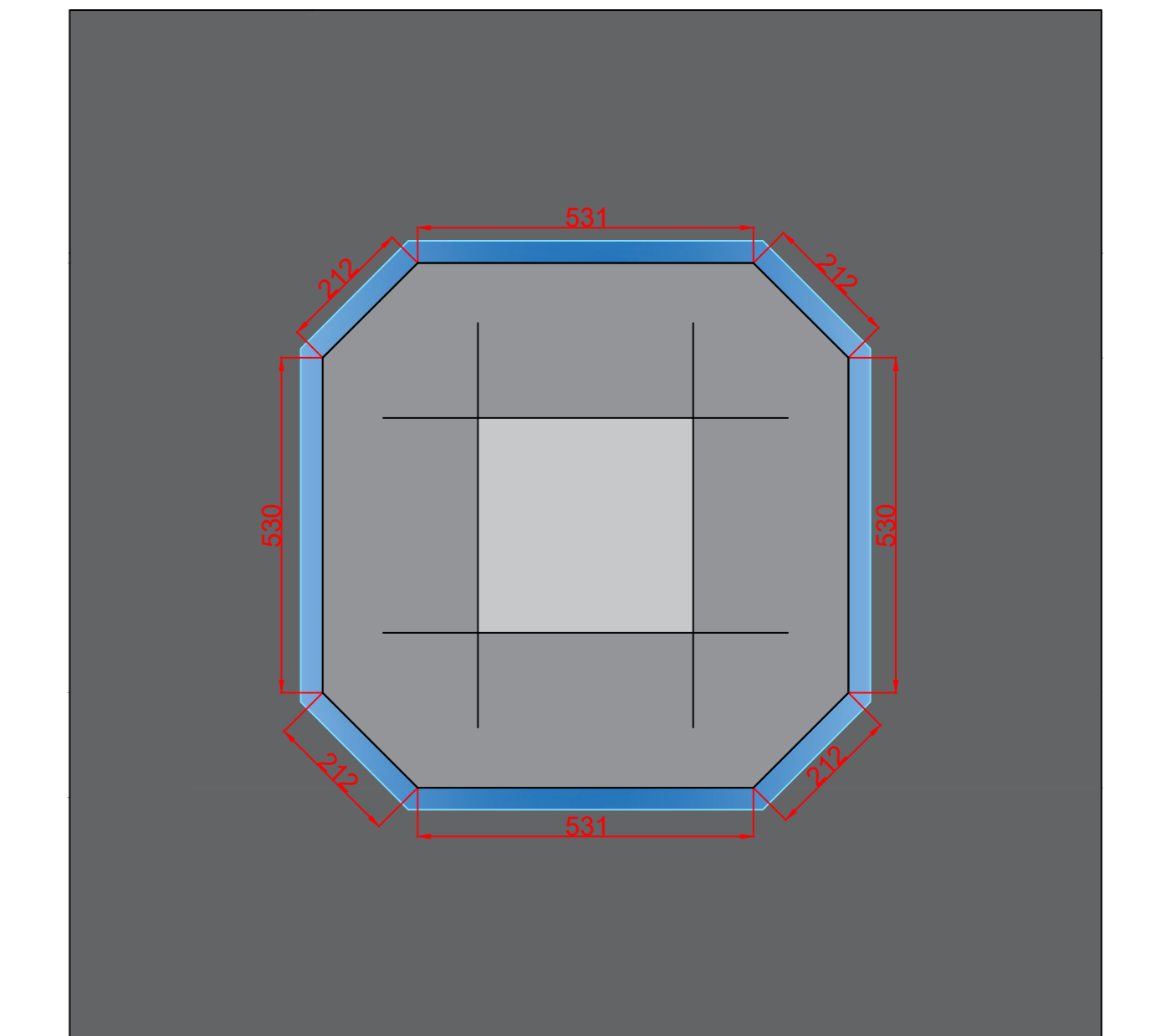
CORTE AA - TORRE DE CONTROLE  
 ESCALA - 1/100



PLANTA BAIXA - TORRE DE CONTROLE  
 ESCALA - 1/100



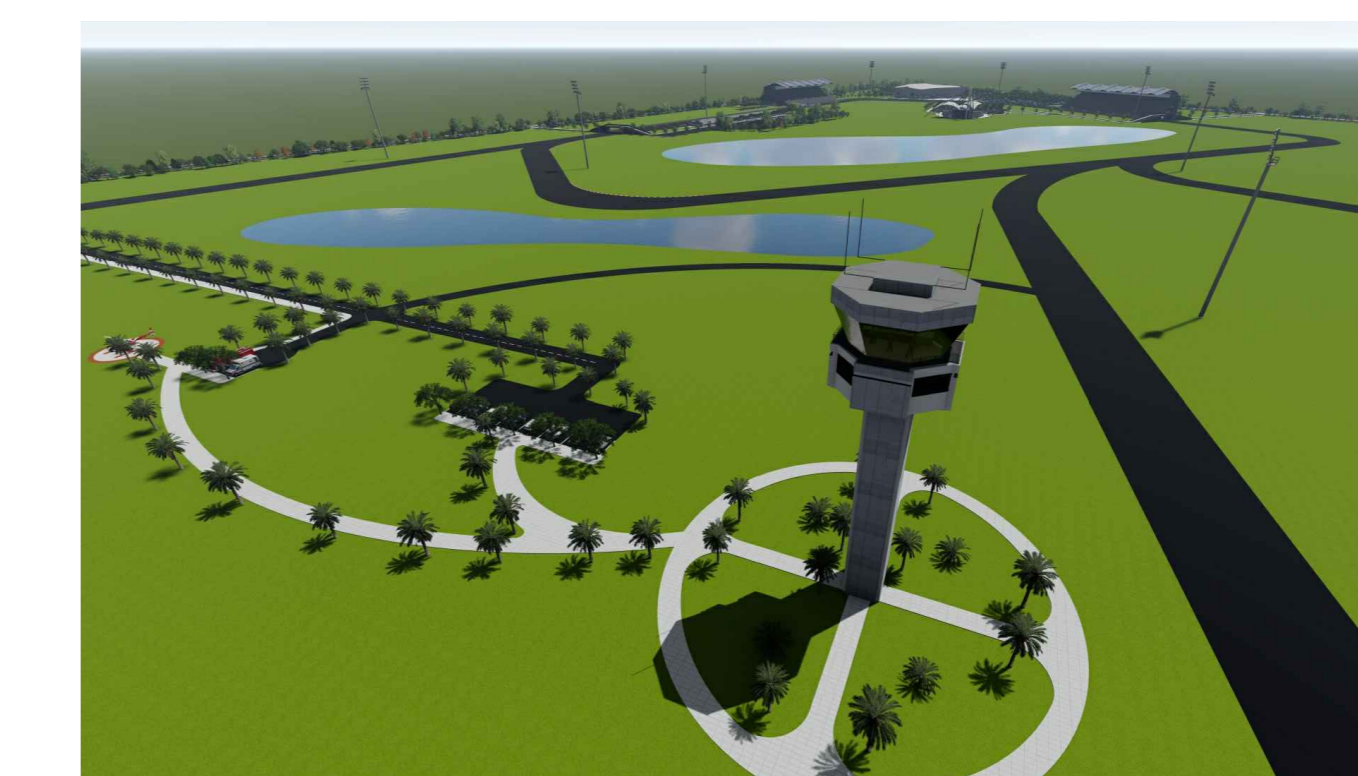
PLANTA BAIXA - TORRE DE CONTROLE  
 ESCALA - 1/100



PLANTA DE COBERTURA - TORRE DE CONTROLE  
 ESCALA - 1/100



Estacionamento da torre de controle.



Vista aérea da torre de controle



A torre de controle conta com o apoio médico composto por ambulâncias, corpo de bombeiro e um helicóptero para eventuais sinistros.