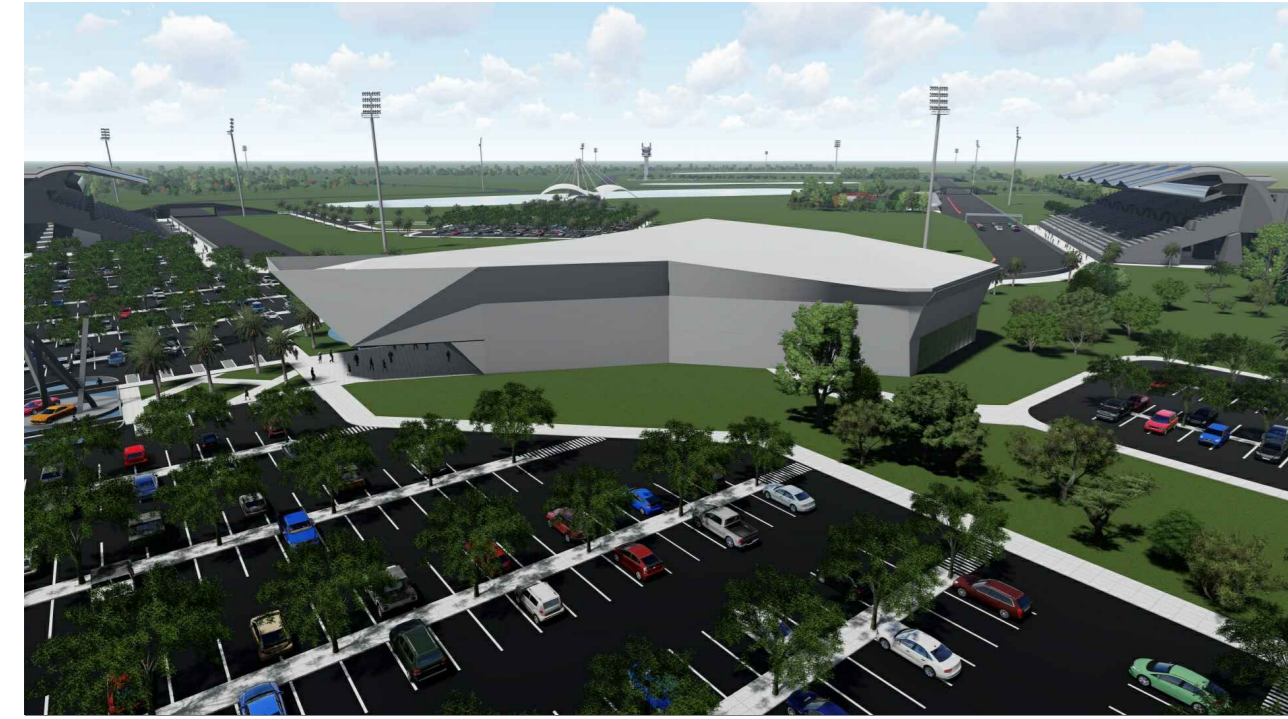


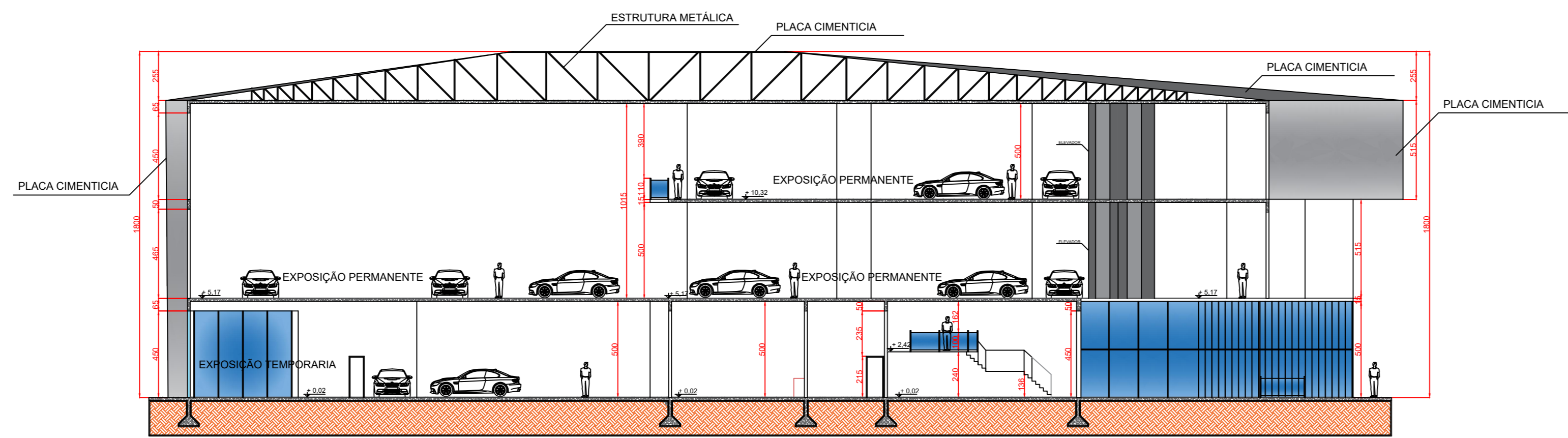
MUSEU
Um museu, onde irá gerar novos empregos e oportunidades para o investidor. O conceito junto a proposta, prometem uma integração que valoriza os apaixonados por carros, conta também com praças de alimentação, com o intuito de deixar as pessoas mais confortáveis no ambiente.
O edifício será composto por áreas de exposição fixa com espaço para 50 carros, com o propósito de aproximar as pessoas dos automóveis e também, conta com uma área de exposição temporária com espaço para 20 carros, onde quem possuir um automóvel "clássico", poderá deixá-lo de exposição também.
Toda a edificação vai contribuir para que os espaços internos, abriguem com qualidade não somente as pessoas, mas os veículos também.
Arquitetura desconstruivista, com estrutura metálica e concreto armado.



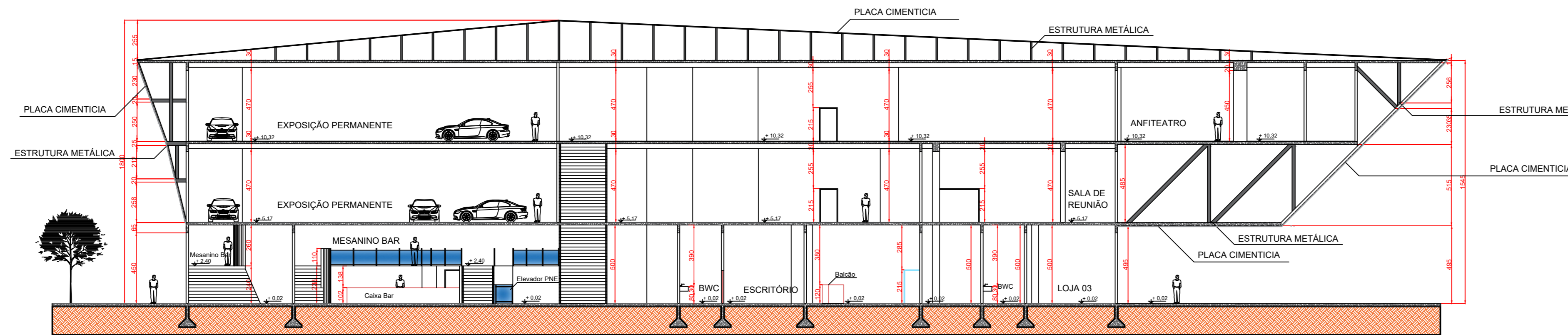
Vista da entrada do museu, onde as bandeiras representam a tríplice fronteira



Vista área do museu



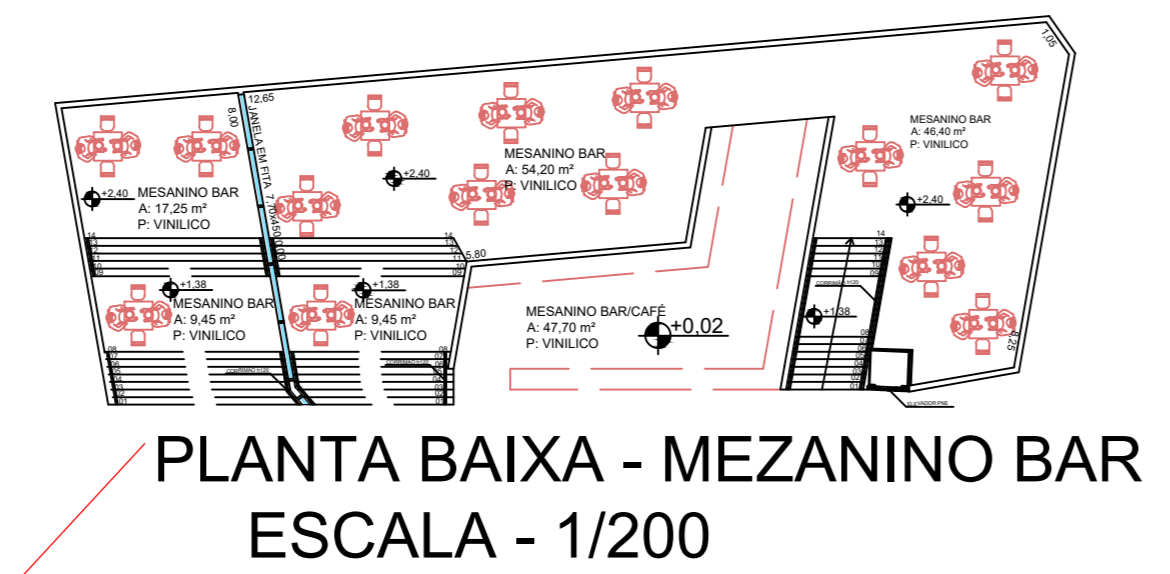
CORTE AA - MUSEU
ESCALA - 1/200



CORTE BB - MUSEU
ESCALA - 1/200



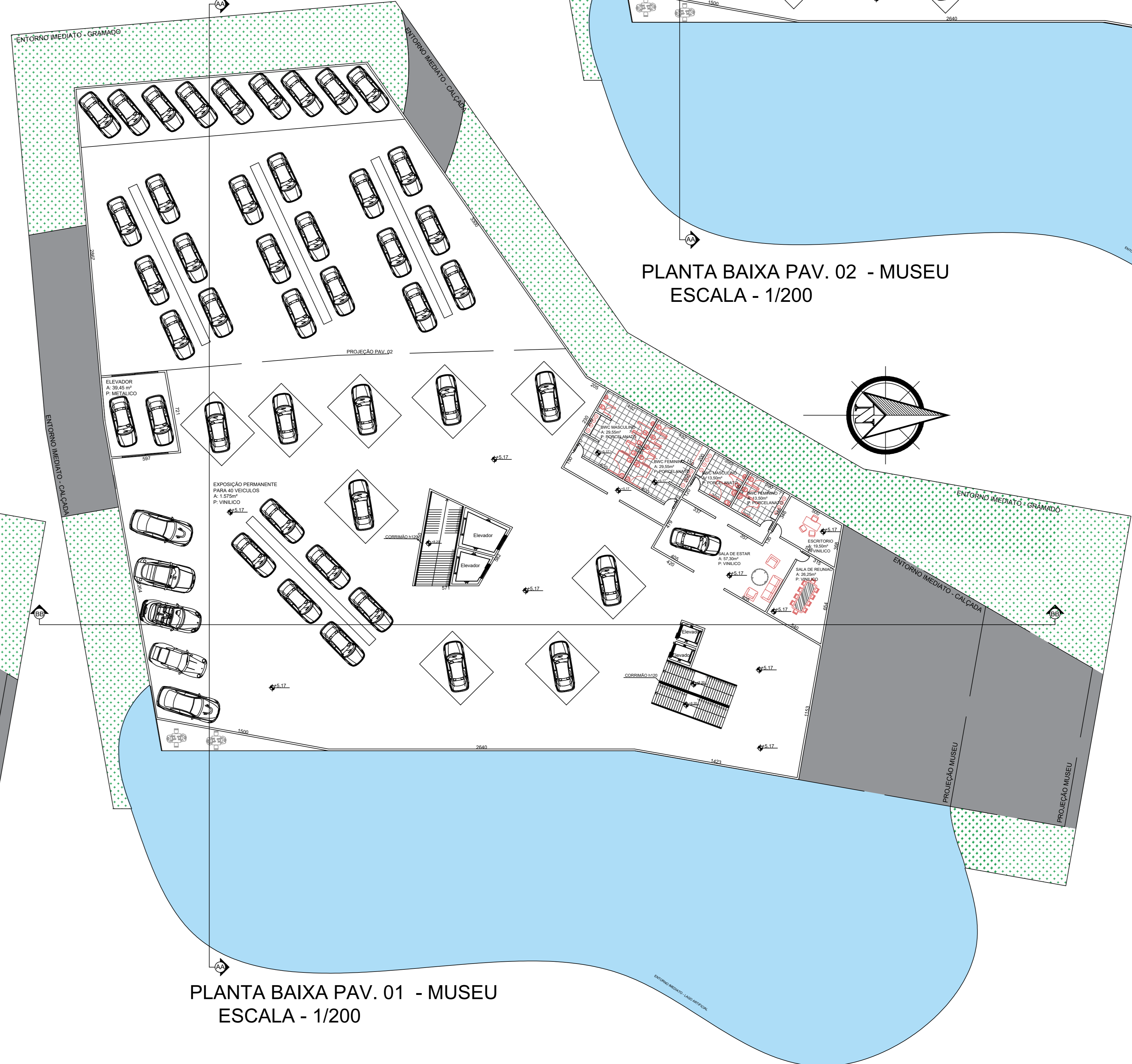
PLANTA BAIXA PAV. 02 - MUSEU
ESCALA - 1/200



PLANTA BAIXA - MEZANINO BAR
ESCALA - 1/200



PLANTA BAIXA TERREO - MUSEU
ESCALA - 1/200



PLANTA BAIXA PAV. 01 - MUSEU
ESCALA - 1/200



Vista leste do museu com o lago artificial



Vista principal do museu. Conta com um pórtico de 6m de altura com dois veículos de exposição fixa.



Por fim do ligação fazer parte de uma tríplice fronteira (Argentina, Brasil e Paraguai) foi colocado uma bandeira para cada país na entrada do museu com o intuito de criar uma conexão maior entre o povo que faz parte da tríplice.



Por fim trazer de um museu automobilístico, o valor do carro é essencial para nós. Com isso em mente, valorizamos o nosso estacionamento ao proporcionar áreas para fazer sobre o carro e criar uma proximidade do homem e natureza.