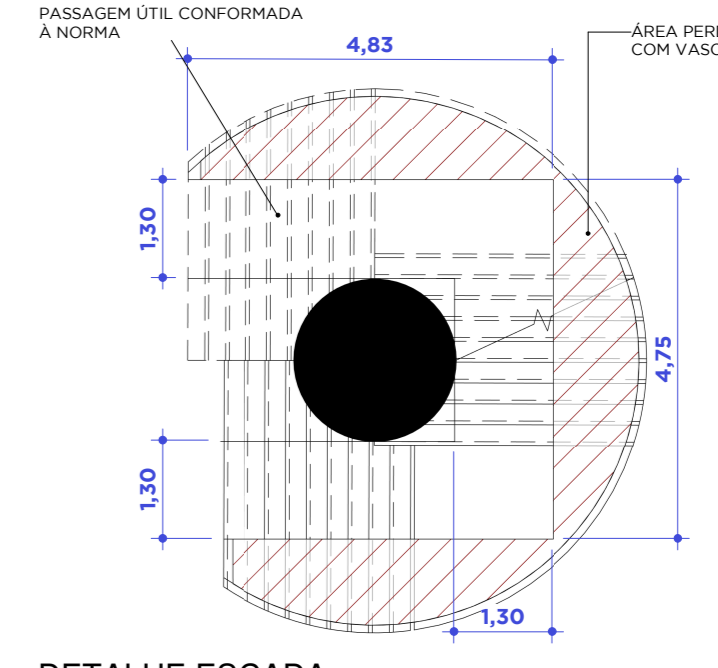


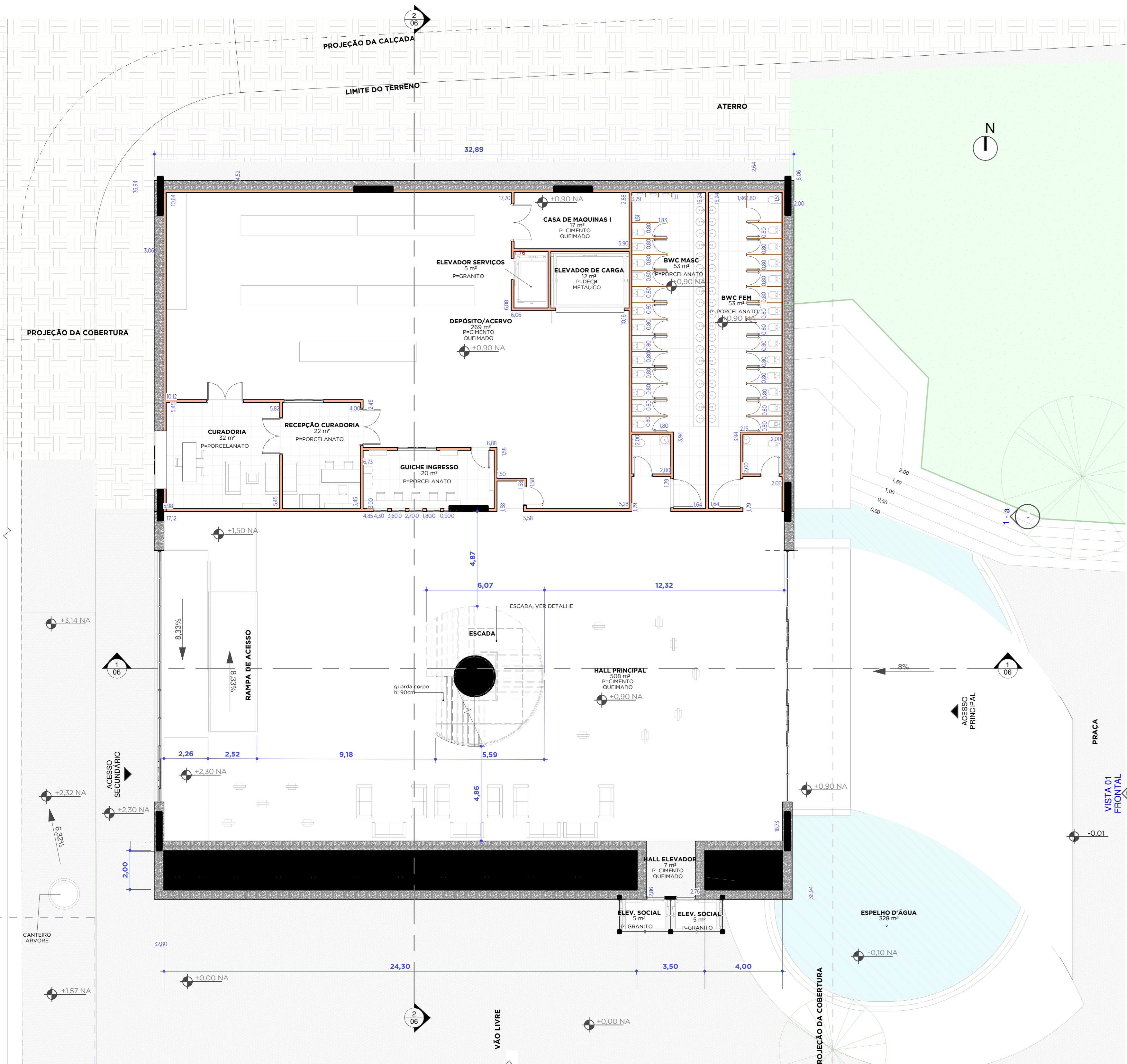
PERSPECTIVA ESCADAS

Pensada inicialmente como um atrativo escultural para o impacto visual e físico do conceito no espaço, a escada sofreu a intervenção direta da norma, e converte-se assim também em objeto de reflexão sobre o efeito da norma sobre o cotidiano, forçando um choque entre as cruvas naturais esperadas e o rigor dos ângulos retos que a conformam internamente



DETALHE ESCADA

ESC: 1:100



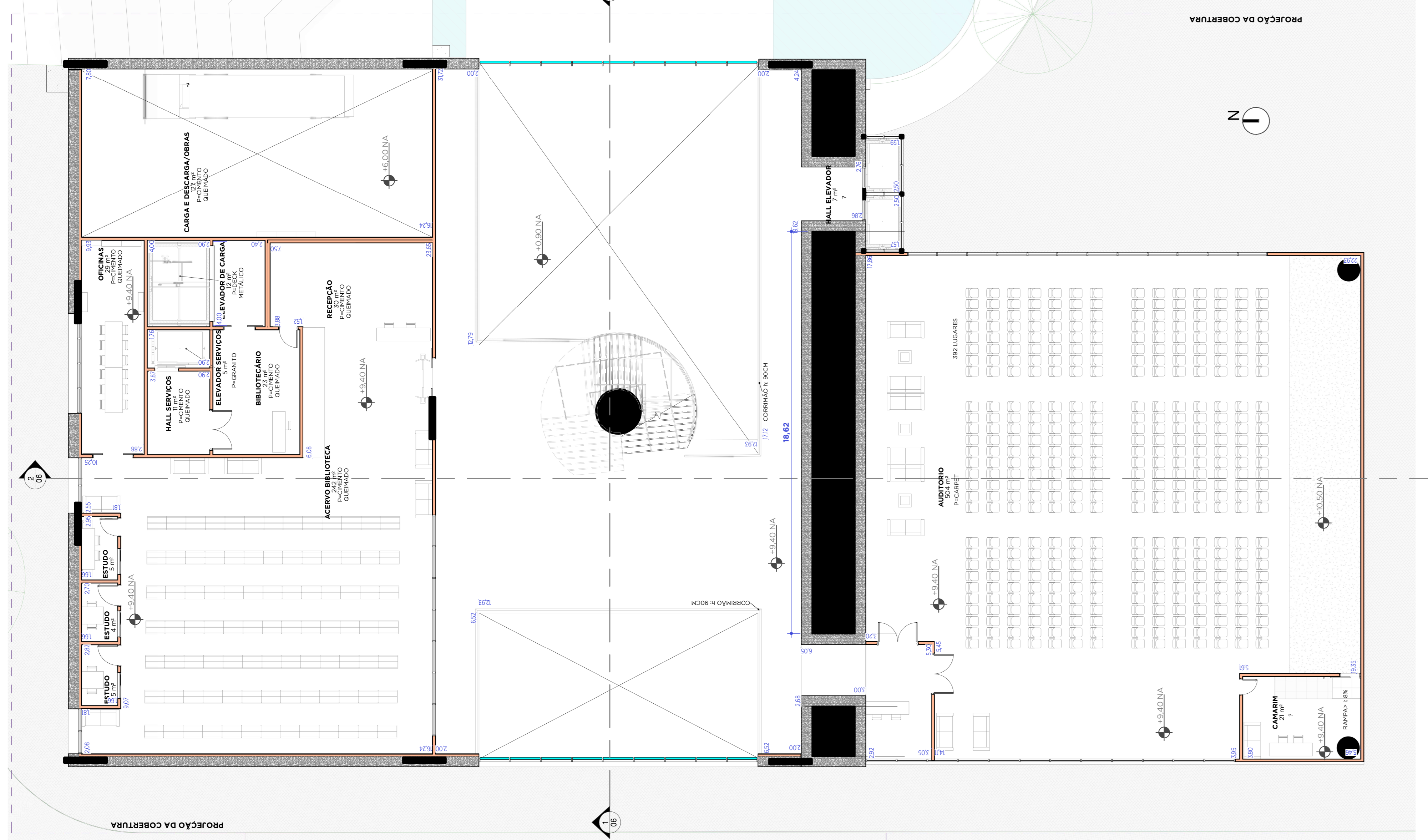
TÉRREO PRAÇA JK

ESC: 1:125



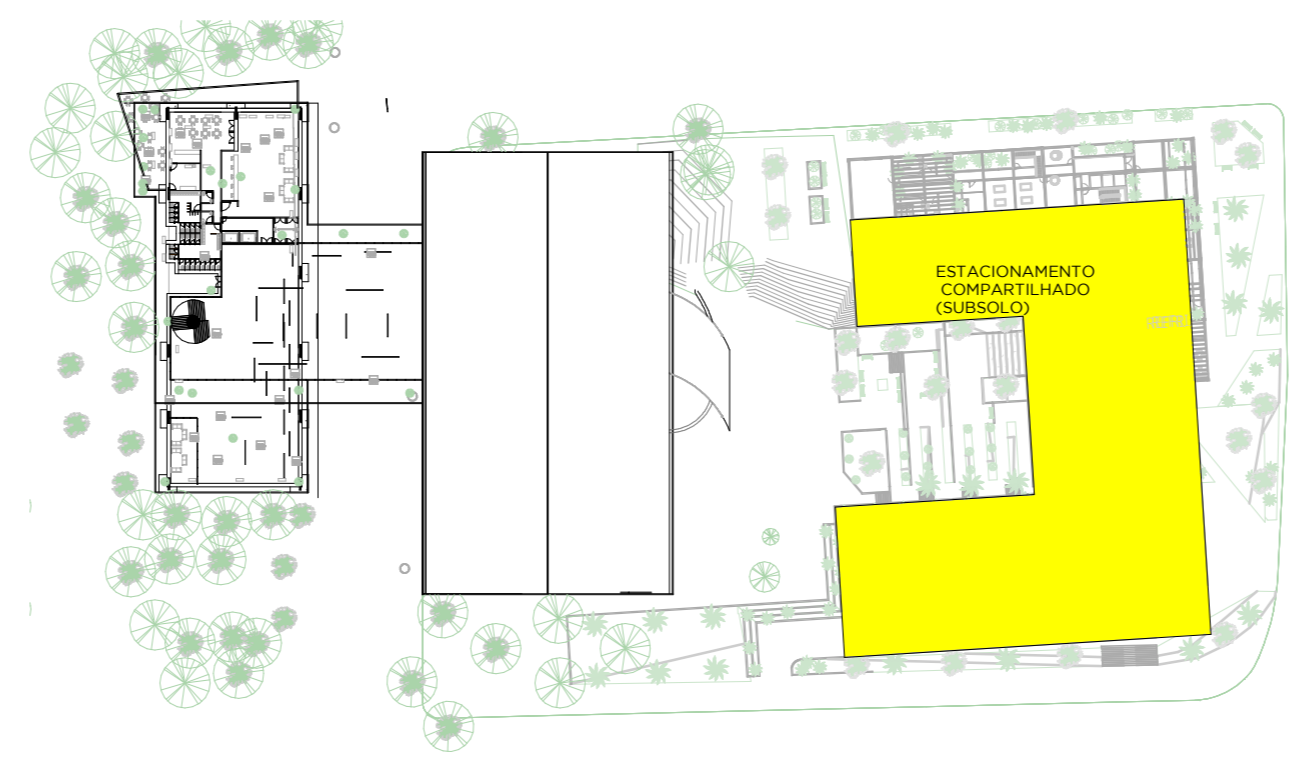
ADMINISTRATIVO

ESC: 1:125



BIBLIOTECA E AUDITÓRIO

1:125 ESC.

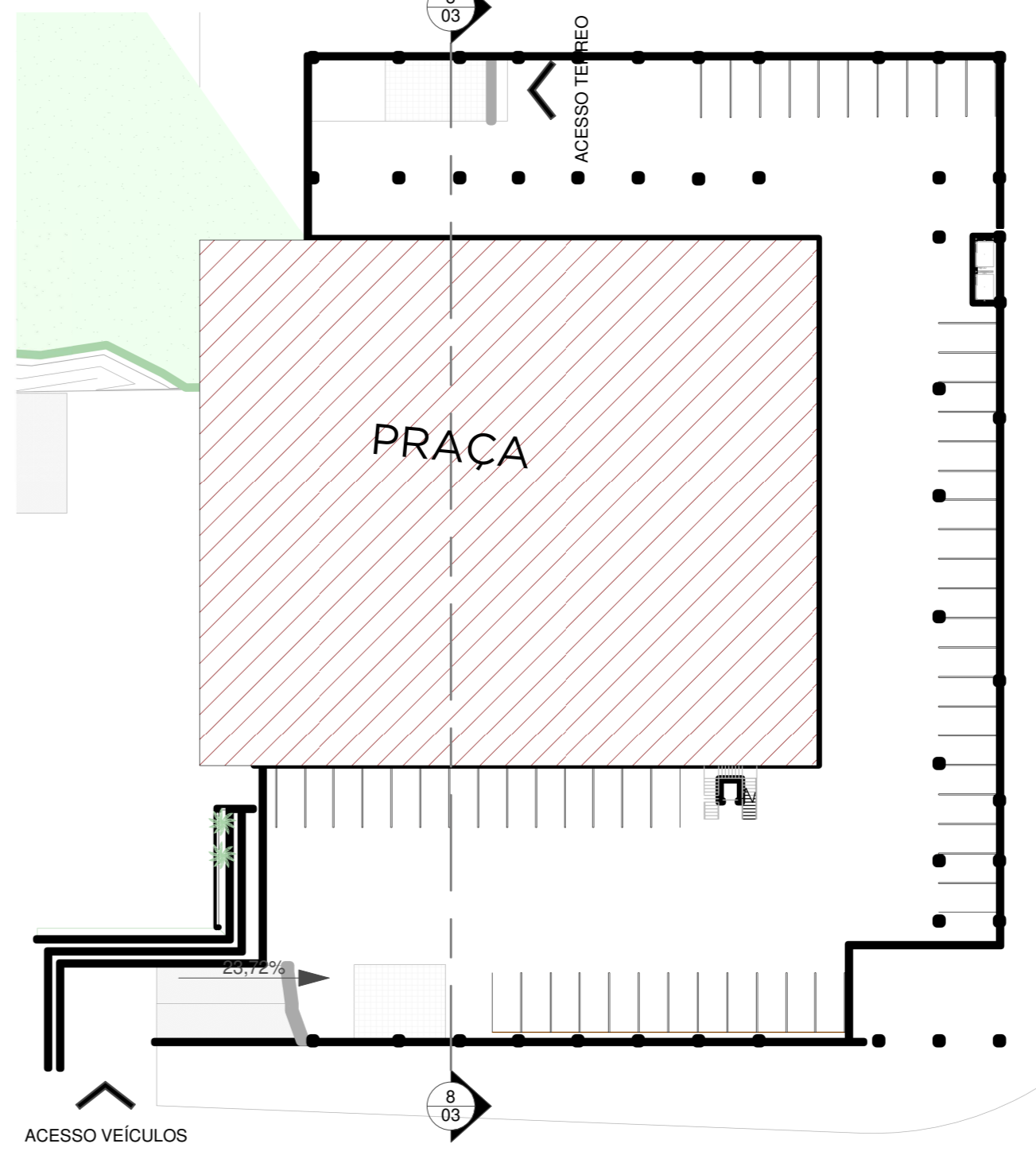


5 ESTACIONAMENTO NO SUBSOLO

ESC: 1:1250

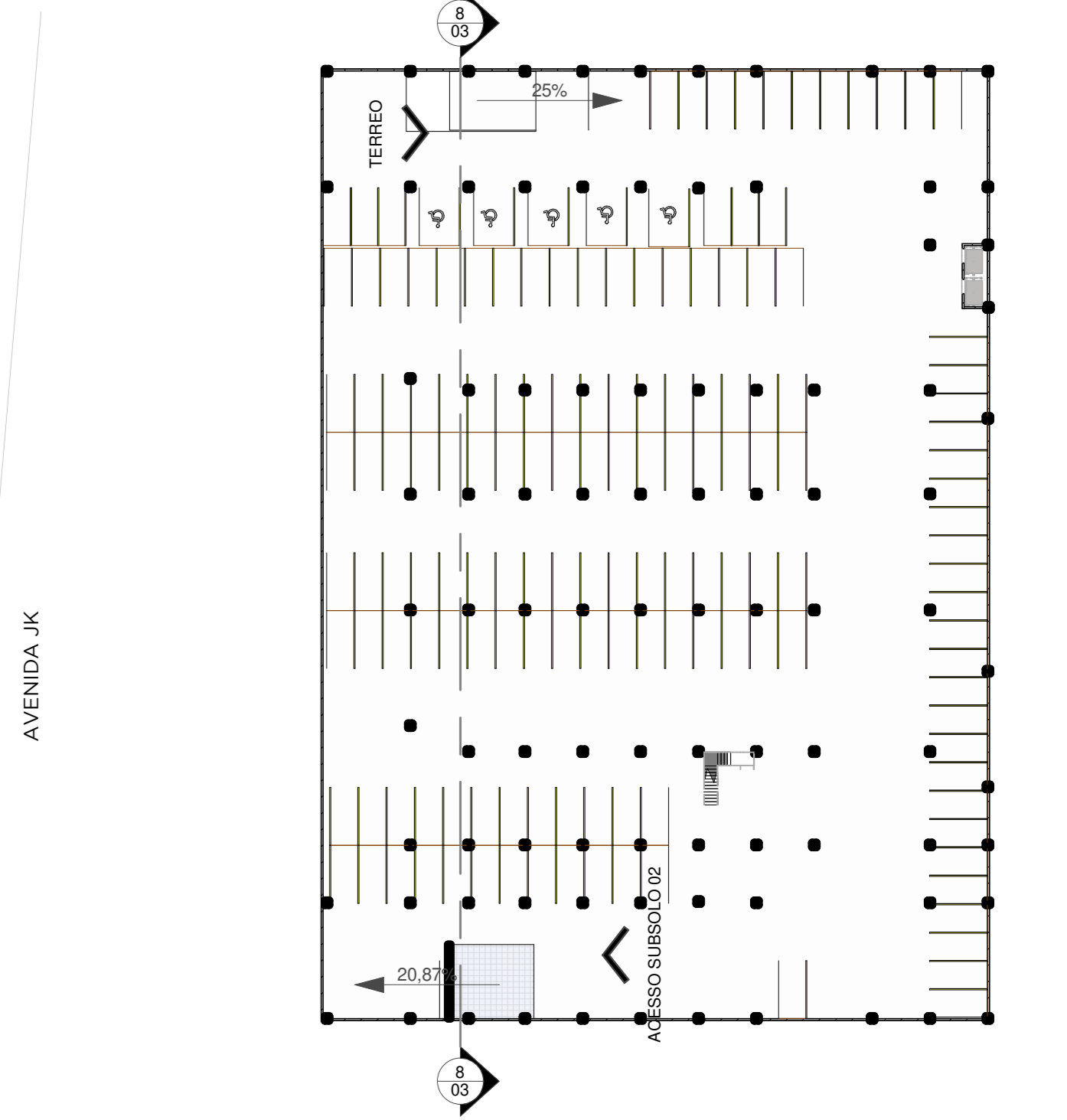
ESTACIONAMENTO 530 VAGAS

O ESTACIONAMENTO COMPARTILHADO COM O CENTRO CULTURAL FOZ DO IGUAÇU É COMPOSTO DE DOIS TIPOS BÁSICOS, UM QUE ABRACA A PRAÇA E COMPREENDE DOIS PAVIMENTOS E OUTRO QUE SE ABREIA PARA ACOMODAR MAIS VEÍCULOS, COMPREENDENDO TAMBÉM DOIS PAVIMENTOS.



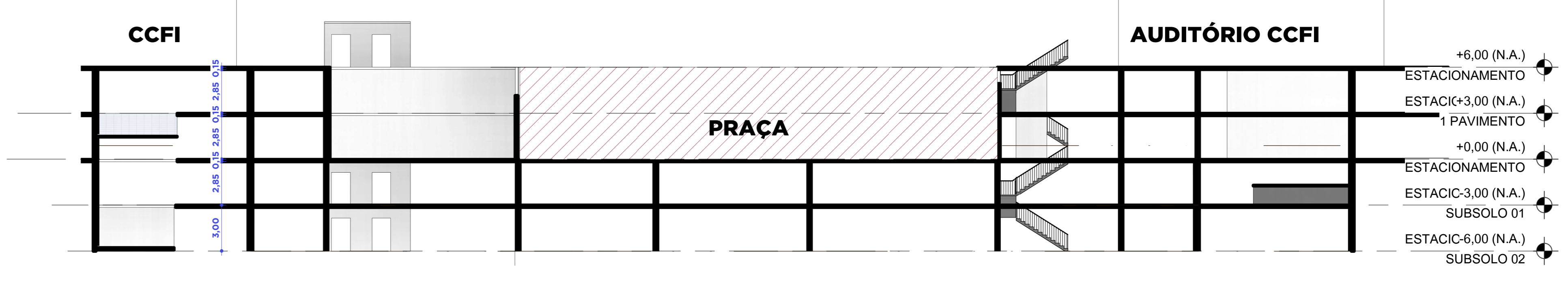
7 ESTACIONAMENTO TERREO

ESC: 1:500



9 ESTACIONAMENTO SUBSOLO 01

ESC: 1:500



8 CORTE ESTACIONAMENTO

ESC: 1:200