

Técnicas e Materiais Construtivos

Vidro Insulado

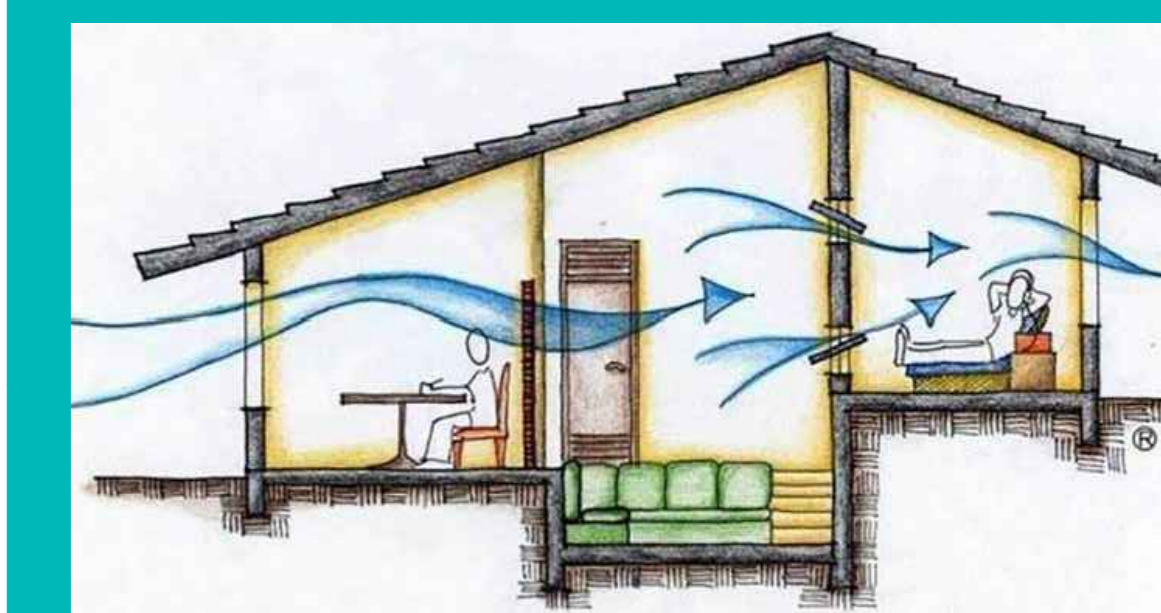
Em seu interior, forma-se uma câmara que impede a passagem de umidade, a troca gaseosa e o embacamento dos vidros, além de ter gases inertes que ajudam no desempenho térmico e acústico. Esses vidros também contam com um perfil de alumínio responsável por garantir a estabilidade de todo o conjunto. Por permitirem boa luminosidade e, ao mesmo tempo, garantirem o conforto térmico dos ambientes, os vidros insulados ajudam a reduzir o uso de luz artificial e o consumo de aparelhos de climatização.

ESTRUTURA DO INSULADO



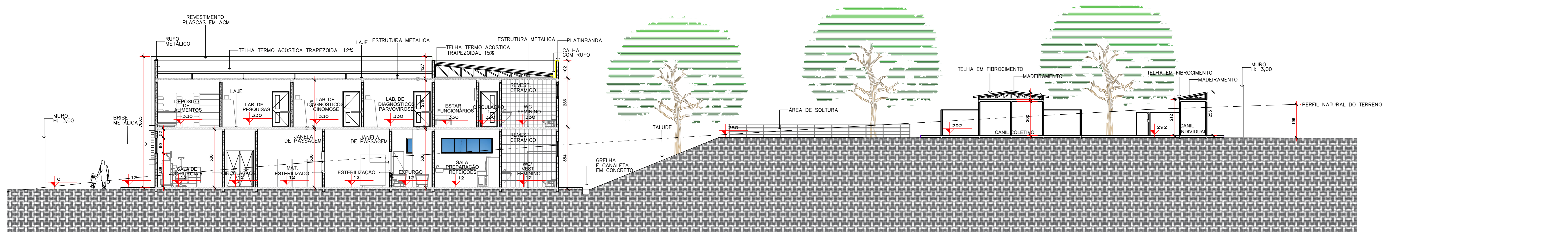
Ventilação Cruzada

Outro curso a se priorizar é a ventilação natural cruzada, onde janelas e portas, ficarão em paredes opostas ou adjacentes. Isso garante que o ar irá circular com mais velocidade pelo hospital, porque o ar entra por uma abertura e sai por outra.

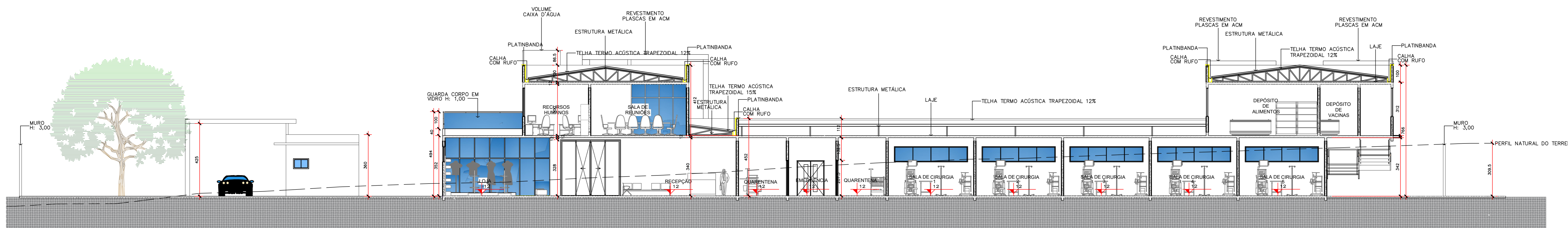


Reaproveitamento Água da Chuva

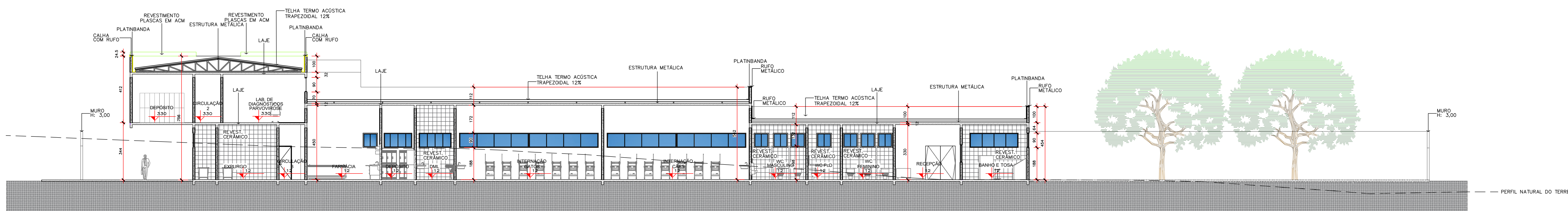
Por se tratar de um espaço que necessita de higienização constante, será utilizado principalmente na parte dos abrigos externos, com o objetivo de conferir permeabilidade da água da chuva, para armazenamento em cisternas, retirada da água superficial e posterior encaminhamento ao sistema de drenagem.



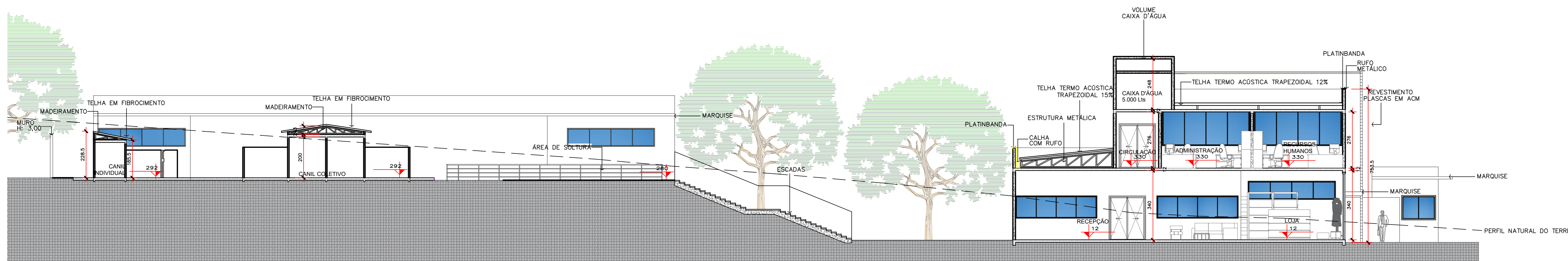
CORTE C1
Escala 1/100



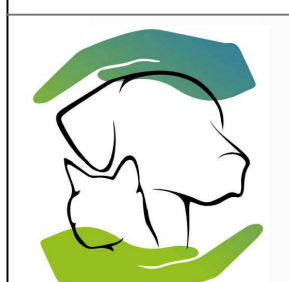
CORTE C2
Escala 1/100



CORTE C2
Escala 1/100



CORTE C4
Escala 1/100



UniAmérica
Centro Universitário

HOSPITAL ABRIGO PÚBLICO PARA CÃES E GATOS

Orientador: Maria Emilia Penazzi
Autor: Maria Luiza Gomes

Trabalho Final de Conclusão de Curso - 2019
Centro Universitário União das Américas
Arquitetura e Urbanismo

