

**Centro de Colaboração Internacional**

A proposta é criar espaços fluidos de interação entre os locatários do espaço coworking e os residentes, o principal é que exista maior proximidade entre pessoas, para que a troca de experiências seja o ponto chave, tornando assim o espaço fluido uma forma de aproximar e colaborar com o intercâmbio de informações de empreendedores locais e profissionais de outros países.

**CONCEITO**

A arquitetura conecta as pessoas, desta maneira os refugiados terão oportunidades de mostrar sua cultura e aprender sobre a nossa, o local será seguro e confortável, o estilo High Tech mostra que o espaço convoca o usuário a inovar e buscar mais, além de abrigar os profissionais com ambientes alegres e coloridos que estimulam a criatividade, e as grandes janelas de vidro oferecem aos usuários uma visão externa ampla, o local deve ser inovador para que o refugiado não sinta que está ali de favor e sim que nossa cidade os aceita e os valoriza.

A proposta de construção do Centro de Colaboração Internacional, tem o intuito de desconstruir a visão negativa do refugiado, tirando o título de invasor que destrói a cultura local. Portanto, um dos principais objetivos da proposta, é estimular essas pessoas a começar uma nova vida colaborando com desenvolvimento do país.

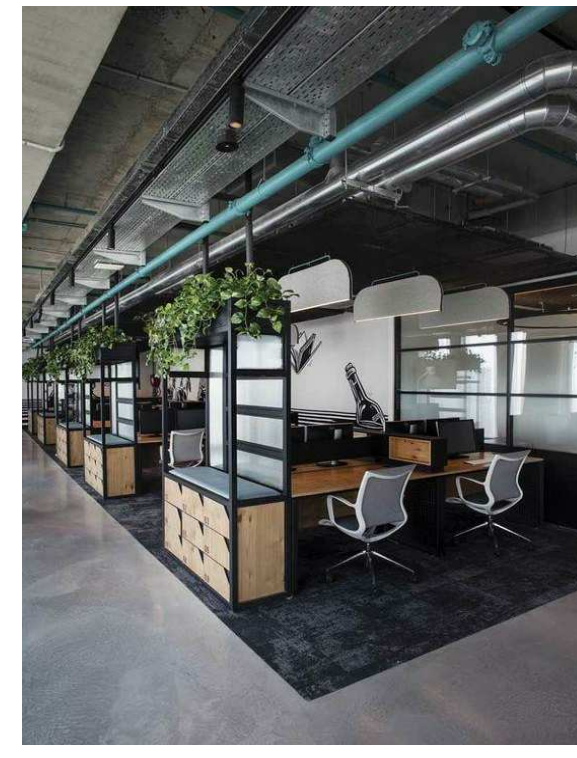
**CORRELITOS**



Centro Pompidou



Universidade do Pacífico



Escritórios Google

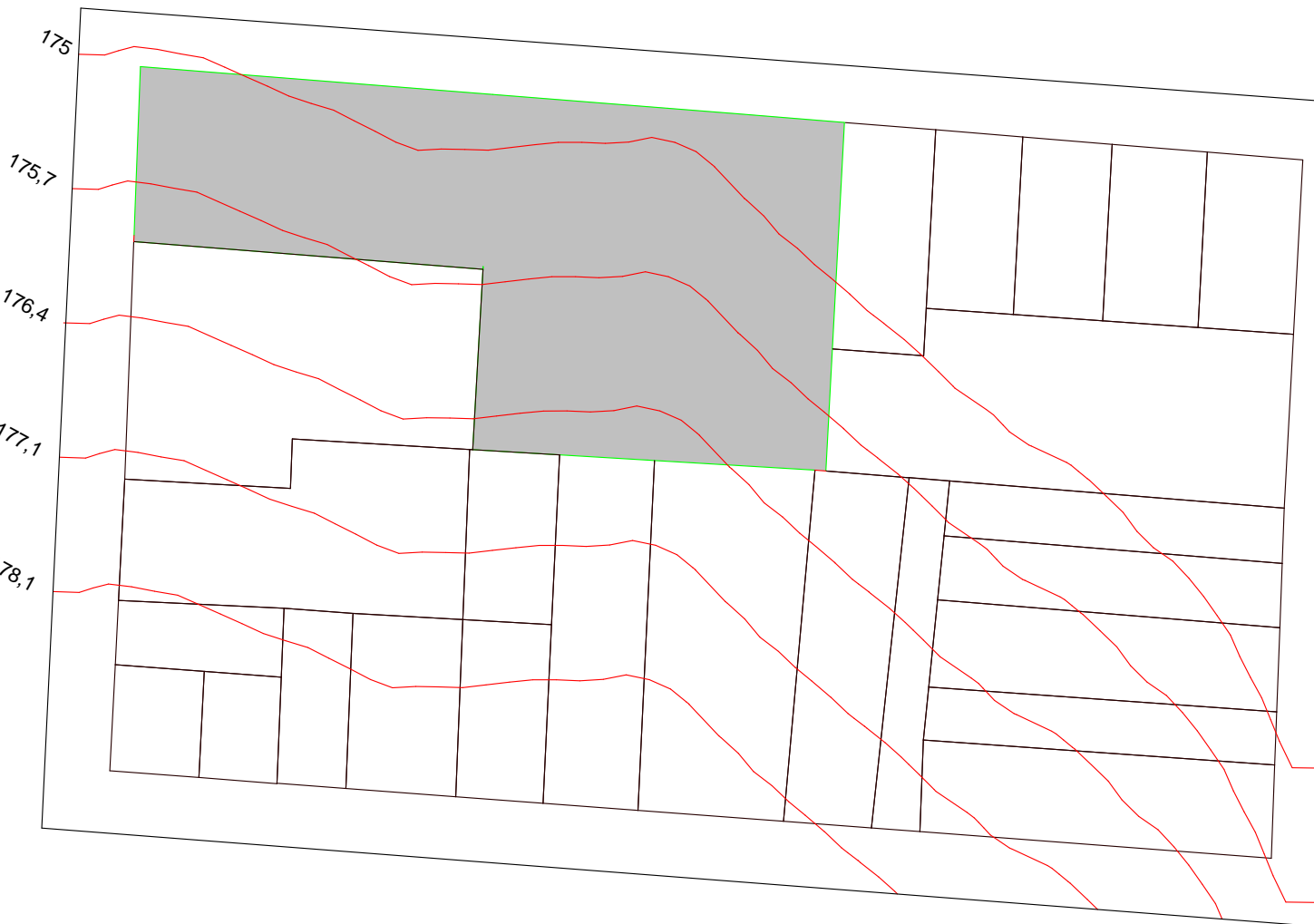


Escritórios Google

O estilo arquitetônico escolhido foi o High Tech, com a proposta de uma arquitetura mais impactante e com maior facilidade de manutenção, este projeto aponta para o futuro, com o objetivo de inovar na forma de receber estrangeiros e elaborar um local de grande interatividade para empreendedores o High Tech se torna muito atrativo e transparente a imagem de espaços mais dinâmicos e evoluídos tecnologicamente.

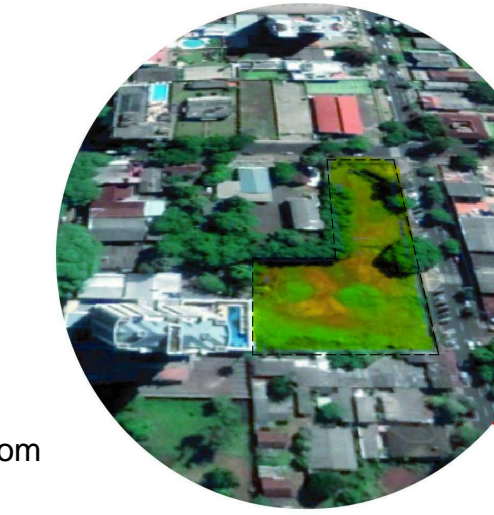
Grandes vidraças fazem parte da proposta do projeto, assim com o uso adequado de brise teremos um maior aproveitamento de iluminação natural, a exposição dos dutos elétricos e climatização facilitam manutenções, e em criar uma iluminação artificial mais eficiente, como o coworking é um espaço totalmente fluido e sem barreiras visuais a iluminação dinâmica é uma necessidade para este projeto.

**TOPOGRAFIA sem escala**

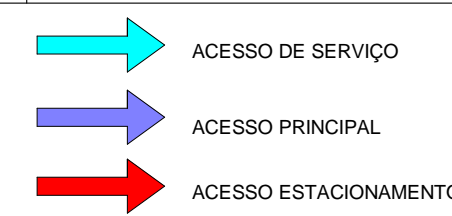
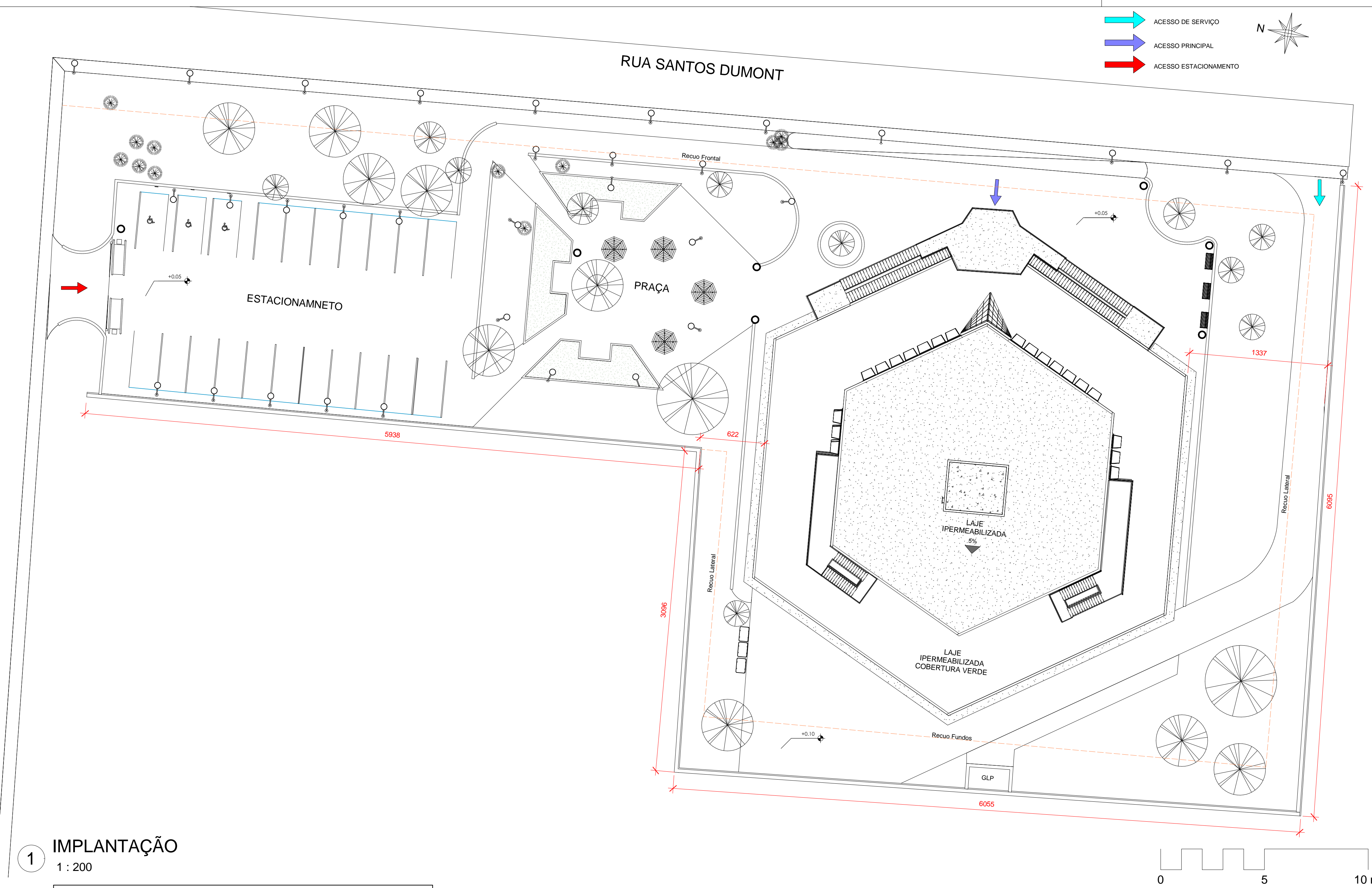


O terreno é localizado na rua Santos Dumont esquina com rua Quintino Bocaiuva, em frente ao hospital Cataratas, atualmente encontra-se murado e com boa conservação. A localização de esquina proporciona opções na hora de escolher a fachada e preparar a melhor implantação, possibilitando a edificação maior proveito da iluminação solar.

A rua Santos Dumont é uma via coletora de grande fluxo de automóveis, possui vagas de estacionamento por toda a sua extensão, sua localização central auxilia no fluxo de clientes em seus pavimentos comerciais.



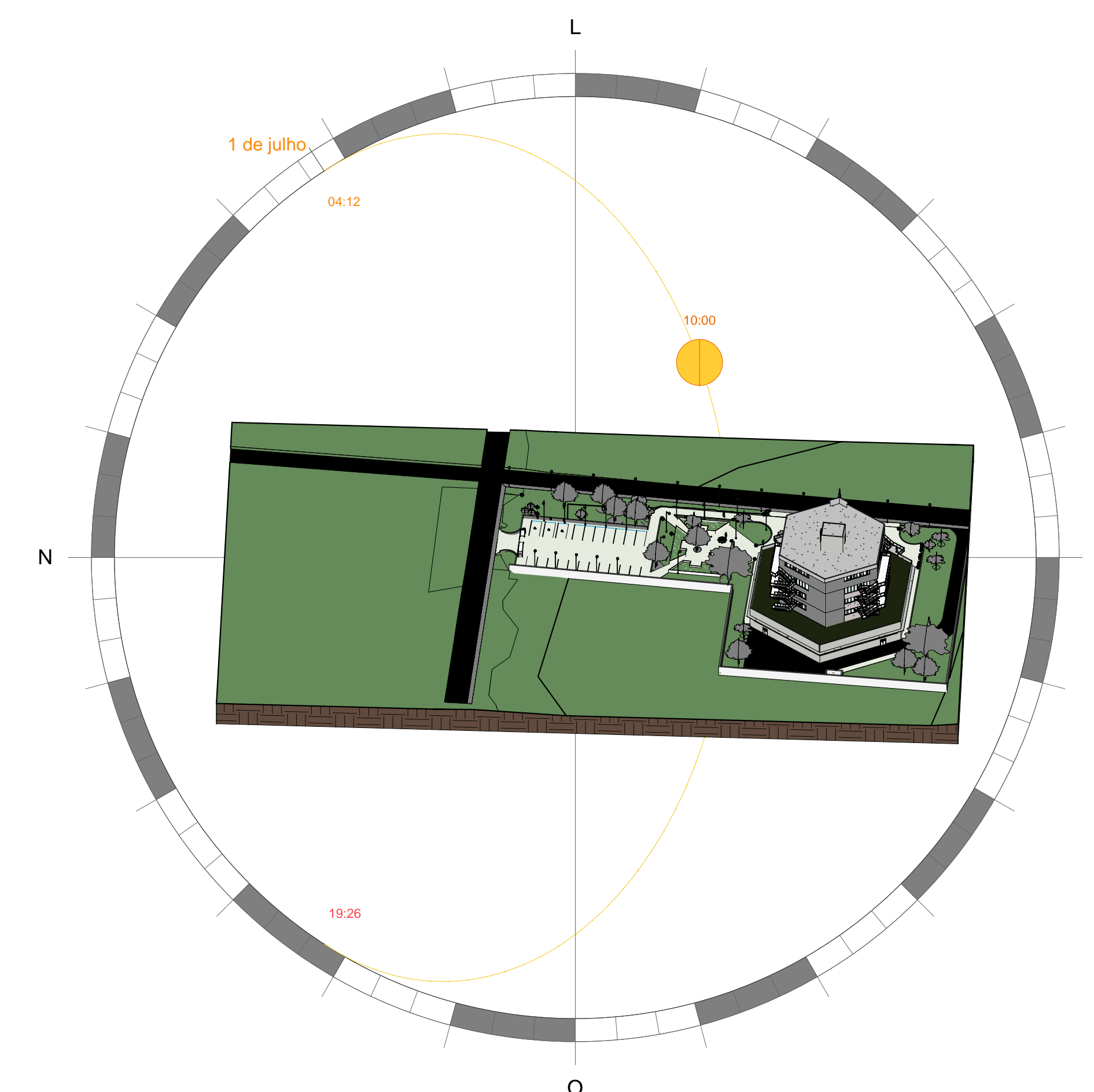
**LOCALIZAÇÃO sem escala**



**VIAS E ACESSOS**

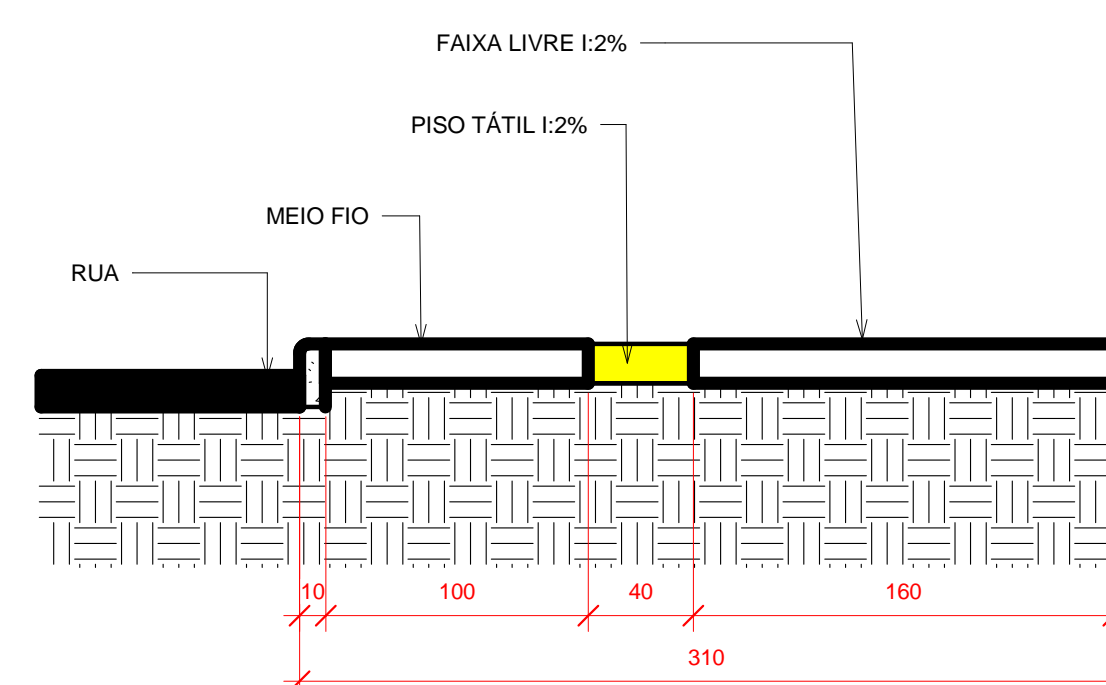


**SIMULAÇÃO SOLAR**



**1 IMPLANTAÇÃO**  
1 : 200

QUADRO DE ÁREAS	
TERRENO	5628 M <sup>2</sup>
TOTAL TERREO	3739 M <sup>2</sup>
TOTAL PAVIMENTO SUPERIOR	562 M <sup>2</sup>
TAXA DE OCUPAÇÃO - TO	24%
COEFICIENTE DE APROVEITAMENTO - CA	0,664
TAXA DE PERMEABILIDADE - TP	29 %



**DETALHE CALÇADA**

