

**COMPLEXO EDUCACIONAL RUBEM ALVES
(METODOLOGIA ATIVA)**

Há necessidade de atualizar os métodos de ensino nas escolas públicas de Foz do Iguaçu, pois, um novo modelo de ensino poderia trazer mais resultados aos alunos, além disso, não há nenhuma instituição pública na cidade com modelo diferenciado, tendo em vista esta necessidade, foi desenvolvido um projeto de um complexo educacional público com metodologia Ativa para atender 300 alunos, no bairro Cidade Nova, pois, nesta região existe demanda, além disso, instituições que utilizam esta metodologia geralmente são referência em ensino.

Com base nos dados dos últimos anos do IDEB (Índice de Desenvolvimento da Educação Básica), Foz do Iguaçu tem notas que estão bem acima das médias nacionais, visto isso, foi possível observar que é uma cidade em que se investe e prioriza a educação pública.

TEMÁTICA

- > A metodologia utilizada na instituição foi inspirada na Escola da Ponte em Porto, Portugal;
- > Neste modelo o aluno é protagonista e o professor somente um mediador do conhecimento;
- > Os estudantes desenvolvem suas áreas de interesse e ensinam o que aprendem;
- > São os próprios alunos quem gerenciam seus estudos;
- > O método funciona da seguinte maneira: os alunos são divididos em três grandes ciclos: iniciação, consolidação e aprofundamento, que compreende ao ensino fundamental;
- > Além dos três ciclos, a instituição irá oferecer contraturno aos alunos, com aulas práticas;
- > Na escola os professores não são responsáveis por nenhuma turma ou disciplina em específico;
- > Não existem salas de aula, e sim lugares onde cada aluno procura pessoas, ferramentas e soluções, testa seus conhecimentos e convive com os outros, são os espaços educativos;
- > Na instituição não haverá sinal separando os tempos e não há notas;
- > A instituição oferecerá uma infraestrutura completa, para atender a região que é muito carente de espaços públicos de qualidade;
- > A escola receberá não somente os alunos, mas também a população da região, por isso, a estrutura do complexo ficará aberta a noite para atender a comunidade, assim, buscando acolhe-los, para que sintam-se integrados a instituição;
- > Questionar os métodos tradicionais de ensino pensando em novas formas de ensinar é um grande avanço, pois, os programas tradicionais seguem uma linha de montagem, onde todos devem aprender igual e da mesma forma, e isso é um erro porque cada um aprende de uma maneira e cada um no seu tempo.

CONCEITO

A edificação como ponte entre a educação e a autonomia.

PARTIDO ARQUITETÔNICO

A intenção do Complexo Educacional é trazer protagonismo ao aluno. Os usuários devem sentir-se acolhidos e protegidos em um local que estimule o conhecimento e que instigue novos desafios. A edificação será um local em que o aluno sinta prazer em estar.

A arquitetura tem papel fundamental nessa escola que tem características tão singulares, que foram expressadas na edificação para que se possibilite suas práticas.

A edificação deve estimular a criatividade e a realização de atividades que incentivem a **autonomia e cooperação**. O estilo arquitetônico que foi adotado é contemporâneo com tendência minimalista, diante disso, será utilizado fachadas com linhas retas, simples e suaves, contraste da madeira e concreto, predominância de tons claros para trazer sensação de equilíbrio e fluidez.

CORRELATOS

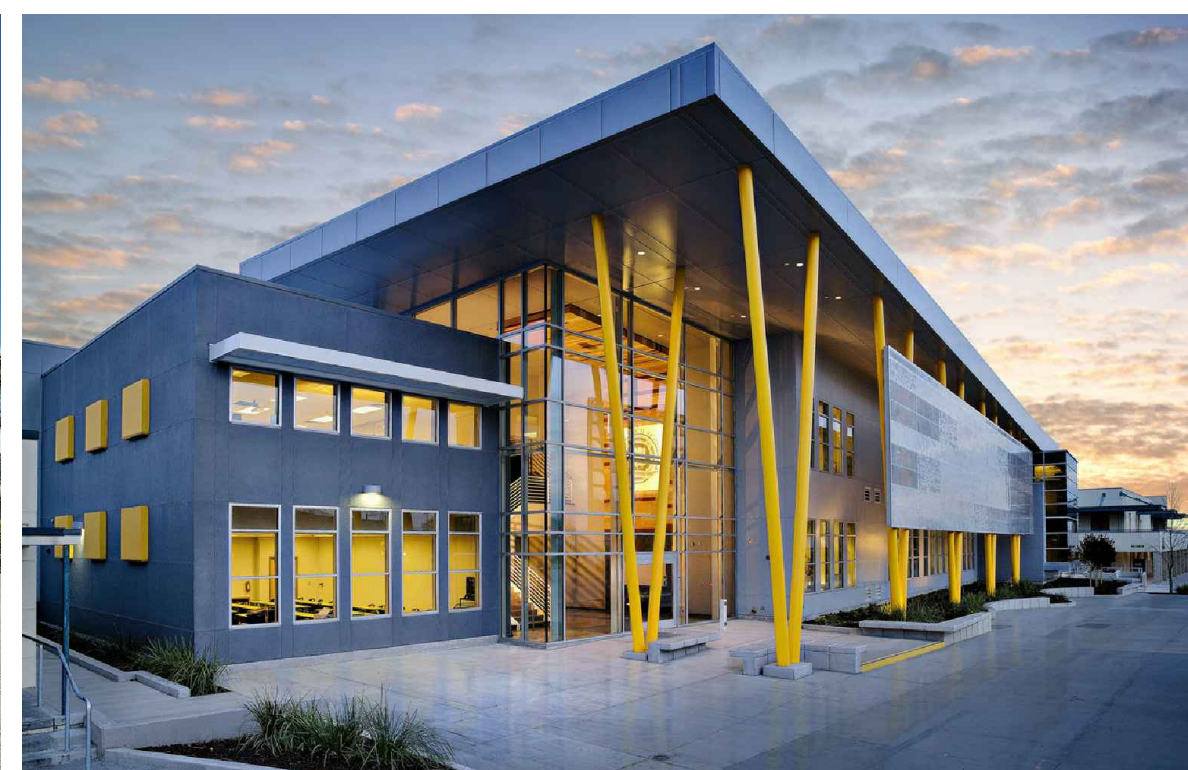
Escola Roberto Herberster Gusmão



Arquitetos: Gustavo Penna Arquitetos e Associados.
Localização: Sete Lagoas - MG, Brasil.

- > Estilo arquitetônico contemporâneo;
- > Linhas retas, simples e suaves;
- > Sensação de equilíbrio e fluidez;
- > Utilização de brises de madeira e fachada ventilada na fachada principal;

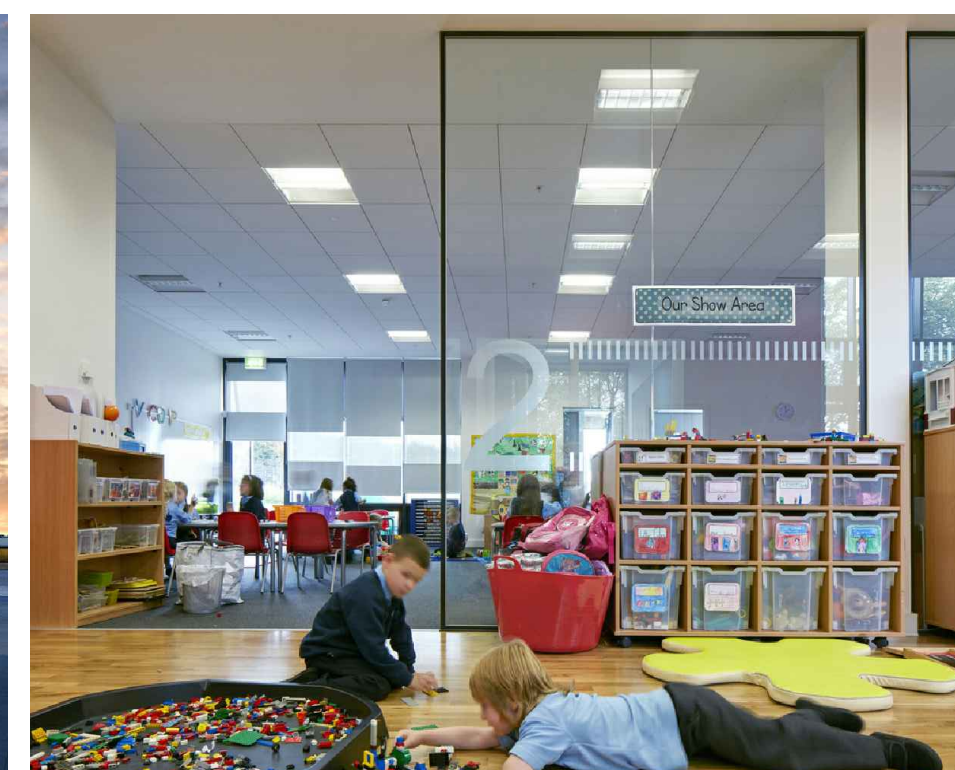
Edifício Acadêmico da Edison High School



Arquitetos: Darden Architects.
Localização: Fresno, Califórnia, Estados Unidos.

- > Predominância de cores nos tons de cinza e detalhes amarelo;
- > Pilar tubular colorido;
- > Tela para proteção solar;

Escola Primária Lairdsland



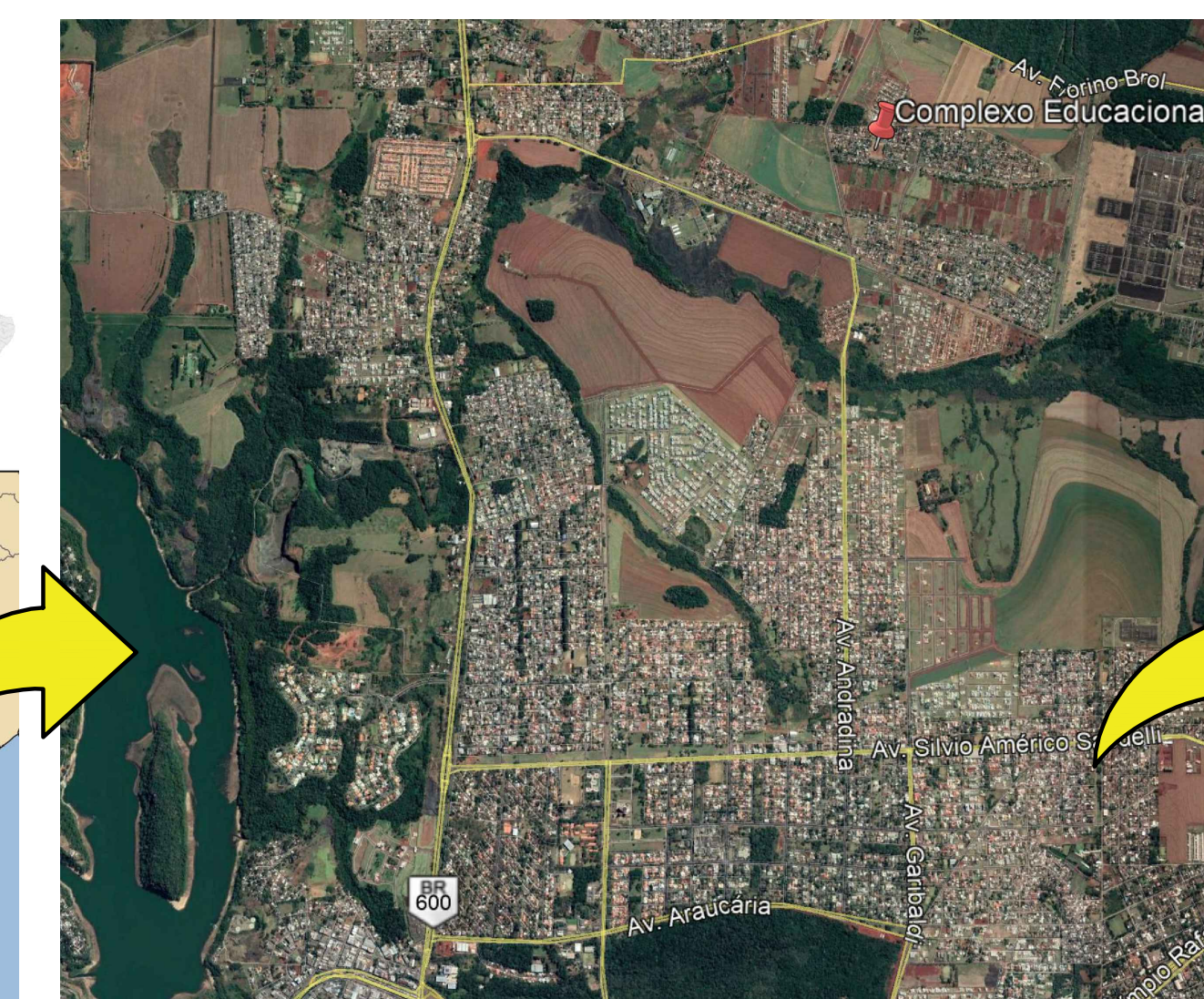
Arquitetos: Walters & Cohen.
Localização: East Dunbartonshire, Reino Unido.

- > Mobiliário diferenciado;
- > Paredes de vidro que se abrem e integram os ambientes;
- > Espaços educativos com mesas em grupo, mini bibliotecas e aparelhos de informática disponíveis;

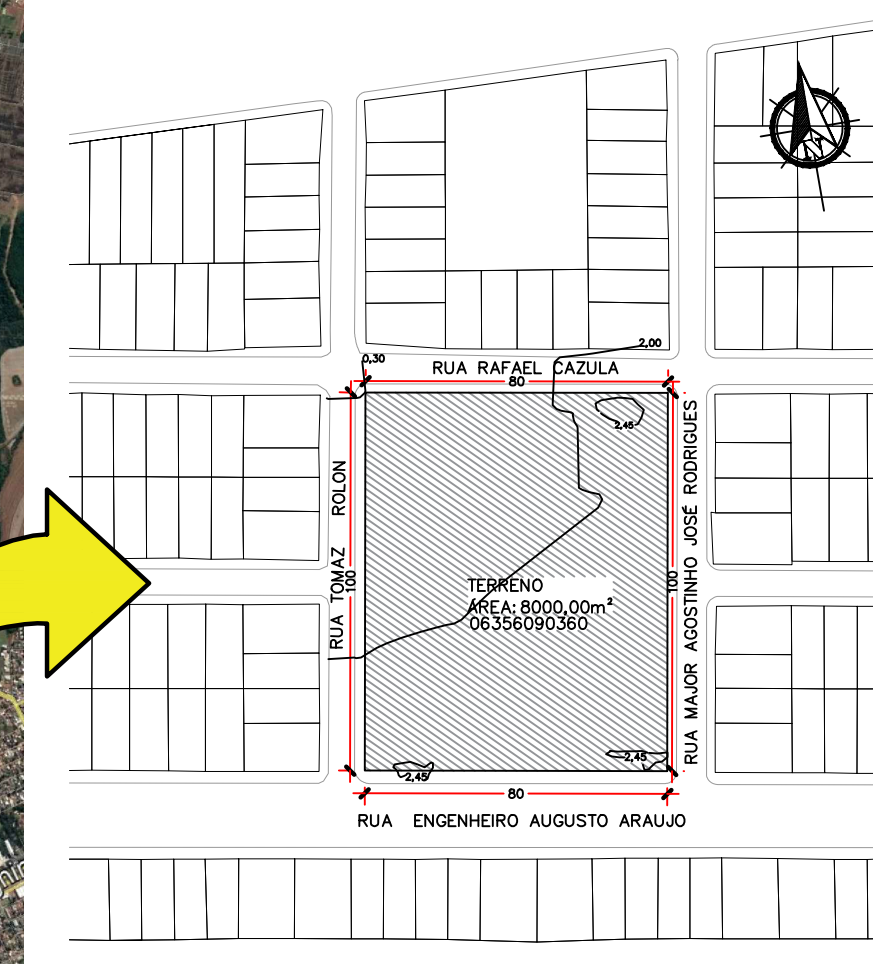
LOCALIZAÇÃO



Paraná



Foz do Iguaçu



SITUAÇÃO C/ TOPOGRAFIA
Escala 1/1500

TERRENO

- > O local do terreno foi escolhido devido a demanda de uma escola nessa região.
- > O terreno está localizado entre as ruas Engenheiro Augusto Araujo, Tomaz Rolon, Rafael Cazula e Major Agostinho José Rodrigues, no bairro Loteamento Cidade Nova em Foz do Iguaçu.
- > A metragem do terreno é de 8.000 m².
- > Sua topografia é pouco acentuada.
- > No local não há nenhuma construção ou invasão.
- > O zoneamento deste terreno é ZEIS- Zona Especial de Interesse Social 1 que são áreas caracterizadas pela presença de favelas e habitações de interesse social, onde haja interesse público em promover a regularização fundiária e urbanística e recuperação ambiental.

