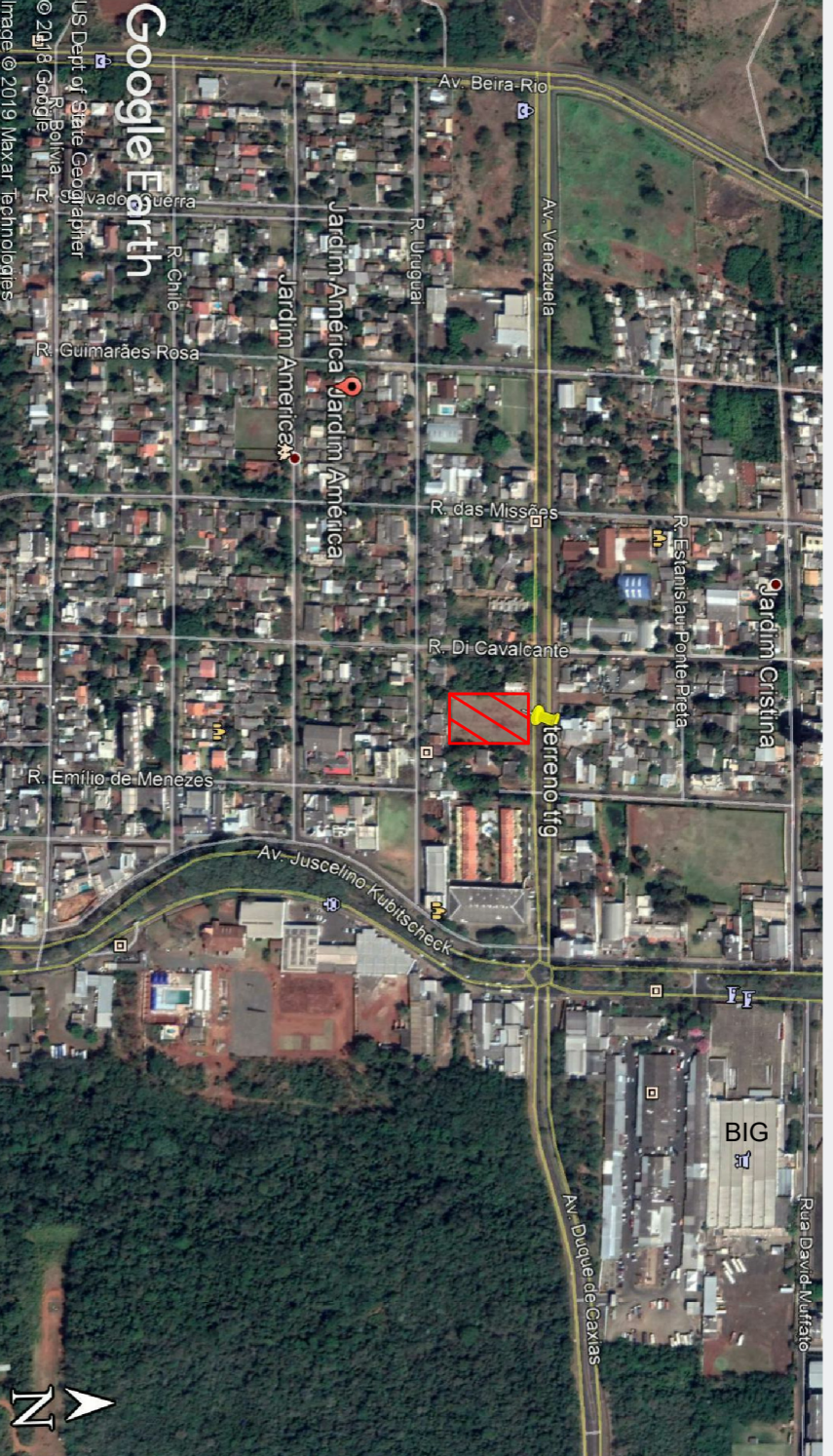
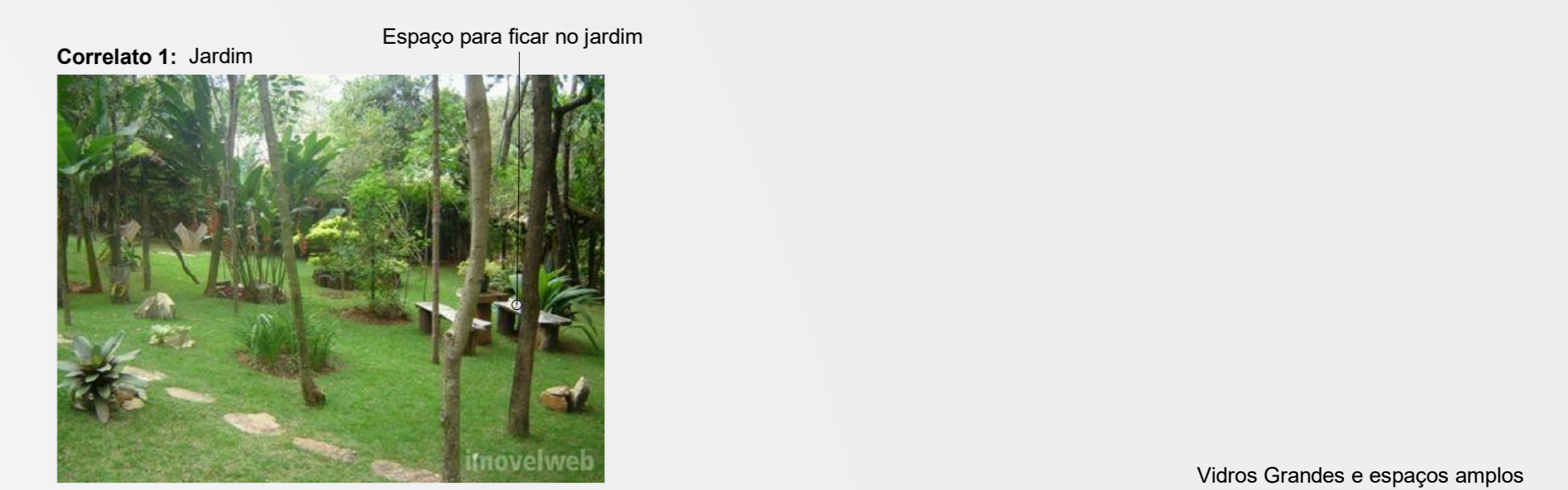


CASA DE PASSAGEM CAMPO FELIZ

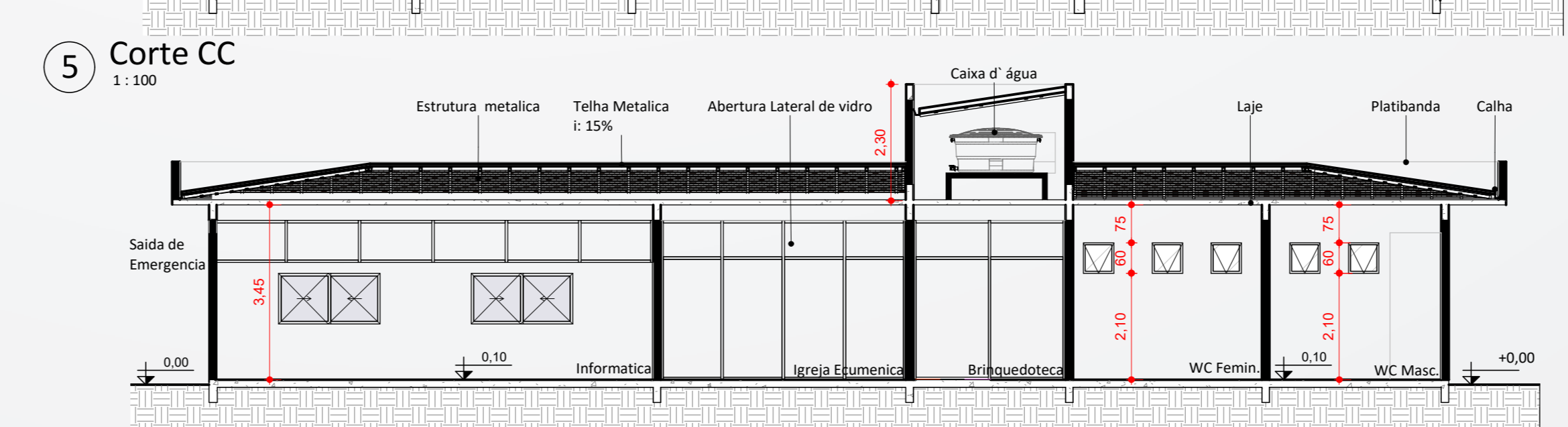
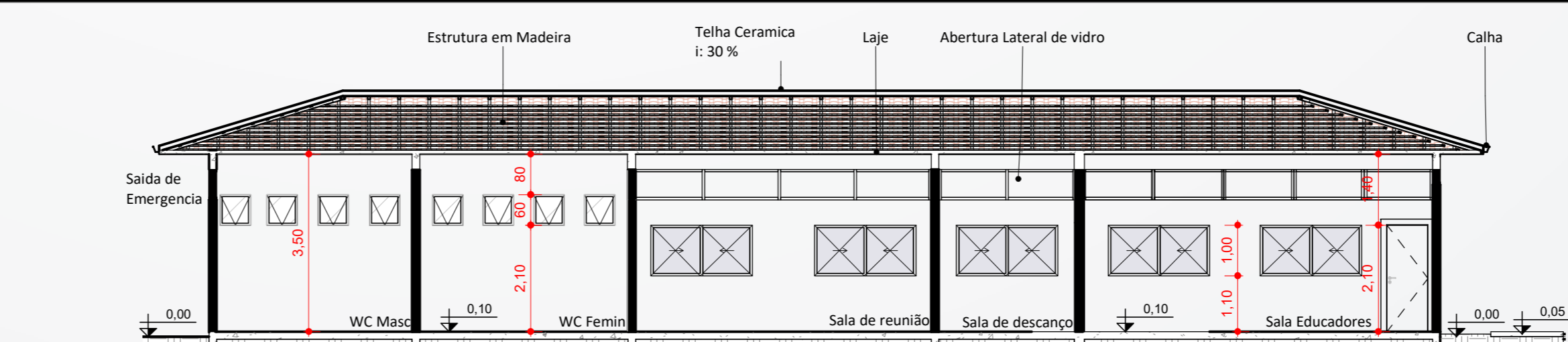
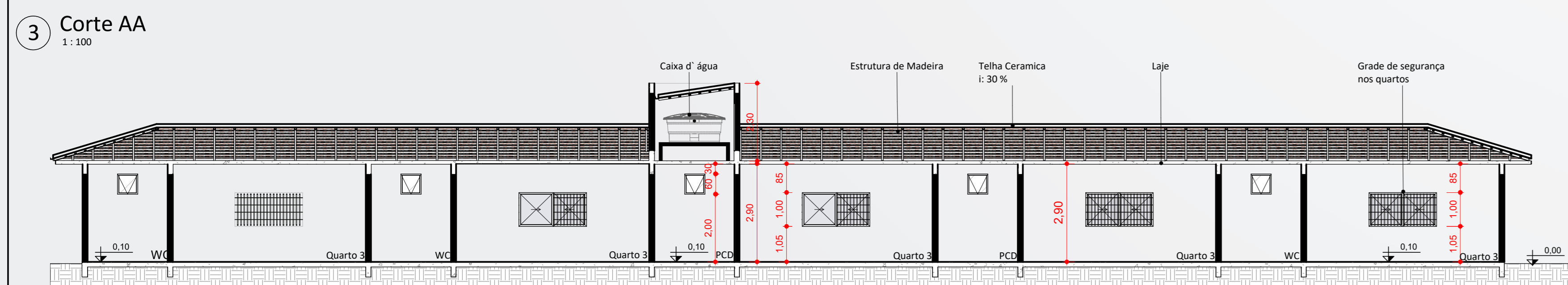
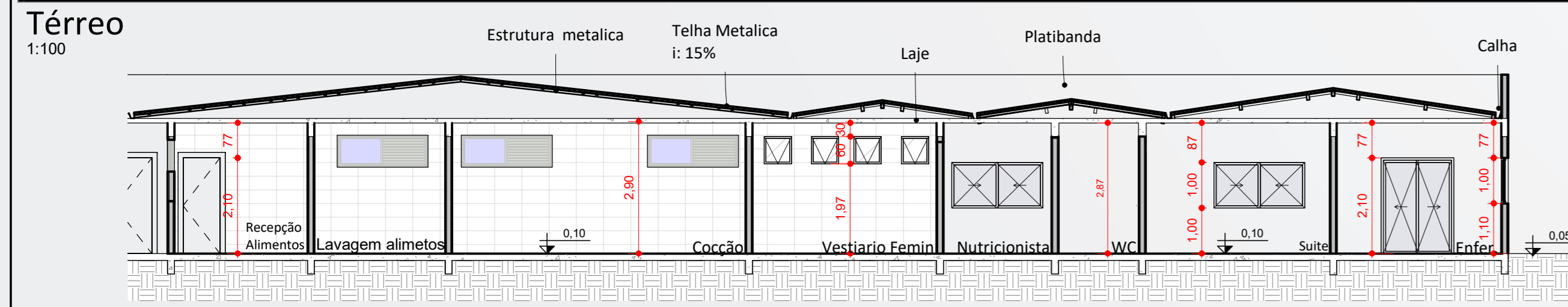
CONCEITO
 A proposta deste trabalho de conclusão de curso é apresentar uma Casa de Passagem para a cidade de Foz do Iguaçu/PR, que possa atender as necessidades da população. O objetivo é oferecer uma residência provisória, no qual haverá educadores municipais auxiliando e prestando cuidados a crianças, idosos, mulheres e casais que estão em estado de vulnerabilidade social, ou de passagem pela cidade.
 A Casa de Passagem não é somente um edifício, para as pessoas passarem e aguardarem para serem encaminhadas para uma casa de repouso ou para o CAPS, é um local apoio para as pessoas que ainda tem a intenção de se reintegrar ao meio social ou familiar.
 Disponibilizar um local humanizado e acolhedor são os princípios deste projeto, permitindo que as pessoas sejam bem tratadas e respeitadas. Estes propósitos serão alcançados através de cores, paisagismo e uso de vidros. Além de oferecer uma boa estrutura de acolhimento, este projeto valoriza experiência profissional e o convívio entre os funcionários para que possam ter uma ótima estrutura, por consequência oferecer um atendimento mais humano com maior qualidade.
 O objetivo é criar espaços amplos com iluminação natural, que facilite a locomoção e gere interação e integração entre os usuários. Ambientes que tragam qualidade de vida, com mais alegria e bem-estar, auxiliando na vida profissional, oferecendo cursos preparatórios para o mercado de trabalho, cursos básicos em português e matemática, para ajudar na comunicação e conhecimentos básicos.

ESTILO ARQUITETÔNICO
 Quando refletimos sobre uma casa pensamos em um espaço luxuoso, mas como fazer algo assim se as pessoas a serem atendidas são simples, desta forma se propomos algo grandioso os usuários irão se sentir dedicados e desconfortáveis. Portanto a idealização da temática remete a uma moradia de campo, para proporcionar bem-estar, acolhimento e simplicidade a todos os frequentadores desse espaço.
 O estilo arquitetônico escolhido para a realização deste projeto é o contemporâneo, pois há muitas técnicas utilizadas neste aspecto que se adequam na proposta casa de passagem.
 O que destaca neste estilo é a utilização de grandes janelas de vidro e ambientes mais abertos, para que haja muita iluminação natural, proporcionando o conforto térmico utilizando cobertura branca para diminuir o calor, e economia de energia, além de manter os ambientes mais dinâmicos e alegres. Desta forma os ambientes foram pensados e projetados para atender todas as necessidades das pessoas que frequentam a casa, por exemplo instalação de pisos antiderrapantes para que os idosos circulem com facilidade. A casa terá um grande jardim no qual todas as plantas cultivadas serão nativas.
 O diferencial da casa de passagem seja esse jardim interno que traga uma sensação de uma moradia de campo. Deste modo no fundo do terreno, ficarão os quartos junto com uma área que terá redes na frente do jardim, na sequência ficarão as de vivência, em seguida dará executado o setor dos cursos, e posteriormente o setor administrativo da casa.



Localização do terreno no mapa da cidade

SITUAÇÃO escala 1:2000



ESTATÍSTICAS	
ÁREA TOTAL DO TERRENO	5104,37
BLOCO QUARTOS	944,03
BLOCO ADMINISTRAÇÃO	222,87
BLOCO CONVÍVIO	333,92
BLOCO COZINHA	415,87
TOTAL CONSTRUÍDO	1916,69
Taxa de ocupação	37,55
Coefficiente de aproveitamento	0,38
Taxa de permeabilidade	42,93
Taxa Permeável	500
	1691,19
Total permeável	2191,19