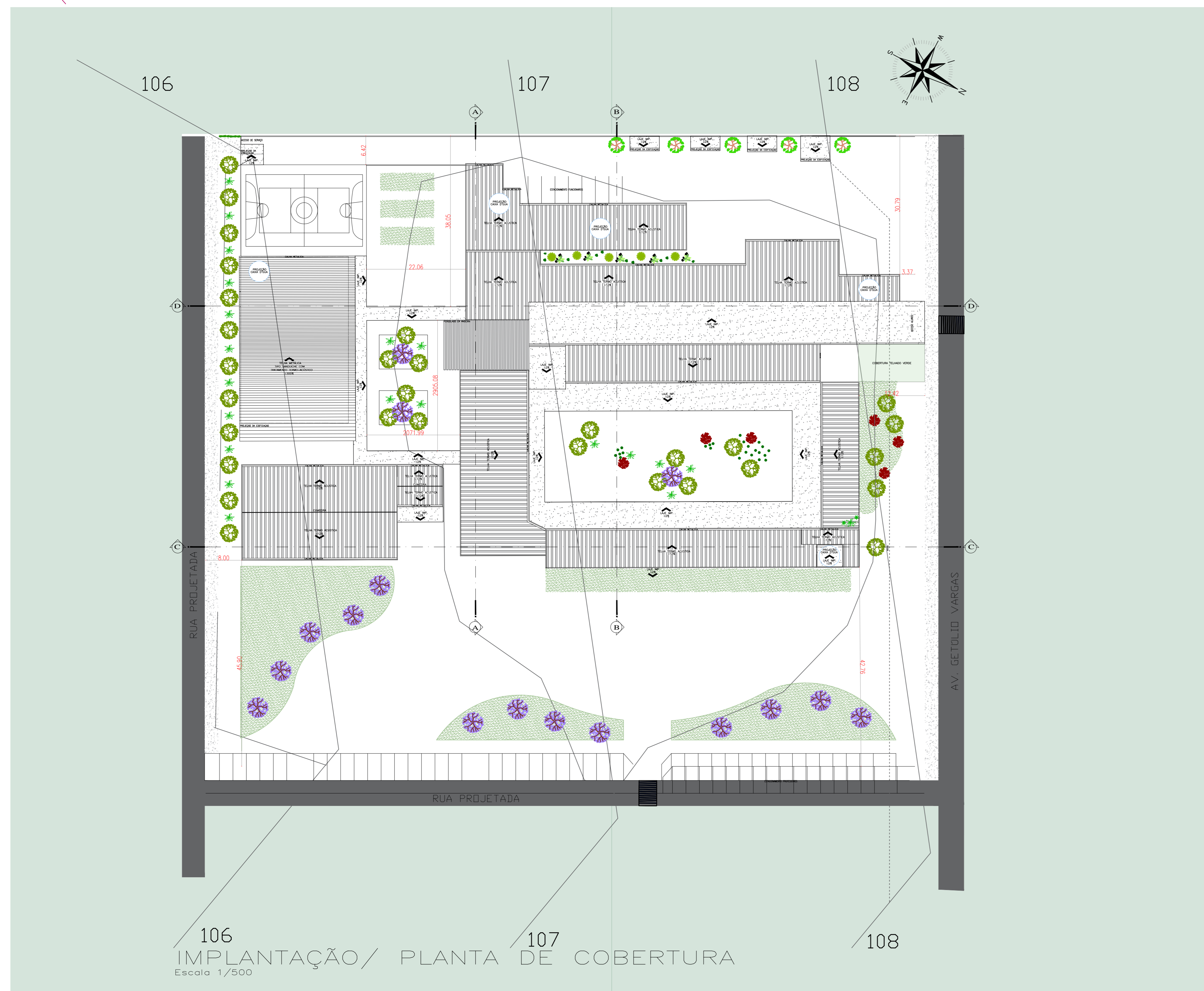
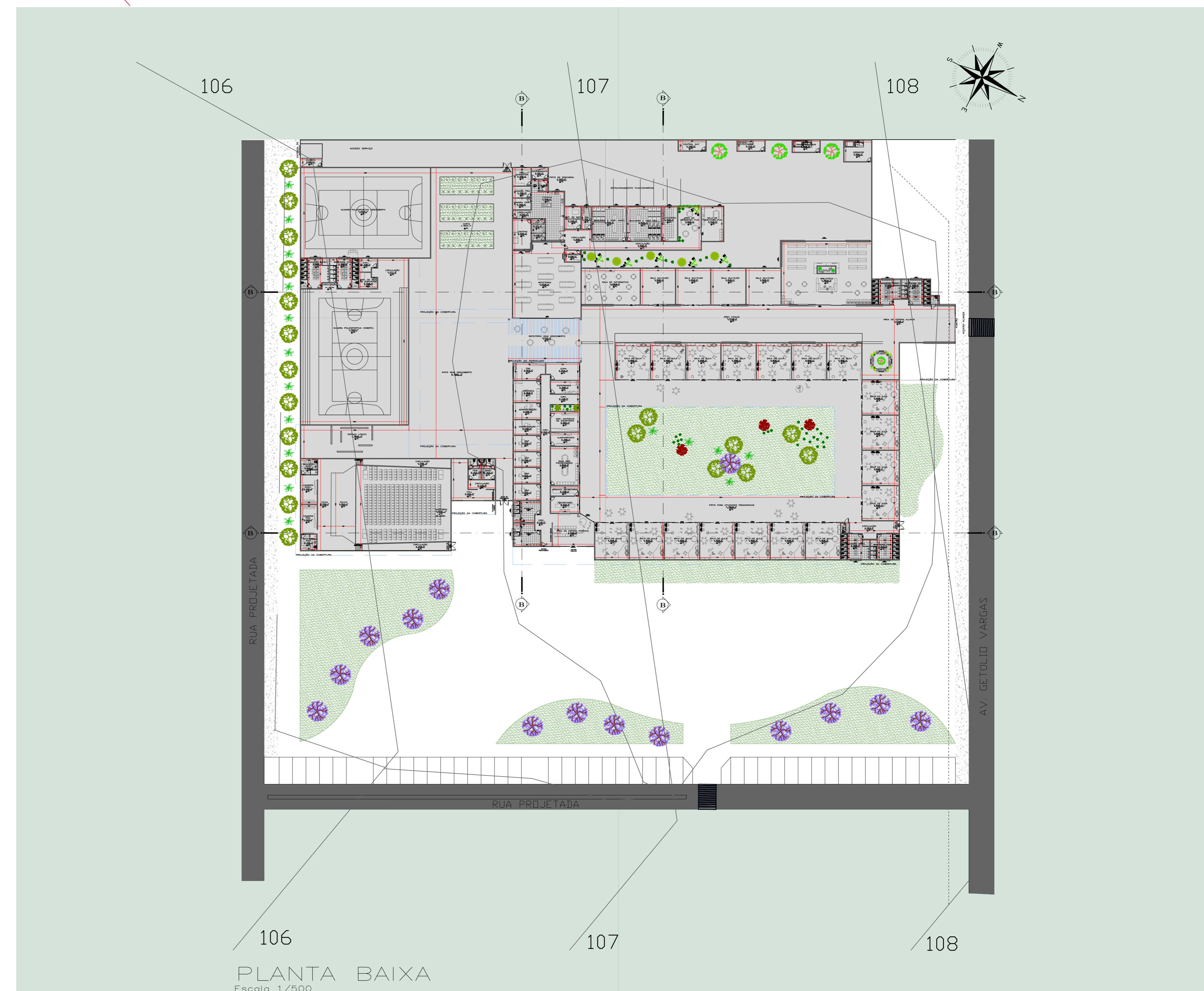


IMPRANTAÇÃO E PLANTA DE COBERTURA



PLANTA BAIXA



TELHADO VERDE

O telhado verde é uma proposta de telhado moderno e ecológico, encontra-se na cobertura do bicicletário, uma espécie de jardim sobre a construção, que oferece além de isolamento acústico e térmico, uma melhoria da qualidade do ar, absorção de água de chuva, reequilíbrio ambiental e adiciona a construção um visual estético incrível.

LAJE IMPERMEÁVEL

Laje de concreto armado, revestida com mantas líquidas, que são produtos de impermeabilização, com componentes capazes de proteger dos efeitos do sol e da chuva, a laje impermeável é encontrada principalmente na cobertura dos pátios, para que a água esorra pela laje com inclinação de 2%, e caia no solo, possibilitando assim que as plantas possam ser regadas pela água da chuva.

TELHA SANDUÍCHE TERMOACÚSTICA

Escolhida para o revestimento da cobertura do ginásio e de grande parte do edifício, esse tipo de telha costuma ter duas camadas de telhas metálicas, uma superior e outra de fundo, e traz no meio um isolamento que pode ser constituído de lã de rocha, lã de vidro, poliestireno, poliuretano ou poliisocianurato, além de isolamento termoacústico, ela não absorve água, e é de baixa manutenção.

CONCRETO ARMADO

O concreto armado é encontrado em toda a edificação, substituindo a alvenaria tradicional, diminuindo gastos, resíduos da construção civil, e facilmente vence o pé direito de 6 metros encontrados nas salas de aula. Esteticamente agradável, o bruto do concreto com a leveza da paleta de cores gera um contraste muito interessante entre os materiais.

CISTERNA

Enterrada no fundo do terreno, a cisterna armazenam por meio de calhas e galerias toda a água da chuva e, em seguida, direcionam-na para usos não potáveis, como mangueiras de jardins, horta, vasos sanitários, é um ótimo jeito de economizar água e evitar o desperdício de água potável.

VIDRO INSULADO

Em todo o projeto foi utilizado o vidro insulado, é a melhor opção para o aproveitamento da luz natural, bloqueio do calor e redução de barulhos externos, graças ao seu excelente efeito termoacústico.

PISO PERMEÁVEL

Nos pátios foi utilizado o piso permeável, uma das suas principais vantagens é que ameniza enchentes, em caso de chuva forte somente a parte permeável dos pátios não seriam suficientes para a drenagem da água, outra vantagem é que além de ser anti derrapante, também não permite a formação de poças, e lama nos locais, dando mais segurança para áreas de convívio do projeto.

