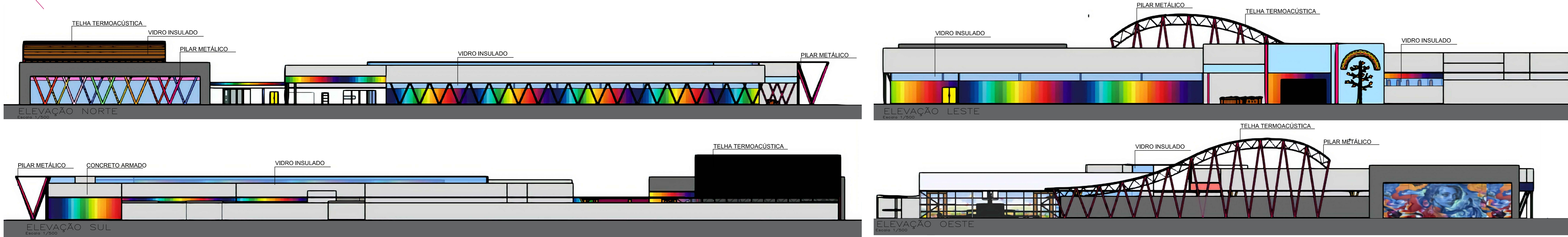


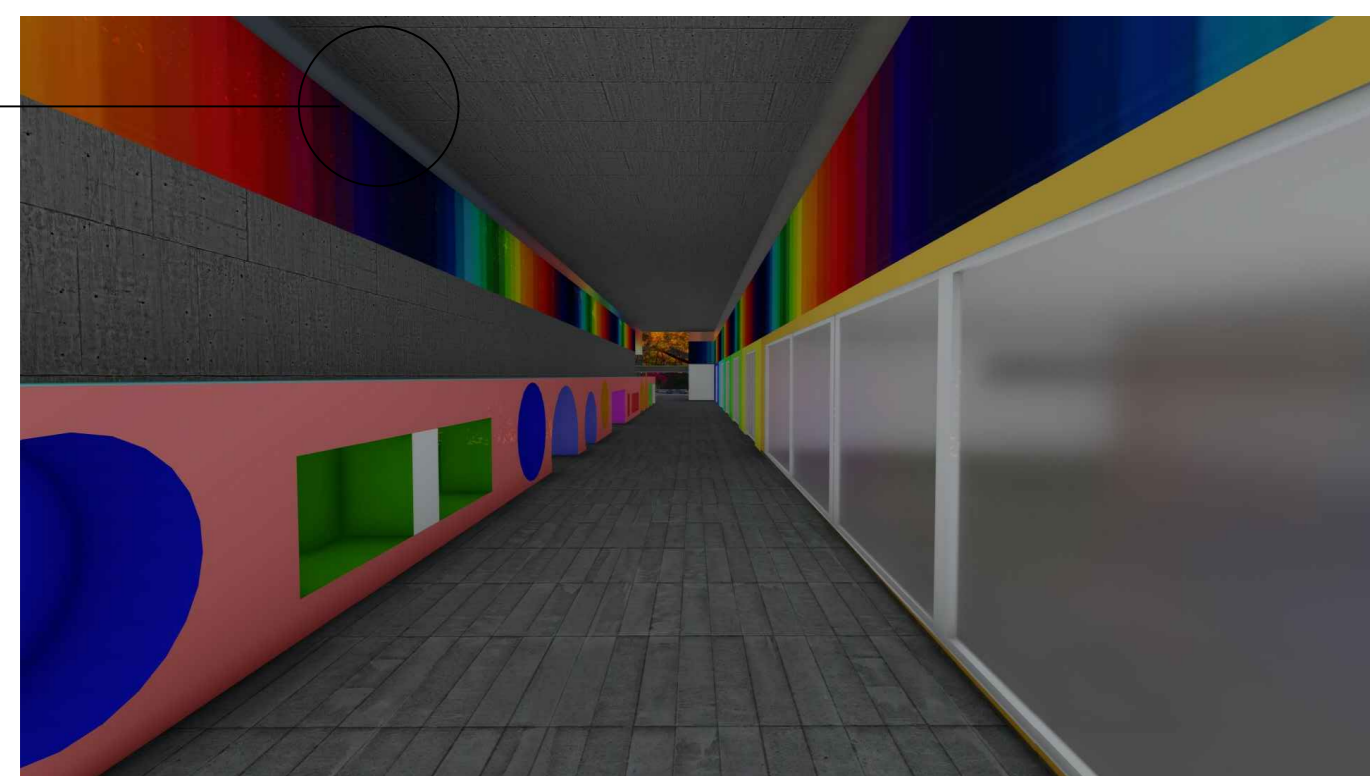
CENTRO INFANTIL JARDIM ENCANTADO

Arquitetura para o desenvolvimento psicopedagógico

ELEVAÇÕES

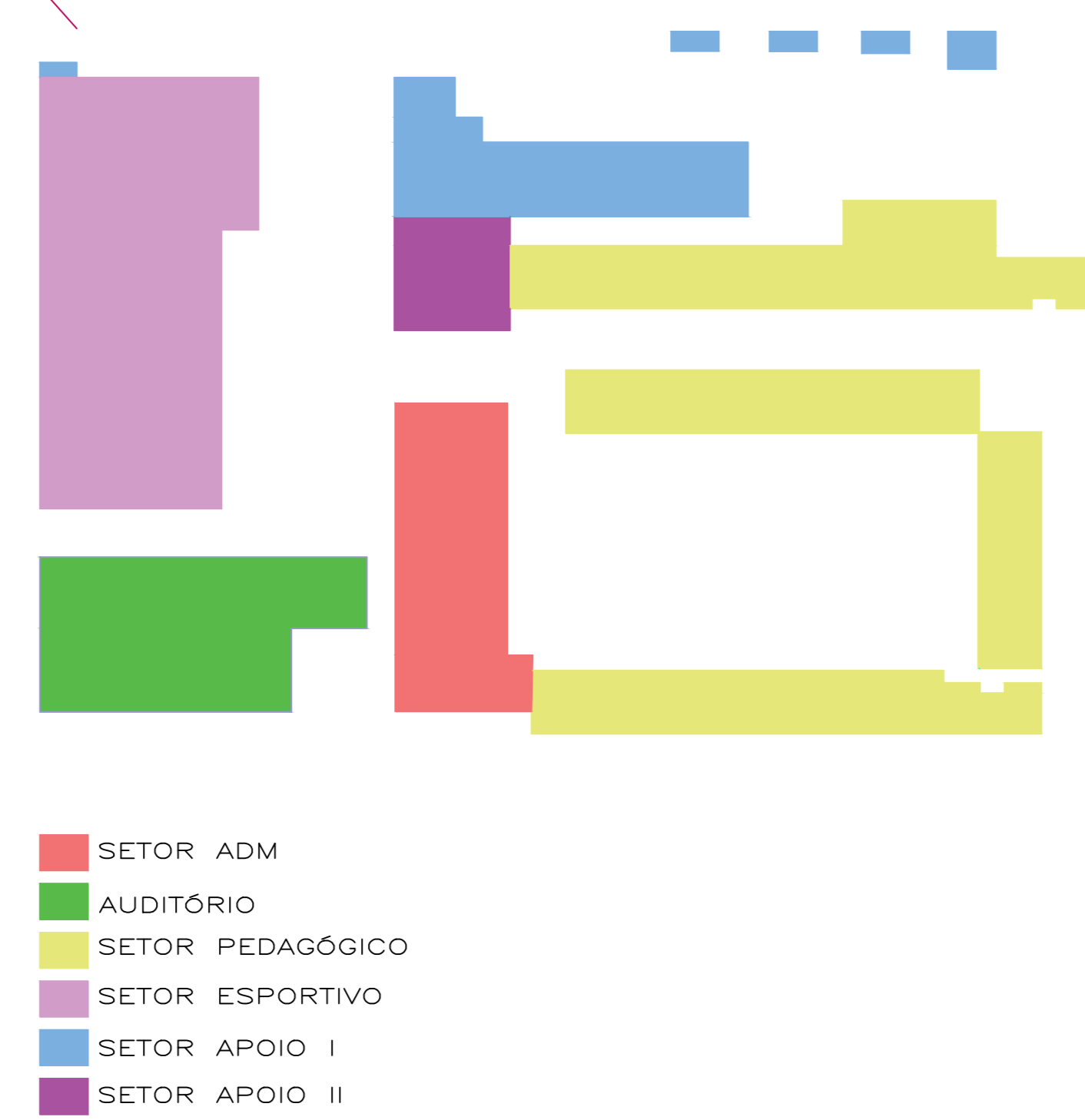


DETALHE ILUMINAÇÃO



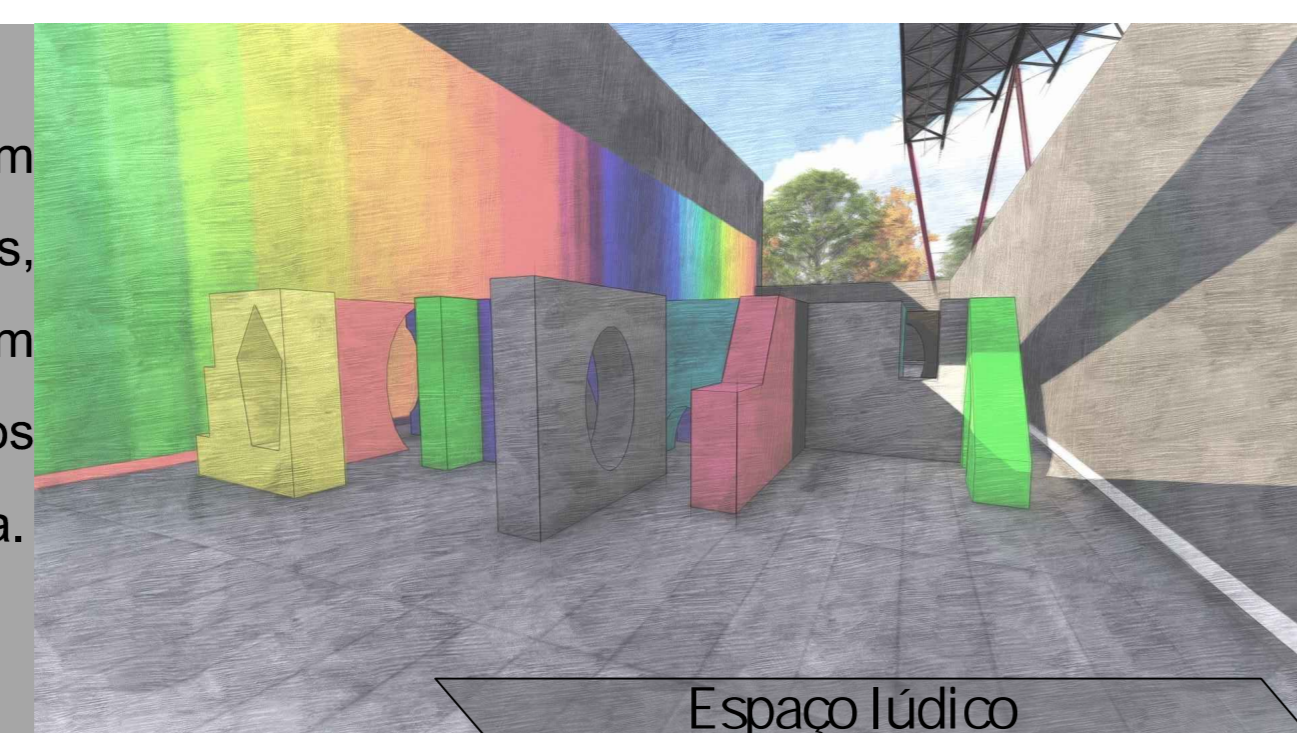
A iluminação pode contribuir de muitas formas para um ambiente, tanto na questão estética como funcional. A principal vantagem da iluminação zenital é o uso da luz natural. Além de proporcionar um ambiente aconchegante, ela também pode trazer a economia de energia elétrica e, conseqüentemente, redução dos custos. Esse recurso foi utilizado no corredor principal, que dá acesso aos alunos à escola, com o pé direito duplo, e paredes que impossibilitam a instalação de janelas, a iluminação zenital a solução arquitetônica para que o corredor inteiro tivesse iluminação e ventilação natural.

SETORIZAÇÃO



BICICLETÁRIO

Bicicletário coberto com telhado verde, com bancos, para que os alunos possam guardar a bicicleta, esperar os pais ou ônibus, com segurança.



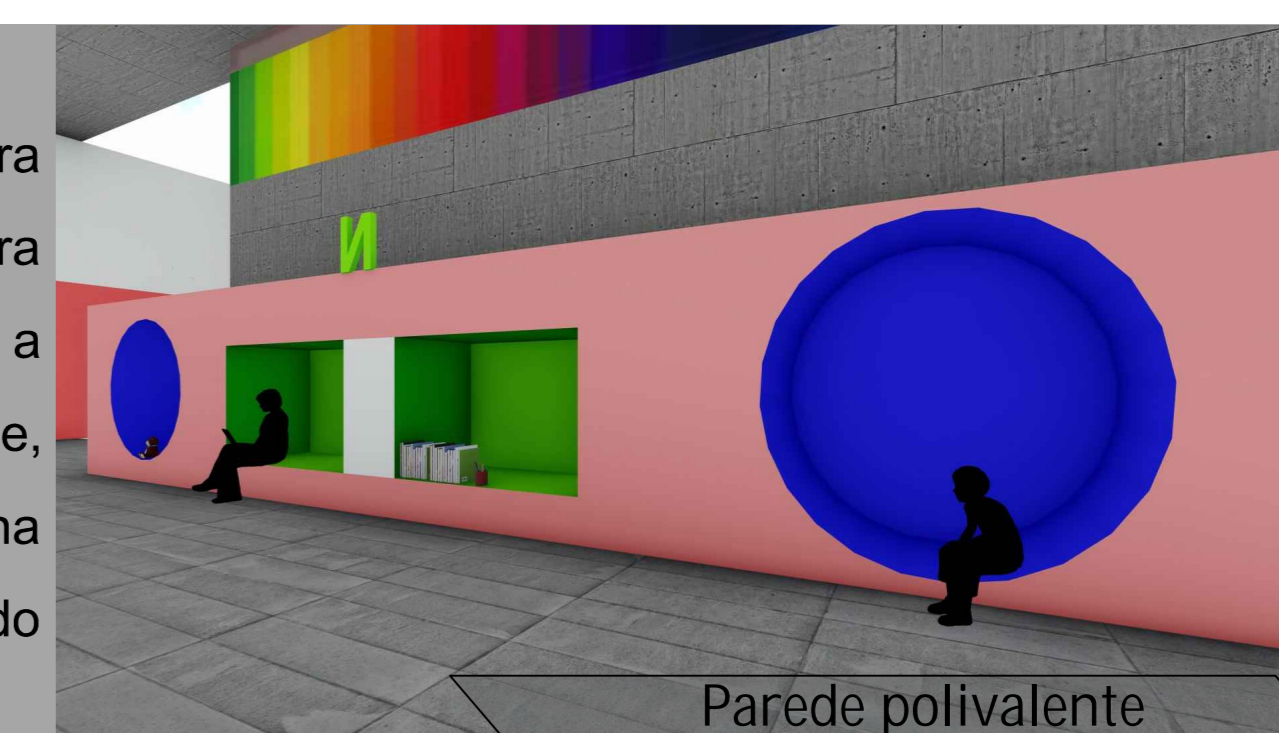
ESPAÇO LÚDICO

Espaço lúdico, inspirado no projeto do arquiteto Fabiano José Arcadio Sobreira, em Brasília, o conceito do projeto se baseia em criatividade, onde a criança tem que usar do raciocínio para inventar as brincadeiras, através das geometrias, cores e formas.



HORTA

Foi desenvolvida uma horta para atividades pedagógicas dos alunos, para enfatizar o contato com a natureza, e a importância da preservação do meio ambiente, os produtos gerados pela horta será utilizado na cozinha da escola, com o acompanhamento do nutricionista.



PAREDE POLIVALENTE

Paredes polivalentes, contam com abertura para espera, descanso ou leitura dos alunos. Assim como armazenagem de brinquedos, livros, etc.. para a utilização dos mesmos.