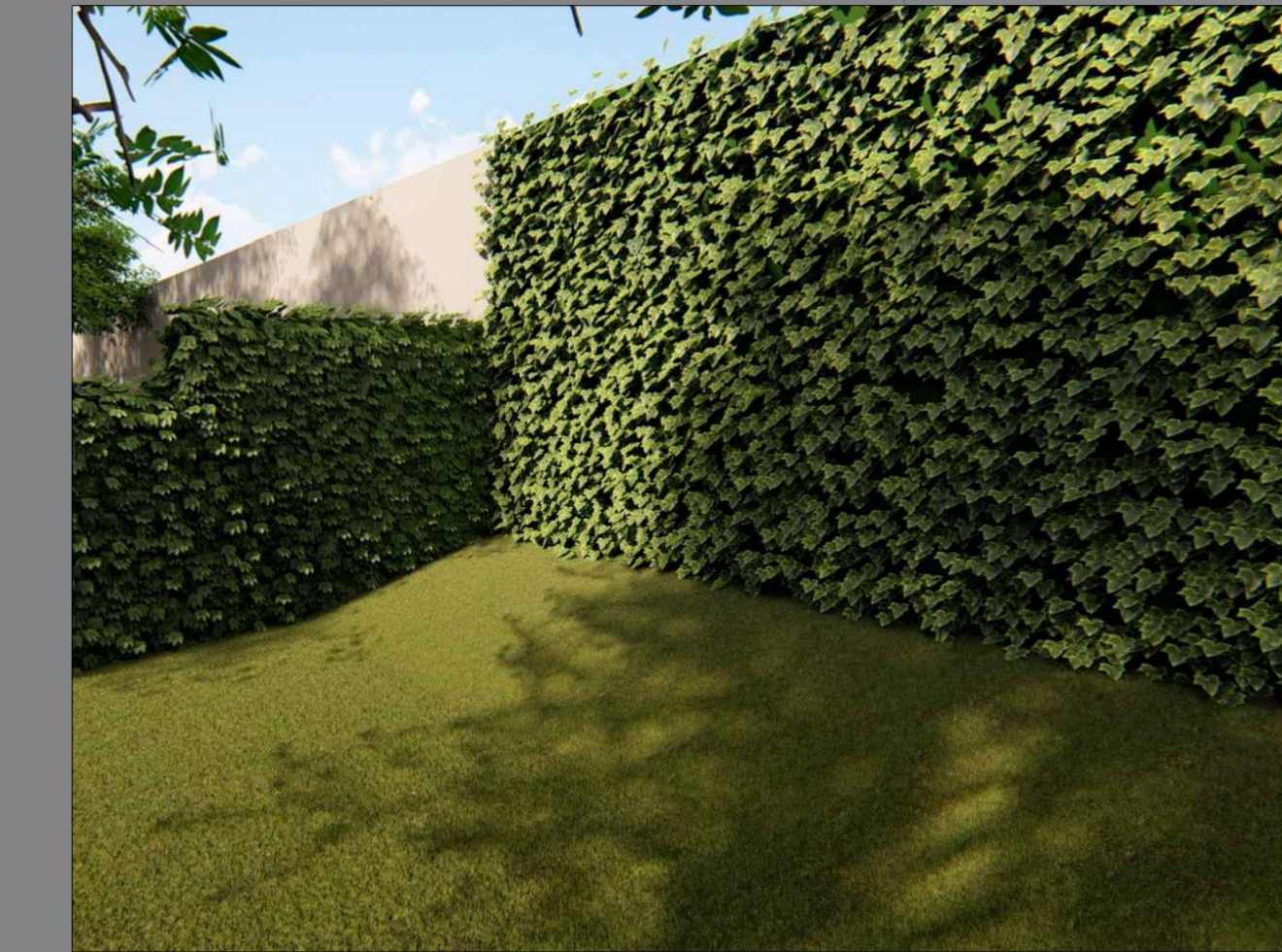


CENTRO DE REABILITAÇÃO PARA DEPENDENTES QUÍMICOS

DETALHES CONSTRUTIVOS

MURO DE ARRIMO



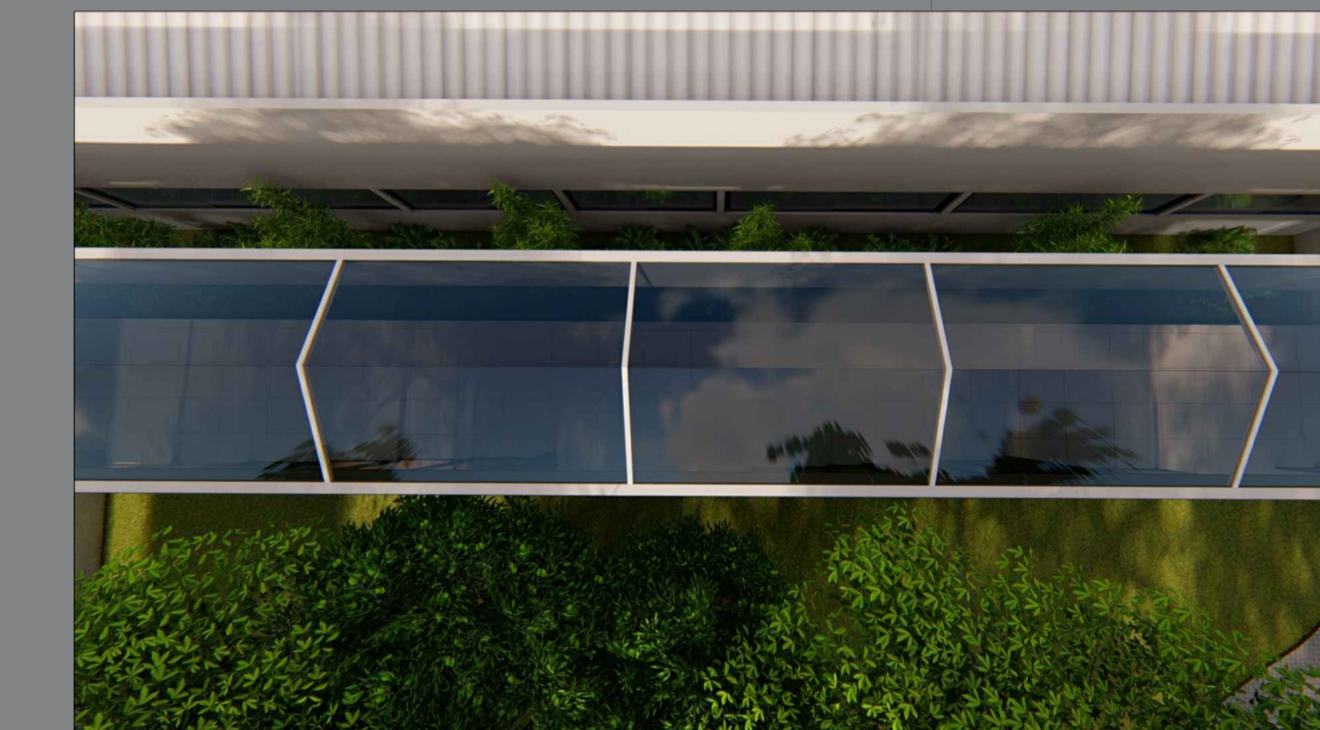
O muro de arrimo foi implantado nas divisas do terreno, nas laterais e na parte posterior, para que tivesse a função de conter o solo nestas regiões por causa do desnível acentuado da topografia local. Foi escolhido o muro com gabião para estabilizar as encostas, por utilizar materiais mais flexíveis e permeáveis em sua execução, além de serem mais funcionais e econômicos. O muro adotado se confunde com uma parede verde que se forma em volta do terreno, fazendo parte da vegetação existente.

BRISE DE CORRER - MADEIRA



Os brises têm a função de proteger a fachada principal da insolação direta, garantindo uma iluminação natural adequada para dentro da edificação. Além de servir como um detalhe estético, os brises de madeira escolhidos para o projeto, são indicados para garantir um melhor conforto térmico e diminuir o uso de energia. Por serem automáticos, podem ser dispostos de acordo com a orientação solar em todas as partes do dia.

ÁTRIO



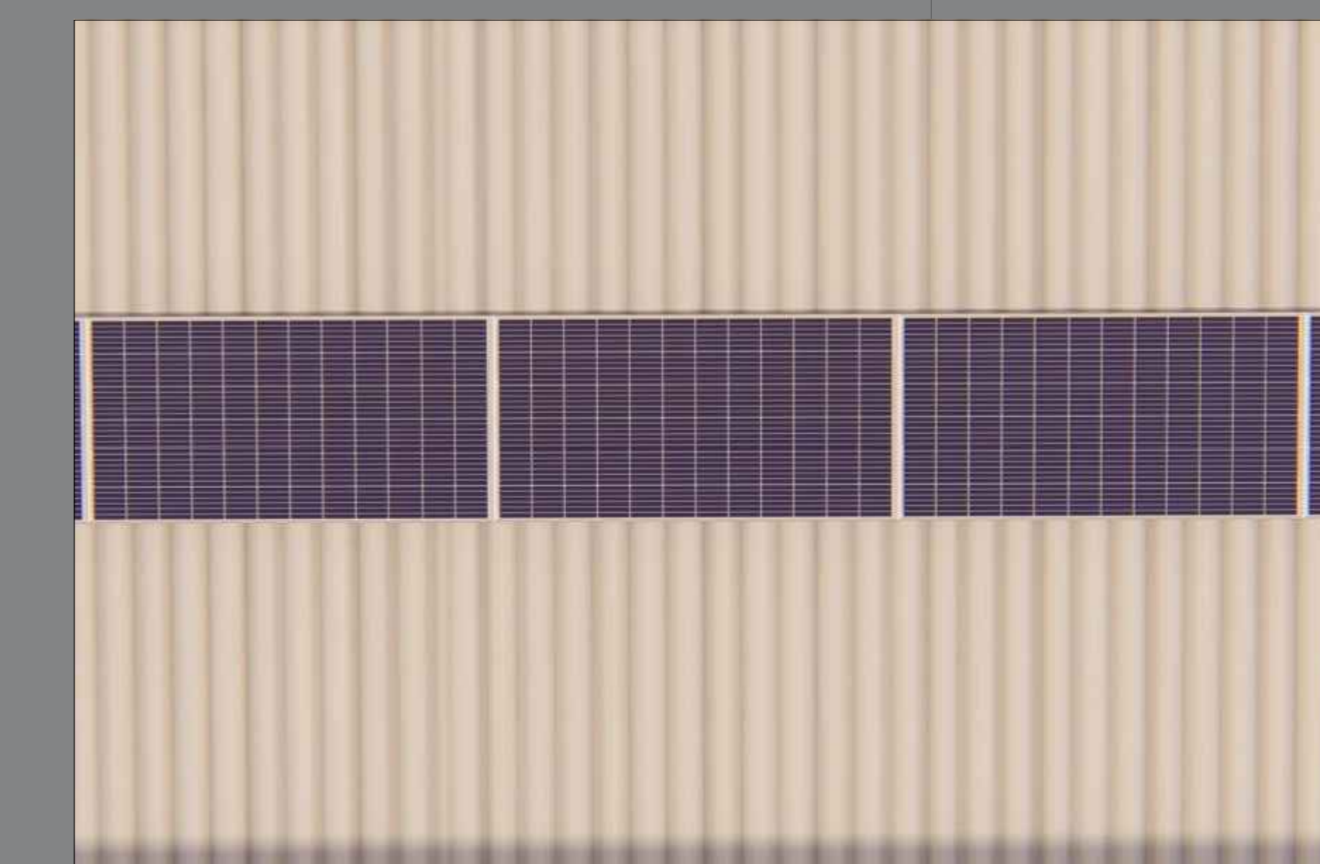
O átrio foi colocado nas áreas de circulação do Centro de Reabilitação, criando ambientes mais iluminados com uso das vidraças no interior dos mesmos, permitindo a visualização do espaço verde e trazendo o contato com a natureza para dentro da edificação, unindo o ambiente externo com o interno e propiciando a iluminação e ventilação natural para o interior do edifício.

SISTEMA UNITIZADO - VIDRO

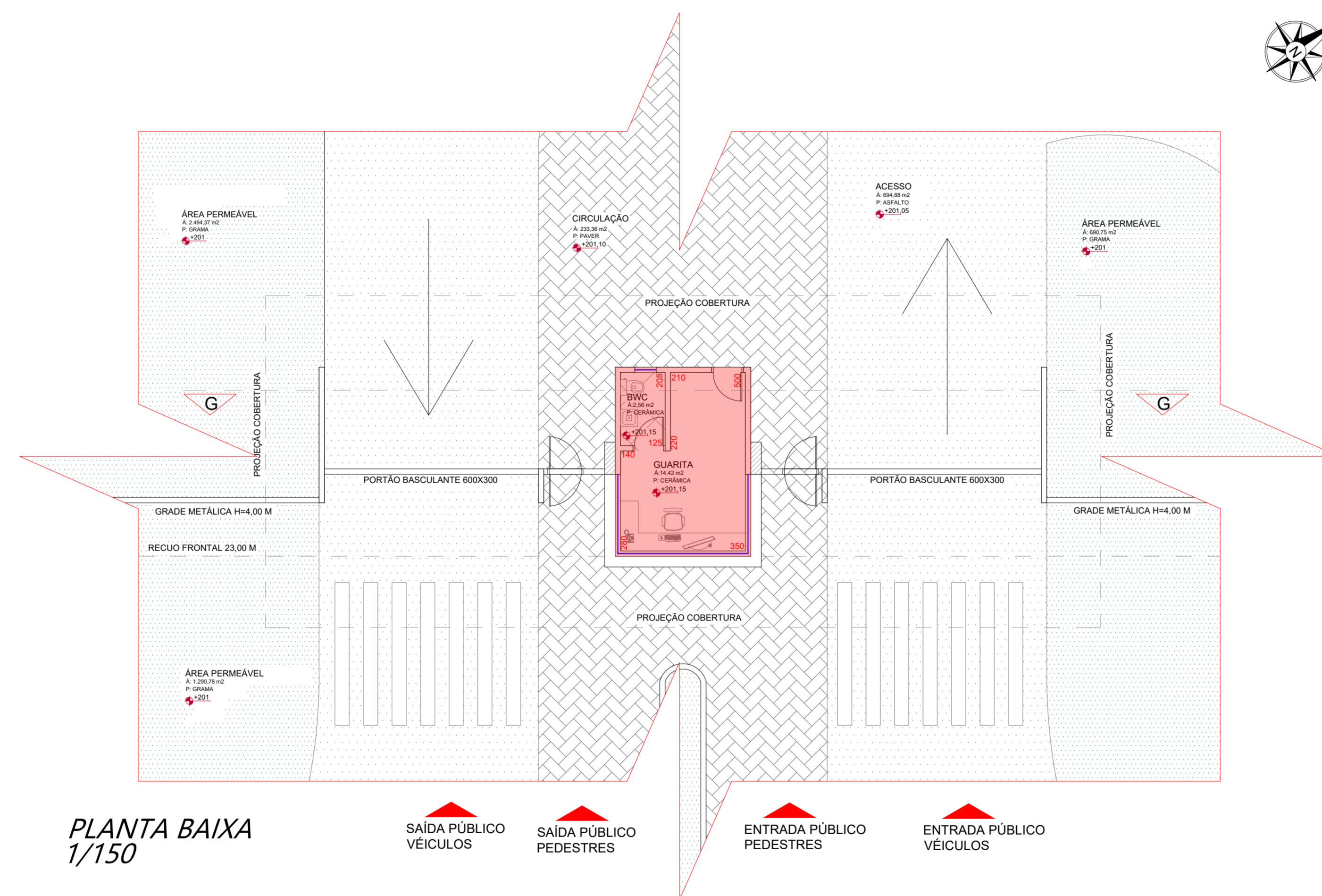
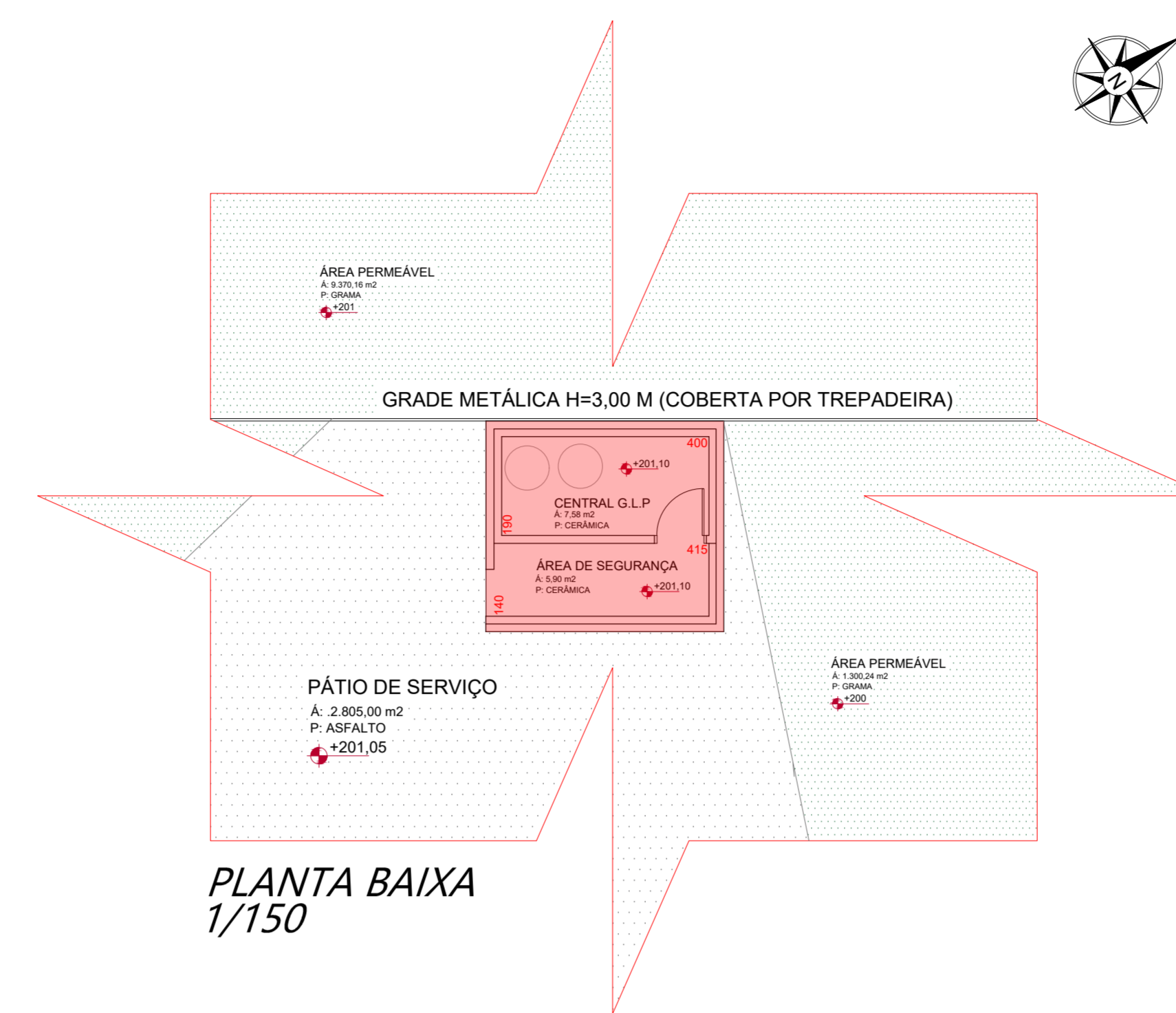
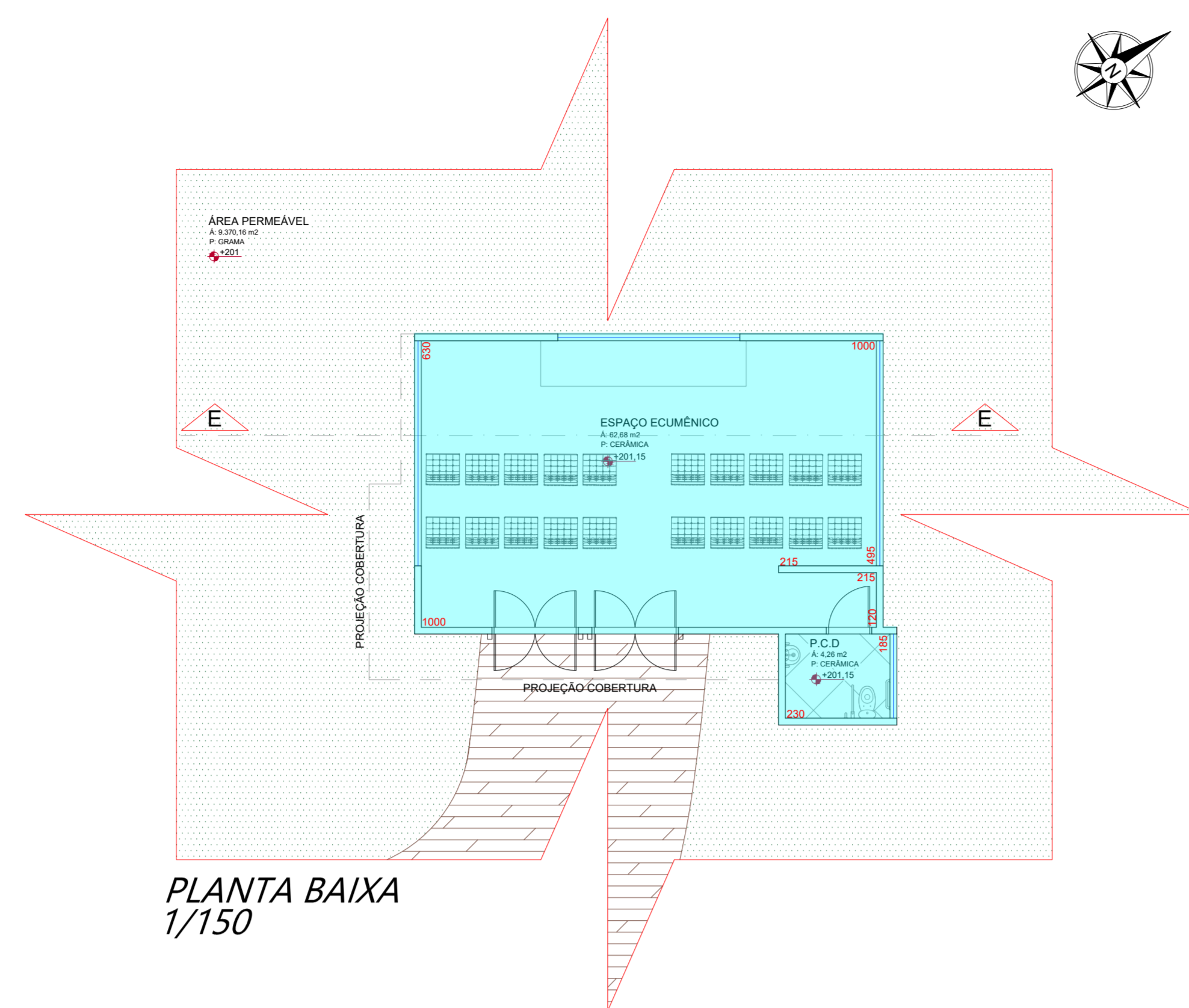
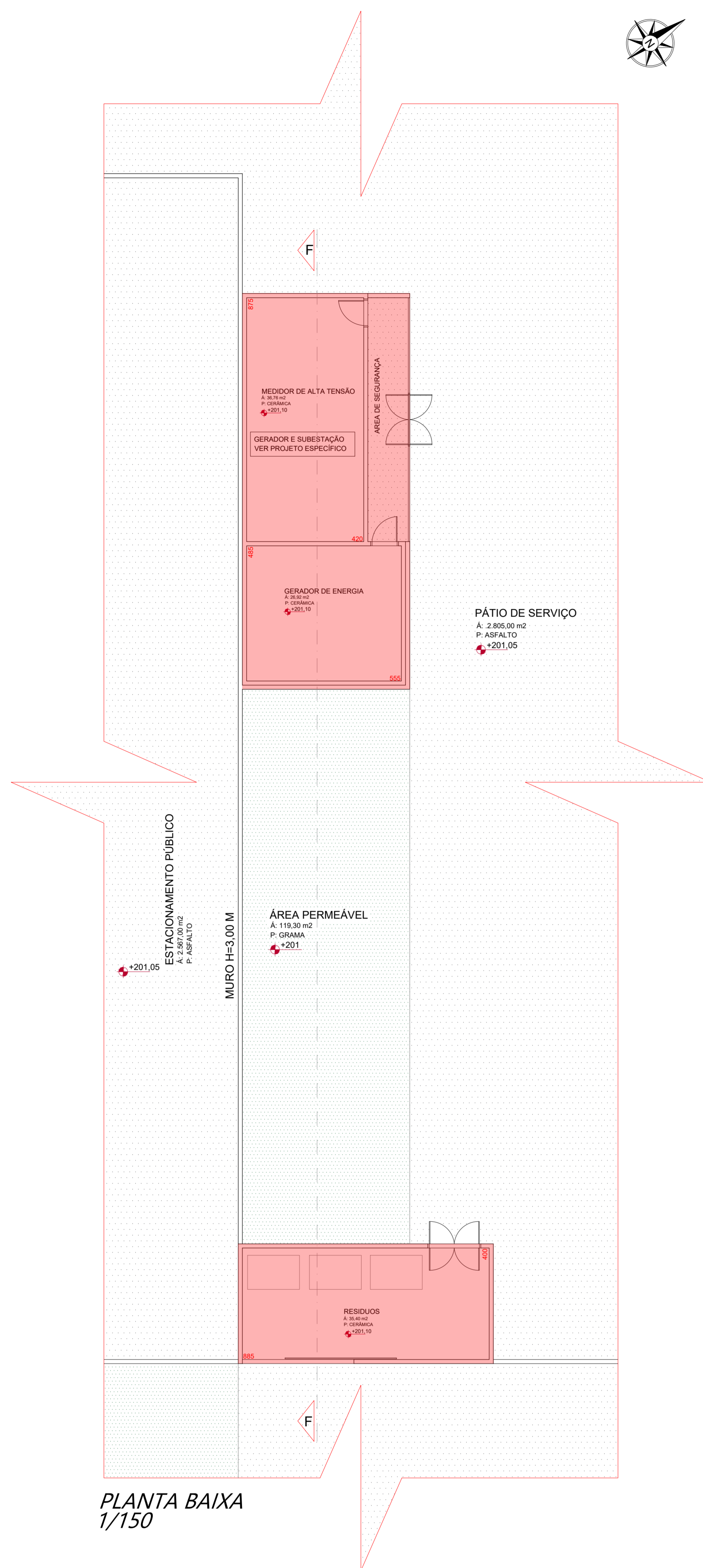


Para garantir uma execução mais rápida, foi proposto o sistema unitizado com uso de vidros fixos para a fachada principal, para que os ambientes internos pudessem fazer parte da fachada sem alterar a forma da mesma. Este tipo de sistema de fachada reduz o índice de manutenção e mão de obra, por ser mais versátil e flexível.

PLACAS SOLARES



As placas solares foram dispostas para nordeste, onde há maior incidência solar e assim, maior obtenção de energia através das placas para abastecer a edificação. Este tipo de técnica construtiva sustentável melhora a eficiência energética do edifício.



VISTA INTERNA - CORREDOR DE ACESSO



VISTA INTERNA - JARDIM COM PERGOLADO



VISTA INTERNA - JARDIM COM PERGOLADO