



# PARQUE ESPORTIVO E MUSEU DO ESPORTE



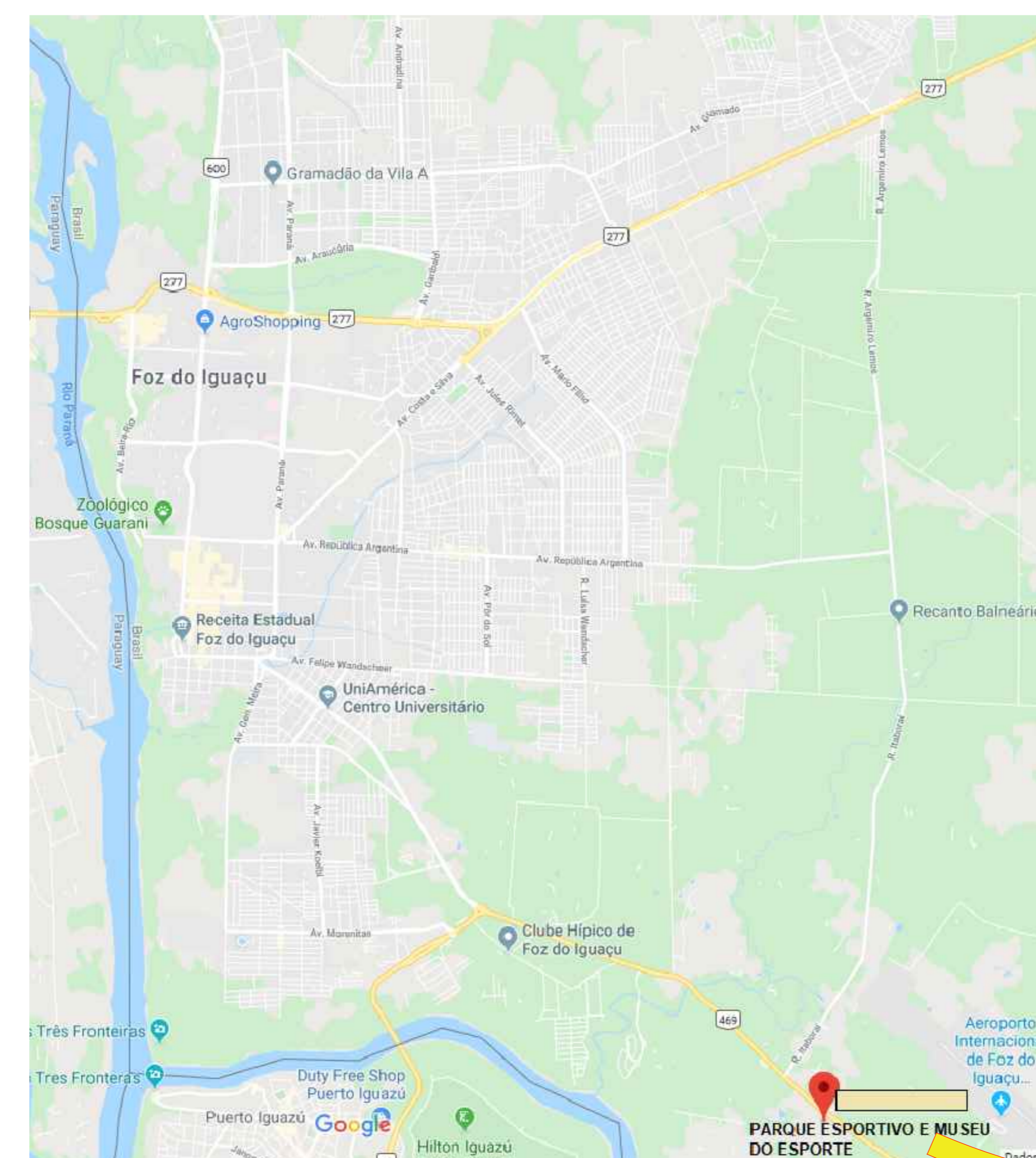
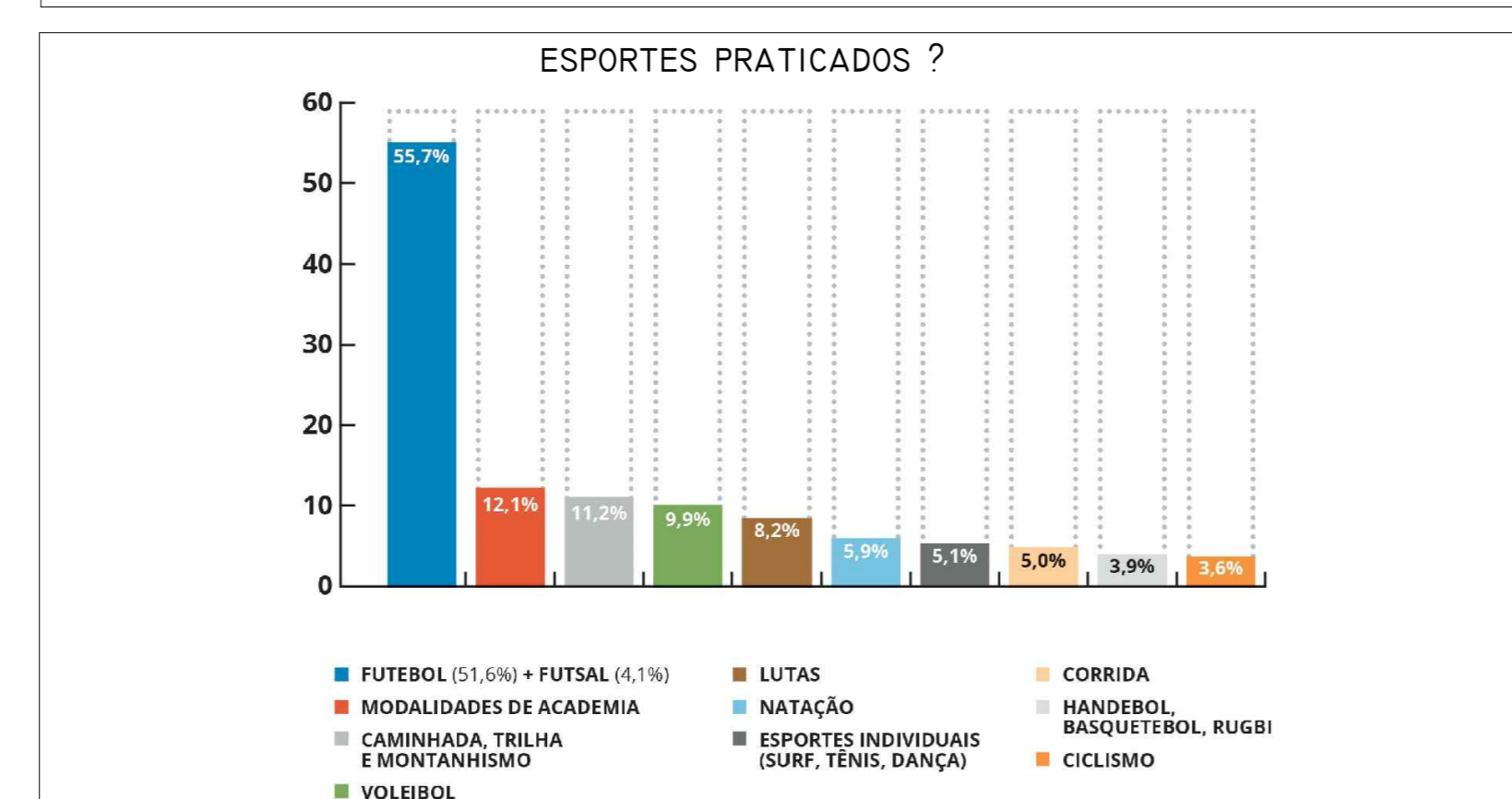
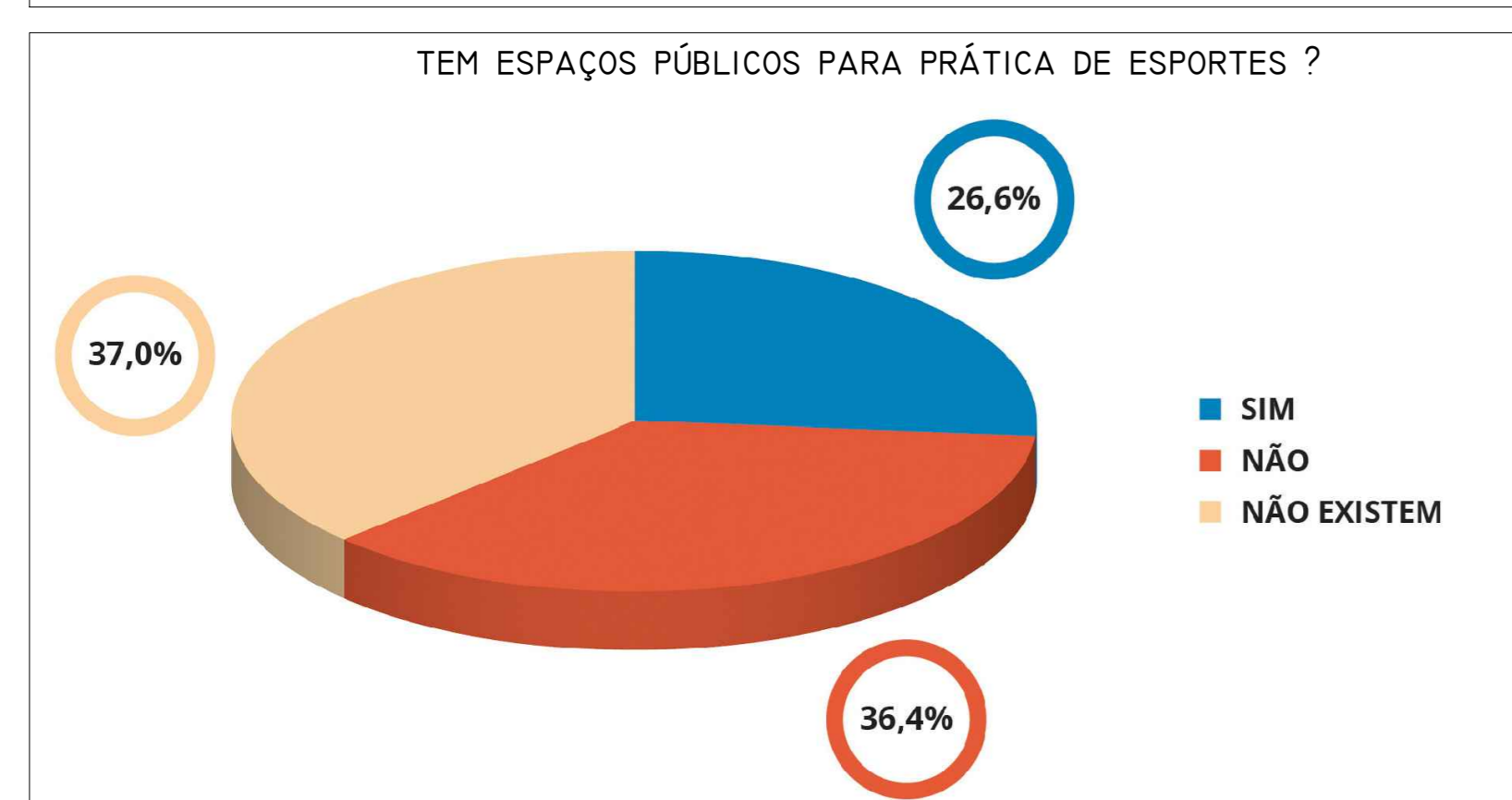
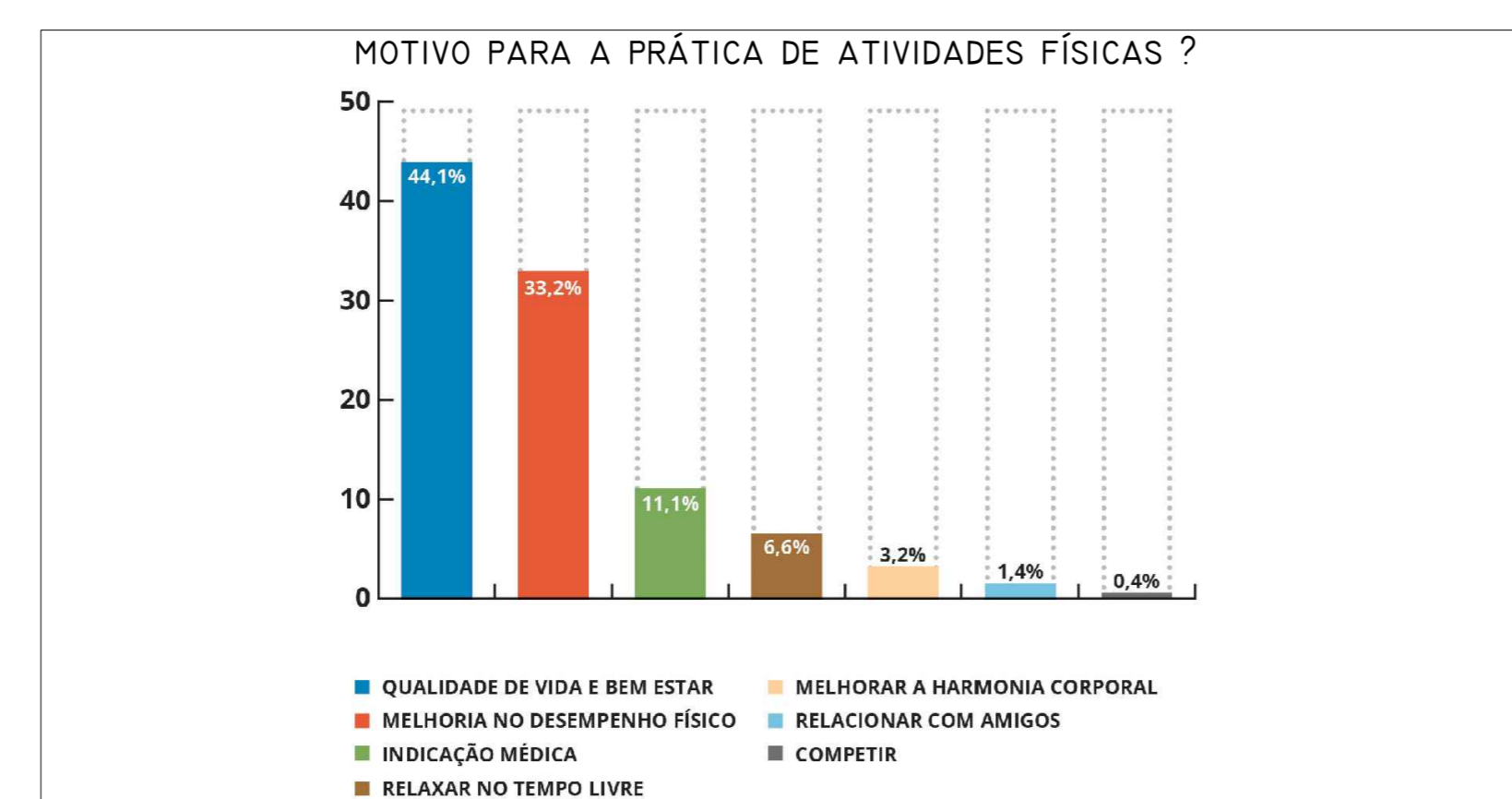
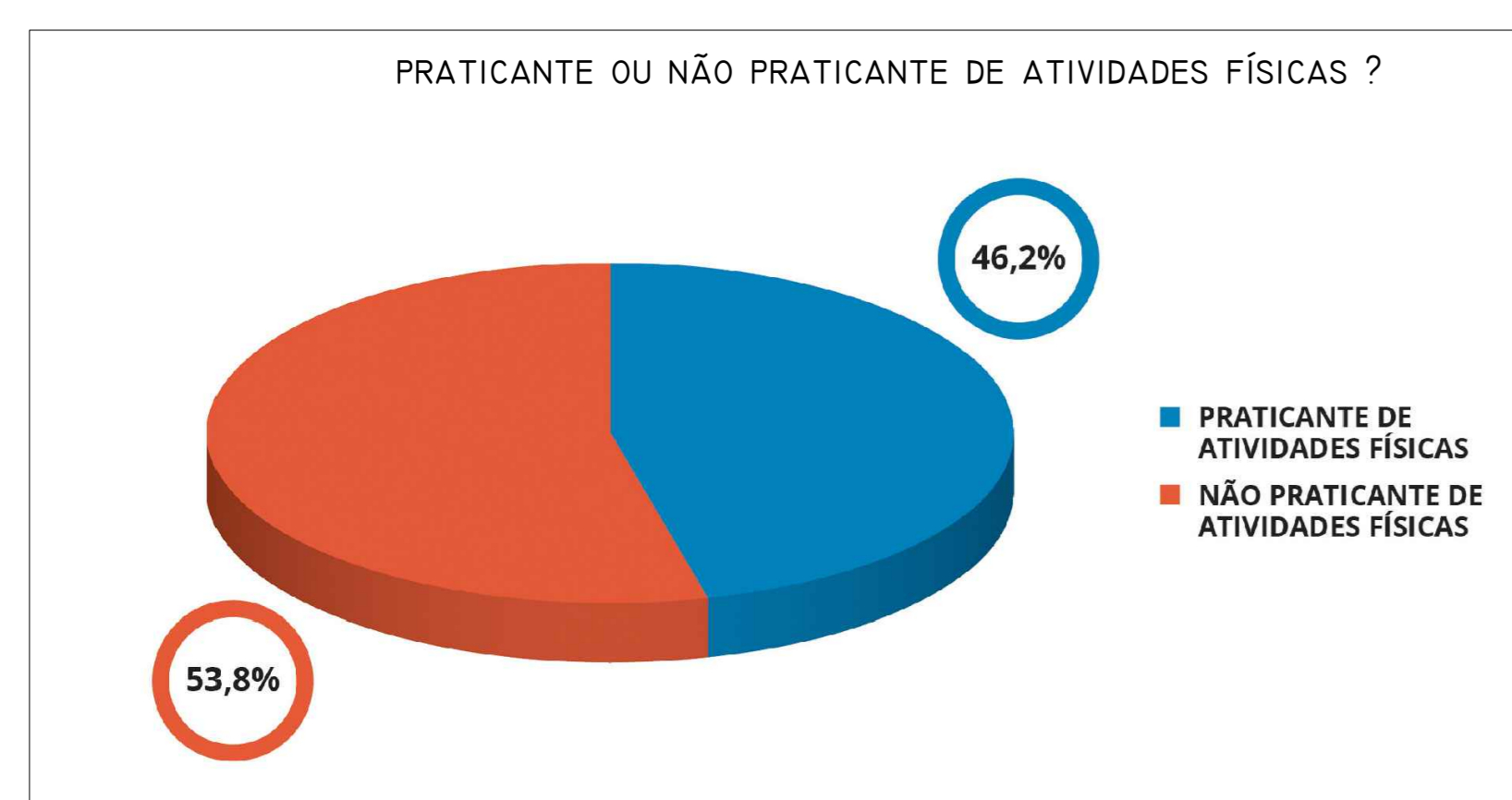
## HISTÓRIA DO ESPORTE

- IMPORTANTE PARA O DESENVOLVIMENTO DA HUMANIDADE
- SPORT TERMO CRIADO NA GRÃ-BRETANHA EM 1500 D.C
- OS SERES HUMANOS FORAM FEITOS PARA SE MOVIMENTAR.
- A PRÁTICA DE ESPORTES É UM FENÔMENO MUNDIAL DE SAÚDE E DIVERSÃO.

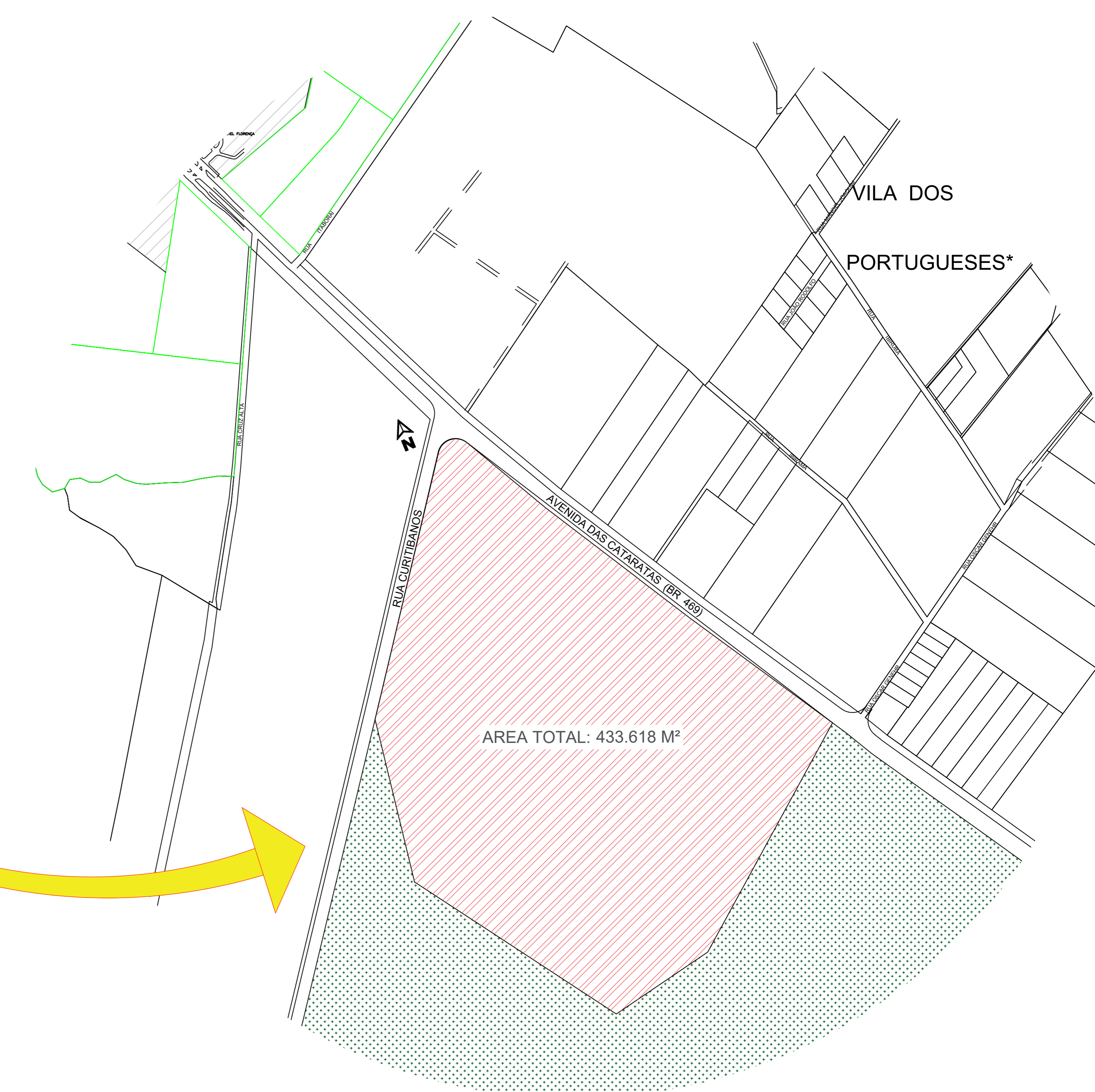
## JUSTIFICATIVA

- O MUNICÍPIO É CARENTE DE PRAÇAS E PARQUES PARA A PRÁTICA DE ESPORTES.
- MELHORAR A QUALIDADE DE VIDA.
- INCENTIVO A PRÁTICA DE ESPORTES.
- EDIFICAÇÕES ATUAIS NÃO POSSUEM ESTRUTURA ADEQUADA.
- DESENVOLVIMENTO DO ESPORTE NA REGIÃO.
- ATRAIR INVESTIDORES, VISIBILIDADE NO ÂMBITO ESPORTIVO.

## RESULTADO DO QUESTIONÁRIO !

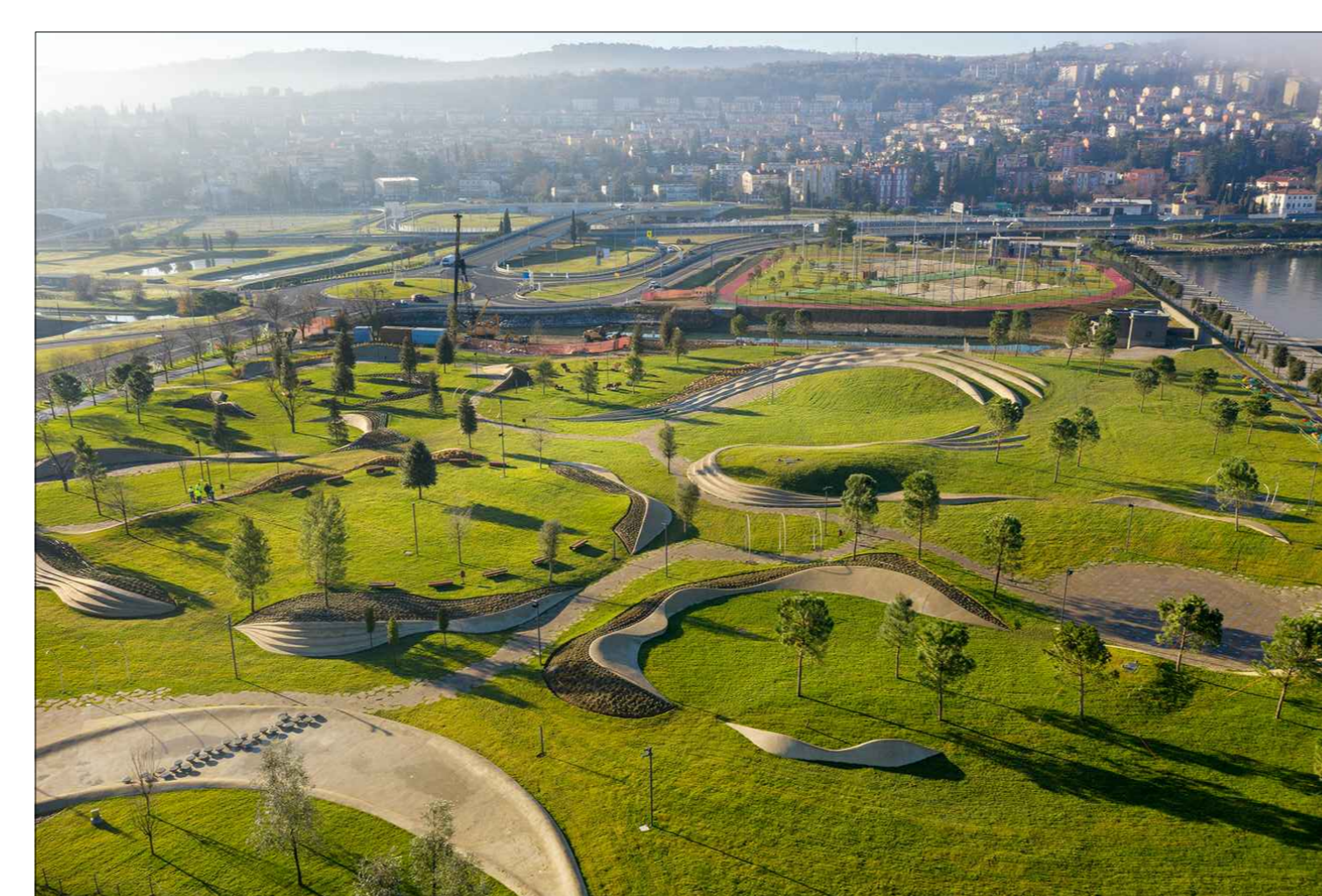


LOCALIZAÇÃO - FOZ DO IGUAÇU - PR  
BR 469 - AVENIDA DAS CATARATAS

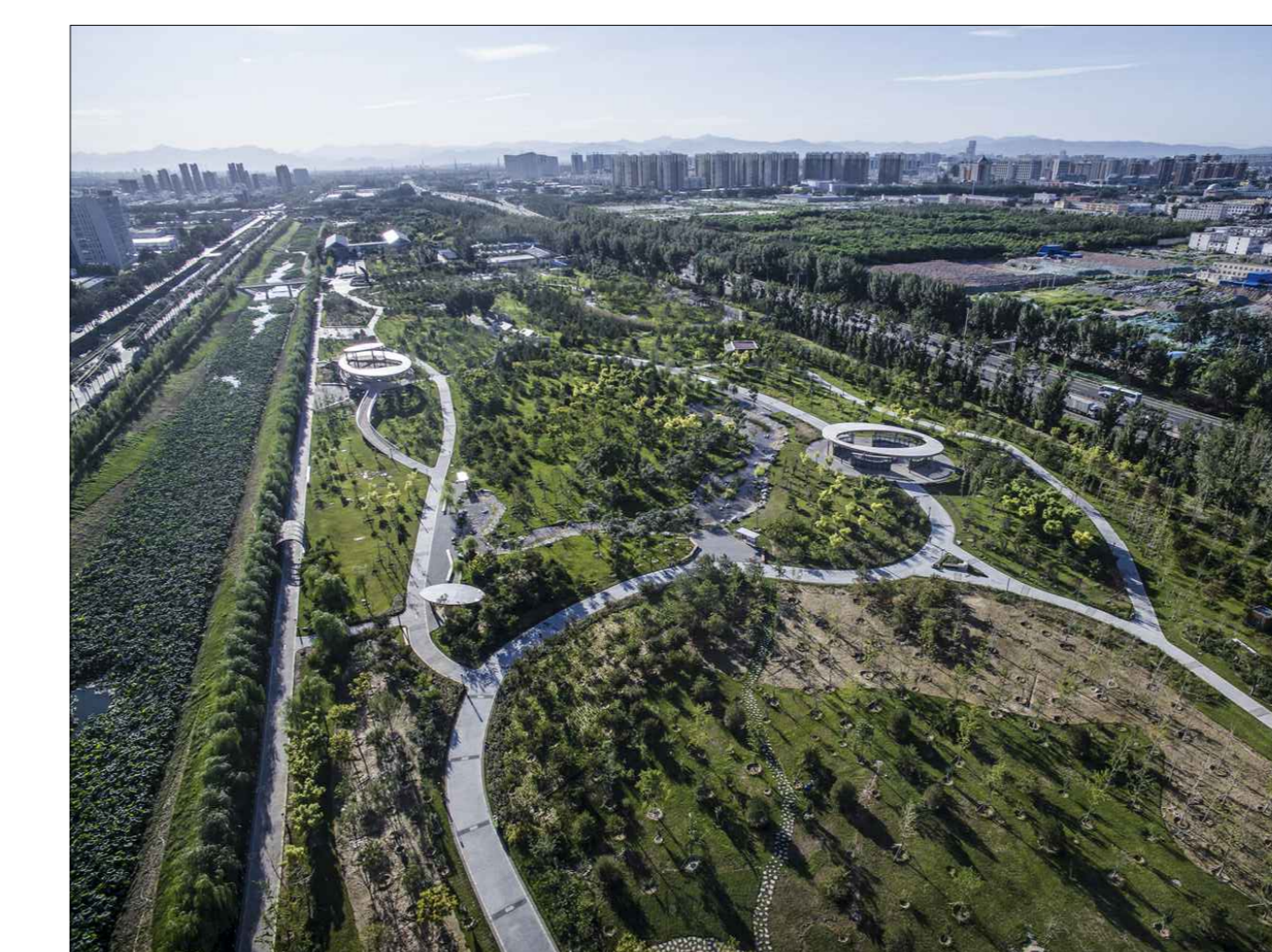


SITUAÇÃO DO TERRENO

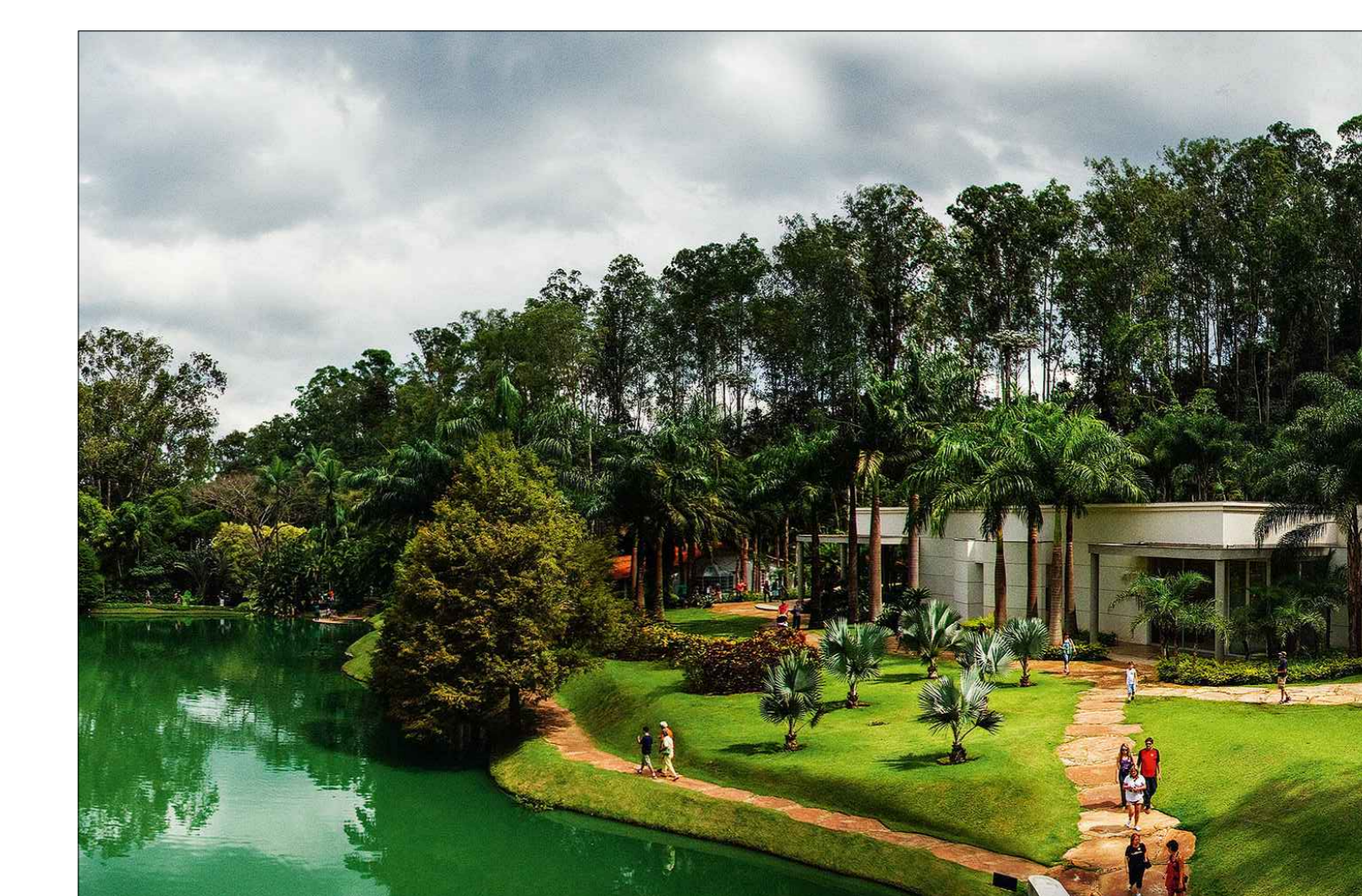
## CORRELATOS TEMÁTICOS



KOPER CENTRAL PARK



BEIJING DAXING PARK



INSTITUTO DE INHOTIM