

Roteamento	C_I
Aéreo	1
Enterrado	0,5
Cabos enterrados instalados completamente dentro de uma malha de aterramento (ABNT NBR 5419-4:2015, 5.2).	0,01

Instalação	C_T
Linha de energia ou sinal	1
Linha de energia em AT (com transformador AT/BT)	0,2

Ambiente	C_E
Rural	1
Suburbano	0,5
Urbano	0,1
Urbano com edifícios mais altos que 20 m.	0,01

Tabela B.6 – Valores da probabilidade P_{TU} de uma descarga atmosférica em uma linha que adentre a estrutura causar choque a seres vivos devido a tensões de toque perigosas

Medida de proteção	P_{TU}
Nenhuma medida de proteção	1
Avisos visíveis de alerta	10^{-1}
Isolação elétrica	10^{-2}
Restrições físicas	0

Tabela B.7 – Valor da probabilidade P_{EB} em função do NP para o qual os DPS foram projetados

NP	P_{EB}
Sem DPS	1
III-IV	0,05
II	0,02
I	0,01
NOTA 4	0,005 – 0,001

Tabela B.8 – Valores da probabilidade P_{LD} dependendo da resistência R_S da blindagem do cabo e da tensão suportável de impulso U_W do equipamento

Tipo da linha	Condições do roteamento, blindagem e interligação		Tensão suportável U_W em kV				
			1	1,5	2,5	4	6
Linhas de energia ou sinal	Linha aérea ou enterrada, não blindada ou com a blindagem não interligada ao mesmo barramento de equipotencialização do equipamento		1	1	1	1	1
	Blindada aérea ou enterrada cuja blindagem está interligada ao mesmo barramento de equipotencialização do equipamento	$5\Omega/\text{km} < R_S \leq 20 \Omega/\text{km}$	1	1	0,95	0,9	0,8
		$1\Omega/\text{km} < R_S \leq 5 \Omega/\text{km}$	0,9	0,8	0,6	0,3	0,1
		$R_S \leq 1 \Omega/\text{km}$	0,6	0,4	0,2	0,04	0,02

Tabela B.4 – Valores dos fatores C_{LD} e C_{LI} dependendo das condições de blindagem aterramento e isolamento

Tipo de linha externa	Conexão na entrada	C_{LD}	C_{LI}
Linha aérea não blindada	Indefinida	1	1
Linha enterrada não blindada	Indefinida	1	1
Linha de energia com neutro multiaterrado	Nenhuma	1	0,2
Linha enterrada blindada (energia ou sinal)	Blindagem não interligada ao mesmo barramento de equipotencialização que o equipamento	1	0,3
Linha aérea blindada (energia ou sinal)	Blindagem não interligada ao mesmo barramento de equipotencialização que o equipamento	1	0,1
Linha enterrada blindada (energia ou sinal)	Blindagem interligada ao mesmo barramento de equipotencialização que o equipamento	1	0

Tabela B.4 (continuação)

Tipo de linha externa	Conexão na entrada	C_{LD}	C_{LI}
Linha aérea blindada (energia ou sinal)	Blindagem interligada ao mesmo barramento de equipotencialização que o equipamento	1	0
Cabo protegido contra descargas atmosféricas ou cabeamento em dutos para cabos protegido contra descargas atmosféricas, eletrodutos metálicos ou tubos metálicos	Blindagem interligada ao mesmo barramento de equipotencialização que o equipamento	0	0
(Nenhuma linha externa)	Sem conexões com linhas externas (sistemas independentes)	0	0
Qualquer tipo	Interfaces isolantes de acordo com a ABNT NBR 5419-4	0	0

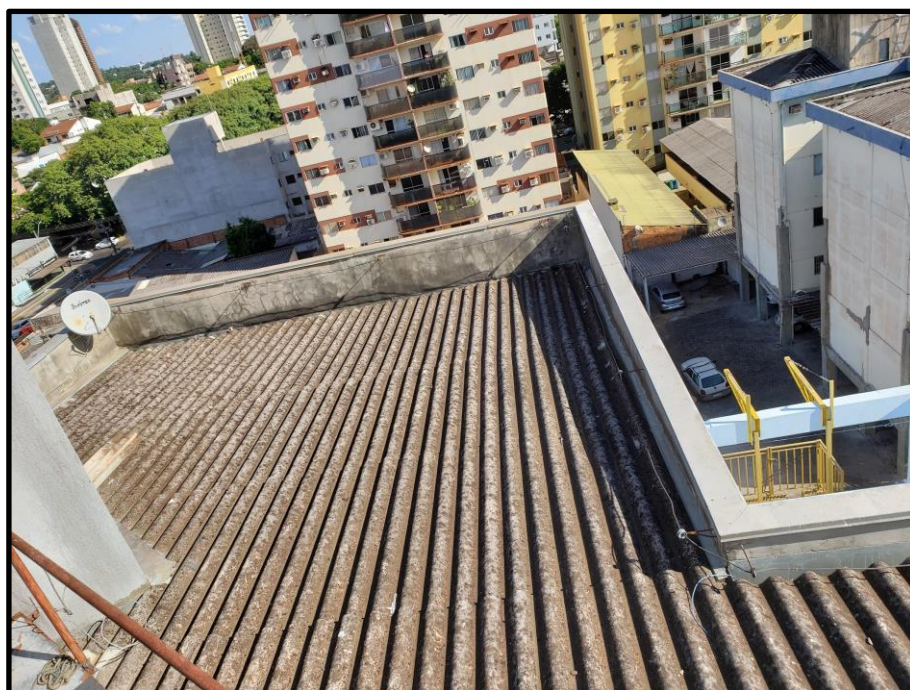
9. ANEXO B

Imagem - Espaçadores e malha SPDA.



Fonte: Autor

Imagem - Espaçadores e malha SPDA.



Fonte: Autor.

Imagem - Espaçadores e malha SPDA.



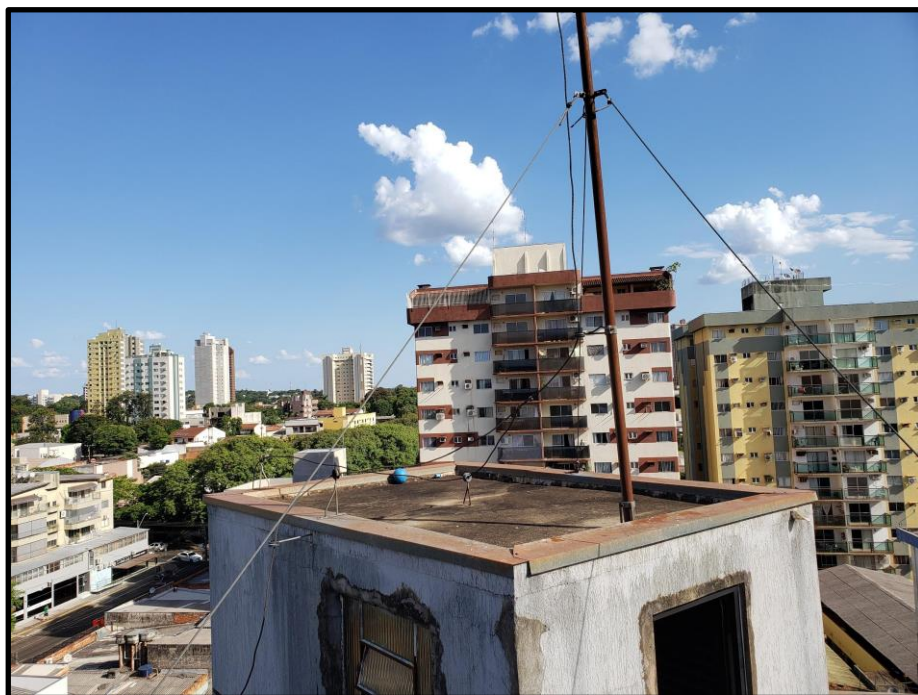
Fonte: Autor.

Imagem - Captor e mastro SPDA.



Fonte: Autor.

Imagem - Captor, mastro e espaçadores SPDA.



Fonte: Autor.

Imagem - Espaçadores e descida SPDA.



Fonte: Autor.

Imagem - Eletroduto de proteção de descida do SPDA.



Fonte: Autor.